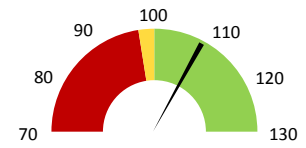
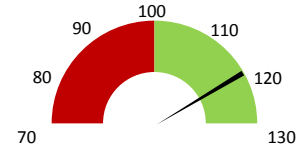


Celkové body

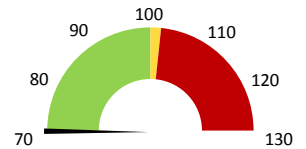
	2017	Skutečnost od počátku roku (1-3)				Plán (1-3) 2021
		2018	2019	2020	2021	
Celkové body (tis.)	440	575	709	810	776	709
Meziroční změna abs.		135	134	101	-33	67 Plnění abs.
Meziroční změna %		↑ 130,6%	↑ 123,3%	↑ 114,2%	↓ 95,9%	109,5% Plnění %


Ambulantní body

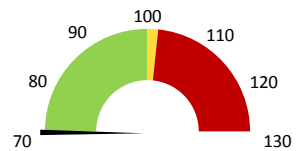
	2017	Skutečnost od počátku roku (1-3)				Plán (1-3) 2021
		2018	2019	2020	2021	
Amb. body (tis.)	238	201	353	380	423	353
Meziroční změna abs.		-37	153	27	43	69 Plnění abs.
Meziroční změna %		↓ 84,3%	↑ 176,0%	↑ 107,5%	↑ 111,2%	119,6% Plnění %


Ostatní léky

	2017	Skutečnost od počátku roku (1-3)				Plán (1-3) 2021
		2018	2019	2020	2021	
Ostatní léky (tis.CZK)	0	0	0	0	0	0
Meziroční změna abs.						Plnění abs.
Meziroční změna %						Plnění %


Zdravotnický materiál

	2017	Skutečnost od počátku roku (1-3)				Plán (1-3) 2021
		2018	2019	2020	2021	
Zdrav. materiál (tis.CZK)	0	0	0	0	0	0
Meziroční změna abs.						Plnění abs.
Meziroční změna %						Plnění %



2019	2020	2021	Plán 2021	2021 vs. 2020	v %	Skutečnost vs. Plán 2021	v %
------	------	------	-----------	---------------	-----	--------------------------	-----

FINANCE

Náklady	1 089 951	1 134 552	1 124 877	1 296 803	-9 675	99,15%	-171 926	86,74%
Náklady na spotřebu materiálu	4 126	3 190	20 513	4 983	17 323	643,12%	15 530	411,65%
Léka a léčiva (bez center a §16)	0	0	0	0	0			
Krevní přípravky	0	0	0	0	0			
Zdravotnické prostředky	0	0	0	0	0			
Potraviny	0	0	0	0	0			
Všeobecný materiál	4 126	2 875	17 181	4 684	14 306	597,61%	12 497	366,79%
Náhradní díly	0	0	224	0	224			
DDHM a textil	0	315	3 108	299	2 793	987,79%	2 809	1039,80%
Ostatní spotřeba	132	132	132	0	0	100,00%		
Náklady na služby	8 871	8 568	32 611	7 901	24 042	380,59%	24 710	412,76%
Ostatní služby	2 491	7 249	1 915	1 610	-5 334	26,41%	304	118,90%
Spotřeba energie	48 242	46 846	49 870	50 156	3 024	106,46%	-286	99,43%
Osobní náklady	1 018 970	1 006 998	973 859	1 186 358	-33 139	96,71%	-212 500	82,09%
Výnosy	891 175	876 216	1 103 610		227 393	125,95%		
Tržby od ZP dle účetnictví	891 175	876 216	1 103 610	1 282 394	227 393	125,95%	-178 784	86,06%
CASH úhrady (bez tržeb od ZP za zdrav.pěči, bonusů, FKSP, náhrady p	0	0	0	0	0			

PRODUKCE
AMBULANTNÍ PÉČE

Ambulantní body	353 458	379 962	422 577		42 615	111,22%		
Počet ambulantních výkonů	750	776	995		219	128,22%		
ZUM/ZULP v CZK	1 050	750	4 797		4 047	639,60%		
Hodnota ambulantní péče v CZK	354 508	380 712	427 374		46 662	112,26%		
Počet vyšetření celkem	997	1 139	1 027		-112	90,17%		
z toho ambulantní vyšetření	411	419	487		68	116,23%		
Počet URČ celkem	214	230	241		11	104,78%		
z toho ambulantní URČ	130	150	174		24	116,00%		
Počet návštěv	411	419	487		68	116,23%		
Záchyt obrátově <small>detail</small>								
Záchyt množstevně								
Celkové body	708 958	809 532	776 104		-33 428	95,87%		
Počet výkonů celkem	1 444	1 571	1 619		48	103,06%		

HOSPITALIZAČNÍ PÉČE
DATA UZIS

Bez	Počet lůžek k datu (potenciální kapacita)	0	0	0	0			
LDN	Průměrný počet lůžek za období	0	0	0	0			
NIP	Počet OD	0	0	0	0			
DIOP	Počet hospitalizací	0	0	0	0			
	Obložnost							
	Průměrná doba hospitalizace							
	Vyžádaná péče (v tis. bodech)	0	0	0	0			
	Vyžádaná péče (v tis. CZK - hodnota péče)	0	0	0	0			

NÁSLEDNÁ PÉČE
DATA UZIS

LDN	Počet lůžek k datu (potenciální kapacita)	0	0	0	0			
NIP	Průměrný počet lůžek za období	0	0	0	0			
DIOP	Počet OD	0	0	0	0			
	Počet hospitalizací	0	0	0	0			
	Obložnost							
	Průměrná doba hospitalizace							

PERSONALISTIKA
ZAMĚSTNANCI - Přepočtený evidenční stav
Systemizace

CELKEM	5,0	5,0	5,0	0,0	0,0	100,00%	5,0
Lékaři celkem	0,0	0,0	0,0	0,0	0,0		0,0
z toho L1	0,0	0,0	0,0	0,0	0,0		0,0
z toho L2	0,0	0,0	0,0	0,0	0,0		0,0
z toho L3	0,0	0,0	0,0	0,0	0,0		0,0
Sestry	0,0	0,0	0,0	0,0	0,0		0,0
Ostatní NLZP	0,0	0,0	0,0	0,0	0,0		0,0
THP	0,0	0,0	0,0	0,0	0,0		0,0
Dělník	0,0	0,0	0,0	0,0	0,0		0,0
Ostatní	5,0	5,0	5,0	0,0	0,0	100,00%	5,0

