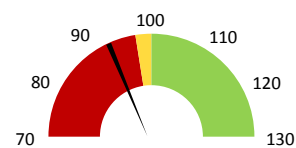
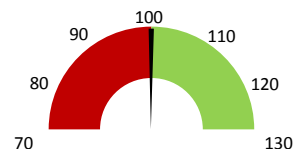


**Celkové body**

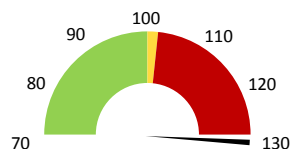
	2017	Skutečnost od počátku roku (1-3)				Plán (1-3) 2021
		2018	2019	2020	2021	
<b>Celkové body (tis.)</b>	<b>21 403</b>	<b>19 764</b>	<b>22 025</b>	<b>22 693</b>	<b>20 319</b>	<b>22 025</b>
Meziroční změna abs.		-1 639	2 261	668	-2 374	-1 706 Plnění abs.
Meziroční změna %		↓ 92,3%	↑ 111,4%	↑ 103,0%	↓ 89,5%	92,3% Plnění %


**Ambulantní body**

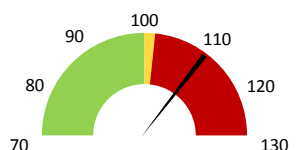
	2017	Skutečnost od počátku roku (1-3)				Plán (1-3) 2021
		2018	2019	2020	2021	
<b>Amb. body (tis.)</b>	<b>10 505</b>	<b>8 983</b>	<b>9 693</b>	<b>10 344</b>	<b>9 685</b>	<b>9 693</b>
Meziroční změna abs.		-1 522	711	650	-659	-9 Plnění abs.
Meziroční změna %		↓ 85,5%	↑ 107,9%	↑ 106,7%	↓ 93,6%	99,9% Plnění %


**Ostatní léky**

	2017	Skutečnost od počátku roku (1-3)				Plán (1-3) 2021
		2018	2019	2020	2021	
<b>Ostatní léky (tis.CZK)</b>	<b>34</b>	<b>37</b>	<b>34</b>	<b>64</b>	<b>90</b>	<b>57</b>
Meziroční změna abs.		2	-2	30	25	32 Plnění abs.
Meziroční změna %		↓ 6,5%	↓ -6,5%	↑ 187,6%	↑ 139,8%	156,9% Plnění %


**Zdravotnický materiál**

	2017	Skutečnost od počátku roku (1-3)				Plán (1-3) 2021
		2018	2019	2020	2021	
<b>Zdrav. materiál (tis.CZK)</b>	<b>1 455</b>	<b>1 455</b>	<b>1 419</b>	<b>1 877</b>	<b>1 764</b>	<b>1 569</b>
Meziroční změna abs.		0	-36	458	-113	195 Plnění abs.
Meziroční změna %		↓ 0,0%	↓ -2,5%	↑ 132,3%	↓ 94,0%	112,4% Plnění %



2019	2020	2021	Plán 2021	2021 vs. 2020	v %	Skutečnost vs. Plán 2021	v %
------	------	------	-----------	---------------	-----	--------------------------	-----

**FINANCE**

Náklady	11 204 690	11 914 834	12 483 462	12 765 991	568 628	104,77%	-282 529	97,79%
<b>Náklady na spotřebu materiálu</b>	<b>1 681 016</b>	<b>2 130 825</b>	<b>2 166 108</b>	<b>1 873 493</b>	<b>35 283</b>	<b>101,66%</b>	<b>292 616</b>	<b>115,62%</b>
Léka a léčiva (bez center a §16)	34 166	64 095	89 594	57 100	25 499	139,78%	32 493	156,91%
Krevní přípravky	0	0	0	0	0			
Zdravotnické prostředky	1 418 792	1 877 106	1 763 904	1 568 664	-113 202	93,97%	195 240	112,45%
Potraviny	0	0	0	0	0			
Všeobecný materiál	222 921	179 287	196 699	245 149	17 412	109,71%	-48 450	80,24%
Náhradní díly	0	4 619	59 886	0	55 268	1296,64%		
DDHM a textil	5 138	5 719	56 026	2 579	50 307	979,66%	53 447	2172,33%
Ostatní spotřeba	263	265	0	0	-265	0,00%		
<b>Náklady na služby</b>	<b>284 578</b>	<b>148 305</b>	<b>227 222</b>	<b>181 929</b>	<b>78 917</b>	<b>153,21%</b>	<b>45 292</b>	<b>124,90%</b>
Ostatní služby	181 221	74 832	53 022	188 232	-21 810	70,86%	-135 210	28,17%
<b>Spotřeba energie</b>	<b>1 708</b>	<b>1 549</b>	<b>1 434</b>	<b>1 500</b>	<b>-115</b>	<b>92,58%</b>	<b>-66</b>	<b>95,62%</b>
<b>Osobní náklady</b>	<b>8 835 847</b>	<b>9 399 493</b>	<b>9 790 684</b>	<b>10 337 500</b>	<b>391 191</b>	<b>104,16%</b>	<b>-546 816</b>	<b>94,71%</b>
<b>Výnosy</b>	<b>27 921 897</b>	<b>32 850 758</b>	<b>32 340 460</b>		<b>-510 298</b>	<b>98,45%</b>		
Tržby od ZP dle účetnictví	27 870 800	32 787 496	32 409 593	32 159 551	-377 903	98,85%	250 041	100,78%
CASH úhrady (bez tržeb od ZP za zdrav.pěči, bonusů, FKSP, náhrady p	40 346	62 512	-74 883	72 346	-137 395	-119,79%	-147 229	-103,51%

**PRODUKCE**
**AMBULANTNÍ PÉČE**

<b>Ambulantní body</b>	<b>9 693 499</b>	<b>10 343 770</b>	<b>9 684 724</b>		<b>-659 046</b>	<b>93,63%</b>		
Počet ambulantních výkonů	25 394	25 197	23 156		-2 041	91,90%		
ZUM/ZULP v CZK	0	0	0		0			
<b>Hodnota ambulantní péče v CZK</b>	<b>6 882 584</b>	<b>7 455 999</b>	<b>6 978 074</b>		<b>-477 925</b>	<b>93,59%</b>		
<b>Počet vyšetření celkem</b>	<b>5 814</b>	<b>5 509</b>	<b>4 822</b>		<b>-687</b>	<b>87,53%</b>		
z toho ambulantní vyšetření	3 253	3 109	2 884		-225	92,76%		
<b>Počet URČ celkem</b>	<b>5 099</b>	<b>4 793</b>	<b>4 212</b>		<b>-581</b>	<b>87,88%</b>		
z toho ambulantní URČ	2 979	2 795	2 627		-168	93,99%		
<b>Počet návštěv</b>								
Záchyt obrátově		7,7%	79,1%		1	1033,33%		
Záchyt množstevně		25,0%	28,6%		0	114,29%		
<b>Celkové body</b>	<b>22 025 088</b>	<b>22 693 251</b>	<b>20 319 239</b>		<b>-2 374 012</b>	<b>89,54%</b>		
Počet výkonů celkem	64 609	62 563	54 673		-7 890	87,39%		

**HOSPITALIZAČNÍ PÉČE**
**DATA UZIS**

<b>Bez</b>	Počet lůžek k datu (potenciální kapacita)	0	0	0	0			
<b>LDN</b>	Průměrný počet lůžek za období	0	0	0	0			
<b>NIP</b>	Počet OD	0	0	0	0			
<b>DIOP</b>	Počet hospitalizací	0	0	0	0			
	Obloženost							
	Průměrná doba hospitalizace							
	<b>Vyžádaná péče (v tis. bodech)</b>	<b>0</b>	<b>0</b>	<b>0</b>	<b>0</b>			
	<b>Vyžádaná péče (v tis. CZK - hodnota péče)</b>	<b>0</b>	<b>0</b>	<b>0</b>	<b>0</b>			

**NÁSLEDNÁ PÉČE**
**DATA UZIS**

<b>LDN</b>	Počet lůžek k datu (potenciální kapacita)	0	0	0	0			
<b>NIP</b>	Průměrný počet lůžek za období	0	0	0	0			
<b>DIOP</b>	Počet OD	0	0	0	0			
	Počet hospitalizací	0	0	0	0			
	Obloženost							
	Průměrná doba hospitalizace							

**PERSONALISTIKA**
**ZAMĚSTNANCI - Přepočtený evidenční stav**
**Systemizace**

<b>CELKEM</b>	<b>47,2</b>	<b>47,8</b>	<b>48,3</b>	<b>47,7</b>	<b>0,0</b>	<b>-0,5</b>	<b>98,86%</b>	<b>47,7</b>
<b>Lékaři celkem</b>	<b>14,7</b>	<b>16,3</b>	<b>16,1</b>	<b>15,2</b>	<b>0,0</b>	<b>-0,9</b>	<b>94,10%</b>	<b>15,2</b>
z toho L1	2,2	1,8	2,8	2,8	0,0	0,0	100,00%	2,8
z toho L2	1,3	3,3	2,3	3,0	0,0	0,7	130,43%	3,0
z toho L3	11,2	11,2	11,0	9,4	0,0	-1,6	85,00%	9,4
<b>Sestry</b>	<b>0,0</b>	<b>0,0</b>	<b>0,0</b>	<b>0,0</b>	<b>0,0</b>	<b>0,0</b>		<b>0,0</b>
Ostatní NLZP	23,3	22,3	22,8	23,3	0,0	0,5	102,19%	23,3
THP	4,0	4,0	4,0	4,0	0,0	0,0	100,00%	4,0
Dělník	0,0	0,0	0,0	0,0	0,0	0,0		0,0
Ostatní	5,2	5,2	5,4	5,3	0,0	-0,1	98,13%	5,3

	Předepsáno												Zachyceno		
	Leden	Únor	Březen	Duben	Květen	Červen	Červenec	Srpen	Září	Říjen	Listopad	Prosinec	Rok Celkem	Rok celkem	%
Preskribující lékaři celkem	1 547	366	42	0	0	0	0	0	0	0	0	0	1 955	1 547	79,1%