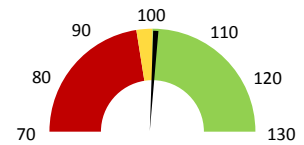
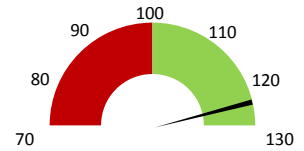


**Celkové body**

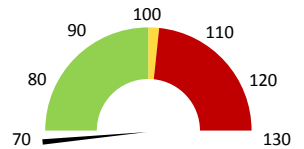
	2017	Skutečnost od počátku roku (1-3)				Plán (1-3) 2021
		2018	2019	2020	2021	
<b>Celkové body (tis.)</b>	<b>2 380</b>	<b>2 604</b>	<b>2 631</b>	<b>2 465</b>	<b>2 657</b>	<b>2 631</b>
Meziroční změna abs.		224	28	-166	192	26 Plnění abs.
Meziroční změna %		↑ 109,4%	↑ 101,1%	↓ 93,7%	↑ 107,8%	101,0% Plnění %


**Ambulantní body**

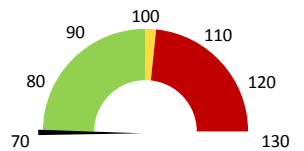
	2017	Skutečnost od počátku roku (1-3)				Plán (1-3) 2021
		2018	2019	2020	2021	
<b>Amb. body (tis.)</b>	<b>1 101</b>	<b>1 367</b>	<b>1 402</b>	<b>1 363</b>	<b>1 752</b>	<b>1 402</b>
Meziroční změna abs.		265	35	-39	389	350 Plnění abs.
Meziroční změna %		↑ 124,1%	↑ 102,6%	↓ 97,2%	↑ 128,5%	125,0% Plnění %


**Ostatní léky**

	2017	Skutečnost od počátku roku (1-3)				Plán (1-3) 2021
		2018	2019	2020	2021	
<b>Ostatní léky (tis.CZK)</b>	<b>0</b>	<b>0</b>	<b>0</b>	<b>0</b>	<b>0</b>	<b>0</b>
Meziroční změna abs.						0 Plnění abs.
Meziroční změna %						0,0% Plnění %


**Zdravotnický materiál**

	2017	Skutečnost od počátku roku (1-3)				Plán (1-3) 2021
		2018	2019	2020	2021	
<b>Zdrav. materiál (tis.CZK)</b>	<b>0</b>	<b>0</b>	<b>0</b>	<b>0</b>	<b>0</b>	<b>0</b>
Meziroční změna abs.						Plnění abs.
Meziroční změna %						Plnění %



2019	2020	2021	Plán 2021	2021 vs. 2020	v %	Skutečnost vs. Plán 2021	v %
------	------	------	-----------	---------------	-----	--------------------------	-----

**FINANCE**

Náklady	2 271 315	2 133 932	2 327 657	2 597 371	193 725	109,08%	-269 714	89,62%
<b>Náklady na spotřebu materiálu</b>	<b>1 854</b>	<b>3 792</b>	<b>8 193</b>	<b>2 590</b>	<b>4 401</b>	<b>216,08%</b>	<b>5 603</b>	<b>316,38%</b>
Léka a léčiva (bez center a §16)	0	0	0	250	0		-250	0,00%
Krevní přípravky	0	0	0	0	0			
Zdravotnické prostředky	0	0	0	0	0			
Potraviny	0	0	0	0	0			
Všeobecný materiál	1 229	2 753	151	1 606	-2 602	5,49%	-1 454	9,42%
Náhradní díly	0	0	0	0	0			
DDHM a textil	624	1 038	8 042	734	7 003	774,59%	7 308	1095,66%
Ostatní spotřeba	132	132	590	0	459	448,67%		
<b>Náklady na služby</b>	<b>12 974</b>	<b>14 183</b>	<b>15 065</b>	<b>17 916</b>	<b>882</b>	<b>106,22%</b>	<b>-2 851</b>	<b>84,09%</b>
Ostatní služby	10 365	11 408	4 270	2 140	-7 137	37,43%	2 130	199,55%
<b>Spotřeba energie</b>	<b>30 276</b>	<b>29 311</b>	<b>31 704</b>	<b>31 173</b>	<b>2 393</b>	<b>108,16%</b>	<b>531</b>	<b>101,70%</b>
<b>Osobní náklady</b>	<b>2 175 251</b>	<b>2 024 091</b>	<b>2 233 271</b>	<b>2 532 585</b>	<b>209 179</b>	<b>110,33%</b>	<b>-299 314</b>	<b>88,18%</b>
<b>Výnosy</b>	<b>3 345 758</b>	<b>3 647 834</b>	<b>4 064 239</b>		<b>416 405</b>	<b>111,42%</b>		
Tržby od ZP dle účetnictví	3 340 998	3 639 842	4 035 900	3 664 032	396 058	110,88%	371 868	110,15%
CASH úhrady (bez tržeb od ZP za zdrav.pěči, bonusů, FKSP, náhrady p	4 760	7 992	27 589	224	19 597	345,21%	27 365	12307,92%

**PRODUKCE**
**AMBULANTNÍ PÉČE**

<b>Ambulantní body</b>	<b>1 401 893</b>	<b>1 362 782</b>	<b>1 751 759</b>		<b>388 977</b>	<b>128,54%</b>		
Počet ambulantních výkonů	3 794	3 632	4 359		727	120,02%		
ZUM/ZULP v CZK	2 670	3 120	5 289		2 169	169,52%		
<b>Hodnota ambulantní péče v CZK</b>	<b>1 558 771</b>	<b>1 543 064</b>	<b>1 897 189</b>		<b>354 125</b>	<b>122,95%</b>		
<b>Počet vyšetření celkem</b>	<b>1 913</b>	<b>1 655</b>	<b>1 612</b>		<b>-43</b>	<b>97,40%</b>		
z toho ambulantní vyšetření	1 036	966	1 049		83	108,59%		
<b>Počet URČ celkem</b>	<b>842</b>	<b>778</b>	<b>768</b>		<b>-10</b>	<b>98,71%</b>		
z toho ambulantní URČ	483	480	523		43	108,96%		
<b>Počet návštěv</b>	<b>1 036</b>	<b>966</b>	<b>1 049</b>		<b>83</b>	<b>108,59%</b>		
Záchyt obrátově								
Záchyt množstevně								
<b>Celkové body</b>	<b>2 631 427</b>	<b>2 464 936</b>	<b>2 657 128</b>		<b>192 192</b>	<b>107,80%</b>		
Počet výkonů celkem	7 061	6 371	6 571		200	103,14%		

**HOSPITALIZAČNÍ PÉČE**
**DATA UZIS**

<b>Bez</b>	Počet lůžek k datu (potenciální kapacita)	0	0	0	0			
<b>LDN</b>	Průměrný počet lůžek za období	0	0	0	0			
<b>NIP</b>	Počet OD	0	0	0	0			
<b>DIOP</b>	Počet hospitalizací	0	0	0	0			
	Obložnost							
	Průměrná doba hospitalizace							
	<b>Vyžádaná péče (v tis. bodech)</b>	<b>0</b>	<b>0</b>	<b>0</b>	<b>0</b>			
	<b>Vyžádaná péče (v tis. CZK - hodnota péče)</b>	<b>0</b>	<b>0</b>	<b>0</b>	<b>0</b>			

**NÁSLEDNÁ PÉČE**
**DATA UZIS**

<b>LDN</b>	Počet lůžek k datu (potenciální kapacita)	0	0	0	0			
<b>NIP</b>	Průměrný počet lůžek za období	0	0	0	0			
<b>DIOP</b>	Počet OD	0	0	0	0			
	Počet hospitalizací	0	0	0	0			
	Obložnost							
	Průměrná doba hospitalizace							

**PERSONALISTIKA**
**ZAMĚSTNANCI - Přepočtený evidenční stav**

## Systemizace

CELKEM	13,8	12,8	12,2	11,6	0,0	-0,6	95,08%	11,6
<b>Lékaři celkem</b>	<b>0,0</b>	<b>0,0</b>	<b>0,0</b>	<b>0,0</b>	<b>0,0</b>	<b>0,0</b>		<b>0,0</b>
z toho L1	0,0	0,0	0,0	0,0	0,0	0,0		0,0
z toho L2	0,0	0,0	0,0	0,0	0,0	0,0		0,0
z toho L3	0,0	0,0	0,0	0,0	0,0	0,0		0,0
<b>Sestry</b>	<b>0,0</b>	<b>0,0</b>	<b>0,0</b>	<b>0,0</b>	<b>0,0</b>	<b>0,0</b>		<b>0,0</b>
Ostatní NLZP	0,0	0,0	0,0	0,0	0,0	0,0		0,0
THP	1,0	1,0	1,0	1,0	0,0	0,0	100,00%	1,0
Dělník	0,0	0,0	0,0	0,0	0,0	0,0		0,0
Ostatní	12,8	11,8	11,2	10,6	0,0	-0,6	94,64%	10,6

Leden	Únor	Březen	Duben	Květen	Červen	Červenec	Srpen	Září	Říjen	Listopad	Prosinec	Předepsáno		Zachyceno			
												Rok Celkem	Rok celkem	%			
0	0	0	0	0	0	0	0	0	0	0	0	0	0	0	0	0	#####

Preskribující lékaři celkem