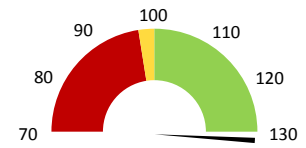
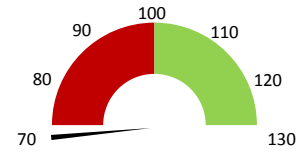


**Celkové body**

	2017	Skutečnost od počátku roku (1-3)				Plán (1-3) 2021
		2018	2019	2020	2021	
<b>Celkové body (tis.)</b>	<b>11</b>	<b>24</b>	<b>21</b>	<b>25</b>	<b>45</b>	<b>21</b>
Meziroční změna abs.		13	-3	4	20	24 Plnění abs.
Meziroční změna %		↑ 214,8%	↓ 87,0%	↑ 121,4%	↑ 179,6%	217,9% Plnění %


**Ambulantní body**

	2017	Skutečnost od počátku roku (1-3)				Plán (1-3) 2021
		2018	2019	2020	2021	
<b>Amb. body (tis.)</b>	<b>0</b>	<b>0</b>	<b>2</b>	<b>1</b>	<b>1</b>	<b>2</b>
Meziroční změna abs.			2	-1	0	-1 Plnění abs.
Meziroční změna %			↑ 644,2%	↓ 46,5%	↑ 107,9%	50,2% Plnění %



2019	2020	2021	Plán 2021	2021 vs. 2020	v %	Skutečnost vs. Plán 2021	v %
------	------	------	-----------	---------------	-----	--------------------------	-----

**FINANCE**

Náklady	452 849	614 225	492 404	527 209	-121 821	80,17%	-34 805	93,40%
<b>Náklady na spotřebu materiálu</b>	<b>26</b>	<b>490</b>	<b>1 915</b>	<b>0</b>	<b>1 425</b>	<b>390,89%</b>		
Krevní přípravky	0	0	0	0	0			
Potraviny	0	0	0	0	0			
Všeobecný materiál	26	490	0	0	-490	0,00%		
Náhradní díly	0	0	0	0	0			
DDHM a textil	0	0	1 915	0	1 915			
Ostatní spotřeba	0	0	0	0	0			
<b>Náklady na služby</b>	<b>0</b>	<b>0</b>	<b>0</b>	<b>0</b>	<b>0</b>			
Ostatní služby	0	207	0	0	-207	0,00%		
<b>Spotřeba energie</b>	<b>0</b>	<b>0</b>	<b>0</b>	<b>0</b>	<b>0</b>			
<b>Osobní náklady</b>	<b>452 823</b>	<b>613 528</b>	<b>490 489</b>	<b>527 209</b>	<b>-123 039</b>	<b>79,95%</b>	<b>-36 720</b>	<b>93,04%</b>
<b>Výnosy</b>	<b>24 849</b>	<b>36 231</b>	<b>70 780</b>		<b>34 549</b>	<b>195,36%</b>		
Tržby od ZP dle účetnictví	24 849	36 231	70 780	35 360	34 549	195,36%	35 420	200,17%
CASH úhrady (bez tržeb od ZP za zdrav.pěči, bonusů, FKSP, náhrady p	0	0	0	78	0		-78	0,00%

**PRODUKCE**
**AMBULANTNÍ PÉČE**

<b>Ambulantní body</b>	<b>2 287</b>	<b>1 064</b>	<b>1 148</b>		<b>84</b>	<b>107,89%</b>		
Počet ambulantních výkonů	7	3	3		0	100,00%		
ZUM/ZULP v CZK	0	0	0		0			
<b>Hodnota ambulantní péče v CZK</b>	<b>2 424</b>	<b>1 138</b>	<b>1 205</b>		<b>67</b>	<b>105,88%</b>		
<b>Počet vyšetření celkem</b>	<b>76</b>	<b>84</b>	<b>190</b>		<b>106</b>	<b>226,19%</b>		
z toho ambulantní vyšetření	7	3	3		0	100,00%		
<b>Počet URČ celkem</b>	<b>41</b>	<b>49</b>	<b>169</b>		<b>120</b>	<b>344,90%</b>		
z toho ambulantní URČ	6	3	3		0	100,00%		
<b>Počet návštěv</b>	<b>7</b>	<b>3</b>	<b>3</b>		<b>0</b>	<b>100,00%</b>		
Záchyt obrátové		29,1%	100,0%		1	343,36%		
Záchyt množstevně	100,0%	25,0%	100,0%		1	400,00%		
<b>Celkové body</b>	<b>20 545</b>	<b>24 932</b>	<b>44 774</b>		<b>19 842</b>	<b>179,58%</b>		
Počet výkonů celkem	75	85	193		108	227,06%		

**HOSPITALIZAČNÍ PÉČE**
**DATA UZIS**

<b>Bez</b>	Počet lůžek k datu (potenciální kapacita)	0	0	0	0			
<b>LDN</b>	Průměrný počet lůžek za období	0	0	0	0			
<b>NIP</b>	Počet OD	0	0	0	0			
<b>DIOP</b>	Počet hospitalizací	0	0	0	0			
	Obloženost							
	Průměrná doba hospitalizace							
	<b>Vyžádaná péče (v tis. bodech)</b>	<b>0</b>	<b>0</b>	<b>0</b>	<b>0</b>			
	<b>Vyžádaná péče (v tis. CZK - hodnota péče)</b>	<b>0</b>	<b>0</b>	<b>0</b>	<b>0</b>			

**NÁSLEDNÁ PÉČE**
**DATA UZIS**

<b>LDN</b>	Počet lůžek k datu (potenciální kapacita)	0	0	0	0			
<b>NIP</b>	Průměrný počet lůžek za období	0	0	0	0			
<b>DIOP</b>	Počet OD	0	0	0	0			
	Počet hospitalizací	0	0	0	0			
	Obloženost							
	Průměrná doba hospitalizace							

**PERSONALISTIKA**
**ZAMĚSTNANCI - Přepočtený evidenční stav**

Systemizace

CELKEM	3,4	2,4	3,9	2,4	0,0	-1,5	61,04%	2,4
<b>Lékaři celkem</b>	<b>2,5</b>	<b>1,5</b>	<b>2,5</b>	<b>1,5</b>	<b>0,0</b>	<b>-1,0</b>	<b>60,00%</b>	<b>1,5</b>
z toho L1	0,0	0,0	1,0	0,0	0,0	-1,0	0,00%	0,0
z toho L2	0,0	0,0	0,0	0,0	0,0	0,0		0,0
z toho L3	2,5	1,5	1,5	1,5	0,0	0,0	100,00%	1,5
<b>Sestry</b>	<b>0,0</b>	<b>0,0</b>	<b>0,0</b>	<b>0,0</b>	<b>0,0</b>	<b>0,0</b>		<b>0,0</b>
Ostatní NLZP	0,0	0,0	0,0	0,0	0,0	0,0		0,0
THP	0,6	0,6	1,1	0,6	0,0	-0,5	54,55%	0,6
Dělník	0,0	0,0	0,0	0,0	0,0	0,0		0,0
Ostatní	0,3	0,3	0,3	0,3	0,0	0,0	100,00%	0,3

## LÉKAŘI - PRESKRIPCE za období 1-3/2021



Útvar: Ústav farmakologie

Rok: 2021

Leden	Únor	Březen	Duben	Květen	Předepsáno						Zachyceno			
					Červen	Červenec	Srpen	Září	Říjen	Listopad	Prosinec	Rok Celkem	Rok celkem	%
359	0	88	0	0	0	0	0	0	0	0	0	447	447	100,0%

Preskribující lékaři celkem