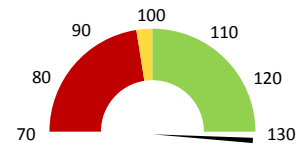
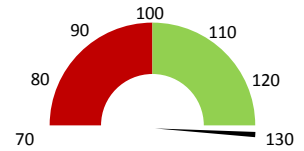


**Celkové body**

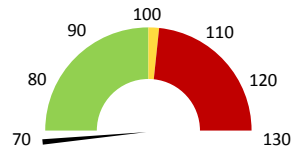
	2017	Skutečnost od počátku roku (1-3)				Plán (1-3) 2021
		2018	2019	2020	2021	
<b>Celkové body (tis.)</b>	<b>12 495</b>	<b>12 979</b>	<b>9 282</b>	<b>9 719</b>	<b>65 557</b>	<b>9 282</b>
Meziroční změna abs.		484	-3 696	437	55 838	56 275 Plnění abs.
Meziroční změna %		↑ 103,9%	↓ 71,5%	↑ 104,7%	↑ 674,5%	↑ 706,3% Plnění %


**Ambulantní body**

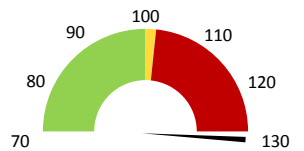
	2017	Skutečnost od počátku roku (1-3)				Plán (1-3) 2021
		2018	2019	2020	2021	
<b>Amb. body (tis.)</b>	<b>9 172</b>	<b>8 839</b>	<b>6 731</b>	<b>7 070</b>	<b>63 319</b>	<b>6 731</b>
Meziroční změna abs.		-333	-2 108	339	56 249	56 588 Plnění abs.
Meziroční změna %		↓ 96,4%	↓ 76,2%	↑ 105,0%	↑ 895,6%	↑ 940,7% Plnění %


**Ostatní léky**

	2017	Skutečnost od počátku roku (1-3)				Plán (1-3) 2021
		2018	2019	2020	2021	
<b>Ostatní léky (tis.CZK)</b>	<b>5</b>	<b>12</b>	<b>4</b>	<b>0</b>	<b>1</b>	<b>3</b>
Meziroční změna abs.		7	-7			-2 Plnění abs.
Meziroční změna %		↑ 152,0%	↓ -63,8%	↓ 0,0%		↓ 29,9% Plnění %


**Zdravotnický materiál**

	2017	Skutečnost od počátku roku (1-3)				Plán (1-3) 2021
		2018	2019	2020	2021	
<b>Zdrav. materiál (tis.CZK)</b>	<b>1 803</b>	<b>1 707</b>	<b>1 536</b>	<b>3 098</b>	<b>18 693</b>	<b>1 594</b>
Meziroční změna abs.		-96	-171	1 562	15 595	17 099 Plnění abs.
Meziroční změna %		↓ -5,3%	↓ -10,0%	↑ 201,7%	↑ 603,4%	↓ 1172,8% Plnění %



2019	2020	2021	Plán 2021	2021 vs. 2020	v %	Skutečnost vs. Plán 2021	v %
------	------	------	-----------	---------------	-----	--------------------------	-----

**FINANCE**

Náklady	2 890 246	4 596 294	22 190 312	3 202 296	17 594 018	482,79%	18 988 016	692,95%
<b>Náklady na spotřebu materiálu</b>	<b>1 551 048</b>	<b>3 180 656</b>	<b>18 762 301</b>	<b>1 615 752</b>	<b>15 581 645</b>	<b>589,89%</b>	<b>17 146 548</b>	<b>1161,21%</b>
Léka a léčiva (bez center a §16)	4 248	0	1 042	3 487	1 042		-2 445	29,88%
Krevní přípravky	0	0	0	0	0			
Zdravotnické prostředky	1 536 211	3 097 838	18 693 259	1 593 919	15 595 421	603,43%	17 099 340	1172,79%
Potraviný	0	0	0	0	0			
Všeobecný materiál	10 589	71 378	22 515	15 695	-48 863	31,54%	6 819	143,45%
Náhradní díly	0	0	0	0	0			
DDHM a textil	0	11 439	45 484	2 650	34 045	397,61%	42 834	1716,29%
Ostatní spotřeba	2	0	-1	0	-1			
<b>Náklady na služby</b>	<b>74 396</b>	<b>207 465</b>	<b>160 082</b>	<b>77 961</b>	<b>-47 384</b>	<b>77,16%</b>	<b>82 121</b>	<b>205,34%</b>
Ostatní služby	14 941	19 673	90 951	10 183	71 278	462,32%	80 768	893,17%
<b>Spotřeba energie</b>	<b>79 615</b>	<b>75 670</b>	<b>79 507</b>	<b>78 405</b>	<b>3 837</b>	<b>105,07%</b>	<b>1 102</b>	<b>101,41%</b>
<b>Osobní náklady</b>	<b>1 161 915</b>	<b>1 112 344</b>	<b>3 033 148</b>	<b>1 356 710</b>	<b>1 920 803</b>	<b>272,68%</b>	<b>1 676 438</b>	<b>223,57%</b>
<b>Výnosy</b>	<b>10 615 793</b>	<b>16 604 031</b>	<b>105 063 427</b>		<b>88 459 397</b>	<b>632,76%</b>		
Tržby od ZP dle účetnictví	10 615 793	16 604 031	104 115 378	12 523 660	87 511 347	627,05%	91 591 718	831,35%
CASH úhrady (bez tržeb od ZP za zdrav.pěči, bonusů, FKSP, náhrady p	0	0	948 050	0	948 050			

**PRODUKCE**
**AMBULANTNÍ PÉČE**

<b>Ambulantní body</b>	<b>6 730 962</b>	<b>7 070 354</b>	<b>63 318 897</b>		<b>56 248 543</b>	<b>895,55%</b>		
Počet ambulantních výkonů	1 508	2 633	44 243		41 610	1680,33%		
ZUM/ZULP v CZK	5 858	551 393	114 348		-437 045	20,74%		
<b>Hodnota ambulantní péče v CZK</b>	<b>5 390 628</b>	<b>6 276 788</b>	<b>53 315 013</b>		<b>47 038 224</b>	<b>849,40%</b>		
<b>Počet vyšetření celkem</b>	<b>400</b>	<b>1 207</b>	<b>43 415</b>		<b>42 208</b>	<b>3596,93%</b>		
z toho ambulantní vyšetření	286	1 106	43 242		42 136	3909,76%		
<b>Počet URČ celkem</b>	<b>303</b>	<b>1 139</b>	<b>38 800</b>		<b>37 661</b>	<b>3406,50%</b>		
z toho ambulantní URČ	240	1 080	38 694		37 614	3582,78%		
<b>Počet návštěv</b>								
Záchyt obrátově								
Záchyt množstevně								
<b>Celkové body</b>	<b>9 282 194</b>	<b>9 719 063</b>	<b>65 557 393</b>		<b>55 838 330</b>	<b>674,52%</b>		
Počet výkonů celkem	2 122	3 216	44 796		41 580	1392,91%		

**HOSPITALIZAČNÍ PÉČE**
**DATA UZIS**

<b>Bez</b>	Počet lůžek k datu (potenciální kapacita)	0	0	0	0			
<b>LDN</b>	Průměrný počet lůžek za období	0	0	0	0			
<b>NIP</b>	Počet OD	0	0	0	0			
<b>DIOP</b>	Počet hospitalizací	0	0	0	0			
	Obloženost							
	Průměrná doba hospitalizace							
	<b>Vyžádaná péče (v tis. bodech)</b>	<b>0</b>	<b>0</b>	<b>0</b>	<b>0</b>			
	<b>Vyžádaná péče (v tis. CZK - hodnota péče)</b>	<b>0</b>	<b>0</b>	<b>0</b>	<b>0</b>			

**NÁSLEDNÁ PÉČE**
**DATA UZIS**

<b>LDN</b>	Počet lůžek k datu (potenciální kapacita)	0	0	0	0			
<b>NIP</b>	Průměrný počet lůžek za období	0	0	0	0			
<b>DIOP</b>	Počet OD	0	0	0	0			
	Počet hospitalizací	0	0	0	0			
	Obloženost							
	Průměrná doba hospitalizace							

**PERSONALISTIKA**
**ZAMĚSTNANCI - Přepočtený evidenční stav**
**Systemizace**

	13,2	8,2	8,0	12,8	0,0	4,9	161,01%	12,8
<b>CELKEM</b>	<b>13,2</b>	<b>8,2</b>	<b>8,0</b>	<b>12,8</b>	<b>0,0</b>	<b>4,9</b>	<b>161,01%</b>	<b>12,8</b>
<b>Lékaři celkem</b>	<b>1,2</b>	<b>0,8</b>	<b>0,8</b>	<b>0,9</b>	<b>0,0</b>	<b>0,1</b>	<b>106,25%</b>	<b>0,9</b>
z toho L1	0,0	0,0	0,0	0,0	0,0	0,0		0,0
z toho L2	0,3	0,3	0,3	0,3	0,0	0,0	100,00%	0,3
z toho L3	0,9	0,5	0,5	0,6	0,0	0,1	110,00%	0,6
<b>Sestry</b>	<b>0,0</b>	<b>0,0</b>	<b>0,0</b>	<b>0,0</b>	<b>0,0</b>	<b>0,0</b>		<b>0,0</b>
Ostatní NLZP	6,0	3,0	4,0	5,0	0,0	1,0	125,00%	5,0
THP	0,1	0,4	0,3	1,1	0,0	0,8	350,00%	1,1
Dělník	0,0	0,0	0,0	0,0	0,0	0,0		0,0
Ostatní	6,0	4,0	2,9	5,9	0,0	3,1	207,02%	5,9

