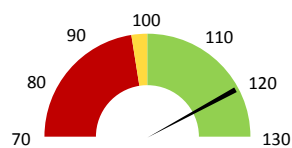
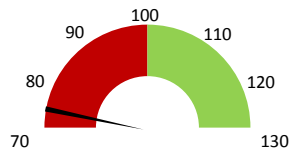


**Celkové body**

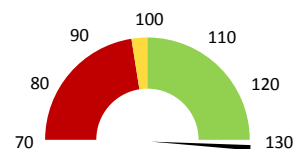
	2017	Skutečnost od počátku roku (1-3)				Plán (1-3) 2021
		2018	2019	2020	2021	
<b>Celkové body (tis.)</b>	<b>51 939</b>	<b>47 384</b>	<b>49 431</b>	<b>41 765</b>	<b>59 479</b>	<b>49 431</b>
Meziroční změna abs.		-4 555	2 047	-7 666	17 714	10 048 Plnění abs.
Meziroční změna %		↓ 91,2%	↑ 104,3%	↓ 84,5%	↑ 142,4%	120,3% Plnění %


**Ambulantní body**

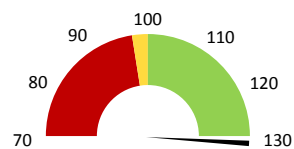
	2017	Skutečnost od počátku roku (1-3)				Plán (1-3) 2021
		2018	2019	2020	2021	
<b>Amb. body (tis.)</b>	<b>1 501</b>	<b>1 505</b>	<b>1 504</b>	<b>1 121</b>	<b>1 110</b>	<b>1 504</b>
Meziroční změna abs.		5	-1	-383	-11	-394 Plnění abs.
Meziroční změna %		→ 100,3%	→ 99,9%	↓ 74,5%	→ 99,0%	73,8% Plnění %


**Casemix a počet případů - přijímající oddělení**

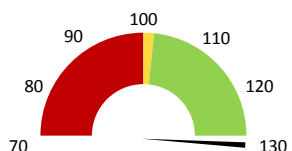
	2017	Skutečnost od počátku roku (1-3)				Plán (1-3) 2021
		2018	2019	2020	2021	
<b>Casemix (CM)</b>	<b>374</b>	<b>215</b>	<b>345</b>	<b>335</b>	<b>1 048</b>	<b>345</b>
Meziroční změna abs.		-159	130	-11	713	702 Plnění abs.
Meziroční změna %		↓ -42,4%	↓ 60,3%	↓ 96,9%	↑ 312,9%	303,2% Plnění %
<b>Počet případů (PP)</b>	<b>49</b>	<b>39</b>	<b>55</b>	<b>60</b>	<b>122</b>	<b>55</b>
Meziroční změna abs.		-10	16	5	62	67 Plnění abs.
Meziroční změna %		↓ -20,4%	↓ 41,0%	↑ 109,1%	↑ 203,3%	221,8% Plnění %
<b>LOS - skutečnost (dny)</b>	<b>13,96</b>	<b>8,18</b>	<b>9,82</b>	<b>11,53</b>	<b>12,16</b>	
Meziroční změna abs.		-5,78	1,64	1,72	0,62	
Meziroční změna %		● -41,4%	● 20,0%	● 117,5%	● 105,4%	
<b>ALOS - dle DRG (dny)</b>	<b>14,41</b>	<b>12,79</b>	<b>14,31</b>	<b>13,88</b>	<b>16,82</b>	


**Casemix a počet případů - propouštějící oddělení**

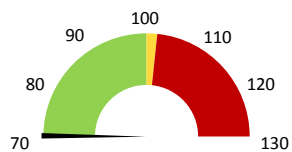
	2017	Skutečnost od počátku roku (1-3)				Plán (1-3) 2021
		2018	2019	2020	2021	
<b>Casemix (CM)</b>	<b>625</b>	<b>461</b>	<b>746</b>	<b>534</b>	<b>1 183</b>	<b>746</b>
Meziroční změna abs.		-164	285	-212	649	437 Plnění abs.
Meziroční změna %		↓ -26,3%	↓ 61,9%	↓ 71,6%	↑ 221,4%	158,6% Plnění %
<b>Počet případů (PP)</b>	<b>56</b>	<b>51</b>	<b>77</b>	<b>74</b>	<b>122</b>	<b>77</b>
Meziroční změna abs.		-5	26	-3	48	45 Plnění abs.
Meziroční změna %		↓ -8,9%	↓ 51,0%	↓ 96,1%	↑ 164,9%	158,4% Plnění %
<b>LOS - skutečnost (dny)</b>	<b>15,36</b>	<b>11,14</b>	<b>12,08</b>	<b>8,89</b>	<b>10,25</b>	
Meziroční změna abs.		-4,22	0,94	-3,19	1,36	
Meziroční změna %		● -27,5%	● 8,4%	● 73,6%	● 115,3%	
<b>ALOS - dle DRG (dny)</b>	<b>18,34</b>	<b>17,00</b>	<b>18,04</b>	<b>15,47</b>	<b>17,21</b>	


**Ošetrovací dny**

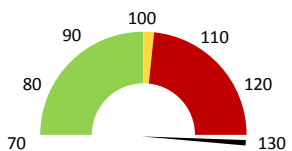
	2017	Skutečnost od počátku roku (1-3)				Plán (1-3) 2021
		2018	2019	2020	2021	
<b>Ošetr. Dny</b>	<b>800</b>	<b>693</b>	<b>686</b>	<b>575</b>	<b>2 015</b>	<b>686</b>
Meziroční změna abs.		-107	-7	-111	1 440	1 329 Plnění abs.
Meziroční změna %		↓ -13,4%	↓ -1,0%	↓ 83,8%	↑ 350,4%	293,7% Plnění %


**Centrové léky**

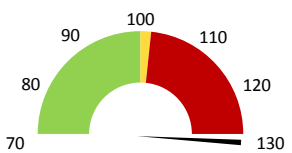
	2017	Skutečnost od počátku roku (1-3)				Plán (1-3) 2021
		2018	2019	2020	2021	
<b>Centrové léky (tis.CZK)</b>	<b>0</b>	<b>0</b>	<b>0</b>	<b>0</b>	<b>0</b>	<b>0</b>
Meziroční změna abs.						Plnění abs.
Meziroční změna %						Plnění %


**Ostatní léky**

	2017	Skutečnost od počátku roku (1-3)				Plán (1-3) 2021
		2018	2019	2020	2021	
<b>Ostatní léky (tis.CZK)</b>	<b>6 732</b>	<b>4 378</b>	<b>5 840</b>	<b>4 933</b>	<b>12 090</b>	<b>5 748</b>
Meziroční změna abs.		-2 355	1 462	-906	7 157	6 342 Plnění abs.
Meziroční změna %		↓ -35,0%	↓ 33,4%	↓ 84,5%	↑ 245,1%	210,3% Plnění %


**Zdravotnický materiál**

	2017	Skutečnost od počátku roku (1-3)				Plán (1-3) 2021
		2018	2019	2020	2021	
<b>Zdrav. materiál (tis.CZK)</b>	<b>3 495</b>	<b>2 863</b>	<b>2 992</b>	<b>3 245</b>	<b>7 576</b>	<b>3 977</b>
Meziroční změna abs.		-633	130	253	4 331	3 599 Plnění abs.
Meziroční změna %		↓ -18,1%	↓ 4,5%	↑ 108,4%	↑ 233,5%	190,5% Plnění %


**Obložnost**

	2017	Skutečnost od počátku roku (1-3)			
		2018	2019	2020	2021
<b>Obložnost (%)</b>	<b>88,9%</b>	<b>79,7%</b>	<b>78,9%</b>	<b>63,2%</b>	<b>223,9%</b>
Meziroční změna %		↓ -10,4%	↓ -1,0%	↓ 80,1%	↑ 354,3%



2019	2020	2021	Plán 2021	2021 vs. 2020	v %	Skutečnost vs. Plán 2021	v %
------	------	------	-----------	---------------	-----	--------------------------	-----

## FINANCE

Náklady	54 118 508	54 413 044	126 629 741	61 862 450	72 216 697	232,72%	64 767 291	204,70%
<b>Náklady na spotřebu materiálu</b>	<b>10 675 735</b>	<b>9 233 341</b>	<b>24 309 540</b>	<b>11 528 553</b>	<b>15 076 199</b>	<b>263,28%</b>	<b>12 780 987</b>	<b>210,86%</b>
Léka a léčiva (bez center a §16)	5 839 690	4 933 213	12 090 077	5 748 125	7 156 864	245,08%	6 341 952	210,33%
Krevní přípravky	1 102 305	513 450	647 984	1 095 150	134 534	126,20%	-447 167	59,17%
Zdravotnické prostředky	2 992 385	3 245 006	7 576 020	3 977 299	4 331 014	233,47%	3 598 720	190,48%
Potraviny	9 593	10 523	81 462	10 276	70 940	774,16%	71 186	792,75%
Všeobecný materiál	325 393	289 827	566 886	319 434	277 059	195,59%	247 452	177,47%
Náhradní díly	229 836	85 873	295 732	255 664	209 859	344,38%	40 068	115,67%
DDHM a textil	176 534	155 449	3 051 380	122 604	2 895 931	1962,95%	2 928 776	2488,82%
Ostatní spotřeba	536	793	3 802	0	3 009	479,24%		
<b>Náklady na služby</b>	<b>885 836</b>	<b>1 203 224</b>	<b>1 433 137</b>	<b>1 002 902</b>	<b>229 913</b>	<b>119,11%</b>	<b>430 235</b>	<b>142,90%</b>
Ostatní služby	128 748	287 923	269 696	79 837	-18 227	93,67%	189 859	337,81%
<b>Spotřeba energie</b>	<b>463 978</b>	<b>445 133</b>	<b>473 879</b>	<b>467 484</b>	<b>28 746</b>	<b>106,46%</b>	<b>6 395</b>	<b>101,37%</b>
<b>Osobní náklady</b>	<b>40 371 815</b>	<b>41 280 949</b>	<b>98 289 051</b>	<b>47 110 456</b>	<b>57 008 101</b>	<b>238,10%</b>	<b>51 178 594</b>	<b>208,64%</b>
Centrové léky dle NIS (sml. I nesml.)	0	0	0	0	0			
Centrové léky dle účetnictví	0	0	0	0	0			
§16 dle NIS (sml. I nesml.)	0	0	0	0	0			
§16 dle účetnictví	0	0	0	0	0			
<b>Výnosy</b>	<b>66 344 713</b>	<b>70 801 834</b>	<b>103 766 002</b>		<b>32 964 168</b>	<b>146,56%</b>		
Tržby od ZP dle účetnictví	66 091 915	70 573 355	103 685 317	72 738 953	33 111 962	146,92%	30 946 364	142,54%
CASH úhrady (bez tržeb od ZP za zdrav.pěči, bonusů, FKSP, náhrady p	228 298	202 229	78 435	223 779	-123 794	38,79%	-145 344	35,05%

## PRODUKCE

## AMBULANTNÍ PÉČE

<b>Ambulantní body</b>	<b>1 504 198</b>	<b>1 121 075</b>	<b>1 110 043</b>		-11 032	99,02%		
Počet ambulantních výkonů	8 567	5 572	4 887		-685	87,71%		
ZUM/ZULP v CZK	102 696	92 157	100 039		7 882	108,55%		
<b>Hodnota ambulantní péče v CZK</b>	<b>1 757 145</b>	<b>1 264 503</b>	<b>1 244 014</b>		-20 488	98,38%		
<b>Počet vyšetření celkem</b>								
z toho ambulantní vyšetření								
<b>Počet URČ celkem</b>								
z toho ambulantní URČ								
<b>Počet návštěv</b>								
Záchyt obrátové	79,2%	74,0%	67,6%		0	91,29%		
Záchyt množstevně	74,2%	66,2%	62,7%		0	94,76%		
<b>Celkové body</b>	<b>49 430 533</b>	<b>41 764 506</b>	<b>59 478 987</b>		17 714 481	142,42%		
Počet výkonů celkem	81 583	68 965	51 447		-17 518	74,60%		

## HOSPITALIZAČNÍ PÉČE

<b>Přijímací</b>	DRG	Casemix	345	335	1 048	713	312,92%		
		Počet případů	55	60	122	62	203,33%		
		CMI	6,28	5,58	8,59	3,0	153,89%		
		LOS - skutečnost	9,8	11,5	12,2	0,6	105,40%		
		ALOS dle DRG	14,3	13,9	16,8	2,9	121,15%		
		bez CC	14,3%	25,7%	21,2%	-4,4%	82,72%		
		s CC	0,0%	5,4%	4,4%	-1,0%	81,86%		
	s MCC	57,1%	50,0%	74,3%	24,3%	148,67%			
<b>Propouštějí</b>	DRG	Casemix	746	534	1 183	649	221,43%		
		Počet případů	77	74	122	48	164,86%		
		CMI	9,69	7,22	9,69	2,5	134,31%		
		LOS - skutečnost	12,1	8,9	10,3	1,4	115,32%		
		ALOS dle DRG	18,0	15,5	17,2	1,7	111,25%		
		bez CC	18,2%	29,7%	27,0%	-2,7%	90,91%		
		s CC	0,0%	2,7%	2,7%	0,0%	100,00%		
	s MCC	81,8%	67,6%	70,3%	2,7%	104,00%			
	- v tom ukončeno/nevycázáno: Počet případů	0	0	9					
	CM	0	0	38					

## DATA UZIS

<b>Bez</b>	Počet lůžek k datu (potenciální kapacita)							
<b>LDN</b>	Průměrný počet lůžek za období							
<b>NIP</b>	Počet OD							
<b>DIOP</b>	Počet hospitalizací							
	Obložnost							
	Průměrná doba hospitalizace							
	Vyžádaná péče (v tis. bodech)							
	Vyžádaná péče (v tis. CZK - hodnota péče)							

## NÁSLEDNÁ PÉČE

## DATA UZIS

<b>LDN</b>	Počet lůžek k datu (potenciální kapacita)							
<b>NIP</b>	Průměrný počet lůžek za období							
<b>DIOP</b>	Počet OD							
	Počet hospitalizací							
	Obložnost							
	Průměrná doba hospitalizace							

## PERSONALISTIKA

## ZAMĚSTNANCI - Přepočtený evidenční stav

## Systemizace

<b>CELKEM</b>	<b>177,8</b>	<b>164,0</b>	<b>167,5</b>	<b>168,0</b>	<b>0,0</b>	<b>0,5</b>	<b>100,27%</b>	<b>168,0</b>	<b>100,00%</b>
<b>Lékaři celkem</b>	<b>59,4</b>	<b>54,0</b>	<b>54,6</b>	<b>56,0</b>	<b>0,0</b>	<b>1,4</b>	<b>102,57%</b>	<b>56,0</b>	<b>100,00%</b>
z toho L1	8,2	4,0	9,0	6,0	0,0	-3,0	66,67%	6,0	100,00%
z toho L2	5,2	6,2	3,0	6,0	0,0	3,0	200,00%	6,0	100,00%
z toho L3	46,0	43,8	42,6	44,0	0,0	1,4	103,29%	44,0	100,00%
<b>Sestry</b>	<b>101,5</b>	<b>95,0</b>	<b>98,6</b>	<b>94,9</b>	<b>0,0</b>	<b>-3,7</b>	<b>96,25%</b>	<b>94,9</b>	<b>100,00%</b>
Ostatní NLZP	14,7	13,0	12,2	15,0	0,0	2,8	122,54%	15,0	100,00%
THP	2,2	2,0	2,2	2,2	0,0	0,0	100,00%	2,2	100,00%
Dělník	0,0	0,0	0,0	0,0	0,0	0,0		0,0	
Ostatní	0,0	0,0	0,0	0,0	0,0	0,0		0,0	

Leden	Únor	Březen	Duben	Květen	Červen	Předepsáno					Rok Celkem	Zachyceno		
						Červenec	Srpen	Září	Říjen	Listopad		Prosinec	Rok celkem	%
876 858	1 013 394	1 108 285	0	0	0	0	0	0	0	0	0	2 998 537	2 025 659	67,6%

Preskribující lékaři celkem