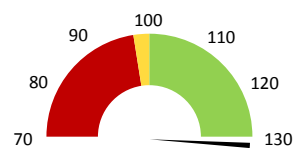
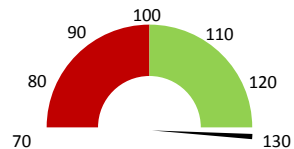


Celkové body

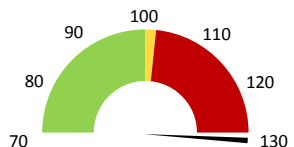
	2017	Skutečnost od počátku roku (1-4)				Plán (1-4) 2021
		2018	2019	2020	2021	
Celkové body (tis.)	1 793	2 558	3 095	2 651	4 554	3 095
Meziroční změna abs.		765	536	-444	1 903	1 459 Plnění abs.
Meziroční změna %		↑ 142,7%	↑ 121,0%	↓ 85,7%	↑ 171,8%	147,2% Plnění %


Ambulantní body

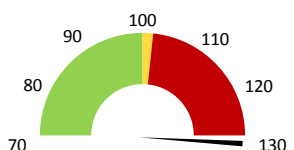
	2017	Skutečnost od počátku roku (1-4)				Plán (1-4) 2021
		2018	2019	2020	2021	
Amb. body (tis.)	1 784	2 545	3 076	2 637	4 549	3 076
Meziroční změna abs.		761	532	-439	1 911	1 472 Plnění abs.
Meziroční změna %		↑ 142,6%	↑ 120,9%	↓ 85,7%	↑ 172,5%	147,9% Plnění %


Ostatní léky

	2017	Skutečnost od počátku roku (1-4)				Plán (1-4) 2021
		2018	2019	2020	2021	
Ostatní léky (tis.CZK)	2	1	8	6	18	10
Meziroční změna abs.		-1	7	-2	12	7 Plnění abs.
Meziroční změna %		↓ -54,3%	↑ 762,4%	↓ 72,8%	↑ 320,8%	171,2% Plnění %


Zdravotnický materiál

	2017	Skutečnost od počátku roku (1-4)				Plán (1-4) 2021
		2018	2019	2020	2021	
Zdrav. materiál (tis.CZK)	38	9	8	12	42	9
Meziroční změna abs.		-29	-2	5	30	33 Plnění abs.
Meziroční změna %		↓ -75,7%	↓ -17,7%	↑ 162,4%	↑ 338,5%	491,4% Plnění %



2019	2020	2021	Plán 2021	2021 vs. 2020	v %	Skutečnost vs. Plán 2021	v %
------	------	------	-----------	---------------	-----	--------------------------	-----

FINANCE

Náklady	3 358 514	3 202 969	4 740 592	3 705 977	1 537 622	148,01%	1 034 615	127,92%
Náklady na spotřebu materiálu	41 546	86 365	116 542	56 593	30 178	134,94%	59 949	205,93%
Léka a léčiva (bez center a §16)	7 702	5 604	17 975	10 497	12 371	320,76%	7 478	171,24%
Krevní přípravky	0	0	0	0	0			
Zdravotnické prostředky	7 625	12 383	41 917	8 530	29 534	338,50%	33 387	491,39%
Potraviny	0	0	0	0	0			
Všeobecný materiál	21 927	26 872	-23 857	31 996	-50 729	-88,78%	-55 853	-74,56%
Náhradní díly	2 822	13 498	56 327	3 133	42 829	417,30%	53 194	1797,86%
DDHM a textil	1 471	28 008	24 181	2 437	-3 827	86,34%	21 744	992,20%
Ostatní spotřeba	1 995	1 064	2 306	0	1 242	216,78%		
Náklady na služby	82 828	144 827	254 282	149 694	109 456	175,58%	104 588	169,87%
Ostatní služby	28 315	59 673	77 952	25 049	18 279	130,63%	52 903	311,20%
Spotřeba energie	75 661	71 215	74 019	75 044	2 804	103,94%	-1 025	98,63%
Osobní náklady	2 827 022	2 652 926	4 030 524	3 271 313	1 377 599	151,93%	759 211	123,21%
Výnosy	4 272 161	4 579 596	9 117 068		4 537 472	199,08%		
Tržby od ZP dle účetnictví	3 712 421	4 046 999	7 413 641	4 361 686	3 366 642	183,19%	3 051 955	169,97%
CASH úhrady (bez tržeb od ZP za zdrav.pěči, bonusů, FKSP, náhrady p	532 877	531 666	707 905	696 958	176 240	133,15%	10 947	101,57%

PRODUKCE
AMBULANTNÍ PÉČE

Ambulantní body	3 076 306	2 637 368	4 548 548		1 911 180	172,47%		
Počet ambulantních výkonů	16 592	13 884	19 124		5 240	137,74%		
ZUM/ZULP v CZK	45 420	43 290	76 137		32 847	175,88%		
Hodnota ambulantní péče v CZK	3 074 797	2 685 801	4 516 602		1 830 801	168,17%		
Počet vyšetření celkem	4 407	4 401	4 485		84	101,91%		
z toho ambulantní vyšetření	4 401	4 394	4 480		86	101,96%		
Počet URČ celkem	1 433	1 417	1 454		37	102,61%		
z toho ambulantní URČ	1 429	1 412	1 453		41	102,90%		
Počet návštěv	4 165	4 171	4 148		-23	99,45%		
Záchyt obrátově <small>detail</small>	58,8%	46,9%	48,0%		0	102,34%		
Záchyt množstevně	53,0%	45,2%	48,4%		0	107,15%		
Celkové body	3 094 636	2 650 968	4 553 953		1 902 985	171,78%		
Počet výkonů celkem	16 652	13 931	19 146		5 215	137,43%		

HOSPITALIZAČNÍ PÉČE
DATA UZIS

Bez	Počet lůžek k datu (potenciální kapacita)	0	0	0	0			
LDN	Průměrný počet lůžek za období	0	0	0	0			
NIP	Počet OD	0	0	0	0			
DIOP	Počet hospitalizací	0	0	0	0			
	Obložnost							
	Průměrná doba hospitalizace							
	Vyžádaná péče (v tis. bodech)	0	0	0	0			
	Vyžádaná péče (v tis. CZK - hodnota péče)	0	0	0	0			

NÁSLEDNÁ PÉČE
DATA UZIS

LDN	Počet lůžek k datu (potenciální kapacita)	0	0	0	0			
NIP	Průměrný počet lůžek za období	0	0	0	0			
DIOP	Počet OD	0	0	0	0			
	Počet hospitalizací	0	0	0	0			
	Obložnost							
	Průměrná doba hospitalizace							

PERSONALISTIKA
ZAMĚSTNANCI - Přepočtený evidenční stav

Systemizace

	11,9	10,9	12,1	11,6	0,0	-0,5	95,87%	11,6
CELKEM	11,9	10,9	12,1	11,6	0,0	-0,5	95,87%	11,6
Lékaři celkem	3,4	2,9	3,6	3,1	0,0	-0,5	86,11%	3,1
z toho L1	0,1	0,1	0,1	0,1	0,0	0,0	100,00%	0,1
z toho L2	1,2	0,0	0,0	0,0	0,0	0,0		0,0
z toho L3	2,1	2,8	3,5	3,0	0,0	-0,5	85,71%	3,0
Sestry	5,0	4,5	5,0	5,0	0,0	0,0	100,00%	5,0
Ostatní NLZP	1,0	1,0	1,0	1,0	0,0	0,0	100,00%	1,0
THP	0,5	0,5	0,5	0,5	0,0	0,0	100,00%	0,5
Dělník	0,0	0,0	0,0	0,0	0,0	0,0		0,0
Ostatní	2,0	2,0	2,0	2,0	0,0	0,0	100,00%	2,0

Leden	Únor	Březen	Duben	Květen	Předepsáno					Listopad	Prosinec	Rok Celkem	Zachyceno	
					Červen	Červenec	Srpen	Září	Říjen				Rok celkem	%
190 720	269 512	318 385	216 975	0	0	0	0	0	0	0	0	995 592	477 922	48,0%

Preskribující lékaři celkem