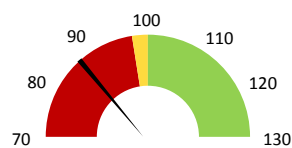
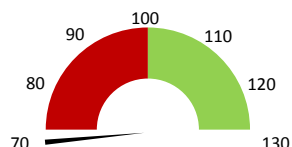


**Celkové body**

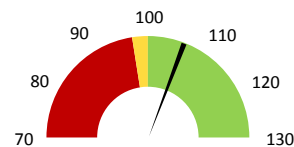
	2017	Skutečnost od počátku roku (1-5)			2021	Plán (1-5) 2021
		2018	2019	2020		
<b>Celkové body (tis.)</b>	<b>65 092</b>	<b>67 045</b>	<b>72 863</b>	<b>64 554</b>	<b>63 087</b>	<b>72 863</b>
Meziroční změna abs.		1 953	5 818	-8 309	-1 466	-9 776 Plnění abs.
Meziroční změna %		↑ 103,0%	↑ 108,7%	↓ 88,6%	↓ 97,7%	↓ 86,6% Plnění %


**Ambulantní body**

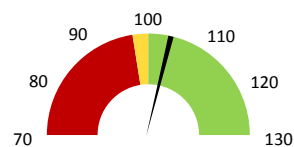
	2017	Skutečnost od počátku roku (1-5)			2021	Plán (1-5) 2021
		2018	2019	2020		
<b>Amb. body (tis.)</b>	<b>6 214</b>	<b>7 834</b>	<b>9 723</b>	<b>7 314</b>	<b>4 969</b>	<b>9 723</b>
Meziroční změna abs.		1 620	1 889	-2 409	-2 345	-4 754 Plnění abs.
Meziroční změna %		↑ 126,1%	↑ 124,1%	↓ 75,2%	↓ 67,9%	↓ 51,1% Plnění %


**Casemix a počet případů - přijímající oddělení**

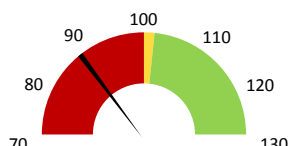
	2017	Skutečnost od počátku roku (1-5)			2021	Plán (1-5) 2021
		2018	2019	2020		
<b>Casemix (CM)</b>	<b>7 716</b>	<b>8 233</b>	<b>8 261</b>	<b>8 023</b>	<b>8 817</b>	<b>8 261</b>
Meziroční změna abs.		517	28	-237	794	556 Plnění abs.
Meziroční změna %		↓ 6,7%	↓ 0,3%	↓ 97,1%	↑ 109,9%	↑ 106,7% Plnění %
<b>Počet případů (PP)</b>	<b>2 092</b>	<b>2 094</b>	<b>2 249</b>	<b>2 041</b>	<b>2 162</b>	<b>2 249</b>
Meziroční změna abs.		2	155	-208	121	-87 Plnění abs.
Meziroční změna %		↓ 0,1%	↓ 7,4%	↓ 90,8%	↑ 105,9%	↓ 96,1% Plnění %
<b>LOS - skutečnost (dny)</b>	<b>4,43</b>	<b>4,01</b>	<b>3,91</b>	<b>3,88</b>	<b>4,84</b>	
Meziroční změna abs.		-0,42	-0,10	-0,03	0,96	
Meziroční změna %		● -9,4%	● -2,5%	● 99,2%	● 124,8%	
<b>ALOS - dle DRG (dny)</b>	<b>5,01</b>	<b>4,89</b>	<b>4,77</b>	<b>4,99</b>	<b>6,65</b>	


**Casemix a počet případů - propouštějící oddělení**

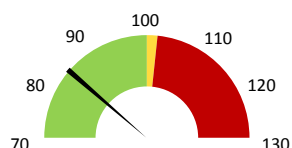
	2017	Skutečnost od počátku roku (1-5)			2021	Plán (1-5) 2021
		2018	2019	2020		
<b>Casemix (CM)</b>	<b>7 039</b>	<b>7 541</b>	<b>7 572</b>	<b>7 572</b>	<b>7 912</b>	<b>7 572</b>
Meziroční změna abs.		502	31	0	340	340 Plnění abs.
Meziroční změna %		↓ 7,1%	↓ 0,4%	→ 100,0%	↑ 104,5%	↑ 104,5% Plnění %
<b>Počet případů (PP)</b>	<b>2 028</b>	<b>2 033</b>	<b>2 194</b>	<b>1 942</b>	<b>2 065</b>	<b>2 194</b>
Meziroční změna abs.		5	161	-252	123	-129 Plnění abs.
Meziroční změna %		↓ 0,2%	↓ 7,9%	↓ 88,5%	↑ 106,3%	↓ 94,1% Plnění %
<b>LOS - skutečnost (dny)</b>	<b>4,01</b>	<b>3,66</b>	<b>3,58</b>	<b>3,59</b>	<b>4,17</b>	
Meziroční změna abs.		-0,35	-0,08	0,01	0,58	
Meziroční změna %		● -8,8%	● -2,1%	● 100,3%	● 116,2%	
<b>ALOS - dle DRG (dny)</b>	<b>4,68</b>	<b>4,51</b>	<b>4,38</b>	<b>4,66</b>	<b>6,07</b>	


**Ošetrovací dny**

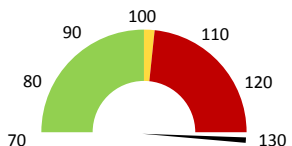
	2017	Skutečnost od počátku roku (1-5)			2021	Plán (1-5) 2021
		2018	2019	2020		
<b>Ošetr. Dny</b>	<b>6 453</b>	<b>5 468</b>	<b>5 882</b>	<b>5 235</b>	<b>5 151</b>	<b>5 882</b>
Meziroční změna abs.		-985	414	-647	-84	-731 Plnění abs.
Meziroční změna %		↓ -15,3%	↓ 7,6%	↓ 89,0%	↓ 98,4%	↓ 87,6% Plnění %


**Centrové léky**

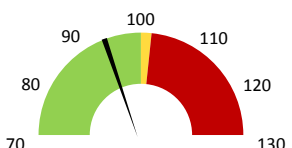
	2017	Skutečnost od počátku roku (1-5)			2021	Plán (1-5) 2021
		2018	2019	2020		
<b>Centrové léky (tis.CZK)</b>	<b>29 963</b>	<b>40 829</b>	<b>40 390</b>	<b>36 238</b>	<b>32 516</b>	<b>38 958</b>
Meziroční změna abs.		10 866	-439	-4 152	-3 721	-6 442 Plnění abs.
Meziroční změna %		↓ 36,3%	↓ -1,1%	↓ 89,7%	↓ 89,7%	↓ 83,5% Plnění %


**Ostatní léky**

	2017	Skutečnost od počátku roku (1-5)			2021	Plán (1-5) 2021
		2018	2019	2020		
<b>Ostatní léky (tis.CZK)</b>	<b>3 694</b>	<b>3 255</b>	<b>2 818</b>	<b>2 755</b>	<b>14 078</b>	<b>3 047</b>
Meziroční změna abs.		-439	-438	-63	11 323	11 031 Plnění abs.
Meziroční změna %		↓ -11,9%	↓ -13,4%	↓ 97,8%	↑ 511,0%	↑ 462,1% Plnění %


**Zdravotnický materiál**

	2017	Skutečnost od počátku roku (1-5)			2021	Plán (1-5) 2021
		2018	2019	2020		
<b>Zdrav. materiál (tis.CZK)</b>	<b>127 019</b>	<b>139 009</b>	<b>135 901</b>	<b>140 602</b>	<b>138 690</b>	<b>148 204</b>
Meziroční změna abs.		11 989	-3 108	4 702	-1 912	-9 514 Plnění abs.
Meziroční změna %		↓ 9,4%	↓ -2,2%	↑ 103,5%	↓ 98,6%	↓ 93,6% Plnění %


**Obložnost**

	2017	Skutečnost od počátku roku (1-5)			2021
		2018	2019	2020	
<b>Obložnost (%)</b>	<b>82,4%</b>	<b>75,8%</b>	<b>78,3%</b>	<b>71,0%</b>	<b>88,1%</b>
Meziroční změna %		↓ -8,1%	↓ 3,3%	↓ 90,6%	↑ 124,1%

2019	2020	2021	Plán 2021	2021 vs. 2020	v %	Skutečnost vs. Plán 2021	v %
------	------	------	-----------	---------------	-----	--------------------------	-----

**FINANCE**

Náklady	241 108 894	250 038 562	332 088 038	262 019 776	82 049 476	132,81%	70 068 262	126,74%
<b>Náklady na spotřebu materiálu</b>	<b>180 914 304</b>	<b>182 694 101</b>	<b>195 460 439</b>	<b>192 148 484</b>	<b>12 766 338</b>	<b>106,99%</b>	<b>3 311 955</b>	<b>101,72%</b>
Léka a léčiva (bez center a §16)	2 817 905	2 755 057	14 078 243	3 046 745	11 323 186	511,00%	11 031 498	462,07%
Krevní přípravky	220 110	583 290	795 243	218 797	211 834	136,32%	576 327	363,41%
Zdravotnické prostředky	135 900 599	140 602 270	138 690 080	148 203 892	-1 912 190	98,64%	-9 513 812	93,58%
Potravin	516 379	477 914	634 148	547 582	156 233	132,69%	86 566	115,81%
Všeobecný materiál	549 166	737 745	985 377	543 915	247 631	133,57%	441 462	181,16%
Náhradní díly	116 266	155 246	3 599 791	124 476	3 444 545	2318,76%	3 475 315	2891,96%
DDHM a textil	404 156	1 144 922	4 161 311	504 745	3 016 389	363,46%	3 656 566	824,44%
Ostatní spotřeba	156 991	1 014 388	161 394	0	-852 993	15,91%		
<b>Náklady na služby</b>	<b>2 712 035</b>	<b>4 171 386</b>	<b>7 115 445</b>	<b>3 500 919</b>	<b>2 944 059</b>	<b>170,58%</b>	<b>3 614 526</b>	<b>203,25%</b>
Ostatní služby	179 836	150 706	166 525	69 931	15 819	110,50%	96 595	238,13%
<b>Spotřeba energie</b>	<b>1 819 113</b>	<b>1 760 809</b>	<b>1 822 232</b>	<b>1 819 669</b>	<b>61 423</b>	<b>103,49%</b>	<b>2 563</b>	<b>100,14%</b>
<b>Osobní náklady</b>	<b>51 009 445</b>	<b>56 456 148</b>	<b>122 148 546</b>	<b>59 480 333</b>	<b>65 692 398</b>	<b>216,36%</b>	<b>62 668 214</b>	<b>205,36%</b>
Centrové léky dle NIS (sml. I nesml.)	38 718 441	35 462 938	33 954 977		-1 507 960	95,75%		
Centrové léky dle účetnictví	37 708 231	34 894 635	32 132 648	37 500 000	-2 761 987	92,08%	-5 367 352	85,69%
§16 dle NIS (sml. I nesml.)	1 276 758	1 339 217	191 859		-1 147 358	14,33%		
§16 dle účetnictví	2 681 491	1 343 021	383 717	1 458 333	-959 303	28,57%	-1 074 616	26,31%
<b>Výnosy</b>	<b>260 496 375</b>	<b>289 961 299</b>	<b>269 115 256</b>		<b>-20 846 042</b>	<b>92,81%</b>		
Tržby od ZP dle účetnictví	260 177 839	288 612 476	255 566 798	315 109 517	-33 045 677	88,55%	-59 542 719	81,10%
CASH úhrady (bez tržeb od ZP za zdrav.pěči, bonusů, FKSP, náhrady pc)	151 697	1 225 237	83 278	80 766	-1 141 959	6,80%	2 512	103,11%

**PRODUKCE**
**AMBULANTNÍ PÉČE**

<b>Ambulantní body</b>	9 722 992	7 314 022	4 969 334		-2 344 688	67,94%		
Počet ambulantních výkonů	18 376	14 392	9 917		-4 475	68,91%		
ZUM/ZULP v CZK	245 105	275 003	352 851		77 848	128,31%		
<b>Hodnota ambulantní péče v CZK</b>	<b>10 551 476</b>	<b>8 101 007</b>	<b>5 571 476</b>		<b>-2 529 531</b>	<b>68,78%</b>		
<b>Počet vyšetření celkem</b>	<b>11 273</b>	<b>8 895</b>	<b>6 839</b>		<b>-2 056</b>	<b>76,89%</b>		
z toho ambulantní vyšetření	8 583	6 767	5 049		-1 718	74,61%		
<b>Počet URČ celkem</b>	<b>7 764</b>	<b>6 383</b>	<b>5 614</b>		<b>-769</b>	<b>87,95%</b>		
z toho ambulantní URČ	5 810	4 557	3 409		-1 148	74,81%		
<b>Počet návštěv</b>	<b>8 549</b>	<b>6 755</b>	<b>5 041</b>		<b>-1 714</b>	<b>74,63%</b>		
Záchyt obrátově	57,6%	49,9%	48,1%		0	96,37%		
Záchyt množstevně	56,9%	58,4%	62,5%		0	107,01%		
<b>Celkové body</b>	<b>72 863 003</b>	<b>64 553 648</b>	<b>63 087 287</b>		<b>-1 466 361</b>	<b>97,73%</b>		
Počet výkonů celkem	44 863	38 021	33 809		-4 212	88,92%		

**HOSPITALIZAČNÍ PÉČE**

<b>Přijímající</b>	<b>Casemix</b>	8 261	8 023	8 817	794	109,89%		
	<b>Počet případů</b>	2 249	2 041	2 162	121	105,93%		
	<b>CMI</b>	3,67	3,93	4,08	0,1	103,74%		
	<b>ALOS - skutečnost</b>	3,9	3,9	4,8	1,0	124,77%		
	<b>ALOS dle DRG</b>	4,8	5,0	6,6	1,7	133,22%		
	<b>bez CC</b>	77,1%	71,0%	57,1%	-13,9%	80,42%		
<b>Propouštějící</b>	<b>Casemix</b>	7 572	7 572	7 912	340	104,49%		
	<b>Počet případů</b>	2 194	1 942	2 065	123	106,33%		
	<b>CMI</b>	3,45	3,90	3,83	-0,1	98,27%		
	<b>ALOS - skutečnost</b>	3,6	3,6	4,2	0,6	116,18%		
	<b>ALOS dle DRG</b>	4,4	4,7	6,1	1,4	130,15%		
	<b>bez CC</b>	77,9%	72,8%	58,4%	-14,4%	80,24%		
Komorb.	<b>s CC</b>	18,1%	22,5%	17,5%	-5,0%	77,68%		
	<b>s MCC</b>	4,8%	6,5%	25,4%	18,9%	392,69%		
	<b>- v tom ukončeno/nevykázáno:</b>	<b>Počet případů</b>	0	0	83			
	<b>CM</b>	0	0	305				

**DATA UZIS**

<b>Bez</b>	Počet lůžek k datu (potenciální kapacita)	52	52	52	0	100,00%		
<b>LDN</b>	Průměrný počet lůžek za období	50	49	39	-10	79,81%		
<b>NIP</b>	Počet OD	5 882	5 235	5 151	-84	98,40%		
<b>DIOP</b>	Počet hospitalizací	2 317	2 114	1 808	-306	85,53%		
	Obložnost	78,3%	71,0%	88,1%	0	124,10%		
	Průměrná doba hospitalizace							
	<b>Vyžádaná péče (v tis. bodech)</b>	<b>11 293</b>	<b>11 467</b>	<b>24 591</b>	<b>13 124</b>	<b>214,45%</b>		
	<b>Vyžádaná péče (v tis. CZK - hodnota péče)</b>	<b>9 775</b>	<b>9 967</b>	<b>19 834</b>	<b>9 867</b>	<b>198,99%</b>		

**NÁSLEDNÁ PÉČE**
**DATA UZIS**

<b>LDN</b>	Počet lůžek k datu (potenciální kapacita)	0	0	0	0			
<b>NIP</b>	Průměrný počet lůžek za období	0	0	0	0			
<b>DIOP</b>	Počet OD	0	0	0	0			
	Počet hospitalizací	0	0	0	0			
	Obložnost							
	Průměrná doba hospitalizace							

**PERSONALISTIKA**
**ZAMĚŠTNANCI - Přepočtený evidenční stav**
**Systemizace**

<b>CELKEM</b>	<b>134,4</b>	<b>133,7</b>	<b>134,6</b>	<b>134,1</b>	<b>0,0</b>	<b>-0,5</b>	<b>99,59%</b>	<b>134,1</b>
<b>Lékaři celkem</b>	<b>30,2</b>	<b>30,1</b>	<b>31,0</b>	<b>30,9</b>	<b>0,0</b>	<b>-0,1</b>	<b>99,52%</b>	<b>30,9</b>
z toho L1	3,4	1,6	2,3	2,5	0,0	0,2	108,70%	2,5
z toho L2	2,8	3,8	3,8	4,6	0,0	0,8	121,05%	4,6
z toho L3	24,0	24,7	24,9	23,8	0,0	-1,1	95,38%	23,8
<b>Sestry</b>	<b>74,7</b>	<b>74,8</b>	<b>74,8</b>	<b>73,8</b>	<b>0,0</b>	<b>-1,0</b>	<b>98,66%</b>	<b>73,8</b>
Ostatní NLZP	25,0	24,0	24,0	25,0	0,0	1,0	104,17%	25,0
THP	4,5	4,9	4,9	4,5	0,0	-0,4	91,75%	4,5
Dělník	0,0	0,0	0,0	0,0	0,0	0,0		0,0
Ostatní	0,0	0,0	0,0	0,0	0,0	0,0	0,00%	0,0

## LÉKAŘI - PRESKRIPCE za období 1-5/2021

FAKULTNÍ NEMOCNICE\*  
OLOMOUC

Útvar: I. interní klinika - kardiologická

Rok: 2021

	Předepsáno												Zachyceno		
	Leden	Únor	Březen	Duben	Květen	Červen	Červenec	Srpen	Září	Říjen	Listopad	Prosinec	Rok Celkem	Rok celkem	%
Preskribující lékaři celkem	3 460 213	3 117 732	4 013 538	3 780 700	3 707 042	0	0	0	0	0	0	0	18 079 225	8 691 863	48,1%