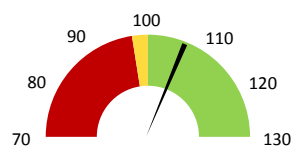
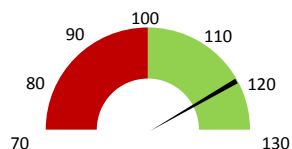


**Celkové body**

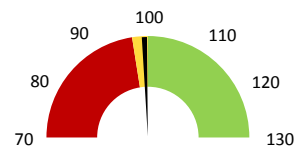
	2017	Skutečnost od počátku roku (1-5)				Plán (1-5) 2021
		2018	2019	2020	2021	
<b>Celkové body (tis.)</b>	<b>20 682</b>	<b>21 703</b>	<b>28 288</b>	<b>26 126</b>	<b>30 374</b>	<b>28 288</b>
Meziroční změna abs.		1 021	6 585	-2 162	4 248	2 087 Plnění abs.
Meziroční změna %		↑ 104,9%	↑ 130,3%	↓ 92,4%	↑ 116,3%	↑ 107,4% Plnění %


**Ambulantní body**

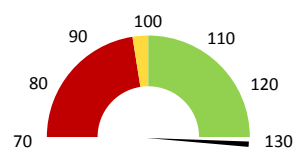
	2017	Skutečnost od počátku roku (1-5)				Plán (1-5) 2021
		2018	2019	2020	2021	
<b>Amb. body (tis.)</b>	<b>6 029</b>	<b>6 409</b>	<b>8 277</b>	<b>7 143</b>	<b>9 917</b>	<b>8 277</b>
Meziroční změna abs.		380	1 868	-1 134	2 774	1 640 Plnění abs.
Meziroční změna %		↑ 106,3%	↑ 129,1%	↓ 86,3%	↑ 138,8%	↑ 119,8% Plnění %


**Casemix a počet případů - přijímající oddělení**

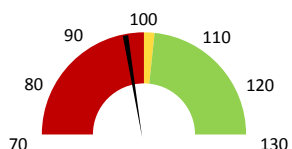
	2017	Skutečnost od počátku roku (1-5)				Plán (1-5) 2021
		2018	2019	2020	2021	
<b>Casemix (CM)</b>	<b>955</b>	<b>1 008</b>	<b>1 094</b>	<b>1 145</b>	<b>1 085</b>	<b>1 094</b>
Meziroční změna abs.		53	86	51	-60	-9 Plnění abs.
Meziroční změna %		↓ 5,6%	↓ 8,5%	↑ 104,6%	↓ 94,8%	↑ 99,2% Plnění %
<b>Počet případů (PP)</b>	<b>836</b>	<b>851</b>	<b>1 083</b>	<b>1 133</b>	<b>1 069</b>	<b>1 083</b>
Meziroční změna abs.		15	232	50	-64	-14 Plnění abs.
Meziroční změna %		↓ 1,8%	↓ 27,3%	↑ 104,6%	↓ 94,4%	↑ 98,7% Plnění %
<b>LOS - skutečnost (dny)</b>	<b>9,27</b>	<b>8,44</b>	<b>8,81</b>	<b>7,32</b>	<b>6,72</b>	
Meziroční změna abs.		-0,84	0,37	-1,48	-0,61	
Meziroční změna %		● -9,0%	● 4,4%	● 83,2%	● 91,7%	
<b>ALOS - dle DRG (dny)</b>	<b>7,56</b>	<b>7,67</b>	<b>7,17</b>	<b>7,54</b>	<b>7,11</b>	


**Casemix a počet případů - propouštějící oddělení**

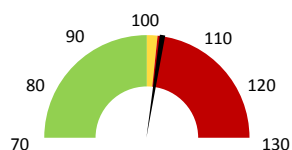
	2017	Skutečnost od počátku roku (1-5)				Plán (1-5) 2021
		2018	2019	2020	2021	
<b>Casemix (CM)</b>	<b>645</b>	<b>734</b>	<b>942</b>	<b>1 081</b>	<b>1 348</b>	<b>942</b>
Meziroční změna abs.		89	208	139	267	405 Plnění abs.
Meziroční změna %		↓ 13,7%	↓ 28,4%	↑ 114,7%	↑ 124,7%	↑ 143,0% Plnění %
<b>Počet případů (PP)</b>	<b>726</b>	<b>776</b>	<b>1 021</b>	<b>1 119</b>	<b>1 097</b>	<b>1 021</b>
Meziroční změna abs.		50	245	98	-22	76 Plnění abs.
Meziroční změna %		↓ 6,9%	↓ 31,6%	↑ 109,6%	↓ 98,0%	↑ 107,4% Plnění %
<b>LOS - skutečnost (dny)</b>	<b>6,65</b>	<b>6,40</b>	<b>7,66</b>	<b>6,82</b>	<b>7,38</b>	
Meziroční změna abs.		-0,24	1,26	-0,84	0,57	
Meziroční změna %		● -3,7%	● 19,6%	● 89,0%	● 108,3%	
<b>ALOS - dle DRG (dny)</b>	<b>7,11</b>	<b>7,30</b>	<b>6,97</b>	<b>7,49</b>	<b>7,14</b>	


**Ošetrovací dny**

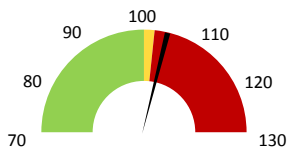
	2017	Skutečnost od počátku roku (1-5)				Plán (1-5) 2021
		2018	2019	2020	2021	
<b>Ošetř. Dny</b>	<b>5 091</b>	<b>4 892</b>	<b>7 476</b>	<b>6 609</b>	<b>7 232</b>	<b>7 476</b>
Meziroční změna abs.		-199	2 584	-867	623	-244 Plnění abs.
Meziroční změna %		↓ -3,9%	↓ 52,8%	↓ 88,4%	↑ 109,4%	↓ 96,7% Plnění %


**Centrové léky**

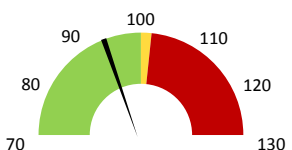
	2017	Skutečnost od počátku roku (1-5)				Plán (1-5) 2021
		2018	2019	2020	2021	
<b>Centrové léky (tis.CZK)</b>	<b>13 269</b>	<b>15 299</b>	<b>18 736</b>	<b>14 788</b>	<b>16 922</b>	<b>16 458</b>
Meziroční změna abs.		2 030	3 436	-3 948	2 134	463 Plnění abs.
Meziroční změna %		↓ 15,3%	↓ 22,5%	↓ 78,9%	↑ 114,4%	↓ 102,8% Plnění %


**Ostatní léky**

	2017	Skutečnost od počátku roku (1-5)				Plán (1-5) 2021
		2018	2019	2020	2021	
<b>Ostatní léky (tis.CZK)</b>	<b>4 459</b>	<b>3 739</b>	<b>4 566</b>	<b>4 284</b>	<b>4 613</b>	<b>4 412</b>
Meziroční změna abs.		-721	827	-282	328	201 Plnění abs.
Meziroční změna %		↓ -16,2%	↓ 22,1%	↓ 93,8%	↑ 107,7%	↓ 104,6% Plnění %


**Zdravotnický materiál**

	2017	Skutečnost od počátku roku (1-5)				Plán (1-5) 2021
		2018	2019	2020	2021	
<b>Zdrav. materiál (tis.CZK)</b>	<b>3 185</b>	<b>4 992</b>	<b>9 368</b>	<b>11 953</b>	<b>11 756</b>	<b>12 580</b>
Meziroční změna abs.		1 807	4 376	2 585	-197	-823 Plnění abs.
Meziroční změna %		↓ 56,7%	↓ 87,7%	↑ 127,6%	↓ 98,4%	↓ 93,5% Plnění %


**Obložnost**

	2017	Skutečnost od počátku roku (1-5)			
		2018	2019	2020	2021
<b>Obložnost (%)</b>	<b>89,1%</b>	<b>88,9%</b>	<b>88,4%</b>	<b>83,5%</b>	<b>86,7%</b>
Meziroční změna %		↓ -0,3%	↓ -0,5%	↓ 94,5%	↑ 103,7%

2019	2020	2021	Plán 2021	2021 vs. 2020	v %	Skutečnost vs. Plán 2021	v %
------	------	------	-----------	---------------	-----	--------------------------	-----

**FINANCE**

Náklady	84 794 605	88 950 119	110 845 513	92 031 723	21 895 394	124,62%	18 813 791	120,44%
<b>Náklady na spotřebu materiálu</b>	<b>36 905 466</b>	<b>34 895 946</b>	<b>37 983 829</b>	<b>37 789 495</b>	<b>3 087 883</b>	<b>108,85%</b>	<b>194 334</b>	<b>100,51%</b>
Léka a léčiva (bez center a §16)	4 566 102	4 284 310	4 612 600	4 411 529	328 290	107,66%	201 071	104,56%
Krevní přípravky	2 256 625	1 654 040	2 021 590	2 242 314	367 550	122,22%	-220 724	90,16%
Zdravotnické prostředky	9 368 294	11 953 491	11 756 441	12 579 787	-197 051	98,35%	-823 346	93,46%
Potraviny	607 789	527 467	588 390	647 358	60 923	111,55%	-58 968	90,89%
Všeobecný materiál	1 021 671	813 009	1 072 326	1 056 781	259 317	131,90%	15 545	101,47%
Náhradní díly	179 388	51 076	145 865	191 442	94 789	285,58%	-45 578	76,19%
DDHM a textil	169 722	824 712	865 023	201 950	40 311	104,89%	663 073	428,33%
Ostatní spotřeba	390	393	390	0	-3	99,18%		
<b>Náklady na služby</b>	<b>1 864 369</b>	<b>3 423 945</b>	<b>4 577 366</b>	<b>1 851 798</b>	<b>1 153 422</b>	<b>133,69%</b>	<b>2 725 569</b>	<b>247,19%</b>
Ostatní služby	162 621	162 051	136 129	80 077	-25 923	84,00%	56 052	170,00%
<b>Spotřeba energie</b>	<b>1 196 346</b>	<b>1 137 789</b>	<b>1 196 250</b>	<b>1 181 645</b>	<b>58 461</b>	<b>105,14%</b>	<b>14 605</b>	<b>101,24%</b>
<b>Osobní náklady</b>	<b>39 094 498</b>	<b>43 774 945</b>	<b>60 805 984</b>	<b>45 621 419</b>	<b>17 031 039</b>	<b>138,91%</b>	<b>15 184 565</b>	<b>133,28%</b>
Centrové léky dle NIS (sml. I nesml.)	19 839 403	14 606 587	16 467 172		1 860 585	112,74%		
Centrové léky dle účetnictví	18 735 876	14 787 841	16 921 595	16 458 333	2 133 753	114,43%	463 261	102,81%
§16 dle NIS (sml. I nesml.)	0	0	0		0			
§16 dle účetnictví	0	0	0	0	0			
<b>Výnosy</b>	<b>66 465 420</b>	<b>71 482 576</b>	<b>93 507 796</b>		<b>22 025 220</b>	<b>130,81%</b>		
Tržby od ZP dle účetnictví	66 440 738	70 783 596	81 412 352	77 663 369	10 628 756	115,02%	3 748 982	104,83%
CASH úhrady (bez tržeb od ZP za zdrav.péči, bonusu, FKSP, náhrady pc	23 931	664 230	72 998	74 452	-591 232	10,99%	-1 454	98,05%

**PRODUKCE**
**AMBULANTNÍ PÉČE**

<b>Ambulantní body</b>	8 276 613	7 142 664	9 916 811		2 774 147	138,84%		
Počet ambulantních výkonů	28 697	25 789	35 832		10 043	138,94%		
ZUM/ZULP v CZK	1 790 739	2 711 781	3 044 615		332 834	112,27%		
<b>Hodnota ambulantní péče v CZK</b>	<b>10 635 836</b>	<b>10 435 201</b>	<b>13 684 908</b>		<b>3 249 707</b>	<b>131,14%</b>		
Počet vyšetření celkem	12 109	11 482	14 102		2 620	122,82%		
z toho ambulantní vyšetření	10 490	9 799	12 283		2 484	125,35%		
Počet URČ celkem	5 853	5 579	5 894		315	105,65%		
z toho ambulantní URČ	4 843	4 557	4 957		400	108,78%		
Počet návštěv	9 425	8 858	11 023		2 165	124,44%		
Záchyt obrátové detail	57,7%	55,6%	56,0%		0	100,85%		
Záchyt množstevně	49,1%	43,6%	44,9%		0	103,11%		
<b>Celkové body</b>	<b>28 287 762</b>	<b>26 126 227</b>	<b>30 374 320</b>		<b>4 248 093</b>	<b>116,26%</b>		
Počet výkonů celkem	48 120	43 676	55 365		11 689	126,76%		

**HOSPITALIZAČNÍ PÉČE**

<b>Přijímající</b>	DRG Casemix	1 094	1 145	1 085	-60	94,79%		
	Počet případů	1 083	1 133	1 069	-64	94,35%		
	CMI	1,01	1,01	1,02	0,0	100,46%		
	ALOS	8,8	7,3	6,7	-0,6	91,73%		
	ALOS dle DRG	7,2	7,5	7,1	-0,4	94,25%		
	bez CC	51,5%	44,1%	47,7%	3,6%	108,12%		
<b>Propouštějící</b>	Komorb. s CC	32,2%	36,5%	34,0%	-2,5%	93,26%		
	s MCC	16,3%	19,4%	18,3%	-1,1%	94,19%		
	DRG Casemix	942	1 081	1 348	267	124,68%		
	Počet případů	1 021	1 119	1 097	-22	98,03%		
	CMI	0,92	0,97	1,23	0,3	127,18%		
	ALOS	7,7	6,8	7,4	0,6	108,30%		
	ALOS dle DRG	7,0	7,5	7,1	-0,3	95,43%		
	bez CC	53,3%	44,6%	47,3%	2,7%	106,15%		
	Komorb. s CC	31,7%	36,0%	33,9%	-2,1%	94,08%		
	s MCC	15,0%	19,4%	18,8%	-0,6%	96,84%		
	- v tom ukončeno/nevykázáno: Počet případů	0	0	63				
	CM detail	0	0	50				

**DATA UZIS**

Bez	Počet lůžek k datu (potenciální kapacita)	56	56	56	0	100,00%		
LDN	Průměrný počet lůžek za období	56	52	55	3	106,18%		
NIP	Počet OD	7 476	6 609	7 232	623	109,43%		
DIOP	Počet hospitalizací	1 157	1 233	1 246	13	101,05%		
	Obložnost	88,4%	83,5%	86,7%	0	103,74%		
	Průměrná doba hospitalizace							
	Vyžádaná péče (v tis. bodech)	13 301	14 628	18 386	3 758	125,69%		
	Vyžádaná péče (v tis. CZK - hodnota péče)	11 926	14 090	16 389	2 299	116,32%		

**NÁSLEDNÁ PÉČE**
**DATA UZIS**

	Počet lůžek k datu (potenciální kapacita)	0	0	0	0			
LDN	Průměrný počet lůžek za období	0	0	0	0			
NIP	Počet OD	0	0	0	0			
DIOP	Počet hospitalizací	0	0	0	0			
	Obložnost							
	Průměrná doba hospitalizace							

**PERSONALISTIKA**
**ZAMĚŠTNANCI - Přepočtený evidenční stav**

## Systemizace

<b>CELKEM</b>	<b>189,7</b>	<b>133,9</b>	<b>143,7</b>	<b>138,8</b>	<b>0,0</b>	<b>-4,9</b>	<b>96,59%</b>	<b>138,8</b>
Lékaři celkem	25,8	17,0	23,1	21,4	0,0	-1,8	92,42%	21,4
z toho L1	7,2	5,2	8,8	6,8	0,0	-2,0	77,27%	6,8
z toho L2	1,7	1,7	2,6	2,8	0,0	0,1	103,77%	2,8
z toho L3	16,9	10,1	11,7	11,8	0,0	0,1	101,29%	11,8
Sestry	97,0	72,5	75,8	75,1	0,0	-0,7	99,14%	75,1
Ostatní NLZP	61,8	41,3	40,8	38,2	0,0	-2,5	93,87%	38,2
THP	5,1	3,1	4,1	4,1	0,0	0,0	100,00%	4,1
Dělník	0,0	0,0	0,0	0,0	0,0	0,0		0,0
Ostatní	0,0	0,0	0,0	0,0	0,0	0,0	100,00%	0,0

	Předepsáno												Zachyceno		
	Leden	Únor	Březen	Duben	Květen	Červen	Červenec	Srpen	Září	Říjen	Listopad	Prosinec	Rok Celkem	Rok celkem	%
Preskribující lékaři celkem	1 605 251	1 293 770	1 826 149	1 745 165	2 005 381	0	0	0	0	0	0	0	8 475 716	4 748 615	56,0%