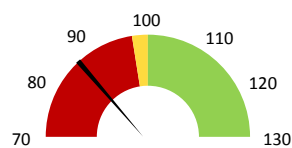
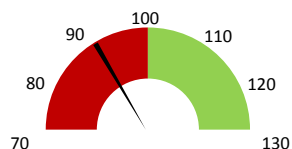


Celkové body

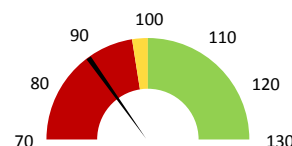
	2017	Skutečnost od počátku roku (1-5)			2021	Plán (1-5) 2021	
		2018	2019	2020			
Celkové body (tis.)	27 199	28 360	29 050	27 894	25 061	29 050	
Mezoroční změna abs.		1 161	690	-1 156	-2 833	-3 989	Plnění abs.
Mezoroční změna %		↑ 104,3%	↑ 102,4%	↓ 96,0%	↓ 89,8%	86,3%	Plnění %


Ambulantní body

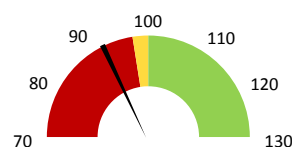
	2017	Skutečnost od počátku roku (1-5)			2021	Plán (1-5) 2021	
		2018	2019	2020			
Amb. body (tis.)	972	1 025	997	1 055	894	997	
Mezoroční změna abs.		52	-28	58	-161	-102	Plnění abs.
Mezoroční změna %		↑ 105,4%	↓ 97,3%	↑ 105,8%	↓ 84,8%	89,7%	Plnění %


Casemix a počet případů - přijímající oddělení

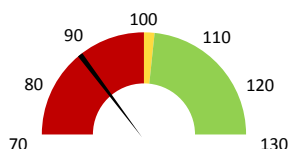
	2017	Skutečnost od počátku roku (1-5)			2021	Plán (1-5) 2021	
		2018	2019	2020			
Casemix (CM)	2 083	2 270	2 307	2 098	2 031	2 307	
Mezoroční změna abs.		187	37	-209	-67	-276	Plnění abs.
Mezoroční změna %		↓ 9,0%	↓ 1,6%	↓ 90,9%	↓ 96,8%	88,0%	Plnění %
Počet případů (PP)	663	668	694	593	554	694	
Mezoroční změna abs.		5	26	-101	-39	-140	Plnění abs.
Mezoroční změna %		↓ 0,8%	↓ 3,9%	↓ 85,4%	↓ 93,4%	79,8%	Plnění %
LOS - skutečnost (dny)	6,46	6,69	6,44	6,10	6,45		
Mezoroční změna abs.		0,23	-0,25	-0,34	0,35		
Mezoroční změna %		● 3,6%	● -3,7%	● 94,7%	● 105,7%		
ALOS - dle DRG (dny)	8,64	8,79	8,91	9,22	9,15		


Casemix a počet případů - propouštějící oddělení

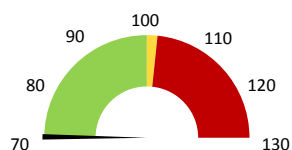
	2017	Skutečnost od počátku roku (1-5)			2021	Plán (1-5) 2021	
		2018	2019	2020			
Casemix (CM)	2 122	2 247	2 208	2 101	2 019	2 208	
Mezoroční změna abs.		125	-39	-107	-82	-189	Plnění abs.
Mezoroční změna %		↓ 5,9%	↓ -1,8%	↓ 95,2%	↓ 96,1%	91,4%	Plnění %
Počet případů (PP)	667	666	696	603	557	696	
Mezoroční změna abs.		-1	30	-93	-46	-139	Plnění abs.
Mezoroční změna %		↓ -0,1%	↓ 4,5%	↓ 86,6%	↓ 92,4%	80,0%	Plnění %
LOS - skutečnost (dny)	6,58	6,50	6,22	6,13	6,53		
Mezoroční změna abs.		-0,08	-0,28	-0,09	0,40		
Mezoroční změna %		● -1,2%	● -4,2%	● 98,5%	● 106,5%		
ALOS - dle DRG (dny)	8,65	8,74	8,74	9,15	8,88		


Ošetřovací dny

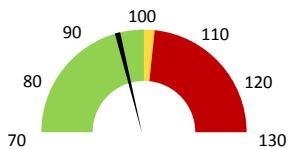
	2017	Skutečnost od počátku roku (1-5)			2021	Plán (1-5) 2021	
		2018	2019	2020			
Ošetř. Dny	3 666	3 773	3 715	3 127	3 252	3 715	
Mezoroční změna abs.		107	-58	-588	125	-463	Plnění abs.
Mezoroční změna %		↓ 2,9%	↓ -1,5%	↓ 84,2%	↑ 104,0%	87,5%	Plnění %


Centrové léky

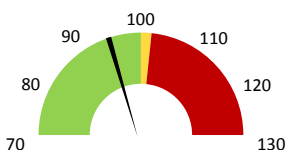
	2017	Skutečnost od počátku roku (1-5)			2021	Plán (1-5) 2021	
		2018	2019	2020			
Centrové léky (tis.CZK)	0	89	0	0	0	0	
Mezoroční změna abs.							Plnění abs.
Mezoroční změna %			↓ -100,0%				Plnění %


Ostatní léky

	2017	Skutečnost od počátku roku (1-5)			2021	Plán (1-5) 2021	
		2018	2019	2020			
Ostatní léky (tis.CZK)	2 864	2 642	2 988	3 389	2 877	3 020	
Mezoroční změna abs.		-222	346	401	-512	-143	Plnění abs.
Mezoroční změna %		↓ -7,7%	↓ 13,1%	↑ 113,4%	↓ 84,9%	95,3%	Plnění %


Zdravotnický materiál

	2017	Skutečnost od počátku roku (1-5)			2021	Plán (1-5) 2021	
		2018	2019	2020			
Zdrav. materiál (tis.CZK)	22 150	28 366	23 914	22 151	22 989	24 351	
Mezoroční změna abs.		6 216	-4 452	-1 763	838	-1 362	Plnění abs.
Mezoroční změna %		↓ 28,1%	↓ -15,7%	↓ 92,6%	↑ 103,8%	94,4%	Plnění %


Obložnost

	2017	Skutečnost od počátku roku (1-5)			2021
		2018	2019	2020	
Obložnost (%)	73,3%	75,4%	73,0%	66,1%	63,3%
Mezoroční změna %		↓ 2,9%	↓ -3,1%	↓ 90,5%	↓ 95,8%

LÉKAŘI - PRESKRIPCE za období 1-5/2021



Útvar: Neurochirurgická klinika

Rok: 2021

	Předepsáno												Zachyceno		
	Leden	Únor	Březen	Duben	Květen	Červen	Červenec	Srpen	Září	Říjen	Listopad	Prosinec	Rok Celkem	Rok celkem	%
Preskribující lékaři celkem	50 763	24 030	26 395	47 670	26 364	0	0	0	0	0	0	0	175 222	138 025	78,8%