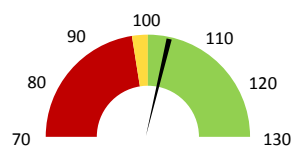
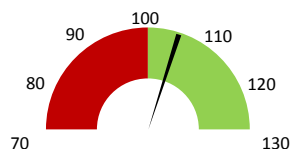


Celkové body

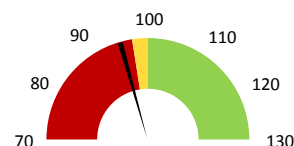
	2017	Skutečnost od počátku roku (1-5)				Plán (1-5) 2021
		2018	2019	2020	2021	
Celkové body (tis.)	31 573	28 076	27 271	24 719	28 451	27 271
Meziroční změna abs.		-3 497	-805	-2 552	3 732	1 180 Plnění abs.
Meziroční změna %		88,9%	97,1%	90,6%	115,1%	104,3% Plnění %


Ambulantní body

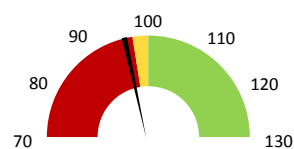
	2017	Skutečnost od počátku roku (1-5)				Plán (1-5) 2021
		2018	2019	2020	2021	
Amb. body (tis.)	14 171	10 654	10 420	8 845	11 020	10 420
Meziroční změna abs.		-3 516	-1 235	-1 575	2 175	600 Plnění abs.
Meziroční změna %		75,2%	97,8%	84,9%	124,6%	105,8% Plnění %


Casemix a počet případů - přijímající oddělení

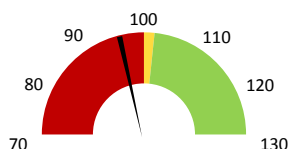
	2017	Skutečnost od počátku roku (1-5)				Plán (1-5) 2021
		2018	2019	2020	2021	
Casemix (CM)	1 751	1 737	1 636	1 605	1 548	1 636
Meziroční změna abs.		-14	-100	-32	-56	-88 Plnění abs.
Meziroční změna %		-0,8%	-5,8%	98,1%	96,5%	94,6% Plnění %
Počet případů (PP)	1 764	1 774	1 723	1 625	1 614	1 723
Meziroční změna abs.		10	-51	-98	-11	-109 Plnění abs.
Meziroční změna %		0,6%	-2,9%	94,3%	99,3%	93,7% Plnění %
LOS - skutečnost (dny)	5,11	4,83	4,77	4,72	4,71	
Meziroční změna abs.		-0,28	-0,06	-0,05	-0,01	
Meziroční změna %		-5,4%	-1,2%	98,9%	99,9%	
ALOS - dle DRG (dny)	5,36	5,31	5,25	5,29	5,30	


Casemix a počet případů - propouštějící oddělení

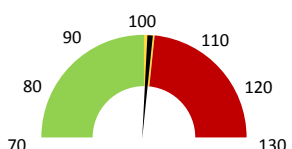
	2017	Skutečnost od počátku roku (1-5)				Plán (1-5) 2021
		2018	2019	2020	2021	
Casemix (CM)	1 714	1 714	1 628	1 595	1 558	1 628
Meziroční změna abs.		0	-87	-33	-37	-69 Plnění abs.
Meziroční změna %		0,0%	-5,0%	98,0%	97,7%	95,7% Plnění %
Počet případů (PP)	1 756	1 772	1 722	1 626	1 614	1 722
Meziroční změna abs.		16	-50	-96	-12	-108 Plnění abs.
Meziroční změna %		0,9%	-2,8%	94,4%	99,3%	93,7% Plnění %
LOS - skutečnost (dny)	5,05	4,81	4,77	4,69	4,68	
Meziroční změna abs.		-0,24	-0,04	-0,07	-0,02	
Meziroční změna %		-4,8%	-0,9%	98,5%	99,6%	
ALOS - dle DRG (dny)	5,30	5,26	5,23	5,26	5,19	


Ošetřovací dny

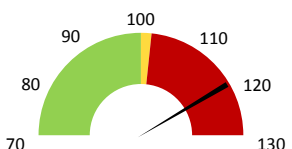
	2017	Skutečnost od počátku roku (1-5)				Plán (1-5) 2021
		2018	2019	2020	2021	
Ošetř. Dny	7 115	6 887	6 535	6 021	6 249	6 535
Meziroční změna abs.		-228	-352	-514	228	-286 Plnění abs.
Meziroční změna %		-3,2%	-5,1%	92,1%	103,8%	95,6% Plnění %


Ostatní léky

	2017	Skutečnost od počátku roku (1-5)				Plán (1-5) 2021
		2018	2019	2020	2021	
Ostatní léky (tis.CZK)	4 592	4 104	4 129	4 123	4 480	4 422
Meziroční změna abs.		-488	25	-6	357	58 Plnění abs.
Meziroční změna %		-10,6%	0,6%	99,9%	108,7%	101,3% Plnění %


Zdravotnický materiál

	2017	Skutečnost od počátku roku (1-5)				Plán (1-5) 2021
		2018	2019	2020	2021	
Zdrav. materiál (tis.CZK)	4 689	5 333	4 889	4 728	6 270	5 241
Meziroční změna abs.		644	-445	-161	1 542	1 029 Plnění abs.
Meziroční změna %		13,7%	-8,3%	96,7%	132,6%	119,6% Plnění %


Obložnost

	2017	Skutečnost od počátku roku (1-5)			
		2018	2019	2020	2021
Obložnost (%)	72,5%	70,2%	66,6%	60,9%	63,7%
Meziroční změna %		-3,2%	-5,1%	91,5%	104,5%

2019	2020	2021	Plán 2021	2021 vs. 2020	v %	Skutečnost vs. Plán 2021	v %
------	------	------	-----------	---------------	-----	--------------------------	-----

FINANCE

Náklady	66 051 313	65 609 753	84 184 352	73 951 060	18 574 598	128,31%	10 233 291	113,84%
Náklady na spotřebu materiálu	11 538 097	11 476 295	13 698 078	12 217 790	2 221 783	119,36%	1 480 289	112,12%
Léka a léčiva (bez center a §16)	4 128 556	4 122 931	4 479 667	4 421 917	356 735	108,65%	57 749	101,31%
Krevní přípravky	413 020	445 520	706 870	409 771	261 350	158,66%	297 099	172,50%
Zdravotnické prostředky	4 888 511	4 727 505	6 269 721	5 241 151	1 542 216	132,62%	1 028 570	119,62%
Potraviny	543 617	493 149	558 649	579 139	65 501	113,28%	-20 490	96,46%
Všeobecný materiál	546 231	508 961	566 386	528 514	57 426	111,28%	37 872	107,17%
Náhradní díly	83 717	37 490	12 628	81 191	-24 863	33,68%	-68 563	15,55%
DDHM a textil	934 445	1 140 739	1 104 157	956 106	-36 582	96,79%	148 051	115,48%
Ostatní spotřeba	1 319	16 325	1 889	0	-14 436	11,57%		
Náklady na službu	2 533 228	2 817 458	3 531 759	4 403 134	714 301	125,35%	-871 375	80,21%
Ostatní služby	491 059	221 476	178 634	104 258	-42 842	80,66%	74 376	171,34%
Spotřeba energie	1 481 913	1 443 016	1 574 430	1 519 172	131 414	109,11%	55 257	103,64%
Osobní náklady	42 669 496	43 370 000	58 896 633	49 926 995	15 526 633	135,80%	8 969 638	117,97%
Výnosy	47 307 767	49 991 271	66 385 852		16 394 580	132,79%		
Tržby od ZP dle účetnictví	39 496 549	43 641 872	47 821 868	50 430 570	4 179 996	109,58%	-2 608 702	94,83%
CASH úhrady (bez tržeb od ZP za zdrav.pěči, bonusů, FKSP, náhrady pc)	7 796 968	6 275 142	7 360 166	6 818 510	1 085 024	117,29%	541 656	107,94%

PRODUKCE
AMBULANTNÍ PÉČE

Ambulantní body	10 419 855	8 844 623	11 019 737		2 175 114	124,59%		
Počet ambulantních výkonů	30 364	28 084	31 350		3 266	111,63%		
ZUM/ZULP v CZK	1 410 099	1 317 262	1 666 173		348 911	126,49%		
Hodnota ambulantní péče v CZK	12 486 490	10 912 024	13 454 789		2 542 764	123,30%		
Počet vyšetření celkem	11 653	10 125	11 922		1 797	117,75%		
z toho ambulantní vyšetření	10 882	9 531	11 216		1 685	117,68%		
Počet URČ celkem	5 271	4 812	5 160		348	107,23%		
z toho ambulantní URČ	4 992	4 560	4 894		334	107,32%		
Počet návštěv	9 392	8 271	9 267		996	112,04%		
Záchyt obrátové	77,4%	67,3%	68,1%		0	101,31%		
Záchyt množstevně	72,3%	63,8%	59,5%		0	93,20%		
Celkové body	27 271 167	24 718 890	28 451 087		3 732 197	115,10%		
Počet výkonů celkem	52 216	48 525	52 050		3 525	107,26%		

HOSPITALIZAČNÍ PÉČE

Přijímající	DRG Casemix	1 636	1 605	1 548		-56	96,48%		
	Počet případů	1 723	1 625	1 614		-11	99,32%		
	CMI	0,95	0,99	0,96		0,0	97,14%		
	ALOS LOS - skutečnost	4,8	4,7	4,7		0,0	99,85%		
	ALOS dle DRG	5,2	5,3	5,3		0,0	100,28%		
	bez CC	82,4%	85,7%	84,3%		-1,4%	98,38%		
Propouštějící	DRG Casemix	1 628	1 595	1 558		-37	97,71%		
	Počet případů	1 722	1 626	1 614		-12	99,26%		
	CMI	0,95	0,98	0,97		0,0	98,44%		
	ALOS LOS - skutečnost	4,8	4,7	4,7		0,0	99,60%		
	ALOS dle DRG	5,2	5,3	5,2		-0,1	98,51%		
	bez CC	82,5%	85,7%	84,4%		-1,3%	98,51%		
Komorb.	s CC	14,7%	11,9%	11,7%		-0,1%	98,74%		
s MCC	2,8%	2,5%	3,9%		1,4%	157,94%			
- v tom ukončeno/nevykázáno:	Počet případů	0	0	44					
	CM	0	0	43					

DATA UZIS

Bez	Počet lůžek k datu (potenciální kapacita)	65	65	65		0	100,00%		
	Průměrný počet lůžek za období	65	65	65		0	100,00%		
LDN	Počet OD	6 535	6 021	6 249		228	103,79%		
NIP	Počet hospitalizací	1 802	1 715	1 694		-21	98,78%		
DIOP	Obloženost	66,6%	60,9%	63,7%		0	104,47%		
	Průměrná doba hospitalizace								
Vyžádaná péče (v tis. bodech)	4 402	4 386	5 510		1 123	125,61%			
Vyžádaná péče (v tis. CZK - hodnota péče)	3 556	3 465	4 282		816	123,56%			

NÁSLEDNÁ PÉČE
DATA UZIS

LDN	Počet lůžek k datu (potenciální kapacita)	0	0	0		0			
	Průměrný počet lůžek za období	0	0	0		0			
NIP	Počet OD	0	0	0		0			
DIOP	Počet hospitalizací	0	0	0		0			
	Obloženost								
	Průměrná doba hospitalizace								

PERSONALISTIKA
ZAMĚŠTNANCI - Přepočtený evidenční stav

Systemizace

CELKEM	124,2	125,0	122,5	124,8	0,0	2,3	101,88%	124,8
Lékaři celkem	26,1	24,9	24,4	27,6	0,0	3,2	113,11%	27,6
z toho L1	6,4	3,4	5,0	9,0	0,0	4,0	180,00%	9,0
z toho L2	3,8	5,4	2,8	2,8	0,0	0,0	100,00%	2,8
z toho L3	15,9	16,1	16,6	15,8	0,0	-0,8	95,18%	15,8
Sestry	76,3	78,2	76,7	76,2	0,0	-0,5	99,35%	76,2
Ostatní NLZP	13,0	13,0	13,0	13,0	0,0	0,0	100,00%	13,0
THP	4,3	4,4	4,4	4,4	0,0	0,0	100,00%	4,4
Dělník	0,0	0,0	0,0	0,0	0,0	0,0		0,0
Ostatní	4,5	4,5	4,0	3,6	0,0	-0,4	90,00%	3,6

LÉKAŘI - PRESKRIPCE za období 1-5/2021



Útvar: Porodnicko-gynekologická klinika

Rok: 2021

	Předepsáno												Zachyceno		
	Leden	Únor	Březen	Duben	Květen	Červen	Červenec	Srpen	Září	Říjen	Listopad	Prosinec	Rok Celkem	Rok celkem	%
Preskribující lékaři celkem	358 912	459 935	521 683	385 935	420 365	0	0	0	0	0	0	0	2 146 830	1 462 700	68,1%