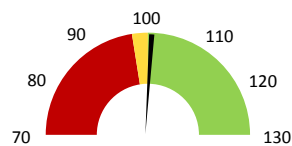
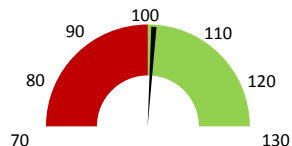


Celkové body

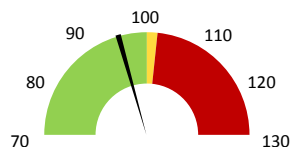
	2017	Skutečnost od počátku roku (1-5)				Plán (1-5) 2021
		2018	2019	2020	2021	
Celkové body (tis.)	5 024	5 218	5 632	4 571	5 691	5 632
Meziroční změna abs.		193	414	-1 061	1 120	59 Plnění abs.
Meziroční změna %		↑ 103,8%	↑ 107,9%	↓ 81,2%	↑ 124,5%	101,1% Plnění %


Ambulantní body

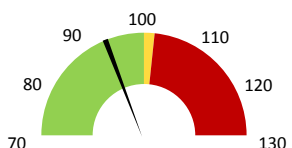
	2017	Skutečnost od počátku roku (1-5)				Plán (1-5) 2021
		2018	2019	2020	2021	
Amb. body (tis.)	5 016	5 205	5 624	4 559	5 682	5 624
Meziroční změna abs.		189	419	-1 064	1 123	58 Plnění abs.
Meziroční změna %		↑ 103,8%	↑ 108,0%	↓ 81,1%	↑ 124,6%	101,0% Plnění %


Centrové léky

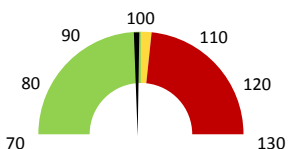
	2017	Skutečnost od počátku roku (1-5)				Plán (1-5) 2021
		2018	2019	2020	2021	
Centrové léky (tis.CZK)	1 206	1 385	2 625	4 350	4 507	4 767
Meziroční změna abs.		180	1 240	1 725	157	-259 Plnění abs.
Meziroční změna %		↓ 14,9%	↓ 89,5%	↑ 165,7%	↑ 103,6%	94,6% Plnění %


Ostatní léky

	2017	Skutečnost od počátku roku (1-5)				Plán (1-5) 2021
		2018	2019	2020	2021	
Ostatní léky (tis.CZK)	1 200	1 336	1 846	1 812	1 581	1 702
Meziroční změna abs.		136	510	-34	-231	-121 Plnění abs.
Meziroční změna %		↓ 11,3%	↓ 38,1%	↓ 98,1%	↓ 87,3%	92,9% Plnění %


Zdravotnický materiál

	2017	Skutečnost od počátku roku (1-5)				Plán (1-5) 2021
		2018	2019	2020	2021	
Zdrav. materiál (tis.CZK)	148	147	169	144	192	193
Meziroční změna abs.		-1	22	-25	48	-1 Plnění abs.
Meziroční změna %		↓ -0,7%	↓ 15,3%	↓ 85,3%	↑ 133,1%	99,6% Plnění %



2019	2020	2021	Plán 2021	2021 vs. 2020	v %	Skutečnost vs. Plán 2021	v %
------	------	------	-----------	---------------	-----	--------------------------	-----

FINANCE

Náklady	11 434 955	13 922 720	14 632 679	14 489 419	709 959	105,10%	143 260	100,99%
Náklady na spotřebu materiálu	4 693 298	6 395 243	6 357 447	6 720 051	-37 796	99,41%	-362 603	94,60%
Léka a léčiva (bez center a §16)	1 846 189	1 811 763	1 581 215	1 702 149	-230 547	87,27%	-120 934	92,90%
Krevní přípravky	0	0	0	0	0			
Zdravotnické prostředky	169 056	144 235	191 921	192 627	47 686	133,06%	-706	99,63%
Potravininy	0	0	0	0	0			
Všeobecný materiál	41 769	33 399	36 886	46 619	3 487	110,44%	-9 734	79,12%
Náhradní díly	5 395	792	5 936	5 953	5 144	749,59%	-18	99,70%
DDHM a textil	5 842	54 696	34 088	6 035	-20 608	62,32%	28 053	564,85%
Ostatní spotřeba	134	751 283	0	0	-751 283	0,00%		
Náklady na služby	245 733	247 419	353 218	321 812	105 799	142,76%	31 406	109,76%
Ostatní služby	13 648	23 182	20 950	7 053	-2 232	90,37%	13 897	297,03%
Spotřeba energie	160 833	147 068	143 695	151 221	-3 373	97,71%	-7 526	95,02%
Osobní náklady	6 178 500	6 126 773	7 671 875	7 215 130	1 545 102	125,22%	456 745	106,33%
Centrové léky dle NIS (sml. I nesml.)	2 707 616	4 015 516	4 076 108		60 592	101,51%		
Centrové léky dle účetnictví	2 518 575	4 350 358	4 507 401	4 766 667	157 044	103,61%	-259 265	94,56%
§16 dle NIS (sml. I nesml.)	0	0	0		0			
§16 dle účetnictví	106 473	0	0	0	0			
Výnosy	12 067 328	14 200 232	16 176 020		1 975 789	113,91%		
Tržby od ZP dle účetnictví	12 034 434	13 431 963	14 700 297	14 907 101	1 268 334	109,44%	-206 805	98,61%
CASH úhrady (bez tržeb od ZP za zdrav.pěči, bonusů, FKSP, náhrady pc	29 144	754 519	16 399	2 074	-738 120	2,17%	14 325	790,80%

PRODUKCE
AMBULANTNÍ PÉČE

Ambulantní body	5 623 877	4 559 416	5 682 066		1 122 650	124,62%		
Počet ambulantních výkonů	36 283	31 202	34 023		2 821	109,04%		
ZUM/ZULP v CZK	2 510 503	2 254 564	2 145 184		-109 379	95,15%		
Hodnota ambulantní péče v CZK	8 471 812	7 133 139	8 114 725		981 586	113,76%		
Počet vyšetření celkem	10 218	9 281	9 223		-58	99,38%		
z toho ambulantní vyšetření	10 192	9 254	9 191		-63	99,32%		
Počet URČ celkem	6 698	6 128	6 050		-78	98,73%		
z toho ambulantní URČ	6 687	6 110	6 038		-72	98,82%		
Počet návštěv	10 201	9 264	9 201		-63	99,32%		
Záchyt obrátové <small>detail</small>	70,6%	56,6%	63,2%		0	111,58%		
Záchyt množstevně	61,1%	41,6%	49,8%		0	119,85%		
Celkové body	5 631 504	4 570 572	5 690 779		1 120 207	124,51%		
Počet výkonů celkem	36 323	31 248	34 056		2 808	108,99%		

HOSPITALIZAČNÍ PÉČE
DATA UZIS

Počet lůžek k datu (potenciální kapacita)	0	0	0		0			
Bez	0	0	0		0			
LDN	0	0	0		0			
NIP	0	0	0		0			
DIOP	0	0	0		0			
Průměrná doba hospitalizace								
Vyžádaná péče (v tis. bodech)	0	0	0		0			
Vyžádaná péče (v tis. CZK - hodnota péče)	0	0	0		0			

NÁSLEDNÁ PÉČE
DATA UZIS

Počet lůžek k datu (potenciální kapacita)	0	0	0		0			
LDN	0	0	0		0			
NIP	0	0	0		0			
DIOP	0	0	0		0			
Obložnost								
Průměrná doba hospitalizace								

PERSONALISTIKA
ZAMĚŠTNANCI - Přepočtený evidenční stav

	Systemizace	18,7	19,6	18,8	0,0	-0,8	95,92%	18,8
CELKEM	18,8	18,7	19,6	18,8	0,0	-0,8	95,92%	18,8
Lékaři celkem	7,8	7,7	7,6	7,8	0,0	0,2	102,63%	7,8
z toho L1	1,1	1,1	1,6	1,8	0,0	0,2	112,50%	1,8
z toho L2	0,1	0,0	0,2	0,2	0,0	0,0	100,00%	0,2
z toho L3	6,6	6,6	5,8	5,8	0,0	0,0	100,00%	5,8
Sestry	8,0	8,0	7,0	7,0	0,0	0,0	100,00%	7,0
Ostatní NLZP	1,0	1,0	1,0	1,0	0,0	0,0	100,00%	1,0
THP	2,0	2,0	4,0	3,0	0,0	-1,0	75,00%	3,0
Dělník	0,0	0,0	0,0	0,0	0,0	0,0		0,0
Ostatní	0,0	0,0	0,0	0,0	0,0	0,0	0,00%	0,0

	Předepsáno												Zachyceno		
	Leden	Únor	Březen	Duben	Květen	Červen	Červenec	Srpen	Září	Říjen	Listopad	Prosinec	Rok Celkem	Rok celkem	%
Preskribující lékaři celkem	4 395 526	2 809 994	4 075 642	3 829 947	3 429 704	0	0	0	0	0	0	0	18 540 814	11 719 175	63,2%