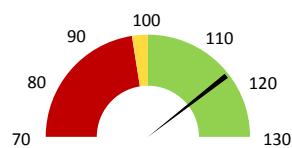
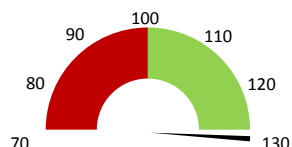


Celkové body

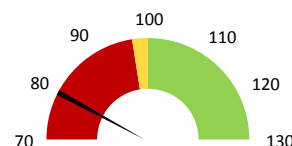
	2017	Skutečnost od počátku roku (1-5)			2021	Plán (1-5) 2021
		2018	2019	2020		
Celkové body (tis.)	23 922	24 887	24 468	21 217	28 672	24 468
Meziroční změna abs.		965	-419	-3 252	7 455	4 204 Plnění abs.
Meziroční změna %		↑ 104,0%	↓ 98,3%	↓ 86,7%	↑ 135,1%	↑ 117,2% Plnění %


Ambulantní body

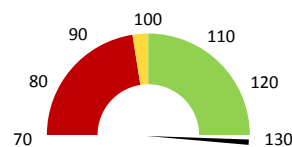
	2017	Skutečnost od počátku roku (1-5)			2021	Plán (1-5) 2021
		2018	2019	2020		
Amb. body (tis.)	6 872	7 273	7 528	6 204	13 787	7 528
Meziroční změna abs.		401	255	-1 325	7 584	6 259 Plnění abs.
Meziroční změna %		↑ 105,8%	↑ 103,5%	↓ 82,4%	↑ 222,2%	↑ 183,1% Plnění %


Casemix a počet případů - přijímající oddělení

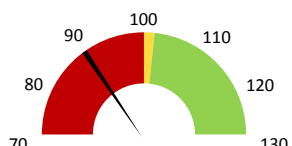
	2017	Skutečnost od počátku roku (1-5)			2021	Plán (1-5) 2021
		2018	2019	2020		
Casemix (CM)	1 129	1 168	1 257	1 072	997	1 257
Meziroční změna abs.		39	89	-185	-75	-260 Plnění abs.
Meziroční změna %		↓ 3,4%	↓ 7,6%	↓ 85,3%	↓ 93,0%	↓ 79,3% Plnění %
Počet případů (PP)	1 348	1 428	1 420	1 168	1 102	1 420
Meziroční změna abs.		80	-8	-252	-66	-318 Plnění abs.
Meziroční změna %		↓ 5,9%	↓ -0,6%	↓ 82,3%	↓ 94,3%	↓ 77,6% Plnění %
LOS - skutečnost (dny)	6,63	6,69	6,46	6,78	5,72	
Meziroční změna abs.		0,06	-0,24	0,33	-1,07	
Meziroční změna %		● 1,0%	● -3,5%	● 105,1%	● 84,3%	
ALOS - dle DRG (dny)	6,82	6,76	6,84	6,91	6,34	


Casemix a počet případů - propouštějící oddělení

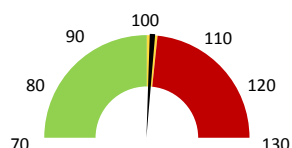
	2017	Skutečnost od počátku roku (1-5)			2021	Plán (1-5) 2021
		2018	2019	2020		
Casemix (CM)	1 140	1 184	1 158	981	1 790	1 158
Meziroční změna abs.		43	-26	-177	809	632 Plnění abs.
Meziroční změna %		↓ 3,8%	↓ -2,2%	↓ 84,7%	↑ 182,5%	↑ 154,6% Plnění %
Počet případů (PP)	1 334	1 442	1 403	1 163	1 163	1 403
Meziroční změna abs.		108	-39	-240	0	-240 Plnění abs.
Meziroční změna %		↓ 8,1%	↓ -2,7%	↓ 82,9%	→ 100,0%	↓ 82,9% Plnění %
LOS - skutečnost (dny)	6,63	6,78	6,47	6,57	6,85	
Meziroční změna abs.		0,15	-0,31	0,10	0,28	
Meziroční změna %		● 2,2%	● -4,6%	● 101,5%	● 104,2%	
ALOS - dle DRG (dny)	6,81	6,79	6,77	6,85	6,93	


Ošetrovací dny

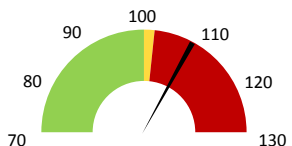
	2017	Skutečnost od počátku roku (1-5)			2021	Plán (1-5) 2021
		2018	2019	2020		
Ošetř. Dny	7 606	8 175	7 633	6 516	6 758	7 633
Meziroční změna abs.		569	-542	-1 117	242	-875 Plnění abs.
Meziroční změna %		↓ 7,5%	↓ -6,6%	↓ 85,4%	↑ 103,7%	↓ 88,5% Plnění %


Centrové léky

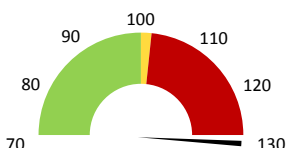
	2017	Skutečnost od počátku roku (1-5)			2021	Plán (1-5) 2021
		2018	2019	2020		
Centrové léky (tis.CZK)	22 776	25 053	34 072	56 147	58 974	58 417
Meziroční změna abs.		2 277	9 018	22 075	2 827	557 Plnění abs.
Meziroční změna %		↓ 10,0%	↓ 36,0%	↑ 164,8%	↑ 105,0%	↑ 101,0% Plnění %


Ostatní léky

	2017	Skutečnost od počátku roku (1-5)			2021	Plán (1-5) 2021
		2018	2019	2020		
Ostatní léky (tis.CZK)	3 801	4 918	4 030	4 644	4 495	4 106
Meziroční změna abs.		1 117	-888	614	-149	389 Plnění abs.
Meziroční změna %		↓ 29,4%	↓ -18,0%	↑ 115,2%	↓ 96,8%	↓ 109,5% Plnění %


Zdravotnický materiál

	2017	Skutečnost od počátku roku (1-5)			2021	Plán (1-5) 2021
		2018	2019	2020		
Zdrav. materiál (tis.CZK)	1 910	2 356	2 324	2 266	3 317	2 519
Meziroční změna abs.		447	-32	-58	1 051	798 Plnění abs.
Meziroční změna %		↓ 23,4%	↓ -1,4%	↓ 97,5%	↑ 146,4%	↓ 131,7% Plnění %


Obložnost

	2017	Skutečnost od počátku roku (1-5)			2021
		2018	2019	2020	
Obložnost (%)	81,6%	88,0%	82,0%	70,8%	75,1%
Meziroční změna %		↓ 7,9%	↓ -6,8%	↓ 86,4%	↑ 106,1%

2019	2020	2021	Plán 2021	2021 vs. 2020	v %	Skutečnost vs. Plán 2021	v %
------	------	------	-----------	---------------	-----	--------------------------	-----

FINANCE

Náklady	81 375 134	106 297 235	126 377 745	112 793 369	20 080 509	118,89%	13 584 376	112,04%
Náklady na spotřebu materiálu	42 103 367	65 422 834	68 895 842	66 721 690	3 473 008	105,31%	2 174 152	103,26%
Léka a léčiva (bez center a §16)	4 030 131	4 644 113	4 495 204	4 106 045	-148 909	96,79%	389 159	109,48%
Krevní přípravky	323 160	466 100	384 660	321 531	-81 440	82,53%	63 129	119,63%
Zdravotnické prostředky	2 324 032	2 266 338	3 317 324	2 519 289	1 050 986	146,37%	798 035	131,68%
Potraviny	625 755	552 302	567 220	666 785	14 918	102,70%	-99 565	85,07%
Všeobecný materiál	501 164	502 306	590 821	414 756	88 515	117,62%	176 065	142,45%
Náhradní díly	137 128	99 383	244 994	150 387	145 611	246,51%	94 607	162,91%
DDHM a textil	90 401	745 447	322 019	126 231	-423 428	43,20%	195 788	255,10%
Ostatní spotřeba	5 021	4 089	5 490	0	1 401	134,25%		
Náklady na služby	1 370 197	2 029 082	3 183 359	1 625 416	1 154 277	156,89%	1 557 943	195,85%
Ostatní služby	244 488	245 161	201 165	85 024	-43 996	82,05%	116 141	236,60%
Spotřeba energie	1 229 097	1 170 112	1 232 535	1 222 422	62 423	105,33%	10 113	100,83%
Osobní náklady	34 399 222	35 485 511	50 123 774	40 157 100	14 638 263	141,25%	9 966 674	124,82%
Centrové léky dle NIS (sml. I nesml.)	32 541 395	51 688 864	54 769 295		3 080 431	105,96%		
Centrové léky dle účetnictví	32 764 216	51 624 256	53 914 342	54 166 667	2 290 086	104,44%	-252 324	99,53%
§16 dle NIS (sml. I nesml.)	125 650	1 446 525	1 846 185		399 660	127,63%		
§16 dle účetnictví	1 307 380	4 522 589	5 059 258	4 250 000	536 669	111,87%	809 258	119,04%
Výnosy	65 987 408	89 594 598	112 930 827		23 336 229	126,05%		
Tržby od ZP dle účetnictví	65 827 877	88 828 037	103 985 861	91 345 229	15 157 824	117,06%	12 640 632	113,84%
CASH úhrady (bez tržeb od ZP za zdrav.pěči, bonusů, FKSP, náhrady pc)	144 660	737 584	-185 209	340 791	-922 793	-25,11%	-526 000	-54,35%

PRODUKCE
AMBULANTNÍ PÉČE

Ambulantní body	7 528 369	6 203 623	13 787 192		7 583 569	222,24%		
Počet ambulantních výkonů	38 802	33 954	65 003		31 049	191,44%		
ZUM/ZULP v CZK	1 078 265	1 475 135	1 989 319		514 184	134,86%		
Hodnota ambulantní péče v CZK	9 058 336	8 113 012	16 478 135		8 365 123	203,11%		
Počet vyšetření celkem	11 231	9 500	13 487		3 987	141,97%		
z toho ambulantní vyšetření	9 711	8 349	12 350		4 001	147,92%		
Počet URČ celkem	5 845	5 176	7 604		2 428	146,91%		
z toho ambulantní URČ	5 087	4 540	7 068		2 528	155,68%		
Počet návštěv	9 802	8 441	12 482		4 041	147,87%		
Záchyt obrátově	26,7%	24,6%	27,9%		0	113,30%		
Záchyt množstevně	50,9%	43,6%	46,3%		0	106,12%		
Celkové body	24 468 392	21 216 845	28 672 124		7 455 279	135,14%		
Počet výkonů celkem	61 958	54 229	82 738		28 509	152,57%		

HOSPITALIZAČNÍ PÉČE

Přijímající	Casemix	1 257	1 072	997		-75	93,05%		
	Počet případů	1 420	1 168	1 102		-66	94,35%		
	CMI	0,89	0,92	0,90		0,0	98,62%		
	ALOS - skutečnost	6,5	6,8	5,7		-1,1	84,29%		
	ALOS dle DRG	6,8	6,9	6,3		-0,6	91,81%		
	bez CC	50,1%	51,8%	53,2%		1,4%	102,63%		
Propouštějící	Casemix	1 158	981	1 790		809	182,50%		
	Počet případů	1 403	1 163	1 163		0	100,00%		
	CMI	0,83	0,84	1,54		0,7	182,50%		
	ALOS - skutečnost	6,5	6,6	6,8		0,3	104,24%		
	ALOS dle DRG	6,8	6,9	6,9		0,1	101,14%		
	bez CC	50,2%	50,6%	50,0%		-0,5%	98,99%		
Komorb.	s CC	37,4%	34,4%	30,7%		-3,7%	89,23%		
	s MCC	12,2%	13,8%	16,1%		2,3%	117,03%		
	- v tom ukončeno/nevykázáno:	Počet případů	0	0	73				
	CM	0	0	80					

DATA UZIS

Bez LDN	Počet lůžek k datu (potenciální kapacita)	62	62	62		0	100,00%		
	Průměrný počet lůžek za období	62	61	60		-1	98,44%		
NIP	Počet OD	7 633	6 516	6 758		242	103,71%		
	Počet hospitalizací	1 499	1 235	1 277		42	103,40%		
DIOP	Obloženost	82,0%	70,8%	75,1%		0	106,05%		
	Průměrná doba hospitalizace								
Vyžádaná péče (v tis. bodech)	16 423	15 478	12 846		-2 633	82,99%			
Vyžádaná péče (v tis. CZK - hodnota péče)	13 487	13 036	11 011		-2 025	84,47%			

NÁSLEDNÁ PÉČE
DATA UZIS

LDN	Počet lůžek k datu (potenciální kapacita)	0	0	0		0			
	Průměrný počet lůžek za období	0	0	0		0			
NIP	Počet OD	0	0	0		0			
	Počet hospitalizací	0	0	0		0			
DIOP	Obloženost								
	Průměrná doba hospitalizace								

PERSONALISTIKA
ZAMĚŠTNANCI - Přepočtený evidenční stav
Systemizace

CELKEM	107,0	100,8	100,9	108,1	0,0	7,3	107,19%	108,1
Lékaři celkem	26,0	21,4	19,8	23,8	0,0	4,0	120,20%	23,8
z toho L1	5,8	3,6	4,0	8,0	0,0	4,0	200,00%	8,0
z toho L2	5,0	4,0	0,0	0,0	0,0	0,0		0,0
z toho L3	15,2	13,8	15,8	15,8	0,0	0,0	100,00%	15,8
Sestry	51,5	49,9	51,5	54,5	0,0	3,0	105,83%	54,5
Ostatní NLZP	25,0	25,3	25,3	25,5	0,0	0,3	100,99%	25,5
THP	4,5	4,3	4,3	4,3	0,0	0,0	100,00%	4,3
Dělník	0,0	0,0	0,0	0,0	0,0	0,0		0,0
Ostatní	0,0	0,0	0,0	0,0	0,0	0,0	100,00%	0,0

LÉKAŘI - PRESKRIPCE za období 1-5/2021



Útvar: **Klinika plicních nemocí a tuberkulózy**

Rok:

	Předepsáno												Zachyceno		
	Leden	Únor	Březen	Duben	Květen	Červen	Červenec	Srpen	Září	Říjen	Listopad	Prosinec	Rok Celkem	Rok celkem	%
Preskribující lékaři celkem	5 892 610	6 661 074	7 335 148	5 241 489	5 538 158	0	0	0	0	0	0	0	30 668 479	8 547 908	27,9%