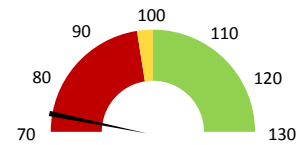
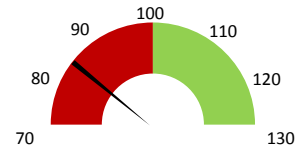


Celkové body

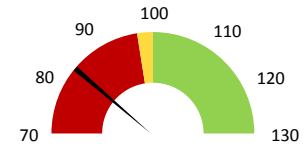
	2017	Skutečnost od počátku roku (1-5)			2021	Plán (1-5) 2021	
		2018	2019	2020			
Celkové body (tis.)	27 293	27 487	26 360	20 437	19 423	26 360	
Meziroční změna abs.		193	-1 127	-5 922	-1 015	-6 937	Plnění abs.
Meziroční změna %		100,7%	95,9%	77,5%	95,0%	73,7%	Plnění %


Ambulantní body

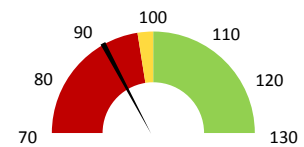
	2017	Skutečnost od počátku roku (1-5)			2021	Plán (1-5) 2021	
		2018	2019	2020			
Amb. body (tis.)	4 877	5 117	4 959	3 776	4 114	4 959	
Meziroční změna abs.		240	-159	-1 183	338	-844	Plnění abs.
Meziroční změna %		104,9%	96,9%	76,1%	109,0%	83,0%	Plnění %


Casemix a počet případů - přijímající oddělení

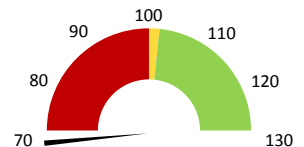
	2017	Skutečnost od počátku roku (1-5)			2021	Plán (1-5) 2021	
		2018	2019	2020			
Casemix (CM)	1 495	1 716	1 668	1 377	1 391	1 668	
Meziroční změna abs.		220	-47	-291	14	-277	Plnění abs.
Meziroční změna %		14,7%	-2,7%	82,6%	101,0%	83,4%	Plnění %
Počet případů (PP)	1 186	1 306	1 150	917	751	1 150	
Meziroční změna abs.		120	-156	-233	-166	-399	Plnění abs.
Meziroční změna %		10,1%	-11,9%	79,7%	81,9%	65,3%	Plnění %
LOS - skutečnost (dny)	7,85	7,98	7,83	7,98	7,12		
Meziroční změna abs.		0,13	-0,15	0,15	-0,86		
Meziroční změna %		1,6%	-1,9%	101,9%	89,3%		
ALOS - dle DRG (dny)	6,29	6,28	6,43	6,59	6,70		


Casemix a počet případů - propouštějící oddělení

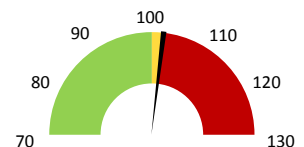
	2017	Skutečnost od počátku roku (1-5)			2021	Plán (1-5) 2021	
		2018	2019	2020			
Casemix (CM)	1 280	1 541	1 535	1 238	1 389	1 535	
Meziroční změna abs.		261	-6	-297	151	-146	Plnění abs.
Meziroční změna %		20,4%	-0,4%	80,7%	112,2%	90,5%	Plnění %
Počet případů (PP)	1 116	1 230	1 097	877	720	1 097	
Meziroční změna abs.		114	-133	-220	-157	-377	Plnění abs.
Meziroční změna %		10,2%	-10,8%	79,9%	82,1%	65,6%	Plnění %
LOS - skutečnost (dny)	6,72	7,00	7,02	7,12	6,78		
Meziroční změna abs.		0,28	0,02	0,10	-0,35		
Meziroční změna %		4,2%	0,3%	101,4%	95,2%		
ALOS - dle DRG (dny)	6,10	6,12	6,30	6,43	6,20		


Ošetřovací dny

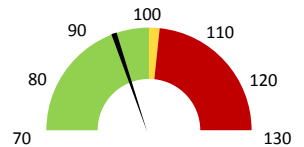
	2017	Skutečnost od počátku roku (1-5)			2021	Plán (1-5) 2021	
		2018	2019	2020			
Ošetř. Dny	7 340	8 099	7 246	6 014	4 894	7 246	
Meziroční změna abs.		759	-853	-1 232	-1 120	-2 352	Plnění abs.
Meziroční změna %		10,3%	-10,5%	83,0%	81,4%	67,5%	Plnění %


Centrové léky

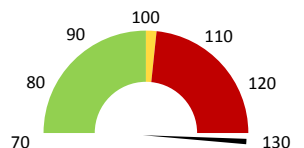
	2017	Skutečnost od počátku roku (1-5)			2021	Plán (1-5) 2021	
		2018	2019	2020			
Centrové léky (tis.CZK)	87 459	100 419	111 092	108 113	128 345	125 688	
Meziroční změna abs.		12 960	10 673	-2 980	20 232	2 657	Plnění abs.
Meziroční změna %		14,8%	10,6%	97,3%	118,7%	102,1%	Plnění %


Ostatní léky

	2017	Skutečnost od počátku roku (1-5)			2021	Plán (1-5) 2021	
		2018	2019	2020			
Ostatní léky (tis.CZK)	10 138	11 498	13 875	12 518	12 621	13 482	
Meziroční změna abs.		1 360	2 377	-1 357	103	-861	Plnění abs.
Meziroční změna %		13,4%	20,7%	90,2%	100,8%	93,6%	Plnění %


Zdravotnický materiál

	2017	Skutečnost od počátku roku (1-5)			2021	Plán (1-5) 2021	
		2018	2019	2020			
Zdrav. materiál (tis.CZK)	944	971	985	1 279	2 013	1 349	
Meziroční změna abs.		27	14	294	733	664	Plnění abs.
Meziroční změna %		2,8%	1,4%	129,9%	157,3%	149,2%	Plnění %


Obložnost

	2017	Skutečnost od počátku roku (1-5)			2021
		2018	2019	2020	
Obložnost (%)	66,7%	73,6%	71,5%	61,5%	62,8%
Meziroční změna %		10,3%	-2,9%	86,1%	102,0%

Útvar: **Neurologická klinika**

 Rok: **2021**

 Měsíc: **Květen**

Detail

2019	2020	2021	Plán 2021	2021 vs. 2020	v %	Skutečnost vs. Plán 2021	v %
------	------	------	-----------	---------------	-----	--------------------------	-----

FINANCE

Náklady	173 490 522	166 696 889	197 428 817	192 475 870	30 731 927	118,44%	4 952 947	102,57%
Náklady na spotřebu materiálu	127 463 083	123 405 889	144 030 409	142 026 767	20 624 519	116,71%	2 003 642	101,41%
Léka a léčiva (bez center a §16)	13 874 584	12 517 524	12 620 958	13 481 699	103 434	100,83%	-860 741	93,62%
Krevní přípravky	381 070	200 380	109 770	371 282	-90 610	54,78%	-261 512	29,57%
Zdravotnické prostředky	984 757	1 279 200	2 012 633	1 348 951	733 434	157,34%	663 682	149,20%
Potravin	647 406	528 115	418 998	686 875	-109 117	79,34%	-267 877	61,00%
Všeobecný materiál	333 813	298 999	338 001	288 455	39 002	113,04%	49 546	117,18%
Náhradní díly	99 688	107 240	28 386	108 720	-78 854	26,47%	-80 334	26,11%
DDHM a textil	49 322	361 923	156 806	52 654	-205 118	43,33%	104 152	297,81%
Ostatní spotřeba	264	6 958	10 901	0	3 942	156,65%		
Náklady na služby	4 707 106	1 532 886	1 737 701	3 481 162	204 815	113,36%	-1 743 461	49,92%
Ostatní služby	286 726	187 352	90 714	297 455	-96 638	48,42%	-206 741	30,50%
Spotřeba energie	1 325 859	1 268 359	1 347 876	1 349 746	79 517	106,27%	-1 870	99,86%
Osobní náklady	38 191 900	39 041 225	49 324 861	44 683 593	10 283 636	126,34%	4 641 268	110,39%
Centrové léky dle NIS (sml. I nesml.)	109 324 531	106 746 763	124 816 045		18 069 282	116,93%		
Centrové léky dle účetnictví	110 555 227	107 459 084	125 608 468	124 007 576	18 149 385	116,89%	1 600 893	101,29%
§16 dle NIS (sml. I nesml.)	124 105	0	0		0			
§16 dle účetnictví	537 217	653 424	2 736 388	1 680 556	2 082 964	418,78%	1 055 832	162,83%
Výnosy	152 423 998	137 769 889	186 806 067		49 036 178	135,59%		
Tržby od ZP dle účetnictví	152 201 617	136 411 675	173 922 402	195 867 868	37 510 728	127,50%	-21 945 466	88,80%
CASH úhrady (bez tržeb od ZP za zdrav.pěči, bonusů, FKSP, náhrady pc)	166 382	1 350 713	2 462 508	6 096 827	1 111 795	182,31%	-3 634 320	40,39%

PRODUKCE
AMBULANTNÍ PÉČE

Ambulantní body	4 958 725	3 775 862	4 114 259		338 397	108,96%		
Počet ambulantních výkonů	28 799	24 328	24 379		51	100,21%		
ZUM/ZULP v CZK	7 027 404	6 345 740	6 680 461		334 721	105,27%		
Hodnota ambulantní péče v CZK	12 283 653	10 385 913	11 005 004		619 091	105,96%		
Počet vyšetření celkem	10 864	10 063	9 388		-675	93,29%		
z toho ambulantní vyšetření	9 713	9 210	8 729		-481	94,78%		
Počet URČ celkem	6 735	6 131	5 679		-452	92,63%		
z toho ambulantní URČ	5 879	5 428	5 097		-331	93,90%		
Počet návštěv	9 738	9 239	8 774		-465	94,97%		
Záchyt obrátově <small>detail</small>	55,3%	43,3%	38,0%		0	87,92%		
Záchyt množstevně	56,1%	44,3%	41,8%		0	94,27%		
Celkové body	26 359 643	20 437 329	19 422 730		-1 014 599	95,04%		
Počet výkonů celkem	43 269	35 447	32 733		-2 714	92,34%		

HOSPITALIZAČNÍ PÉČE

Přijímající	Casemix	1 668	1 377	1 391		14	101,02%	
	Počet případů	1 150	917	751		-166	81,90%	
	CMI	1,45	1,50	1,85		0,4	123,35%	
	ALOS - skutečnost	7,8	8,0	7,1		-0,9	89,27%	
	ALOS dle DRG	6,4	6,6	6,7		0,1	101,80%	
	bez CC	72,7%	75,5%	73,5%		-2,0%	97,33%	
Propouštějící	Casemix	1 535	1 238	1 389		151	112,17%	
	Počet případů	1 097	877	720		-157	82,10%	
	CMI	1,40	1,41	1,93		0,5	136,63%	
	ALOS - skutečnost	7,0	7,1	6,8		-0,3	95,15%	
	ALOS dle DRG	6,3	6,4	6,2		-0,2	96,38%	
	bez CC	74,5%	76,9%	76,4%		-0,5%	99,41%	
Komorb.	s CC	21,8%	19,2%	18,9%		-0,3%	98,36%	
	s MCC	5,5%	5,3%	7,7%		2,3%	143,53%	
	- v tom ukončeno/nevykázáno:	0	0	73				
	Počet případů	0	0	117				
	CM <small>detail</small>	0	0	117				

DATA UZIS

Bez LDN	Počet lůžek k datu (potenciální kapacita)	73	73	73		0	100,00%	
	Průměrný počet lůžek za období	67	64	52		-13	80,30%	
NIP	Počet OD	7 246	6 014	4 894		-1 120	81,38%	
	Počet hospitalizací	1 189	960	804		-156	83,75%	
DIOP	Obloženost	71,5%	61,5%	62,8%		0	102,01%	
	Průměrná doba hospitalizace							
	Vyžádaná péče (v tis. bodech)	25 103	21 940	20 704		-1 236	94,37%	
	Vyžádaná péče (v tis. CZK - hodnota péče)	26 325	24 595	21 855		-2 740	88,86%	

NÁSLEDNÁ PÉČE
DATA UZIS

LDN	Počet lůžek k datu (potenciální kapacita)	0	0	0		0		
	Průměrný počet lůžek za období	0	0	0		0		
NIP	Počet OD	0	0	0		0		
	Počet hospitalizací	0	0	0		0		
DIOP	Obloženost							
	Průměrná doba hospitalizace							

PERSONALISTIKA
ZAMĚŠTNANCI - Přepočtený evidenční stav

Systemizace

CELKEM	119,2	120,0	120,7	119,4	0,0	-1,3	98,88%	119,4
Lékaři celkem	22,0	21,7	21,7	22,7	0,0	1,0	104,62%	22,7
z toho L1	5,6	4,8	3,5	3,3	0,0	-0,2	94,29%	3,3
z toho L2	1,0	1,0	2,0	1,0	0,0	-1,0	50,00%	1,0
z toho L3	15,4	15,9	16,2	18,4	0,0	2,2	113,62%	18,4
Sestry	64,0	57,4	59,6	56,3	0,0	-3,3	94,54%	56,3
Ostatní NLZP	30,8	31,1	29,1	30,9	0,0	1,8	106,19%	30,9
THP	2,3	9,7	10,3	9,5	0,0	-0,8	92,23%	9,5
Dělník	0,0	0,0	0,0	0,0	0,0	0,0		0,0
Ostatní	0,1	0,1	0,1	0,0	0,0	-0,1	0,00%	0,0

LÉKAŘI - PRESKRIPCE za období 1-5/2021



Útvar: Neurologická klinika

Rok: 2021

	Předepsáno												Zachyceno		
	Leden	Únor	Březen	Duben	Květen	Červen	Červenec	Srpen	Září	Říjen	Listopad	Prosinec	Rok Celkem	Rok celkem	%
Preskribující lékaři celkem	2 120 890	2 414 426	3 445 541	2 401 624	2 710 828	0	0	0	0	0	0	0	13 093 309	4 981 674	38,0%