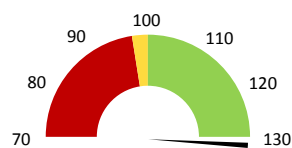
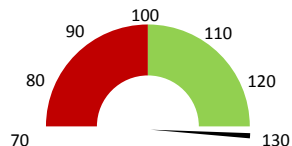


Celkové body

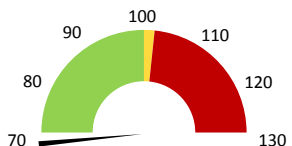
	2017	Skutečnost od počátku roku (1-5)				Plán (1-5) 2021
		2018	2019	2020	2021	
Celkové body (tis.)	1 865	2 095	2 145	1 886	17 258	2 145
Meziroční změna abs.		230	50	-259	15 372	15 114 Plnění abs.
Meziroční změna %		↑ 112,3%	↑ 102,4%	↓ 87,9%	↑ 915,1%	804,7% Plnění %


Ambulantní body

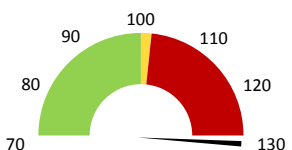
	2017	Skutečnost od počátku roku (1-5)				Plán (1-5) 2021
		2018	2019	2020	2021	
Amb. body (tis.)	1 863	2 094	2 145	1 886	17 246	2 145
Meziroční změna abs.		231	51	-259	15 360	15 102 Plnění abs.
Meziroční změna %		↑ 112,4%	↑ 102,4%	↓ 87,9%	↑ 914,5%	804,2% Plnění %


Ostatní léky

	2017	Skutečnost od počátku roku (1-5)				Plán (1-5) 2021
		2018	2019	2020	2021	
Ostatní léky (tis.CZK)	280	248	689	206	99	437
Meziroční změna abs.		-32	441	-483	-107	-338 Plnění abs.
Meziroční změna %		↓ -11,3%	↑ 177,7%	↓ 29,9%	↓ 48,1%	22,6% Plnění %


Zdravotnický materiál

	2017	Skutečnost od počátku roku (1-5)				Plán (1-5) 2021
		2018	2019	2020	2021	
Zdrav. materiál (tis.CZK)	30	35	34	46	491	52
Meziroční změna abs.		5	-1	12	446	439 Plnění abs.
Meziroční změna %		↓ 15,8%	↓ -2,8%	↑ 134,2%	↑ 1075,5%	943,2% Plnění %



2019	2020	2021	Plán 2021	2021 vs. 2020	v %	Skutečnost vs. Plán 2021	v %
------	------	------	-----------	---------------	-----	--------------------------	-----

FINANCE

Náklady	5 828 950	5 282 707	19 363 303	6 422 736	14 080 597	366,54%	12 940 568	301,48%
Náklady na spotřebu materiálu	782 858	311 179	929 180	547 795	618 001	298,60%	381 385	169,62%
Léka a léčiva (bez center a §16)	688 712	205 707	98 886	437 117	-106 821	48,07%	-338 231	22,62%
Krevní přípravky	0	0	0	0	0			
Zdravotnické prostředky	34 048	45 693	491 445	52 104	445 752	1075,54%	439 340	943,19%
Potravinny	0	0	0	0	0			
Všeobecný materiál	29 412	38 890	298 879	23 602	259 989	768,53%	275 278	1266,35%
Náhradní díly	29 230	3 316	3 213	32 504	-103	96,91%	-29 291	9,89%
DDHM a textil	1 455	17 573	36 755	2 467	19 183	209,16%	34 288	1489,73%
Ostatní spotřeba	132	132	265	0	133	200,47%		
Náklady na službu	103 979	118 414	408 911	162 872	290 497	345,32%	246 039	251,06%
Ostatní služby	20 950	18 421	74 488	4 999	56 067	404,36%	69 489	1490,10%
Spotřeba energie	603 451	576 512	611 033	603 265	34 521	105,99%	7 768	101,29%
Osobní náklady	4 120 140	4 044 724	16 468 273	4 809 189	12 423 549	407,15%	11 659 084	342,43%
Výnosy	3 948 038	3 822 423	30 584 310		26 761 887	800,13%		
Tržby od ZP dle účetnictví	1 551 608	1 801 940	26 813 017	1 757 176	25 011 077	1488,01%	25 055 841	1525,92%
CASH úhrady (bez tržeb od ZP za zdrav.pěči, bonusů, FKSP, náhrady pc)	2 396 430	2 020 473	2 631 725	3 397 800	611 252	130,25%	-766 075	77,45%

PRODUKCE
AMBULANTNÍ PÉČE

Ambulantní body	2 144 534	1 885 877	17 246 227		15 360 350	914,49%		
Počet ambulantních výkonů	19 150	15 016	85 650		70 634	570,39%		
ZUM/ZULP v CZK	80 965	85 737	116 358		30 621	135,71%		
Hodnota ambulantní péče v CZK	2 362 155	2 094 274	17 506 249		15 411 975	835,91%		
Počet vyšetření celkem	2 265	1 900	67 330		65 430	3543,68%		
z toho ambulantní vyšetření	2 265	1 900	67 274		65 374	3540,74%		
Počet URČ celkem	1 293	1 101	47 437		46 336	4308,54%		
z toho ambulantní URČ	1 293	1 101	47 419		46 318	4306,90%		
Počet návštěv	2 284	1 928	67 261		65 333	3488,64%		
Záchyt obrátové	84,4%	85,1%	88,3%		0	103,80%		
Záchyt množstevně	85,9%	84,8%	82,6%		0	97,45%		
Celkové body	2 144 534	1 885 877	17 258 095		15 372 218	915,12%		
Počet výkonů celkem	19 150	15 016	85 708		70 692	570,78%		

HOSPITALIZAČNÍ PÉČE
DATA UZIS

Bez	Počet lůžek k datu (potenciální kapacita)	0	0	0	0			
LDN	Průměrný počet lůžek za období	0	0	0	0			
NIP	Počet OD	0	0	0	0			
DIOP	Počet hospitalizací	0	0	0	0			
	Obloženost							
	Průměrná doba hospitalizace							
	Vyžádaná péče (v tis. bodech)	0	0	0	0			
	Vyžádaná péče (v tis. CZK - hodnota péče)	0	0	0	0			

NÁSLEDNÁ PÉČE
DATA UZIS

LDN	Počet lůžek k datu (potenciální kapacita)	0	0	0	0			
NIP	Průměrný počet lůžek za období	0	0	0	0			
DIOP	Počet OD	0	0	0	0			
	Počet hospitalizací	0	0	0	0			
	Obloženost							
	Průměrná doba hospitalizace							

PERSONALISTIKA
ZAMĚŠTNANCI - Přepočtený evidenční stav

Systemizace

CELKEM	11,7	12,2	15,1	0,0	2,9	123,87%	15,1
Lékaři celkem	4,7	4,7	4,6	0,0	-0,1	97,85%	4,6
z toho L1	0,0	0,0	1,0	0,0	0,8	500,00%	1,0
z toho L2	0,5	0,0	0,0	0,0	0,0		0,0
z toho L3	4,2	4,2	3,6	0,0	-0,9	79,78%	3,6
Sestry	5,0	5,0	5,0	0,0	0,0	100,00%	5,0
Ostatní NLZP	0,0	0,5	0,5	0,0	0,0	100,00%	0,5
THP	2,0	2,0	5,0	0,0	3,0	250,00%	5,0
Dělník	0,0	0,0	0,0	0,0	0,0		0,0
Ostatní	0,0	0,0	0,0	0,0	0,0	-57,14%	0,0

LÉKAŘI - PRESKRIPCE za období 1-5/2021

FAKULTNÍ NEMOCNICE*
OLOMOUC

Útvar: Klinika pracovního lékařství

Rok: 2021

	Předepsáno												Zachyceno		
	Leden	Únor	Březen	Duben	Květen	Červen	Červenec	Srpen	Září	Říjen	Listopad	Prosinec	Rok Celkem	Rok celkem	%
Preskribující lékaři celkem	1 761	137	502	568	97	0	0	0	0	0	0	0	3 066	2 707	88,3%