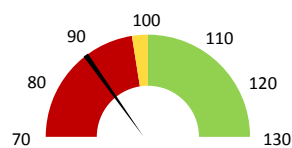
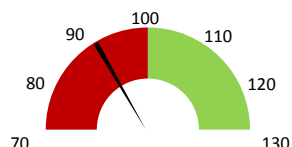


**Celkové body**

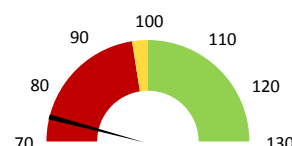
	2017	Skutečnost od počátku roku (1-5)				Plán (1-5) 2021
		2018	2019	2020	2021	
<b>Celkové body (tis.)</b>	<b>7 070</b>	<b>8 103</b>	<b>8 106</b>	<b>6 883</b>	<b>7 138</b>	<b>8 106</b>
Meziroční změna abs.		1 033	4	-1 223	255	-968 Plnění abs.
Meziroční změna %		↑ 114,6%	→ 100,0%	↓ 84,9%	↑ 103,7%	↓ 88,1% Plnění %


**Ambulantní body**

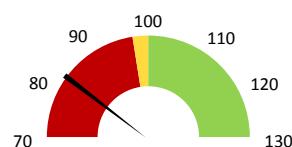
	2017	Skutečnost od počátku roku (1-5)				Plán (1-5) 2021
		2018	2019	2020	2021	
<b>Amb. body (tis.)</b>	<b>4 189</b>	<b>4 896</b>	<b>5 116</b>	<b>4 126</b>	<b>4 596</b>	<b>5 116</b>
Meziroční změna abs.		707	219	-990	470	-520 Plnění abs.
Meziroční změna %		↑ 116,9%	↑ 104,5%	↓ 80,6%	↑ 111,4%	↓ 89,8% Plnění %


**Casemix a počet případů - přijímající oddělení**

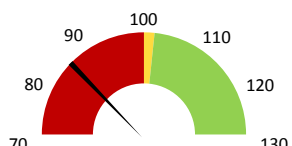
	2017	Skutečnost od počátku roku (1-5)				Plán (1-5) 2021
		2018	2019	2020	2021	
<b>Casemix (CM)</b>	<b>163</b>	<b>181</b>	<b>164</b>	<b>136</b>	<b>123</b>	<b>164</b>
Meziroční změna abs.		17	-17	-28	-14	-41 Plnění abs.
Meziroční změna %		↓ 10,6%	↓ -9,3%	↓ 83,1%	↓ 90,0%	↓ 74,8% Plnění %
<b>Počet případů (PP)</b>	<b>290</b>	<b>314</b>	<b>306</b>	<b>258</b>	<b>232</b>	<b>306</b>
Meziroční změna abs.		24	-8	-48	-26	-74 Plnění abs.
Meziroční změna %		↓ 8,3%	↓ -2,5%	↓ 84,3%	↓ 89,9%	↓ 75,8% Plnění %
<b>LOS - skutečnost (dny)</b>	<b>7,54</b>	<b>7,77</b>	<b>7,67</b>	<b>7,56</b>	<b>7,52</b>	
Meziroční změna abs.		0,23	-0,10	-0,11	-0,04	
Meziroční změna %		↑ 3,1%	↓ -1,3%	↓ 98,6%	↓ 99,5%	
<b>ALOS - dle DRG (dny)</b>	<b>6,94</b>	<b>7,33</b>	<b>7,02</b>	<b>7,50</b>	<b>7,03</b>	


**Casemix a počet případů - propouštějící oddělení**

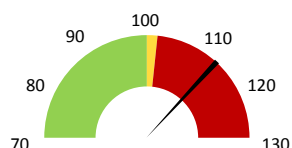
	2017	Skutečnost od počátku roku (1-5)				Plán (1-5) 2021
		2018	2019	2020	2021	
<b>Casemix (CM)</b>	<b>134</b>	<b>157</b>	<b>150</b>	<b>141</b>	<b>123</b>	<b>150</b>
Meziroční změna abs.		23	-8	-9	-18	-26 Plnění abs.
Meziroční změna %		↓ 17,3%	↓ -5,0%	↓ 94,0%	↓ 87,5%	↓ 82,3% Plnění %
<b>Počet případů (PP)</b>	<b>285</b>	<b>300</b>	<b>299</b>	<b>262</b>	<b>233</b>	<b>299</b>
Meziroční změna abs.		15	-1	-37	-29	-66 Plnění abs.
Meziroční změna %		↓ 5,3%	↓ -0,3%	↓ 87,6%	↓ 88,9%	↓ 77,9% Plnění %
<b>LOS - skutečnost (dny)</b>	<b>7,13</b>	<b>7,35</b>	<b>7,13</b>	<b>7,52</b>	<b>7,49</b>	
Meziroční změna abs.		0,22	-0,22	0,39	-0,03	
Meziroční změna %		↑ 3,1%	↓ -3,0%	↑ 105,4%	↓ 99,7%	
<b>ALOS - dle DRG (dny)</b>	<b>6,79</b>	<b>7,29</b>	<b>7,02</b>	<b>7,50</b>	<b>7,06</b>	


**Ošetřovací dny**

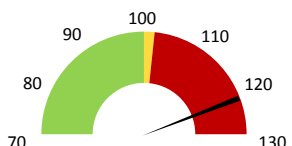
	2017	Skutečnost od počátku roku (1-5)				Plán (1-5) 2021
		2018	2019	2020	2021	
<b>Ošetř. Dny</b>	<b>1 864</b>	<b>1 983</b>	<b>1 914</b>	<b>1 736</b>	<b>1 631</b>	<b>1 914</b>
Meziroční změna abs.		119	-69	-178	-105	-283 Plnění abs.
Meziroční změna %		↓ 6,4%	↓ -3,5%	↓ 90,7%	↓ 94,0%	↓ 85,2% Plnění %


**Centrové léky**

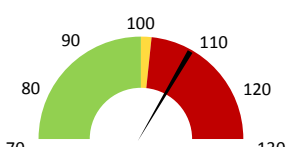
	2017	Skutečnost od počátku roku (1-5)				Plán (1-5) 2021
		2018	2019	2020	2021	
<b>Centrové léky (tis.CZK)</b>	<b>9 865</b>	<b>12 609</b>	<b>14 566</b>	<b>15 575</b>	<b>20 570</b>	<b>18 028</b>
Meziroční změna abs.		2 744	1 958	1 009	4 995	2 543 Plnění abs.
Meziroční změna %		↓ 27,8%	↓ 15,5%	↑ 106,9%	↑ 132,1%	↓ 114,1% Plnění %


**Ostatní léky**

	2017	Skutečnost od počátku roku (1-5)				Plán (1-5) 2021
		2018	2019	2020	2021	
<b>Ostatní léky (tis.CZK)</b>	<b>483</b>	<b>575</b>	<b>652</b>	<b>593</b>	<b>881</b>	<b>718</b>
Meziroční změna abs.		93	77	-59	288	163 Plnění abs.
Meziroční změna %		↓ 19,2%	↓ 13,3%	↓ 91,0%	↑ 148,6%	↓ 122,8% Plnění %


**Zdravotnický materiál**

	2017	Skutečnost od počátku roku (1-5)				Plán (1-5) 2021
		2018	2019	2020	2021	
<b>Zdrav. materiál (tis.CZK)</b>	<b>371</b>	<b>362</b>	<b>360</b>	<b>351</b>	<b>406</b>	<b>369</b>
Meziroční změna abs.		-10	-2	-9	55	37 Plnění abs.
Meziroční změna %		↓ -2,6%	↓ -0,6%	↓ 97,4%	↑ 115,8%	↓ 110,0% Plnění %


**Obložnost**

	2017	Skutečnost od počátku roku (1-5)			
		2018	2019	2020	2021
<b>Obložnost (%)</b>	<b>82,3%</b>	<b>87,5%</b>	<b>84,5%</b>	<b>86,5%</b>	<b>77,1%</b>
Meziroční změna %		↓ 6,4%	↓ -3,5%	↑ 102,3%	↓ 89,2%

2019	2020	2021	Plán 2021	2021 vs. 2020	v %	Skutečnost vs. Plán 2021	v %
------	------	------	-----------	---------------	-----	--------------------------	-----

**FINANCE**

Náklady	27 628 015	29 983 621	37 782 174	32 888 494	7 798 554	126,01%	4 893 680	114,88%
<b>Náklady na spotřebu materiálu</b>	<b>15 893 123</b>	<b>16 983 260</b>	<b>22 226 027</b>	<b>19 445 709</b>	<b>5 242 767</b>	<b>130,87%</b>	<b>2 780 318</b>	<b>114,30%</b>
Léka a léčiva (bez center a §16)	652 023	593 051	881 357	717 924	288 307	148,61%	163 434	122,76%
Krevní přípravky	2 590	27 885	6 790	2 580	-21 095	24,35%	4 210	263,21%
Zdravotnické prostředky	359 732	350 508	405 714	368 999	55 206	115,75%	36 716	109,95%
Potravinny	136 388	129 032	129 619	144 555	587	100,45%	-14 936	89,67%
Všeobecný materiál	139 888	146 014	136 022	144 540	-9 992	93,16%	-8 518	94,11%
Náhradní díly	5 083	1 090	10 504	11 836	9 413	963,38%	-1 332	88,74%
DDHM a textil	30 960	160 352	85 603	27 498	-74 748	53,38%	58 105	311,31%
Ostatní spotřeba	262	268	268	0	0	99,97%		
<b>Náklady na služby</b>	<b>458 114</b>	<b>727 698</b>	<b>863 012</b>	<b>558 183</b>	<b>135 313</b>	<b>118,59%</b>	<b>304 828</b>	<b>154,61%</b>
Ostatní služby	55 739	46 351	40 934	36 137	-5 417	88,31%	4 797	113,27%
<b>Spotřeba energie</b>	<b>642 363</b>	<b>610 388</b>	<b>640 904</b>	<b>640 837</b>	<b>30 516</b>	<b>105,00%</b>	<b>67</b>	<b>100,01%</b>
<b>Osobní náklady</b>	<b>10 051 894</b>	<b>11 052 932</b>	<b>13 402 676</b>	<b>11 731 184</b>	<b>2 349 744</b>	<b>121,26%</b>	<b>1 671 492</b>	<b>114,25%</b>
Centrové léky dle NIS (sml. I nesml.)	15 144 692	16 925 571	20 193 113		3 267 543	119,31%		
Centrové léky dle účetnictví	14 566 459	15 575 328	20 570 417	18 027 778	4 995 089	132,07%	2 542 640	114,10%
§16 dle NIS (sml. I nesml.)	0	0	0		0			
§16 dle účetnictví	0	0	0	0	0			
<b>Výnosy</b>	<b>26 075 845</b>	<b>28 035 960</b>	<b>34 157 337</b>		<b>6 121 377</b>	<b>121,83%</b>		
Tržby od ZP dle účetnictví	25 431 154	27 546 182	31 135 680	30 790 832	3 589 498	113,03%	344 847	101,12%
CASH úhrady (bez tržeb od ZP za zdrav.pěči, bonusů, FKSP, náhrady pc)	636 686	472 277	576 167	684 735	103 890	122,00%	-108 568	84,14%

**PRODUKCE**
**AMBULANTNÍ PÉČE**

<b>Ambulantní body</b>	5 115 835	4 125 676	4 595 610		469 934	111,39%		
Počet ambulantních výkonů	41 845	34 875	37 349		2 474	107,09%		
ZUM/ZULP v CZK	279 697	224 120	331 747		107 627	148,02%		
<b>Hodnota ambulantní péče v CZK</b>	<b>5 702 062</b>	<b>4 637 613</b>	<b>5 158 626</b>		<b>521 013</b>	<b>111,23%</b>		
Počet vyšetření celkem	12 172	10 772	11 121		349	103,24%		
z toho ambulantní vyšetření	11 958	10 589	10 939		350	103,31%		
<b>Počet URČ celkem</b>	<b>7 418</b>	<b>6 715</b>	<b>6 534</b>		<b>-181</b>	<b>97,30%</b>		
z toho ambulantní URČ	7 169	6 506	6 354		-152	97,66%		
<b>Počet návštěv</b>	<b>12 094</b>	<b>10 727</b>	<b>11 120</b>		<b>393</b>	<b>103,66%</b>		
Záchyt obrátově	69,9%	60,0%	59,5%		0	99,25%		
Záchyt množstevně	68,8%	63,6%	64,3%		0	101,14%		
<b>Celkové body</b>	<b>8 106 236</b>	<b>6 882 842</b>	<b>7 137 889</b>		<b>255 047</b>	<b>103,71%</b>		
Počet výkonů celkem	49 103	41 712	43 601		1 889	104,53%		

**HOSPITALIZAČNÍ PÉČE**

<b>Přijímající</b>	<b>Casemix</b>	164	136	123		-14	90,02%	
	<b>Počet případů</b>	306	258	232		-26	89,92%	
	<b>CMI</b>	0,54	0,53	0,53		0,0	100,10%	
	<b>ALOS - skutečnost</b>	7,7	7,6	7,5		0,0	99,46%	
	<b>ALOS dle DRG</b>	7,0	7,5	7,0		-0,5	93,63%	
	<b>bez CC</b>	66,0%	56,2%	59,6%		3,4%	106,13%	
<b>Propouštějící</b>	<b>Casemix</b>	150	141	123		-18	87,54%	
	<b>Počet případů</b>	299	262	233		-29	88,93%	
	<b>CMI</b>	0,50	0,54	0,53		0,0	98,43%	
	<b>ALOS - skutečnost</b>	7,1	7,5	7,5		0,0	99,65%	
	<b>ALOS dle DRG</b>	7,0	7,5	7,1		-0,4	94,13%	
	<b>bez CC</b>	67,2%	56,5%	58,1%		1,6%	102,81%	
Komorb.	<b>s CC</b>	28,8%	39,9%	31,1%		-8,8%	78,00%	
	<b>s MCC</b>	5,2%	3,9%	9,2%		5,3%	237,63%	
	<b>- v tom ukončeno/nevýkázano:</b>	<b>Počet případů</b>	0	0	4			
	<b>CM</b>	0	0	2				

**DATA UZIS**

<b>Bez LDN</b>	Počet lůžek k datu (potenciální kapacita)	15	15	15		0	100,00%	
<b>NIP</b>	Průměrný počet lůžek za období	15	13	14		1	106,03%	
<b>DIOP</b>	Počet OD	1 914	1 736	1 631		-105	93,95%	
	Počet hospitalizací	315	268	255		-13	95,15%	
	Obloženost	84,5%	86,5%	77,1%		0	89,20%	
	Průměrná doba hospitalizace							
	<b>Vyžádaná péče (v tis. bodech)</b>	<b>1 872</b>	<b>1 906</b>	<b>2 004</b>		<b>97</b>	<b>105,10%</b>	
	<b>Vyžádaná péče (v tis. CZK - hodnota péče)</b>	<b>1 466</b>	<b>1 519</b>	<b>1 622</b>		<b>103</b>	<b>106,81%</b>	

**NÁSLEDNÁ PÉČE**
**DATA UZIS**

<b>LDN</b>	Počet lůžek k datu (potenciální kapacita)	0	0	0		0		
<b>NIP</b>	Průměrný počet lůžek za období	0	0	0		0		
<b>DIOP</b>	Počet OD	0	0	0		0		
	Počet hospitalizací	0	0	0		0		
	Obloženost							
	Průměrná doba hospitalizace							

**PERSONALISTIKA**
**ZAMĚŠTNANCI - Přepočtený evidenční stav**
**Systemizace**

<b>CELKEM</b>	<b>29,5</b>	<b>30,1</b>	<b>30,1</b>	<b>0,0</b>	<b>0,0</b>	<b>100,00%</b>	<b>30,1</b>
<b>Lékaři celkem</b>	<b>9,2</b>	<b>9,8</b>	<b>10,8</b>	<b>0,0</b>	<b>1,0</b>	<b>110,20%</b>	<b>10,8</b>
z toho L1	2,8	1,8	0,0	1,0	0,0		1,0
z toho L2	0,0	1,0	2,0	2,2	0,0	110,00%	2,2
z toho L3	6,4	6,2	7,8	7,6	0,0	97,44%	7,6
<b>Sestry</b>	<b>15,0</b>	<b>15,0</b>	<b>14,0</b>	<b>0,0</b>	<b>-1,0</b>	<b>93,33%</b>	<b>14,0</b>
Ostatní NLZP	4,0	4,0	4,0	4,0	0,0	100,00%	4,0
THP	1,3	1,3	1,3	1,3	0,0	100,00%	1,3
Dělník	0,0	0,0	0,0	0,0	0,0		0,0
Ostatní	0,0	0,0	0,0	0,0	0,0	-181,82%	0,0

	Předepsáno												Zachyceno		
	Leden	Únor	Březen	Duben	Květen	Červen	Červenec	Srpen	Září	Říjen	Listopad	Prosinec	Rok Celkem	Rok celkem	%
Preskribující lékaři celkem	598 864	599 332	772 232	659 771	599 486	0	0	0	0	0	0	0	3 229 686	1 921 936	59,5%