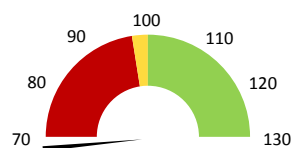
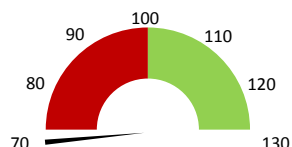


Celkové body

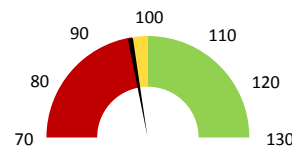
	2017	Skutečnost od počátku roku (1-5)			2021	Plán (1-5) 2021	
		2018	2019	2020			
Celkové body (tis.)	78 746	78 596	79 819	71 338	40 065	79 819	
Meziroční změna abs.		-150	1 223	-8 481	-31 273	-39 753	Plnění abs.
Meziroční změna %		99,8%	101,6%	89,4%	56,2%	50,2%	Plnění %


Ambulantní body

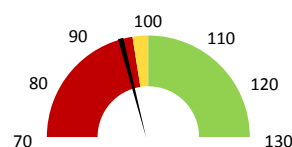
	2017	Skutečnost od počátku roku (1-5)			2021	Plán (1-5) 2021	
		2018	2019	2020			
Amb. body (tis.)	59 248	58 299	62 433	57 428	30 023	62 433	
Meziroční změna abs.		-949	4 134	-5 005	-27 405	-32 410	Plnění abs.
Meziroční změna %		98,4%	107,1%	92,0%	52,3%	48,1%	Plnění %


Casemix a počet případů - přijímající oddělení

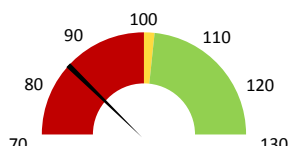
	2017	Skutečnost od počátku roku (1-5)			2021	Plán (1-5) 2021	
		2018	2019	2020			
Casemix (CM)	826	789	690	750	666	690	
Meziroční změna abs.		-37	-99	60	-84	-24	Plnění abs.
Meziroční změna %		-4,4%	-12,6%	108,7%	88,8%	96,5%	Plnění %
Počet případů (PP)	967	979	844	965	962	844	
Meziroční změna abs.		12	-135	121	-3	118	Plnění abs.
Meziroční změna %		1,2%	-13,8%	114,3%	99,7%	114,0%	Plnění %
LOS - skutečnost (dny)	7,19	6,97	7,56	6,59	5,68		
Meziroční změna abs.		-0,22	0,59	-0,98	-0,90		
Meziroční změna %		-3,0%	8,5%	87,1%	86,3%		
ALOS - dle DRG (dny)	6,89	6,64	6,45	5,99	6,52		


Casemix a počet případů - propouštějící oddělení

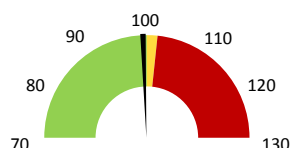
	2017	Skutečnost od počátku roku (1-5)			2021	Plán (1-5) 2021	
		2018	2019	2020			
Casemix (CM)	831	780	663	758	630	663	
Meziroční změna abs.		-51	-118	96	-129	-33	Plnění abs.
Meziroční změna %		-6,1%	-15,1%	114,5%	83,0%	95,0%	Plnění %
Počet případů (PP)	973	981	843	973	961	843	
Meziroční změna abs.		8	-138	130	-12	118	Plnění abs.
Meziroční změna %		0,8%	-14,1%	115,4%	98,8%	114,0%	Plnění %
LOS - skutečnost (dny)	7,36	7,12	7,41	6,80	5,86		
Meziroční změna abs.		-0,24	0,30	-0,62	-0,94		
Meziroční změna %		-3,3%	4,2%	91,7%	86,2%		
ALOS - dle DRG (dny)	6,92	6,61	6,40	6,02	6,44		


Ošetrovací dny

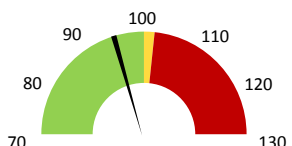
	2017	Skutečnost od počátku roku (1-5)			2021	Plán (1-5) 2021	
		2018	2019	2020			
Ošetř. Dny	6 259	6 000	5 714	5 562	4 835	5 714	
Meziroční změna abs.		-259	-286	-152	-727	-879	Plnění abs.
Meziroční změna %		-4,1%	-4,8%	97,3%	86,9%	84,6%	Plnění %


Centrové léky

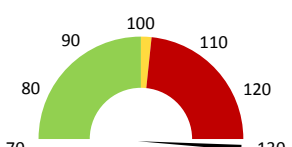
	2017	Skutečnost od počátku roku (1-5)			2021	Plán (1-5) 2021	
		2018	2019	2020			
Centrové léky (tis.CZK)	90 284	109 272	125 333	140 810	148 795	150 000	
Meziroční změna abs.		18 989	16 061	15 476	7 986	-1 205	Plnění abs.
Meziroční změna %		21,0%	14,7%	112,3%	105,7%	99,2%	Plnění %


Ostatní léky

	2017	Skutečnost od počátku roku (1-5)			2021	Plán (1-5) 2021	
		2018	2019	2020			
Ostatní léky (tis.CZK)	14 911	14 933	16 226	15 890	15 426	16 318	
Meziroční změna abs.		22	1 293	-336	-464	-892	Plnění abs.
Meziroční změna %		0,1%	8,7%	97,9%	97,1%	94,5%	Plnění %


Zdravotnický materiál

	2017	Skutečnost od počátku roku (1-5)			2021	Plán (1-5) 2021	
		2018	2019	2020			
Zdrav. materiál (tis.CZK)	1 688	1 509	1 593	3 092	3 144	2 324	
Meziroční změna abs.		-178	83	1 499	52	820	Plnění abs.
Meziroční změna %		-10,6%	5,5%	194,1%	101,7%	135,3%	Plnění %


Obložnost

	2017	Skutečnost od počátku roku (1-5)			2021
		2018	2019	2020	
Obložnost (%)	77,0%	73,8%	76,7%	73,0%	66,1%
Meziroční změna %		-4,1%	3,9%	95,3%	90,5%

Útvar: **Onkologická klinika**

 Rok: **2021**

 Měsíc: **Květen**

Detail

2019	2020	2021	Plán 2021	2021 vs. 2020	v %	Skutečnost vs. Plán 2021	v %
------	------	------	-----------	---------------	-----	--------------------------	-----

FINANCE

Náklady	188 157 938	211 644 597	262 871 226	218 679 934	51 226 629	124,20%	44 191 292	120,21%
Náklady na spotřebu materiálu	145 178 794	162 445 559	169 423 570	170 702 396	6 978 011	104,30%	-1 278 826	99,25%
Léka a léčiva (bez center a §16)	16 226 151	15 890 190	15 426 042	16 318 000	-464 148	97,08%	-891 958	94,53%
Krevní přípravky	1 125 040	1 473 135	1 016 380	1 120 118	-456 755	68,99%	-103 738	90,74%
Zdravotnické prostředky	1 592 606	3 091 636	3 144 032	2 323 591	52 395	101,69%	820 441	135,31%
Potravinny	493 127	469 363	420 116	525 131	-49 247	89,51%	-105 015	80,00%
Všeobecný materiál	288 124	349 469	331 243	303 135	-18 226	94,78%	28 108	109,27%
Náhradní díly	35 573	60 700	56 732	40 111	-3 968	93,46%	16 621	141,44%
DDHM a textil	84 973	301 461	233 625	72 311	-67 836	77,50%	161 314	323,09%
Ostatní spotřeba	1 434	105 043	1 904	0	-103 139	1,81%		
Náklady na služby	3 342 403	6 926 070	5 240 494	3 520 333	-1 685 576	75,66%	1 720 160	148,86%
Ostatní služby	117 423	205 707	287 872	65 101	82 165	139,94%	222 771	442,20%
Spotřeba energie	1 601 595	1 525 431	1 608 261	1 599 655	82 830	105,43%	8 606	100,54%
Osobní náklady	32 583 027	35 758 501	45 356 403	38 098 225	9 597 902	126,84%	7 258 179	119,05%
Centrové léky dle NIS (sml. I nesml.)	118 704 084	125 460 768	140 628 815		15 168 046	112,09%		
Centrové léky dle účetnictví	122 123 699	134 022 632	142 624 416	142 500 000	8 601 784	106,42%	124 416	100,09%
§16 dle NIS (sml. I nesml.)	3 447 057	6 083 679	2 361 373		-3 722 306	38,81%		
§16 dle účetnictví	3 209 500	6 786 971	6 170 984	7 500 000	-615 988	90,92%	-1 329 016	82,28%
Výnosy	234 058 892	263 963 682	236 209 482		-27 754 200	89,49%		
Tržby od ZP dle účetnictví	233 563 368	263 469 149	226 578 635	310 234 489	-36 890 514	86,00%	-83 655 854	73,03%
CASH úhrady (bez tržeb od ZP za zdrav.pěči, bonusů, FKSP, náhrady pc	466 236	285 793	213 377	694 880	-72 416	74,66%	-481 502	30,71%

PRODUKCE
AMBULANTNÍ PÉČE

Ambulantní body	62 432 881	57 428 002	30 023 137		-27 404 865	52,28%		
Počet ambulantních výkonů	127 704	122 900	93 582		-29 318	76,14%		
ZUM/ZULP v CZK	13 094 149	14 681 691	18 391 228		3 709 537	125,27%		
Hodnota ambulantní péče v CZK	61 696 879	61 073 693	44 075 806		-16 997 887	72,17%		
Počet vyšetření celkem	21 319	19 297	18 414		-883	95,42%		
z toho ambulantní vyšetření	19 120	17 827	17 537		-290	98,37%		
Počet URČ celkem	7 266	6 641	6 597		-44	99,34%		
z toho ambulantní URČ	7 153	6 527	6 524		-3	99,95%		
Počet návštěv	19 114	17 981	17 823		-158	99,12%		
Záchyt obrátově <small>detail</small>	72,2%	67,6%	69,6%		0	102,86%		
Záchyt množstevně	71,6%	65,5%	65,7%		0	100,37%		
Celkové body	79 818 632	71 337 996	40 065 462		-31 272 534	56,16%		
Počet výkonů celkem	157 933	150 767	114 201		-36 566	75,75%		

HOSPITALIZAČNÍ PÉČE

Přijímající	DRG	Casemix	690	750	666		-84	88,77%
		Počet případů	844	965	962		-3	99,69%
		CMI	0,82	0,78	0,69		-0,1	89,05%
	ALOS	LOS - skutečnost	7,6	6,6	5,7		-0,9	86,27%
		ALOS dle DRG	6,4	6,0	6,5		0,5	108,81%
		bez CC	68,4%	62,5%	12,9%		-49,6%	20,58%
Propouštějící	Komorb.	s CC	20,5%	22,7%	74,7%		52,0%	329,18%
		s MCC	11,1%	14,8%	12,4%		-2,4%	83,90%
	DRG	Casemix	663	758	630		-129	83,02%
		Počet případů	843	973	961		-12	98,77%
		CMI	0,79	0,78	0,66		-0,1	84,06%
	ALOS	LOS - skutečnost	7,4	6,8	5,9		-0,9	86,15%
	ALOS dle DRG	6,4	6,0	6,4		0,4	106,88%	
	bez CC	68,4%	62,3%	13,1%		-49,2%	21,02%	
	s CC	20,3%	22,9%	75,3%		52,4%	328,65%	
	s MCC	11,3%	14,8%	11,6%		-3,2%	78,30%	
- v tom ukončeno/nevykázáno: Počet případů			0	0	29			
		CM <small>detail</small>	0	0	18			

DATA UZIS

Bez LDN	Počet lůžek k datu (potenciální kapacita)	54	54	54		0	100,00%
	Průměrný počet lůžek za období	49	50	48		-2	96,74%
NIP	Počet OD	5 714	5 562	4 835		-727	86,93%
	Počet hospitalizací	888	992	1 019		27	102,72%
DIOP	Obloženost	76,7%	73,0%	66,1%		0	90,46%
	Průměrná doba hospitalizace						
Vyžádaná péče (v tis. bodech)		4 440	5 618	5 080		-538	90,42%
Vyžádaná péče (v tis. CZK - hodnota péče)		4 038	5 129	4 532		-597	88,36%

NÁSLEDNÁ PÉČE
DATA UZIS

LDN	Počet lůžek k datu (potenciální kapacita)	0	0	0		0	
	Průměrný počet lůžek za období	0	0	0		0	
NIP	Počet OD	0	0	0		0	
	Počet hospitalizací	0	0	0		0	
DIOP	Obloženost						
	Průměrná doba hospitalizace						

PERSONALISTIKA
ZAMĚŠTNANCI - Přepočtený evidenční stav

Systemizace

CELKEM	111,2	111,3	109,4	110,2	0,0	0,8	100,73%	110,2
Lékaři celkem	26,0	23,6	24,5	23,5	0,0	-1,0	95,91%	23,5
z toho L1	7,4	5,2	5,0	6,0	0,0	1,0	120,00%	6,0
z toho L2	1,4	1,4	2,4	1,8	0,0	-0,6	75,00%	1,8
z toho L3	17,2	17,0	17,1	15,7	0,0	-1,4	91,79%	15,7
Sestry	35,0	36,0	33,5	34,5	0,0	1,0	102,99%	34,5
Ostatní NLZP	44,0	46,0	45,0	46,0	0,0	1,0	102,22%	46,0
THP	5,2	4,7	5,4	5,2	0,0	-0,2	96,30%	5,2
Dělník	0,0	0,0	0,0	0,0	0,0	0,0		0,0
Ostatní	1,0	1,0	1,0	1,0	0,0	0,0	100,00%	1,0

LÉKAŘI - PRESKRIPCE za období 1-5/2021

FAKULTNÍ NEMOCNICE*
OLOMOUCÚtvar: **Onkologická klinika**Rok:

	Předepsáno												Zachyceno		
	Leden	Únor	Březen	Duben	Květen	Červen	Červenec	Srpen	Září	Říjen	Listopad	Prosinec	Rok Celkem	Rok celkem	%
Preskribující lékaři celkem	2 158 292	1 770 638	2 090 498	1 933 189	1 806 505	0	0	0	0	0	0	0	9 759 121	6 787 754	69,6%