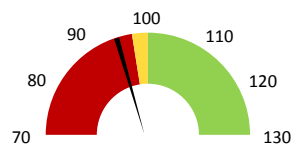
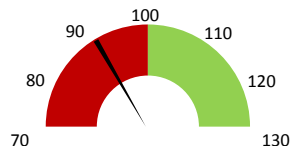


Celkové body

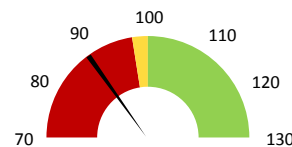
	2017	Skutečnost od počátku roku (1-5)				Plán (1-5) 2021
		2018	2019	2020	2021	
Celkové body (tis.)	3 877	3 548	4 262	3 146	4 026	4 262
Meziroční změna abs.		-328	713	-1 116	880	-236 Plnění abs.
Meziroční změna %		↓ 91,5%	↑ 120,1%	↓ 73,8%	↑ 128,0%	↓ 94,5% Plnění %


Ambulantní body

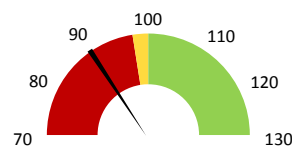
	2017	Skutečnost od počátku roku (1-5)				Plán (1-5) 2021
		2018	2019	2020	2021	
Amb. body (tis.)	148	155	176	102	158	176
Meziroční změna abs.		7	21	-74	57	-18 Plnění abs.
Meziroční změna %		↑ 104,5%	↑ 113,8%	↓ 57,8%	↑ 155,5%	↓ 89,8% Plnění %


Casemix a počet případů - přijímající oddělení

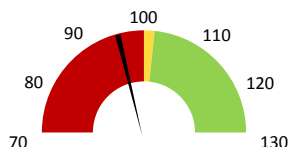
	2017	Skutečnost od počátku roku (1-5)				Plán (1-5) 2021
		2018	2019	2020	2021	
Casemix (CM)	551	560	622	435	547	622
Meziroční změna abs.		8	62	-187	112	-75 Plnění abs.
Meziroční změna %		↓ 1,5%	↓ 11,1%	↓ 70,0%	↑ 125,8%	↓ 88,0% Plnění %
Počet případů (PP)	380	377	444	267	380	444
Meziroční změna abs.		-3	67	-177	113	-64 Plnění abs.
Meziroční změna %		↓ -0,8%	↓ 17,8%	↓ 60,1%	↑ 142,3%	↓ 85,6% Plnění %
LOS - skutečnost (dny)	4,53	4,70	4,23	5,06	4,28	
Meziroční změna abs.		0,17	-0,47	0,83	-0,78	
Meziroční změna %		↑ 3,7%	↓ -9,9%	↑ 119,6%	↓ 84,7%	
ALOS - dle DRG (dny)	5,52	5,72	5,41	5,86	5,29	


Casemix a počet případů - propouštějící oddělení

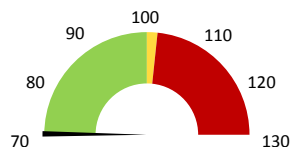
	2017	Skutečnost od počátku roku (1-5)				Plán (1-5) 2021
		2018	2019	2020	2021	
Casemix (CM)	590	567	635	450	564	635
Meziroční změna abs.		-23	68	-185	113	-72 Plnění abs.
Meziroční změna %		↓ -3,8%	↓ 12,1%	↓ 70,9%	↑ 125,2%	↓ 88,7% Plnění %
Počet případů (PP)	396	382	450	279	386	450
Meziroční změna abs.		-14	68	-171	107	-64 Plnění abs.
Meziroční změna %		↓ -3,5%	↓ 17,8%	↓ 62,0%	↑ 138,4%	↓ 85,8% Plnění %
LOS - skutečnost (dny)	4,83	4,73	4,28	5,19	4,31	
Meziroční změna abs.		-0,10	-0,45	0,91	-0,88	
Meziroční změna %		↓ -2,1%	↓ -9,5%	↑ 121,2%	↓ 83,0%	
ALOS - dle DRG (dny)	5,58	5,71	5,45	5,84	5,27	


Ošetřovací dny

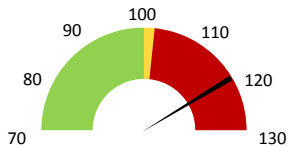
	2017	Skutečnost od počátku roku (1-5)				Plán (1-5) 2021
		2018	2019	2020	2021	
Ošetř. Dny	1 423	1 367	1 405	1 139	1 339	1 405
Meziroční změna abs.		-56	38	-266	200	-66 Plnění abs.
Meziroční změna %		↓ -3,9%	↓ 2,8%	↓ 81,1%	↑ 117,6%	↓ 95,3% Plnění %


Centrové léky

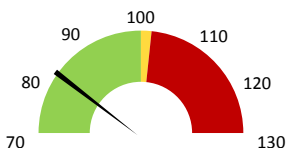
	2017	Skutečnost od počátku roku (1-5)				Plán (1-5) 2021
		2018	2019	2020	2021	
Centrové léky (tis.CZK)	0	0	0	0	0	0
Meziroční změna abs.						Plnění abs.
Meziroční změna %						Plnění %


Ostatní léky

	2017	Skutečnost od počátku roku (1-5)				Plán (1-5) 2021
		2018	2019	2020	2021	
Ostatní léky (tis.CZK)	423	572	726	593	778	651
Meziroční změna abs.		149	155	-133	185	127 Plnění abs.
Meziroční změna %		↓ 35,2%	↓ 27,1%	↓ 81,7%	↑ 131,2%	↓ 119,4% Plnění %


Zdravotnický materiál

	2017	Skutečnost od počátku roku (1-5)				Plán (1-5) 2021
		2018	2019	2020	2021	
Zdrav. materiál (tis.CZK)	1 706	1 416	1 537	1 159	1 491	1 810
Meziroční změna abs.		-290	121	-378	332	-319 Plnění abs.
Meziroční změna %		↓ -17,0%	↓ 8,5%	↓ 75,4%	↑ 128,6%	↓ 82,4% Plnění %


Obložnost

	2017	Skutečnost od počátku roku (1-5)			
		2018	2019	2020	2021
Obložnost (%)	72,5%	69,6%	71,6%	72,9%	68,8%
Meziroční změna %		↓ -3,9%	↓ 2,8%	↑ 101,9%	↓ 94,4%

2019	2020	2021	Plán 2021	2021 vs. 2020	v %	Skutečnost vs. Plán 2021	v %
------	------	------	-----------	---------------	-----	--------------------------	-----

FINANCE

Náklady	24 185 429	25 047 049	32 962 774	27 645 078	7 915 725	131,60%	5 317 696	119,24%
Náklady na spotřebu materiálu	3 201 681	3 073 820	3 307 275	3 242 196	233 455	107,59%	65 079	102,01%
Léka a léčiva (bez center a §16)	726 303	593 039	777 886	651 251	184 848	131,17%	126 635	119,44%
Krevní přípravky	35 370	20 610	26 840	35 119	6 230	130,23%	-8 279	76,43%
Zdravotnické prostředky	1 537 391	1 159 254	1 490 825	1 809 978	331 570	128,60%	-319 153	82,37%
Potravin	138 787	119 956	125 389	147 923	5 434	104,53%	-22 533	84,77%
Všeobecný materiál	289 046	235 989	265 909	267 787	29 920	112,68%	-1 878	99,30%
Náhradní díly	20 517	386 272	53 519	14 392	-332 752	13,86%	39 127	371,86%
DDHM a textil	454 267	558 701	566 907	315 747	8 206	101,47%	251 160	179,54%
Ostatní spotřeba	265	263	259	0	-4	98,43%		
Náklady na služby	1 067 081	1 387 269	1 754 606	1 456 659	367 337	126,48%	297 946	120,45%
Ostatní služby	255 317	76 477	104 177	29 993	27 700	136,22%	74 184	347,34%
Spotřeba energie	1 186 747	1 134 203	1 203 980	1 190 375	69 777	106,15%	13 606	101,14%
Osobní náklady	17 569 356	17 927 095	24 932 707	20 557 016	7 005 612	139,08%	4 375 691	121,29%
Centrové léky dle NIS (sml. I nesml.)	0	0	0		0			
Centrové léky dle účetnictví	0	0	0	0	0			
§16 dle NIS (sml. I nesml.)	0	0	0		0			
§16 dle účetnictví	0	0	0	0	0			
Výnosy	17 829 308	18 063 856	24 723 438		6 659 582	136,87%		
Tržby od ZP dle účetnictví	16 812 815	15 367 836	18 605 671	20 825 967	3 237 835	121,07%	-2 220 295	89,34%
CASH úhrady (bez tržeb od ZP za zdrav.pěči, bonusů, FKSP, náhrady pc	990 243	2 667 770	2 749 915	3 288 691	82 145	103,08%	-538 776	83,62%

PRODUKCE
AMBULANTNÍ PÉČE

Ambulantní body	176 249	101 808	158 314		56 506	155,50%		
Počet ambulantních výkonů	48 453	36 892	45 097		8 205	122,24%		
ZUM/ZULP v CZK	10 612 106	9 677 274	11 413 952		1 736 678	117,95%		
Hodnota ambulantní péče v CZK	10 798 930	9 786 209	11 580 813		1 794 604	118,34%		
Počet vyšetření celkem	14 868	11 920	14 248		2 328	119,53%		
z toho ambulantní vyšetření	14 866	11 920	14 247		2 327	119,52%		
Počet URČ celkem	10 593	8 932	9 526		594	106,65%		
z toho ambulantní URČ	10 556	8 914	9 518		604	106,78%		
Počet návštěv	14 605	11 715	13 988		2 273	119,40%		
Záchyt obrátově	53,2%	46,9%	57,8%		0	123,12%		
Záchyt množstevně	53,0%	46,0%	48,7%		0	105,93%		
Celkové body	4 261 687	3 145 650	4 025 793		880 143	127,98%		
Počet výkonů celkem	53 934	40 923	50 010		9 087	122,21%		

HOSPITALIZAČNÍ PÉČE

Přijímající	Casemix	622	435	547	112	125,81%		
	Počet případů	444	267	380	113	142,32%		
	CMI	1,40	1,63	1,44	-0,2	88,40%		
	ALOS - skutečnost	4,2	5,1	4,3	-0,8	84,67%		
	ALOS dle DRG	5,4	5,9	5,3	-0,6	90,25%		
	bez CC	69,8%	71,9%	75,0%	3,1%	104,30%		
Propouštějící	Casemix	635	450	564	113	125,20%		
	Počet případů	450	279	386	107	138,35%		
	CMI	1,41	1,61	1,46	-0,2	90,50%		
	ALOS - skutečnost	4,3	5,2	4,3	-0,9	83,02%		
	ALOS dle DRG	5,5	5,8	5,3	-0,6	90,26%		
	bez CC	68,9%	70,6%	74,6%	4,0%	105,65%		
Komorb.	s CC	25,9%	22,1%	21,5%	-0,6%	97,15%		
	s MCC	4,3%	6,0%	3,5%	-2,5%	58,95%		
	- v tom ukončeno/nevykázáno:	Počet případů	0	0	12			
	CM	0	0	20				

DATA UZIS

Bez LDN	Počet lůžek k datu (potenciální kapacita)	13	13	13	0	100,00%		
NIP	Průměrný počet lůžek za období	13	10	13	3	125,34%		
DIOP	Počet OD	1 405	1 139	1 339	200	117,56%		
	Počet hospitalizací	495	330	422	92	127,88%		
	Obloženost	71,6%	72,9%	68,8%	0	94,41%		
	Průměrná doba hospitalizace							
	Vyžádaná péče (v tis. bodech)	825	805	945	140	117,37%		
	Vyžádaná péče (v tis. CZK - hodnota péče)	739	640	813	173	127,06%		

NÁSLEDNÁ PÉČE
DATA UZIS

LDN	Počet lůžek k datu (potenciální kapacita)	0	0	0	0			
NIP	Průměrný počet lůžek za období	0	0	0	0			
DIOP	Počet OD	0	0	0	0			
	Počet hospitalizací	0	0	0	0			
	Obloženost							
	Průměrná doba hospitalizace							

PERSONALISTIKA
ZAMĚŠTNANCI - Přepočtený evidenční stav

	Systemizace	36,5	36,4	37,6	0,0	1,3	103,44%	37,6
CELKEM	36,5	36,5	36,4	37,6	0,0	1,3	103,44%	37,6
Lékaři celkem	9,4	9,4	9,3	9,3	0,0	0,0	100,00%	9,3
z toho L1	3,5	3,5	3,4	2,4	0,0	-1,0	70,15%	2,4
z toho L2	0,0	0,0	0,0	0,0	0,0	0,0		0,0
z toho L3	5,9	5,9	5,9	6,9	0,0	1,0	116,95%	6,9
Sestry	21,5	21,5	21,5	21,8	0,0	0,3	101,16%	21,8
Ostatní NLZP	4,5	4,5	4,5	5,5	0,0	1,0	122,22%	5,5
THP	1,1	1,1	1,1	1,1	0,0	0,0	100,00%	1,1
Dělník	0,0	0,0	0,0	0,0	0,0	0,0		0,0
Ostatní	0,0	0,0	0,0	0,0	0,0	0,0	0,00%	0,0

	Předepsáno												Zachyceno		
	Leden	Únor	Březen	Duben	Květen	Červen	Červenec	Srpen	Září	Říjen	Listopad	Prosinec	Rok Celkem	Rok celkem	%
Preskribující lékaři celkem	85 456	65 974	92 251	92 421	424 264	0	0	0	0	0	0	0	760 366	439 320	57,8%