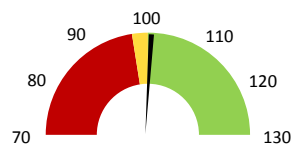
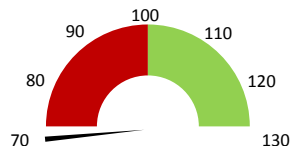


**Celkové body**

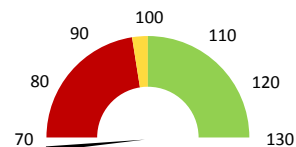
	2017	Skutečnost od počátku roku (1-5)			2021	Plán (1-5) 2021	
		2018	2019	2020			
<b>Celkové body (tis.)</b>	<b>37 040</b>	<b>38 495</b>	<b>40 584</b>	<b>34 005</b>	<b>40 984</b>	<b>40 584</b>	
Meziroční změna abs.		1 455	2 090	-6 579	6 979	4 705	Plnění abs.
Meziroční změna %		↑ 103,9%	↑ 105,4%	↓ 83,8%	↑ 120,5%	101,0%	Plnění %


**Ambulantní body**

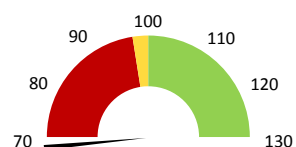
	2017	Skutečnost od počátku roku (1-5)			2021	Plán (1-5) 2021	
		2018	2019	2020			
<b>Amb. body (tis.)</b>	<b>6 991</b>	<b>7 727</b>	<b>14 080</b>	<b>6 554</b>	<b>9 375</b>	<b>14 080</b>	
Meziroční změna abs.		735	6 353	-7 526	2 821	4 705	Plnění abs.
Meziroční změna %		↑ 110,5%	↑ 182,2%	↓ 46,5%	↑ 143,0%	66,6%	Plnění %


**Casemix a počet případů - přijímající oddělení**

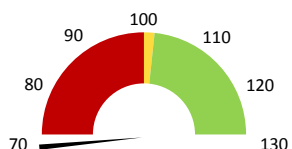
	2017	Skutečnost od počátku roku (1-5)			2021	Plán (1-5) 2021	
		2018	2019	2020			
<b>Casemix (CM)</b>	<b>403</b>	<b>399</b>	<b>421</b>	<b>291</b>	<b>252</b>	<b>421</b>	
Meziroční změna abs.		-4	22	-130	-40	-169	Plnění abs.
Meziroční změna %		↓ -1,1%	↓ 5,6%	↓ 69,2%	↓ 86,4%	59,8%	Plnění %
<b>Počet případů (PP)</b>	<b>277</b>	<b>297</b>	<b>359</b>	<b>224</b>	<b>210</b>	<b>359</b>	
Meziroční změna abs.		20	62	-135	-14	-149	Plnění abs.
Meziroční změna %		↓ 7,2%	↓ 20,9%	↓ 62,4%	↓ 93,8%	58,5%	Plnění %
<b>LOS - skutečnost (dny)</b>	<b>19,44</b>	<b>17,53</b>	<b>14,87</b>	<b>16,99</b>	<b>14,93</b>		
Meziroční změna abs.		-1,91	-2,66	2,12	-2,06		
Meziroční změna %		● -9,8%	● -15,2%	● 114,3%	● 87,9%		
<b>ALOS - dle DRG (dny)</b>	<b>19,23</b>	<b>17,63</b>	<b>15,33</b>	<b>17,30</b>	<b>15,02</b>		


**Casemix a počet případů - propouštějící oddělení**

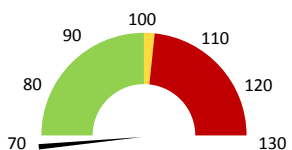
	2017	Skutečnost od počátku roku (1-5)			2021	Plán (1-5) 2021	
		2018	2019	2020			
<b>Casemix (CM)</b>	<b>405</b>	<b>399</b>	<b>421</b>	<b>291</b>	<b>252</b>	<b>421</b>	
Meziroční změna abs.		-6	22	-130	-40	-169	Plnění abs.
Meziroční změna %		↓ -1,5%	↓ 5,6%	↓ 69,2%	↓ 86,4%	59,8%	Plnění %
<b>Počet případů (PP)</b>	<b>278</b>	<b>297</b>	<b>359</b>	<b>224</b>	<b>210</b>	<b>359</b>	
Meziroční změna abs.		19	62	-135	-14	-149	Plnění abs.
Meziroční změna %		↓ 6,8%	↓ 20,9%	↓ 62,4%	↓ 93,8%	58,5%	Plnění %
<b>LOS - skutečnost (dny)</b>	<b>19,45</b>	<b>17,53</b>	<b>14,87</b>	<b>16,99</b>	<b>14,93</b>		
Meziroční změna abs.		-1,92	-2,66	2,12	-2,06		
Meziroční změna %		● -9,9%	● -15,2%	● 114,3%	● 87,9%		
<b>ALOS - dle DRG (dny)</b>	<b>19,24</b>	<b>17,63</b>	<b>15,33</b>	<b>17,30</b>	<b>14,97</b>		


**Ošetrovací dny**

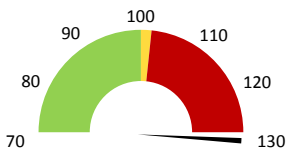
	2017	Skutečnost od počátku roku (1-5)			2021	Plán (1-5) 2021	
		2018	2019	2020			
<b>Ošetř. Dny</b>	<b>5 176</b>	<b>5 322</b>	<b>5 214</b>	<b>3 814</b>	<b>3 301</b>	<b>5 214</b>	
Meziroční změna abs.		146	-108	-1 400	-513	-1 913	Plnění abs.
Meziroční změna %		↓ 2,8%	↓ -2,0%	↓ 73,1%	↓ 86,5%	63,3%	Plnění %


**Ostatní léky**

	2017	Skutečnost od počátku roku (1-5)			2021	Plán (1-5) 2021	
		2018	2019	2020			
<b>Ostatní léky (tis.CZK)</b>	<b>225</b>	<b>147</b>	<b>230</b>	<b>167</b>	<b>129</b>	<b>254</b>	
Meziroční změna abs.		-77	83	-63	-38	-125	Plnění abs.
Meziroční změna %		↓ -34,4%	↓ 56,2%	↓ 72,7%	↓ 77,2%	50,8%	Plnění %


**Zdravotnický materiál**

	2017	Skutečnost od počátku roku (1-5)			2021	Plán (1-5) 2021	
		2018	2019	2020			
<b>Zdrav. materiál (tis.CZK)</b>	<b>136</b>	<b>68</b>	<b>111</b>	<b>81</b>	<b>201</b>	<b>117</b>	
Meziroční změna abs.		-68	43	-30	120	84	Plnění abs.
Meziroční změna %		↓ -50,3%	↓ 64,0%	↓ 73,1%	↑ 248,3%	171,4%	Plnění %


**Obložnost**

	2017	Skutečnost od počátku roku (1-5)			2021
		2018	2019	2020	
<b>Obložnost (%)</b>	<b>83,5%</b>	<b>84,5%</b>	<b>82,8%</b>	<b>74,4%</b>	<b>79,7%</b>
Meziroční změna %		↓ 1,2%	↓ -2,0%	↓ 89,9%	↑ 107,0%

Útvar: **Oddělení rehabilitace**

 Rok: **2021**

 Měsíc: **Květen**

Detail

2019	2020	2021	Plán 2021	2021 vs. 2020	v %	Skutečnost vs. Plán 2021	v %
------	------	------	-----------	---------------	-----	--------------------------	-----

**FINANCE**

Náklady	28 706 176	27 510 299	34 915 480	31 804 987	7 405 181	126,92%	3 110 493	109,78%
<b>Náklady na spotřebu materiálu</b>	<b>1 095 626</b>	<b>857 756</b>	<b>932 792</b>	<b>1 165 321</b>	<b>75 035</b>	<b>108,75%</b>	<b>-232 529</b>	<b>80,05%</b>
Léka a léčiva (bez center a §16)	230 161	167 251	129 038	254 208	-38 212	77,15%	-125 170	50,76%
Krevní přípravky	5 180	9 380	2 100	5 159	-7 280	22,39%	-3 059	40,70%
Zdravotnické prostředky	110 689	80 941	201 004	117 242	120 064	248,34%	83 762	171,44%
Potravin	393 532	304 459	251 599	417 875	-52 861	82,64%	-166 276	60,21%
Všeobecný materiál	200 178	145 351	215 478	211 984	70 128	148,25%	3 494	101,65%
Náhradní díly	107 198	26 207	6 440	119 262	-19 767	24,57%	-112 822	5,40%
DDHM a textil	48 688	124 168	127 132	39 590	2 964	102,39%	87 543	321,13%
Ostatní spotřeba	528	527	1 129	0	601	213,98%		
<b>Náklady na služby</b>	<b>1 107 835</b>	<b>1 289 884</b>	<b>1 985 280</b>	<b>1 272 800</b>	<b>695 396</b>	<b>153,91%</b>	<b>712 480</b>	<b>155,98%</b>
Ostatní služby	171 751	172 461	155 956	39 528	-16 505	90,43%	116 428	394,55%
<b>Spotřeba energie</b>	<b>661 934</b>	<b>620 289</b>	<b>670 846</b>	<b>686 572</b>	<b>50 557</b>	<b>108,15%</b>	<b>-15 726</b>	<b>97,71%</b>
<b>Osobní náklady</b>	<b>23 749 767</b>	<b>23 418 922</b>	<b>30 322 202</b>	<b>27 935 322</b>	<b>6 903 281</b>	<b>129,48%</b>	<b>2 386 880</b>	<b>108,54%</b>
<b>Výnosy</b>	<b>48 187 544</b>	<b>45 666 407</b>	<b>64 587 317</b>		<b>18 920 910</b>	<b>141,43%</b>		
Tržby od ZP dle účetnictví	48 136 866	45 604 152	57 431 392	61 099 467	11 827 240	125,93%	-3 668 075	94,00%
CASH úhrady (bez tržeb od ZP za zdrav.pěči, bonusů, FKSP, náhrady pc)	26 678	47 008	20 873	24 033	-26 135	44,40%	-3 160	86,85%

**PRODUKCE**
**AMBULANTNÍ PÉČE**

<b>Ambulantní body</b>	14 080 142	6 553 880	9 375 201		2 821 321	143,05%		
Počet ambulantních výkonů	72 441	34 791	45 279		10 488	130,15%		
ZUM/ZULP v CZK	54 082	39 400	80 727		41 327	204,89%		
<b>Hodnota ambulantní péče v CZK</b>	<b>11 805 457</b>	<b>5 730 353</b>	<b>8 045 123</b>		<b>2 314 770</b>	<b>140,39%</b>		
<b>Počet vyšetření celkem</b>	<b>40 657</b>	<b>31 193</b>	<b>35 170</b>		<b>3 977</b>	<b>112,75%</b>		
z toho ambulantní vyšetření	17 713	6 694	8 520		1 826	127,28%		
<b>Počet URČ celkem</b>	<b>5 707</b>	<b>4 924</b>	<b>5 766</b>		<b>842</b>	<b>117,10%</b>		
z toho ambulantní URČ	2 855	1 560	1 587		27	101,73%		
<b>Počet návštěv</b>	<b>17 323</b>	<b>6 399</b>	<b>8 024</b>		<b>1 625</b>	<b>125,39%</b>		
Záchyt obrátové	58,2%	23,8%	22,7%		0	95,57%		
Záchyt množstevně	69,1%	63,6%	63,5%		0	99,82%		
<b>Celkové body</b>	<b>40 584 324</b>	<b>34 005 045</b>	<b>40 984 248</b>		<b>6 979 203</b>	<b>120,52%</b>		
Počet výkonů celkem	176 702	146 894	161 636		14 742	110,04%		

**HOSPITALIZAČNÍ PÉČE**

<b>Přijímající</b>	DRG	Casemix	421	291	252	-40	86,41%		
		Počet případů	359	224	210	-14	93,75%		
		CMI	1,17	1,30	1,20	-0,1	92,17%		
	ALOS	LOS - skutečnost	14,9	17,0	14,9	-2,1	87,89%		
		ALOS dle DRG	15,3	17,3	15,0	-2,3	86,82%		
		bez CC	43,5%	40,2%	38,4%	-1,8%	95,63%		
<b>Propouštějící</b>	Komorb.	s CC	35,1%	39,3%	35,0%	-4,3%	89,03%		
		s MCC	21,4%	20,5%	26,6%	6,1%	129,54%		
	DRG	Casemix	421	291	252	-40	86,41%		
		Počet případů	359	224	210	-14	93,75%		
		CMI	1,17	1,30	1,20	-0,1	92,17%		
	ALOS	LOS - skutečnost	14,9	17,0	14,9	-2,1	87,89%		
	ALOS dle DRG	15,3	17,3	15,0	-2,3	86,52%			
	bez CC	43,5%	40,2%	38,4%	-1,8%	95,63%			
	s CC	35,1%	39,3%	35,0%	-4,3%	89,03%			
	s MCC	21,4%	20,5%	26,6%	6,1%	129,54%			
- v tom ukončeno/nevykázáno:		<b>Počet případů</b>	0	0	7				
		<b>CM</b>	0	0	7				

**DATA UZIS**

<b>Bez LDN</b>	Počet lůžek k datu (potenciální kapacita)	42	42	42	0	100,00%		
	Průměrný počet lůžek za období	42	34	27	-6	81,41%		
<b>NIP</b>	Počet OD	5 214	3 814	3 301	-513	86,55%		
<b>DIOP</b>	Počet hospitalizací	372	237	223	-14	94,09%		
	Obložnost	82,8%	74,4%	79,7%	0	107,02%		
	Průměrná doba hospitalizace							
<b>Vyžádaná péče (v tis. bodech)</b>		<b>5 469</b>	<b>5 262</b>	<b>3 606</b>	<b>-1 656</b>	<b>68,53%</b>		
<b>Vyžádaná péče (v tis. CZK - hodnota péče)</b>		<b>4 493</b>	<b>4 960</b>	<b>2 969</b>	<b>-1 991</b>	<b>59,86%</b>		

**NÁSLEDNÁ PÉČE**
**DATA UZIS**

<b>LDN</b>	Počet lůžek k datu (potenciální kapacita)	0	0	0	0			
	Průměrný počet lůžek za období	0	0	0	0			
<b>NIP</b>	Počet OD	0	0	0	0			
<b>DIOP</b>	Počet hospitalizací	0	0	0	0			
	Obložnost							
	Průměrná doba hospitalizace							

**PERSONALISTIKA**
**ZAMĚŠTNANCI - Přepočtený evidenční stav**

	Systemizace	87,8	87,1	85,5	85,2	0,0	-0,3	99,65%	85,2
<b>CELKEM</b>		<b>87,8</b>	<b>87,1</b>	<b>85,5</b>	<b>85,2</b>	<b>0,0</b>	<b>-0,3</b>	<b>99,65%</b>	<b>85,2</b>
<b>Lékaři celkem</b>		<b>8,2</b>	<b>8,0</b>	<b>7,0</b>	<b>8,2</b>	<b>0,0</b>	<b>1,2</b>	<b>117,14%</b>	<b>8,2</b>
z toho L1		2,0	2,0	2,0	2,0	0,0	0,0	100,00%	2,0
z toho L2		0,0	0,0	0,0	1,0	0,0	1,0		1,0
z toho L3		6,2	6,0	5,0	5,2	0,0	0,2	104,00%	5,2
<b>Sestry</b>		<b>18,6</b>	<b>18,6</b>	<b>18,0</b>	<b>16,0</b>	<b>0,0</b>	<b>-2,0</b>	<b>88,89%</b>	<b>16,0</b>
Ostatní NLZP		14,0	14,0	14,0	14,0	0,0	0,0	100,00%	14,0
THP		2,0	2,0	2,0	2,0	0,0	0,0	100,00%	2,0
Dělník		0,0	0,0	0,0	0,0	0,0	0,0		0,0
Ostatní		45,0	44,5	44,5	45,0	0,0	0,5	101,12%	45,0

## LÉKAŘI - PRESKRIPCE za období 1-5/2021

FAKULTNÍ NEMOCNICE\*  
OLOMOUC

Útvar: Oddělení rehabilitace

Rok: 2021

	Předepsáno												Zachyceno		
	Leden	Únor	Březen	Duben	Květen	Červen	Červenec	Srpen	Září	Říjen	Listopad	Prosinec	Rok Celkem	Rok celkem	%
Preskribující lékaři celkem	100 501	174 927	257 229	102 720	83 635	0	0	0	0	0	0	0	719 012	163 492	22,7%