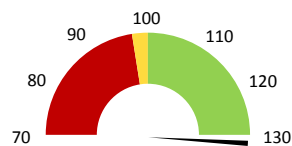
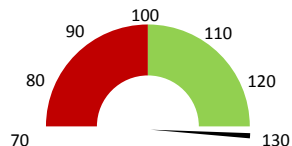


Celkové body

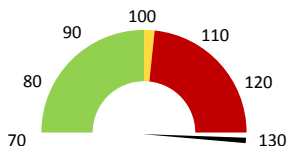
	2017	Skutečnost od počátku roku (1-5)				Plán (1-5) 2021
		2018	2019	2020	2021	
Celkové body (tis.)	2 405	3 268	3 869	3 848	5 955	3 869
Meziroční změna abs.		863	601	-22	2 107	2 086 Plnění abs.
Meziroční změna %		↑ 135,9%	↑ 118,4%	→ 99,4%	↑ 154,8%	153,9% Plnění %


Ambulantní body

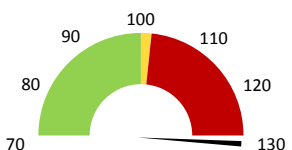
	2017	Skutečnost od počátku roku (1-5)				Plán (1-5) 2021
		2018	2019	2020	2021	
Amb. body (tis.)	2 391	3 251	3 847	3 821	5 944	3 847
Meziroční změna abs.		860	597	-26	2 123	2 096 Plnění abs.
Meziroční změna %		↑ 136,0%	↑ 118,4%	→ 99,3%	↑ 155,6%	154,5% Plnění %


Ostatní léky

	2017	Skutečnost od počátku roku (1-5)				Plán (1-5) 2021
		2018	2019	2020	2021	
Ostatní léky (tis.CZK)	4	4	9	6	19	14
Meziroční změna abs.		0	5	-3	13	5 Plnění abs.
Meziroční změna %		↓ 13,4%	↑ 114,0%	↓ 63,0%	↑ 331,8%	135,7% Plnění %


Zdravotnický materiál

	2017	Skutečnost od počátku roku (1-5)				Plán (1-5) 2021
		2018	2019	2020	2021	
Zdrav. materiál (tis.CZK)	46	23	17	16	45	19
Meziroční změna abs.		-23	-6	-2	30	26 Plnění abs.
Meziroční změna %		↓ -49,9%	↓ -25,8%	↓ 90,5%	↑ 289,8%	240,0% Plnění %



2019	2020	2021	Plán 2021	2021 vs. 2020	v %	Skutečnost vs. Plán 2021	v %
------	------	------	-----------	---------------	-----	--------------------------	-----

FINANCE

Náklady	4 118 653	3 918 783	5 625 305	4 580 002	1 706 521	143,55%	1 045 302	122,82%
Náklady na spotřebu materiálu	59 924	98 042	129 784	80 106	31 742	153,38%	49 678	162,01%
Léka a léčiva (bez center a §16)	8 896	5 604	18 591	13 704	12 987	331,76%	4 888	135,67%
Krevní přípravky	0	0	0	0	0			
Zdravotnické prostředky	17 197	15 556	45 088	18 783	29 532	289,85%	26 305	240,04%
Potraviný	0	0	0	0	0			
Všeobecný materiál	26 665	31 892	-17 790	39 250	-49 681	-55,78%	-57 040	-45,32%
Náhradní díly	5 338	13 498	56 891	5 932	43 393	421,48%	50 959	959,07%
DDHM a textil	1 827	31 493	27 003	2 437	-4 489	85,75%	24 566	1108,03%
Ostatní spotřeba	2 616	1 995	3 531	0	1 536	176,97%		
Náklady na služby	96 566	170 024	285 988	191 470	115 964	168,20%	94 519	149,36%
Ostatní služby	36 559	63 037	81 810	27 389	18 773	129,78%	54 422	298,70%
Spotřeba energie	91 372	85 905	88 507	90 468	2 602	103,03%	-1 961	97,83%
Osobní náklady	3 475 825	3 259 598	4 814 678	4 030 215	1 555 080	147,71%	784 463	119,46%
Výnosy	5 279 893	6 424 723	10 653 824		4 229 100	165,83%		
Tržby od ZP dle účetnictví	4 616 387	5 748 211	8 811 341	5 446 789	3 063 130	153,29%	3 364 553	161,77%
CASH úhrady (bez tržeb od ZP za zdrav.péči, bonusů, FKSP, náhrady po	636 021	674 649	845 735	870 347	171 086	125,36%	-24 612	97,17%

PRODUKCE
AMBULANTNÍ PÉČE

Ambulantní body	3 847 342	3 820 963	5 943 603		2 122 640	155,55%		
Počet ambulantních výkonů	20 463	19 059	24 922		5 863	130,76%		
ZUM/ZULP v CZK	55 920	58 199	96 842		38 643	166,40%		
Hodnota ambulantní péče v CZK	3 848 509	3 870 385	5 896 818		2 026 433	152,36%		
Počet vyšetření celkem	5 462	5 978	5 849		-129	97,84%		
z toho ambulantní vyšetření	5 454	5 965	5 842		-123	97,94%		
Počet URČ celkem	1 645	1 580	1 735		155	109,81%		
z toho ambulantní URČ	1 639	1 571	1 734		163	110,38%		
Počet návštěv	5 183	5 651	5 429		-222	96,07%		
Záchyt obrátové <small>detail</small>	57,8%	49,2%	52,2%		0	106,02%		
Záchyt množstevně	52,7%	47,6%	50,1%		0	105,24%		
Celkové body	3 869 210	3 847 652	5 954 825		2 107 173	154,77%		
Počet výkonů celkem	20 536	19 138	24 960		5 822	130,42%		

HOSPITALIZAČNÍ PÉČE
DATA UZIS

Bez	Počet lůžek k datu (potenciální kapacita)	0	0	0	0			
LDN	Průměrný počet lůžek za období	0	0	0	0			
NIP	Počet OD	0	0	0	0			
DIOP	Počet hospitalizací	0	0	0	0			
	Obloženost							
	Průměrná doba hospitalizace							
	Vyžádaná péče (v tis. bodech)	0	0	0	0			
	Vyžádaná péče (v tis. CZK - hodnota péče)	0	0	0	0			

NÁSLEDNÁ PÉČE
DATA UZIS

LDN	Počet lůžek k datu (potenciální kapacita)	0	0	0	0			
NIP	Průměrný počet lůžek za období	0	0	0	0			
DIOP	Počet OD	0	0	0	0			
	Počet hospitalizací	0	0	0	0			
	Obloženost							
	Průměrná doba hospitalizace							

PERSONALISTIKA
ZAMĚSTNANCI - Přepočtený evidenční stav

Systemizace

CELKEM	11,9	10,4	11,7	11,6	0,0	-0,1	99,15%	11,6
Lékaři celkem	3,4	2,9	3,2	3,1	0,0	-0,1	96,88%	3,1
z toho L1	0,1	0,1	0,1	0,1	0,0	0,0	100,00%	0,1
z toho L2	1,2	0,0	0,0	0,0	0,0	0,0		0,0
z toho L3	2,1	2,8	3,1	3,0	0,0	-0,1	96,77%	3,0
Sestry	5,0	4,0	5,0	5,0	0,0	0,0	100,00%	5,0
Ostatní NLZP	1,0	1,0	1,0	1,0	0,0	0,0	100,00%	1,0
THP	0,5	0,5	0,5	0,5	0,0	0,0	100,00%	0,5
Dělník	0,0	0,0	0,0	0,0	0,0	0,0		0,0
Ostatní	2,0	2,0	2,0	2,0	0,0	0,0	100,00%	2,0

	Předepsáno												Zachyceno		
	Leden	Únor	Březen	Duben	Květen	Červen	Červenec	Srpen	Září	Říjen	Listopad	Prosinec	Rok Celkem	Rok celkem	%
Preskribující lékaři celkem	190 720	269 512	318 385	216 975	356 041	0	0	0	0	0	0	0	1 351 633	705 329	52,2%