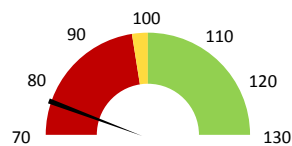
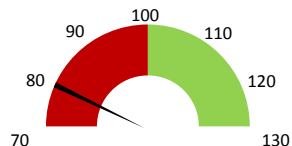


Celkové body

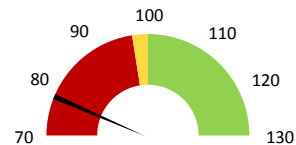
	2017	Skutečnost od počátku roku (1-5)			2021	Plán (1-5) 2021
		2018	2019	2020		
Celkové body (tis.)	14 081	12 242	15 533	11 411	11 913	15 533
Meziroční změna abs.		-1 839	3 291	-4 122	502	-3 620 Plnění abs.
Meziroční změna %		86,9%	126,9%	73,5%	104,4%	76,7% Plnění %


Ambulantní body

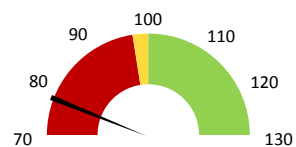
	2017	Skutečnost od počátku roku (1-5)			2021	Plán (1-5) 2021
		2018	2019	2020		
Amb. body (tis.)	1 559	1 465	1 532	1 285	1 202	1 532
Meziroční změna abs.		-94	67	-247	-84	-331 Plnění abs.
Meziroční změna %		94,0%	104,6%	83,9%	93,5%	78,4% Plnění %


Casemix a počet případů - přijímající oddělení

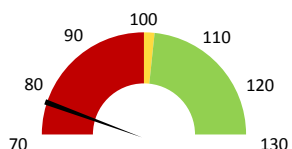
	2017	Skutečnost od počátku roku (1-5)			2021	Plán (1-5) 2021
		2018	2019	2020		
Casemix (CM)	1 111	999	1 120	927	870	1 120
Meziroční změna abs.		-113	121	-193	-57	-250 Plnění abs.
Meziroční změna %		-10,1%	12,2%	82,7%	93,9%	77,7% Plnění %
Počet případů (PP)	919	866	979	688	650	979
Meziroční změna abs.		-53	113	-291	-38	-329 Plnění abs.
Meziroční změna %		-5,8%	13,0%	70,3%	94,5%	66,4% Plnění %
LOS - skutečnost (dny)	5,88	5,33	5,08	5,91	4,84	
Meziroční změna abs.		-0,56	-0,25	0,83	-1,07	
Meziroční změna %		-9,4%	-4,6%	116,4%	81,9%	
ALOS - dle DRG (dny)	5,74	5,80	5,79	6,38	6,13	


Casemix a počet případů - propouštějící oddělení

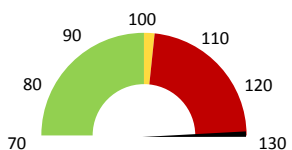
	2017	Skutečnost od počátku roku (1-5)			2021	Plán (1-5) 2021
		2018	2019	2020		
Casemix (CM)	976	910	1 038	874	801	1 038
Meziroční změna abs.		-66	128	-164	-73	-237 Plnění abs.
Meziroční změna %		-6,8%	14,0%	84,2%	91,6%	77,2% Plnění %
Počet případů (PP)	854	820	942	658	634	942
Meziroční změna abs.		-34	122	-284	-24	-308 Plnění abs.
Meziroční změna %		-4,0%	14,9%	69,9%	96,4%	67,3% Plnění %
LOS - skutečnost (dny)	4,19	4,16	4,10	4,94	4,52	
Meziroční změna abs.		-0,03	-0,06	0,84	-0,42	
Meziroční změna %		-0,7%	-1,6%	120,6%	91,4%	
ALOS - dle DRG (dny)	5,46	5,56	5,62	6,26	5,82	


Ošetrovací dny

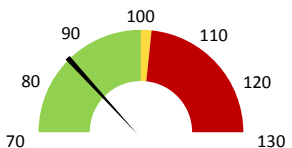
	2017	Skutečnost od počátku roku (1-5)			2021	Plán (1-5) 2021
		2018	2019	2020		
Ošetř. Dny	3 184	2 897	3 199	2 536	2 449	3 199
Meziroční změna abs.		-287	302	-663	-87	-750 Plnění abs.
Meziroční změna %		-9,0%	10,4%	79,3%	96,6%	76,6% Plnění %


Ostatní léky

	2017	Skutečnost od počátku roku (1-5)			2021	Plán (1-5) 2021
		2018	2019	2020		
Ostatní léky (tis.CZK)	918	650	583	713	739	572
Meziroční změna abs.		-269	-67	130	27	168 Plnění abs.
Meziroční změna %		-29,2%	-10,4%	122,4%	103,7%	129,3% Plnění %


Zdravotnický materiál

	2017	Skutečnost od počátku roku (1-5)			2021	Plán (1-5) 2021
		2018	2019	2020		
Zdrav. materiál (tis.CZK)	6 292	6 752	6 224	5 063	5 355	6 250
Meziroční změna abs.		460	-528	-1 161	293	-894 Plnění abs.
Meziroční změna %		7,3%	-7,8%	81,3%	105,8%	85,7% Plnění %


Obložnost

	2017	Skutečnost od počátku roku (1-5)			2021
		2018	2019	2020	
Obložnost (%)	65,9%	60,0%	66,2%	53,7%	50,7%
Meziroční změna %		-9,0%	10,4%	81,1%	94,4%

LÉKAŘI - PRESKRIPCE za období 1-5/2021

FAKULTNÍ NEMOCNICE*
OLOMOUC

Útvar: Traumatologická klinika

Rok: 2021

	Předepsáno												Zachyceno		
	Leden	Únor	Březen	Duben	Květen	Červen	Červenec	Srpen	Září	Říjen	Listopad	Prosinec	Rok Celkem	Rok celkem	%
Preskribující lékaři celkem	223 168	229 923	222 153	147 505	134 926	0	0	0	0	0	0	0	957 675	807 602	84,3%