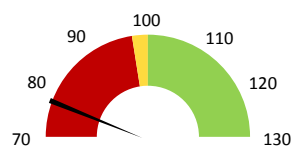
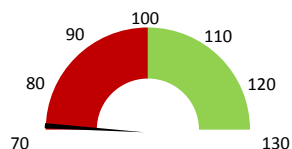


Celkové body

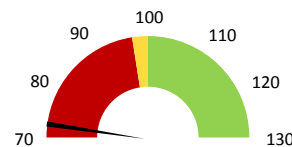
	2017	Skutečnost od počátku roku (1-5)			2021	Plán (1-5) 2021	
		2018	2019	2020			
Celkové body (tis.)	111 921	102 793	103 086	97 875	79 563	103 086	
Meziroční změna abs.		-9 128	294	-5 211	-18 312	-23 523	Plnění abs.
Meziroční změna %		↓ 91,8%	↑ 100,3%	↓ 94,9%	↓ 81,3%	↓ 77,2%	Plnění %


Ambulantní body

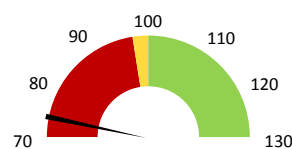
	2017	Skutečnost od počátku roku (1-5)			2021	Plán (1-5) 2021	
		2018	2019	2020			
Amb. body (tis.)	48 042	42 794	43 672	47 678	31 050	43 672	
Meziroční změna abs.		-5 247	877	4 006	-16 628	-12 622	Plnění abs.
Meziroční změna %		↓ 89,1%	↑ 102,1%	↑ 109,2%	↓ 65,1%	↓ 71,1%	Plnění %


Casemix a počet případů - přijímající oddělení

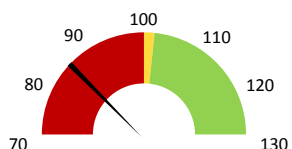
	2017	Skutečnost od počátku roku (1-5)			2021	Plán (1-5) 2021	
		2018	2019	2020			
Casemix (CM)	1 460	1 403	1 505	1 155	1 095	1 505	
Meziroční změna abs.		-57	102	-351	-60	-411	Plnění abs.
Meziroční změna %		↓ -3,9%	↓ 7,3%	↓ 76,7%	↓ 94,8%	↓ 72,7%	Plnění %
Počet případů (PP)	490	440	441	405	306	441	
Meziroční změna abs.		-50	1	-36	-99	-135	Plnění abs.
Meziroční změna %		↓ -10,2%	↓ 0,2%	↓ 91,8%	↓ 75,6%	↓ 69,4%	Plnění %
LOS - skutečnost (dny)	11,57	11,87	12,14	10,94	12,87		
Meziroční změna abs.		0,30	0,27	-1,20	1,92		
Meziroční změna %		2,6%	2,3%	90,1%	117,6%		
ALOS - dle DRG (dny)	8,48	9,00	9,60	8,30	10,10		


Casemix a počet případů - propouštějící oddělení

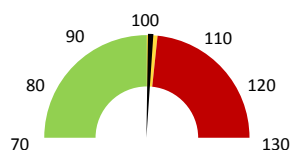
	2017	Skutečnost od počátku roku (1-5)			2021	Plán (1-5) 2021	
		2018	2019	2020			
Casemix (CM)	1 433	1 367	1 459	1 136	1 078	1 459	
Meziroční změna abs.		-66	92	-323	-58	-381	Plnění abs.
Meziroční změna %		↓ -4,6%	↓ 6,8%	↓ 77,9%	↓ 94,9%	↓ 73,9%	Plnění %
Počet případů (PP)	492	437	440	402	311	440	
Meziroční změna abs.		-55	3	-38	-91	-129	Plnění abs.
Meziroční změna %		↓ -11,2%	↓ 0,7%	↓ 91,4%	↓ 77,4%	↓ 70,7%	Plnění %
LOS - skutečnost (dny)	11,44	11,69	12,26	11,09	12,93		
Meziroční změna abs.		0,25	0,56	-1,16	1,84		
Meziroční změna %		2,2%	4,8%	90,5%	116,6%		
ALOS - dle DRG (dny)	8,44	8,97	9,56	8,30	9,93		


Ošetrovací dny

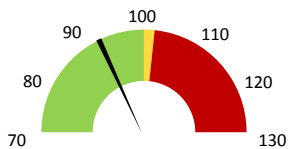
	2017	Skutečnost od počátku roku (1-5)			2021	Plán (1-5) 2021	
		2018	2019	2020			
Ošetř. Dny	5 268	4 879	4 992	4 082	4 241	4 992	
Meziroční změna abs.		-389	113	-910	159	-751	Plnění abs.
Meziroční změna %		↓ -7,4%	↓ 2,3%	↓ 81,8%	↑ 103,9%	↓ 85,0%	Plnění %


Centrové léky

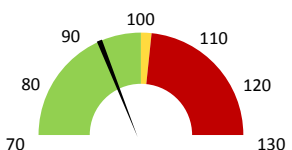
	2017	Skutečnost od počátku roku (1-5)			2021	Plán (1-5) 2021	
		2018	2019	2020			
Centrové léky (tis.CZK)	113 991	108 409	112 885	115 879	127 455	126 667	
Meziroční změna abs.		-5 582	4 475	2 994	11 576	788	Plnění abs.
Meziroční změna %		↓ -4,9%	↑ 4,1%	↑ 102,7%	↑ 110,0%	↑ 100,6%	Plnění %


Ostatní léky

	2017	Skutečnost od počátku roku (1-5)			2021	Plán (1-5) 2021	
		2018	2019	2020			
Ostatní léky (tis.CZK)	29 766	31 126	33 337	32 905	29 515	32 219	
Meziroční změna abs.		1 360	2 211	-431	-3 390	-2 704	Plnění abs.
Meziroční změna %		↓ 4,6%	↓ 7,1%	↓ 98,7%	↓ 89,7%	↓ 91,6%	Plnění %


Zdravotnický materiál

	2017	Skutečnost od počátku roku (1-5)			2021	Plán (1-5) 2021	
		2018	2019	2020			
Zdrav. materiál (tis.CZK)	13 980	15 076	16 184	14 615	15 756	17 010	
Meziroční změna abs.		1 096	1 108	-1 569	1 140	-1 254	Plnění abs.
Meziroční změna %		↓ 7,8%	↓ 7,3%	↓ 90,3%	↑ 107,8%	↓ 92,6%	Plnění %


Obložnost

	2017	Skutečnost od počátku roku (1-5)			2021	
		2018	2019	2020		
Obložnost (%)	76,0%	71,2%	72,0%	68,6%	80,2%	
Meziroční změna %		↓ -6,4%	↓ 1,2%	↓ 95,3%	↑ 116,8%	

Útvar: **Hemato-onkologická klinika**

 Rok: **2021**

 Měsíc: **Květen**

Detail

2019	2020	2021	Plán 2021	2021 vs. 2020	v %	Skutečnost vs. Plán 2021	v %
------	------	------	-----------	---------------	-----	--------------------------	-----

FINANCE

Náklady	232 759 196	233 295 088	267 011 295	255 711 818	33 716 207	114,45%	11 299 477	104,42%
Náklady na spotřebu materiálu	175 894 318	175 032 300	184 824 013	189 494 549	9 791 714	105,59%	-4 670 535	97,54%
Léka a léčiva (bez center a §16)	33 336 926	32 905 456	29 515 393	32 219 438	-3 390 063	89,70%	-2 704 045	91,61%
Krevní přípravky	11 698 695	9 338 643	9 598 058	11 648 917	259 415	102,78%	-2 050 859	82,39%
Zdravotnické prostředky	16 184 205	14 615 398	15 755 836	17 010 012	1 140 438	107,80%	-1 254 176	92,63%
Potravinny	481 315	410 147	403 496	514 840	-6 651	98,38%	-111 344	78,37%
Všeobecný materiál	982 045	1 004 802	1 153 594	1 071 039	148 792	114,81%	82 555	107,71%
Náhradní díly	153 217	124 735	222 334	151 011	97 599	178,25%	71 323	147,23%
DDHM a textil	173 100	754 338	720 339	212 626	-33 999	95,49%	507 713	338,78%
Ostatní spotřeba	266	2 114	50 493	0	48 380	2389,01%		
Náklady na služby	2 445 828	3 212 953	4 041 884	2 868 216	828 930	125,80%	1 173 668	140,92%
Ostatní služby	354 158	220 025	140 042	393 587	-79 983	63,65%	-253 545	35,58%
Spotřeba energie	1 654 613	1 579 569	1 672 088	1 657 340	92 519	105,86%	14 748	100,89%
Osobní náklady	50 341 924	51 212 986	73 160 848	58 801 039	21 947 863	142,86%	14 359 810	124,42%
Centrové léky dle NIS (sml. I nesml.)	106 069 512	97 633 899	114 458 462		16 824 564	117,23%		
Centrové léky dle účetnictví	103 159 711	103 013 996	120 585 129	117 500 000	17 571 132	117,06%	3 085 129	102,63%
§16 dle NIS (sml. I nesml.)	6 238 309	9 789 930	6 835 796		-2 954 135	69,82%		
§16 dle účetnictví	9 725 104	12 864 785	6 869 835	9 166 667	-5 994 950	53,40%	-2 296 832	74,94%
Výnosy	267 236 162	299 155 225	296 882 771		-2 272 454	99,24%		
Tržby od ZP dle účetnictví	266 945 216	298 877 973	282 789 430	339 956 803	-16 088 543	94,62%	-57 167 373	83,18%
CASH úhrady (bez tržeb od ZP za zdrav.pěči, bonusů, FKSP, náhrady pc	221 946	245 752	331 580	105 524	85 828	134,92%	226 055	314,22%

PRODUKCE
AMBULANTNÍ PÉČE

Ambulantní body	43 671 845	47 678 129	31 049 804		-16 628 325	65,12%		
Počet ambulantních výkonů	176 574	155 453	191 355		35 902	123,10%		
ZUM/ZULP v CZK	21 504 872	21 010 965	20 263 107		-747 858	96,44%		
Hodnota ambulantní péče v CZK	55 980 475	58 908 847	47 175 577		-11 733 270	80,08%		
Počet vyšetření celkem	92 956	80 536	97 491		16 955	121,05%		
z toho ambulantní vyšetření	59 569	50 240	59 789		9 549	119,01%		
Počet URČ celkem	36 459	31 069	36 271		5 202	116,74%		
z toho ambulantní URČ	28 912	24 405	30 020		5 615	123,01%		
Počet návštěv	7 561	6 585	7 037		452	106,86%		
Záchyt obrátové <small>detail</small>	83,5%	13,8%	8,6%		0	62,04%		
Záchyt množstevně	83,2%	40,0%	53,0%		0	132,53%		
Celkové body	103 086 336	97 875 040	79 563 238		-18 311 802	81,29%		
Počet výkonů celkem	352 641	312 993	389 023		76 030	124,29%		

HOSPITALIZAČNÍ PÉČE

Přijímající	Casemix	1 505	1 155	1 095		-60	94,80%	
	Počet případů	441	405	306		-99	75,56%	
	CMI	3,41	2,85	3,58		0,7	125,47%	
	ALOS - skutečnost	12,1	10,9	12,9		1,9	117,57%	
	ALOS dle DRG	9,6	8,3	10,1		1,8	121,72%	
	bez CC	32,2%	41,2%	8,0%		-33,2%	19,43%	
Propouštějící	Casemix	1 459	1 136	1 078		-58	94,87%	
	Počet případů	440	402	311		-91	77,36%	
	CMI	3,32	2,83	3,47		0,6	122,62%	
	ALOS - skutečnost	12,3	11,1	12,9		1,8	116,57%	
	ALOS dle DRG	9,6	8,3	9,9		1,6	119,65%	
	bez CC	32,3%	41,3%	8,2%		-33,1%	19,90%	
Komorb.	s CC	25,9%	21,2%	40,8%		19,5%	191,98%	
	s MCC	42,0%	37,5%	51,2%		13,7%	136,47%	
	- v tom ukončeno/nevykázáno:	0	0	19				
	Počet případů	0	0	58				
	CM <small>detail</small>	0	0	58				

DATA UZIS

Bez LDN	Počet lůžek k datu (potenciální kapacita)	46	46	46		0	100,00%	
	Průměrný počet lůžek za období	46	39	35		-4	89,56%	
NIP	Počet OD	4 992	4 082	4 241		159	103,90%	
	Počet hospitalizací	470	431	336		-95	77,96%	
DIOP	Obložnost	72,0%	68,6%	80,2%		0	116,78%	
	Průměrná doba hospitalizace							
	Vyžádaná péče (v tis. bodech)	28 017	25 183	28 449		3 266	112,97%	
	Vyžádaná péče (v tis. CZK - hodnota péče)	21 773	20 026	23 493		3 467	117,31%	

NÁSLEDNÁ PÉČE
DATA UZIS

LDN	Počet lůžek k datu (potenciální kapacita)	0	0	0		0		
	Průměrný počet lůžek za období	0	0	0		0		
NIP	Počet OD	0	0	0		0		
	Počet hospitalizací	0	0	0		0		
DIOP	Obložnost							
	Průměrná doba hospitalizace							

PERSONALISTIKA
ZAMĚŠTNANCI - Přepočtený evidenční stav

Systemizace

CELKEM	160,5	151,5	153,5	159,4	0,0	5,9	103,81%	159,4
Lékaři celkem	26,7	24,8	25,7	25,3	0,0	-0,4	98,25%	25,3
z toho L1	2,9	1,6	2,8	1,8	0,0	-1,0	64,29%	1,8
z toho L2	2,0	1,0	2,0	0,8	0,0	-1,2	40,00%	0,8
z toho L3	21,8	22,2	20,9	22,7	0,0	1,8	108,35%	22,7
Sestry	65,0	59,0	59,0	63,0	0,0	4,0	106,78%	63,0
Ostatní NLZP	47,0	47,0	46,0	47,5	0,0	1,5	103,26%	47,5
THP	6,4	6,6	6,9	6,9	0,0	0,0	100,00%	6,9
Dělník	0,0	0,0	0,0	0,0	0,0	0,0		0,0
Ostatní	15,4	14,1	15,9	16,7	0,0	0,8	105,05%	16,7

LÉKAŘI - PRESKRIPCE za období 1-5/2021



Útvar: Hemato-onkologická klinika

Rok: 2021

	Předepsáno												Zachyceno		
	Leden	Únor	Březen	Duben	Květen	Červen	Červenec	Srpen	Září	Říjen	Listopad	Prosinec	Rok Celkem	Rok celkem	%
Preskribující lékaři celkem	1 208	434	265	3 537	678 816	0	0	0	0	0	0	0	684 260	58 751	8,6%