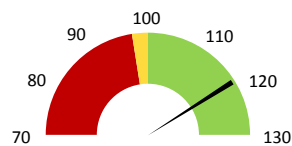
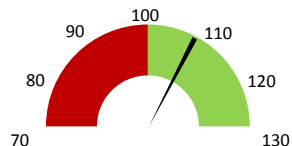


Celkové body

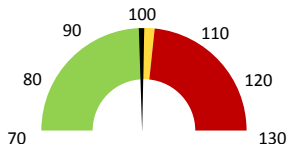
	2017	Skutečnost od počátku roku (1-5)				Plán (1-5) 2021
		2018	2019	2020	2021	
Celkové body (tis.)	118 233	116 393	120 476	107 980	143 469	120 476
Meziroční změna abs.		↓ -1 839	↑ 4 083	↓ -12 496	↑ 35 489	↑ 22 993 Plnění abs.
Meziroční změna %		↓ 98,4%	↑ 103,5%	↓ 89,6%	↑ 132,9%	↑ 119,1% Plnění %


Ambulantní body

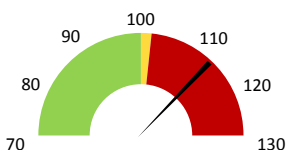
	2017	Skutečnost od počátku roku (1-5)				Plán (1-5) 2021
		2018	2019	2020	2021	
Amb. body (tis.)	72 478	73 947	77 399	67 104	84 345	77 399
Meziroční změna abs.		↑ 1 468	↑ 3 452	↓ -10 295	↑ 17 241	↑ 6 946 Plnění abs.
Meziroční změna %		↑ 102,0%	↑ 104,7%	↓ 86,7%	↑ 125,7%	↑ 109,0% Plnění %


Ostatní léky

	2017	Skutečnost od počátku roku (1-5)				Plán (1-5) 2021
		2018	2019	2020	2021	
Ostatní léky (tis.CZK)	3	5	4	12	5	5
Meziroční změna abs.		↑ 2	↓ -1	↑ 8	↓ -7	0 Plnění abs.
Meziroční změna %		↓ 49,6%	↓ -27,1%	↑ 332,8%	↓ 38,3%	↑ 99,7% Plnění %


Zdravotnický materiál

	2017	Skutečnost od počátku roku (1-5)				Plán (1-5) 2021
		2018	2019	2020	2021	
Zdrav. materiál (tis.CZK)	28 269	26 757	28 786	26 764	29 737	25 979
Meziroční změna abs.		↓ -1 511	↑ 2 029	↓ -2 022	↑ 2 973	↑ 3 758 Plnění abs.
Meziroční změna %		↓ -5,3%	↑ 7,6%	↓ 93,0%	↑ 111,1%	↑ 114,5% Plnění %



Útvar: **Oddělení klinické biochemie**

 Rok: **2021**

 Měsíc: **Květen**

Detail

2019	2020	2021	Plán 2021	2021 vs. 2020	v %	Skutečnost vs. Plán 2021	v %
------	------	------	-----------	---------------	-----	--------------------------	-----

FINANCE

Náklady	53 176 673	50 937 131	62 404 596	54 075 421	11 467 466	122,51%	8 329 175	115,40%
Náklady na spotřebu materiálu	29 242 263	27 272 944	30 039 295	26 474 597	2 766 351	110,14%	3 564 698	113,46%
Léka a léčiva (bez center a §16)	3 579	11 910	4 564	4 576	-7 346	38,32%	-13	99,72%
Krevní přípravky	0	0	0	0	0			
Zdravotnické prostředky	28 786 385	26 763 965	29 736 536	25 978 882	2 972 571	111,11%	3 757 654	114,46%
Potraviny	0	0	0	0	0			
Všeobecný materiál	130 016	130 717	176 238	128 845	45 521	134,82%	47 393	136,78%
Náhradní díly	311 233	257 715	42 965	346 548	-214 750	16,67%	-303 583	12,40%
DDHM a textil	11 050	108 637	78 993	15 746	-29 644	72,71%	63 247	501,66%
Ostatní spotřeba	1 628	1 626	1 626	0	0	100,00%		
Náklady na služby	1 212 643	1 559 279	1 736 668	1 634 977	177 389	111,38%	101 691	106,22%
Ostatní služby	494 381	373 435	654 385	346 848	280 950	175,23%	307 537	188,67%
Spotřeba energie	755 431	713 538	741 039	739 118	27 501	103,85%	1 921	100,26%
Osobní náklady	20 244 020	19 316 230	27 802 030	23 629 709	8 485 800	143,93%	4 172 321	117,66%
Výnosy	144 501 249	165 555 878	216 048 137		50 492 259	130,50%		
Tržby od ZP dle účetnictví	142 924 465	165 240 366	210 559 091	170 440 393	45 318 725	127,43%	40 118 699	123,54%
CASH úhrady (bez tržeb od ZP za zdrav.péči, bonusů, FKSP, náhrady pc)	1 563 540	288 012	180 733	257 417	-107 279	62,75%	-76 684	70,21%

PRODUKCE
AMBULANTNÍ PÉČE

Ambulantní body	77 398 859	67 104 247	84 345 065		17 240 818	125,69%		
Počet ambulantních výkonů	956 292	832 202	1 023 412		191 210	122,98%		
ZUM/ZULP v CZK	13 110	8 490	12 997		4 507	153,09%		
Hodnota ambulantní péče v CZK	56 483 804	49 673 946	62 735 899		13 061 953	126,30%		
Počet vyšetření celkem	138 676	120 138	136 755		16 617	113,83%		
z toho ambulantní vyšetření	84 229	71 381	82 851		11 470	116,07%		
Počet URČ celkem	61 190	51 904	57 092		5 188	110,00%		
z toho ambulantní URČ	51 753	43 723	49 650		5 927	113,56%		
Počet návštěv	539	448	469		21	104,69%		
Záchyt obratové	48,5%	32,8%	42,4%		0	129,52%		
Záchyt množstevně	52,2%	34,4%	46,5%		0	135,19%		
Celkové body	120 476 165	107 980 316	143 469 157		35 488 841	132,87%		
Počet výkonů celkem	1 640 004	1 462 710	1 857 114		394 404	126,96%		

HOSPITALIZAČNÍ PÉČE
DATA UZIS

Bez	Počet lůžek k datu (potenciální kapacita)	0	0	0	0			
LDN	Průměrný počet lůžek za období	0	0	0	0			
NIP	Počet OD	0	0	0	0			
DIOP	Počet hospitalizací	0	0	0	0			
	Obloženost							
	Průměrná doba hospitalizace							
	Vyžádaná péče (v tis. bodech)	0	0	0	0			
	Vyžádaná péče (v tis. CZK - hodnota péče)	0	0	0	0			

NÁSLEDNÁ PÉČE
DATA UZIS

LDN	Počet lůžek k datu (potenciální kapacita)	0	0	0	0			
NIP	Průměrný počet lůžek za období	0	0	0	0			
DIOP	Počet OD	0	0	0	0			
	Počet hospitalizací	0	0	0	0			
	Obloženost							
	Průměrná doba hospitalizace							

PERSONALISTIKA
ZAMĚŠTNANCI - Přepočtený evidenční stav

Systemizace

CELKEM	65,7	61,7	57,9	60,5	0,0	2,6	104,49%	60,5
Lékaři celkem	3,0	3,0	3,0	3,0	0,0	0,0	100,00%	3,0
z toho L1	0,0	0,0	0,0	0,0	0,0	0,0		0,0
z toho L2	1,0	1,0	1,0	0,0	0,0	-1,0	0,00%	0,0
z toho L3	2,0	2,0	2,0	3,0	0,0	1,0	150,00%	3,0
Sestry	1,5	1,5	1,5	1,5	0,0	0,0	100,00%	1,5
Ostatní NLZP	42,5	38,0	38,0	39,2	0,0	1,2	103,16%	39,2
THP	4,0	4,0	3,6	4,0	0,0	0,4	111,11%	4,0
Dělník	0,0	0,0	0,0	0,0	0,0	0,0		0,0
Ostatní	14,8	15,2	11,8	12,8	0,0	1,0	108,51%	12,8

LÉKAŘI - PRESKRIPCE za období 1-5/2021

FAKULTNÍ NEMOCNICE*
OLOMOUC

Útvar: Oddělení klinické biochemie

Rok: 2021

	Předepsáno												Zachyceno		
	Leden	Únor	Březen	Duben	Květen	Červen	Červenec	Srpen	Září	Říjen	Listopad	Prosinec	Rok Celkem	Rok celkem	%
Preskribující lékaři celkem	62 817	36 361	49 458	43 479	77 407	0	0	0	0	0	0	0	269 522	114 366	42,4%