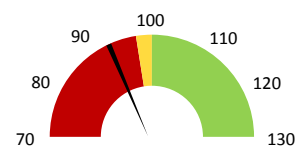
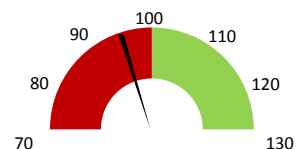


Celkové body

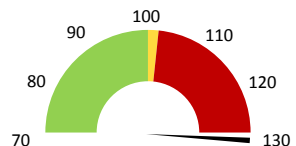
	2017	Skutečnost od počátku roku (1-5)				Plán (1-5) 2021
		2018	2019	2020	2021	
Celkové body (tis.)	35 532	34 242	37 852	33 857	34 866	37 852
Meziroční změna abs.		-1 290	3 609	-3 995	1 009	-2 986 Plnění abs.
Meziroční změna %		↓ 96,4%	↑ 110,5%	↓ 89,4%	↑ 103,0%	↓ 92,1% Plnění %


Ambulantní body

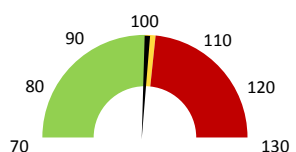
	2017	Skutečnost od počátku roku (1-5)				Plán (1-5) 2021
		2018	2019	2020	2021	
Amb. body (tis.)	17 661	16 045	17 238	14 947	16 219	17 238
Meziroční změna abs.		-1 616	1 193	-2 291	1 272	-1 019 Plnění abs.
Meziroční změna %		↓ 90,9%	↑ 107,4%	↓ 86,7%	↑ 108,5%	↓ 94,1% Plnění %


Ostatní léky

	2017	Skutečnost od počátku roku (1-5)				Plán (1-5) 2021
		2018	2019	2020	2021	
Ostatní léky (tis.CZK)	54	60	61	113	150	101
Meziroční změna abs.		6	1	52	37	49 Plnění abs.
Meziroční změna %		↑ 10,7%	↓ 1,5%	↑ 186,0%	↑ 133,2%	↓ 148,2% Plnění %


Zdravotnický materiál

	2017	Skutečnost od počátku roku (1-5)				Plán (1-5) 2021
		2018	2019	2020	2021	
Zdrav. materiál (tis.CZK)	2 465	2 351	2 696	2 841	3 003	2 977
Meziroční změna abs.		-115	345	145	163	26 Plnění abs.
Meziroční změna %		↓ -4,7%	↑ 14,7%	↑ 105,4%	↑ 105,7%	↓ 100,9% Plnění %



2019	2020	2021	Plán 2021	2021 vs. 2020	v %	Skutečnost vs. Plán 2021	v %
------	------	------	-----------	---------------	-----	--------------------------	-----

FINANCE

Náklady	18 871 686	19 491 397	24 622 357	21 611 332	5 130 960	126,32%	3 011 025	113,93%
Náklady na spotřebu materiálu	3 136 088	3 388 187	3 688 170	3 494 995	299 983	108,85%	193 175	105,53%
Léka a léčiva (bez center a §16)	60 706	112 892	150 389	101 457	37 497	133,22%	48 932	148,23%
Krevní přípravky	0	0	0	0	0			
Zdravotnické prostředky	2 695 808	2 840 544	3 003 477	2 977 085	162 934	105,74%	26 393	100,89%
Potravinářství	0	0	0	0	0			
Všeobecný materiál	353 918	335 664	366 557	393 347	30 893	109,20%	-26 789	93,19%
Náhradní díly	17 777	25 598	87 971	19 776	62 373	343,66%	68 195	444,84%
DDHM a textil	7 878	73 490	79 776	3 332	6 286	108,55%	76 444	2394,42%
Ostatní spotřeba	264	266	1	0	-265	0,38%		
Náklady na službu	454 845	282 201	343 811	373 244	61 610	121,83%	-29 433	92,11%
Ostatní služby	290 206	80 982	66 189	302 163	-14 793	81,73%	-235 974	21,90%
Spotřeba energie	2 781	2 486	2 317	2 442	-169	93,20%	-125	94,89%
Osobní náklady	14 638 752	15 478 025	20 107 232	17 132 927	4 629 208	129,91%	2 974 305	117,36%
Výnosy	45 075 965	53 230 951	55 986 155		2 755 204	105,18%		
Tržby od ZP dle účetnictví	44 877 864	53 155 207	52 125 031	53 803 941	-1 030 176	98,06%	-1 678 909	96,88%
CASH úhrady (bez tržeb od ZP za zdrav.pěči, bonusů, FKSP, náhrady po)	186 602	74 994	-62 953	121 036	-137 947	-83,94%	-183 989	-52,01%

PRODUKCE
AMBULANTNÍ PÉČE

Ambulantní body	17 238 206	14 947 023	16 218 814		1 271 791	108,51%		
Počet ambulantních výkonů	43 591	35 732	40 005		4 273	111,96%		
ZUM/ZULP v CZK	0	0	0		0			
Hodnota ambulantní péče v CZK	12 240 307	10 770 341	11 696 457		926 116	108,60%		
Počet vyšetření celkem	9 950	8 050	8 501		451	105,60%		
z toho ambulantní vyšetření	5 659	4 405	5 085		680	115,44%		
Počet URČ celkem	8 465	6 715	7 110		395	105,88%		
z toho ambulantní URČ	5 074	3 868	4 500		632	116,34%		
Počet návštěv								
Záchyt obrátově		3,5%	68,6%		1	1966,03%		
Záchyt množstevně		14,3%	41,7%		0	291,67%		
Celkové body	37 851 576	33 856 515	34 865 781		1 009 266	102,98%		
Počet výkonů celkem	107 514	93 871	94 782		911	100,97%		

HOSPITALIZAČNÍ PÉČE
DATA UZIS

Bez	Počet lůžek k datu (potenciální kapacita)	0	0	0	0			
LDN	Průměrný počet lůžek za období	0	0	0	0			
NIP	Počet OD	0	0	0	0			
DIOP	Počet hospitalizací	0	0	0	0			
	Obloženost							
	Průměrná doba hospitalizace							
	Vyžádaná péče (v tis. bodech)	0	0	0	0			
	Vyžádaná péče (v tis. CZK - hodnota péče)	0	0	0	0			

NÁSLEDNÁ PÉČE
DATA UZIS

LDN	Počet lůžek k datu (potenciální kapacita)	0	0	0	0			
NIP	Průměrný počet lůžek za období	0	0	0	0			
DIOP	Počet OD	0	0	0	0			
	Počet hospitalizací	0	0	0	0			
	Obloženost							
	Průměrná doba hospitalizace							

PERSONALISTIKA
ZAMĚŠTNANCI - Přepočtený evidenční stav

Systemizace

CELKEM	47,2	46,9	48,3	47,7	0,0	-0,6	98,76%	47,7
Lékaři celkem	14,7	15,3	16,1	14,7	0,0	-1,4	91,30%	14,7
z toho L1	2,2	1,8	2,8	2,8	0,0	0,0	100,00%	2,8
z toho L2	1,3	2,3	2,3	2,8	0,0	0,5	121,74%	2,8
z toho L3	11,2	11,2	11,0	9,1	0,0	-1,9	82,73%	9,1
Sestry	0,0	0,0	0,0	0,0	0,0	0,0		0,0
Ostatní NLZP	23,3	22,3	22,8	23,3	0,0	0,5	102,19%	23,3
THP	4,0	4,0	4,0	4,0	0,0	0,0	100,00%	4,0
Dělník	0,0	0,0	0,0	0,0	0,0	0,0		0,0
Ostatní	5,2	5,3	5,4	5,7	0,0	0,3	105,61%	5,7

LÉKAŘI - PRESKRIPCE za období 1-5/2021



Útvar: Ústav klinické a molekulární patologie

Rok: 2021

	Předepsáno												Zachyceno		
	Leden	Únor	Březen	Duben	Květen	Červen	Červenec	Srpen	Září	Říjen	Listopad	Prosinec	Rok Celkem	Rok celkem	%
Preskribující lékaři celkem	1 547	366	42	468	0	0	0	0	0	0	0	0	2 423	1 663	68,6%