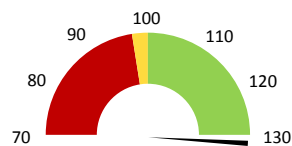
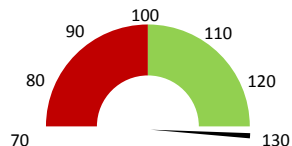


Celkové body

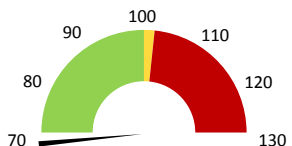
	2017	Skutečnost od počátku roku (1-5)				Plán (1-5) 2021
		2018	2019	2020	2021	
Celkové body (tis.)	10 839	11 427	9 859	10 379	13 363	9 859
Meziroční změna abs.		588	-1 568	520	2 984	3 504 Plnění abs.
Meziroční změna %		↑ 105,4%	↓ 86,3%	↑ 105,3%	↑ 128,8%	↑ 135,5% Plnění %


Ambulantní body

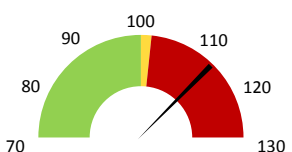
	2017	Skutečnost od počátku roku (1-5)				Plán (1-5) 2021
		2018	2019	2020	2021	
Amb. body (tis.)	9 390	10 108	8 500	9 059	11 675	8 500
Meziroční změna abs.		719	-1 608	559	2 617	3 175 Plnění abs.
Meziroční změna %		↑ 107,7%	↓ 84,1%	↑ 106,6%	↑ 128,9%	↑ 137,4% Plnění %


Ostatní léky

	2017	Skutečnost od počátku roku (1-5)				Plán (1-5) 2021
		2018	2019	2020	2021	
Ostatní léky (tis.CZK)	10	1	3	3	2	4
Meziroční změna abs.		-9	2	0	-1	-2 Plnění abs.
Meziroční změna %		↓ -90,5%	↑ 259,5%	↓ 90,5%	↓ 59,5%	↓ 43,3% Plnění %


Zdravotnický materiál

	2017	Skutečnost od počátku roku (1-5)				Plán (1-5) 2021
		2018	2019	2020	2021	
Zdrav. materiál (tis.CZK)	405	395	394	439	514	448
Meziroční změna abs.		-10	-1	46	75	66 Plnění abs.
Meziroční změna %		↓ -2,6%	↓ -0,3%	↑ 111,6%	↑ 117,0%	↓ 114,7% Plnění %



2019	2020	2021	Plán 2021	2021 vs. 2020	v %	Skutečnost vs. Plán 2021	v %
------	------	------	-----------	---------------	-----	--------------------------	-----

FINANCE

Náklady	12 044 092	11 840 168	15 595 681	13 150 428	3 755 513	131,72%	2 445 253	118,59%
Náklady na spotřebu materiálu	529 747	706 980	787 561	609 113	80 580	111,40%	178 447	129,30%
Léka a léčiva (bez center a §16)	3 296	2 983	1 774	4 096	-1 209	59,46%	-2 322	43,31%
Krevní přípravky	0	0	0	0	0			
Zdravotnické prostředky	393 781	439 346	513 928	447 910	74 583	116,98%	66 018	114,74%
Potravininy	0	0	0	0	0			
Všeobecný materiál	118 225	129 591	148 412	136 353	18 821	114,52%	12 059	108,84%
Náhradní díly	1 801	4 451	62 028	262	57 577	1393,57%	61 766	23671,44%
DDHM a textil	12 644	130 609	61 418	20 492	-69 191	47,02%	40 926	299,72%
Ostatní spotřeba	264	264	264	0	0	100,00%		
Náklady na služby	266 335	459 233	625 097	379 271	165 864	136,12%	245 827	164,82%
Ostatní služby	116 154	337 289	560 212	165 143	222 923	166,09%	395 069	339,23%
Spotřeba energie	0	0	0	0	0			
Osobní náklady	10 054 669	9 994 287	13 294 144	11 709 478	3 299 857	133,02%	1 584 667	113,53%
Výnosy	14 006 583	18 921 795	23 457 226		4 535 431	123,97%		
Tržby od ZP dle účetnictví	12 387 818	17 005 478	19 138 084	15 142 983	2 132 606	112,54%	3 995 101	126,38%
CASH úhrady (bez tržeb od ZP za zdrav.pěči, bonusů, FKSP, náhrady pc)	1 600 681	1 914 713	1 663 937	1 137 390	-250 776	86,90%	526 547	146,29%

PRODUKCE
AMBULANTNÍ PÉČE

Ambulantní body	8 500 025	9 058 635	11 675 179		2 616 544	128,88%		
Počet ambulantních výkonů	4 709	4 575	6 892		2 317	150,64%		
ZUM/ZULP v CZK	0	0	0		0			
Hodnota ambulantní péče v CZK	7 751 836	8 156 810	10 273 518		2 116 708	125,95%		
Počet vyšetření celkem	1 715	1 810	2 121		311	117,18%		
z toho ambulantní vyšetření	1 535	1 619	1 891		272	116,80%		
Počet URČ celkem	918	1 112	1 033		-79	92,90%		
z toho ambulantní URČ	760	955	847		-108	88,69%		
Počet návštěv								
Záchyt obrátově								
Záchyt množstevně								
Celkové body	9 858 645	10 378 662	13 362 891		2 984 229	128,75%		
Počet výkonů celkem	6 060	5 879	8 404		2 525	142,95%		

HOSPITALIZAČNÍ PÉČE
DATA UZIS

Bez	Počet lůžek k datu (potenciální kapacita)	0	0	0	0			
LDN	Průměrný počet lůžek za období	0	0	0	0			
NIP	Počet OD	0	0	0	0			
DIOP	Počet hospitalizací	0	0	0	0			
	Obloženost							
	Průměrná doba hospitalizace							
	Vyžádaná péče (v tis. bodech)	0	0	0	0			
	Vyžádaná péče (v tis. CZK - hodnota péče)	0	0	0	0			

NÁSLEDNÁ PÉČE
DATA UZIS

LDN	Počet lůžek k datu (potenciální kapacita)	0	0	0	0			
NIP	Průměrný počet lůžek za období	0	0	0	0			
DIOP	Počet OD	0	0	0	0			
	Počet hospitalizací	0	0	0	0			
	Obloženost							
	Průměrná doba hospitalizace							

PERSONALISTIKA
ZAMĚŠTNANCI - Přepočtený evidenční stav

Systemizace

CELKEM	29,6	29,0	28,0	27,9	0,0	-0,1	99,64%	27,9
Lékaři celkem	7,4	7,2	6,2	6,4	0,0	0,2	103,23%	6,4
z toho L1	3,0	3,0	2,0	2,0	0,0	0,0	100,00%	2,0
z toho L2	0,0	0,0	1,0	1,0	0,0	0,0	100,00%	1,0
z toho L3	4,4	4,2	3,2	3,4	0,0	0,2	106,25%	3,4
Sestry	0,0	0,0	0,0	0,0	0,0	0,0		0,0
Ostatní NLZP	15,0	15,0	15,0	15,0	0,0	0,0	100,00%	15,0
THP	2,5	2,5	2,5	2,7	0,0	0,2	108,00%	2,7
Dělník	0,5	0,5	0,5	0,0	0,0	-0,5	0,00%	0,0
Ostatní	4,2	3,8	3,8	3,8	0,0	0,0	100,00%	3,8

