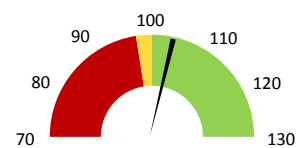
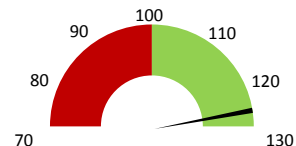


**Celkové body**

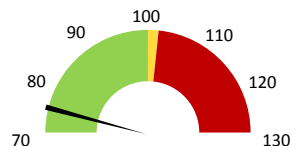
	2017	Skutečnost od počátku roku (1-5)				Plán (1-5) 2021
		2018	2019	2020	2021	
<b>Celkové body (tis.)</b>	<b>4 061</b>	<b>4 285</b>	<b>4 370</b>	<b>4 164</b>	<b>4 560</b>	<b>4 370</b>
Meziroční změna abs.		224	85	-206	396	190 Plnění abs.
Meziroční změna %		↑ 105,5%	↑ 102,0%	↓ 95,3%	↑ 109,5%	104,3% Plnění %


**Ambulantní body**

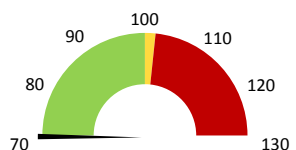
	2017	Skutečnost od počátku roku (1-5)				Plán (1-5) 2021
		2018	2019	2020	2021	
<b>Amb. body (tis.)</b>	<b>2 016</b>	<b>2 322</b>	<b>2 436</b>	<b>2 330</b>	<b>3 075</b>	<b>2 436</b>
Meziroční změna abs.		305	114	-106	745	639 Plnění abs.
Meziroční změna %		↑ 115,1%	↑ 104,9%	↓ 95,7%	↑ 132,0%	126,3% Plnění %


**Ostatní léky**

	2017	Skutečnost od počátku roku (1-5)				Plán (1-5) 2021
		2018	2019	2020	2021	
<b>Ostatní léky (tis.CZK)</b>	<b>0</b>	<b>0</b>	<b>0</b>	<b>0</b>	<b>0</b>	<b>0</b>
Meziroční změna abs.						0 Plnění abs.
Meziroční změna %			↓ -100,0%			74,8% Plnění %


**Zdravotnický materiál**

	2017	Skutečnost od počátku roku (1-5)				Plán (1-5) 2021
		2018	2019	2020	2021	
<b>Zdrav. materiál (tis.CZK)</b>	<b>0</b>	<b>0</b>	<b>0</b>	<b>0</b>	<b>0</b>	<b>0</b>
Meziroční změna abs.						Plnění abs.
Meziroční změna %						Plnění %



2019	2020	2021	Plán 2021	2021 vs. 2020	v %	Skutečnost vs. Plán 2021	v %
------	------	------	-----------	---------------	-----	--------------------------	-----

**FINANCE**

Náklady	3 819 810	3 541 439	4 818 552	4 339 757	1 277 112	136,06%	478 795	111,03%
<b>Náklady na spotřebu materiálu</b>	<b>3 395</b>	<b>11 788</b>	<b>11 880</b>	<b>5 289</b>	<b>92</b>	<b>100,78%</b>	<b>6 590</b>	<b>224,60%</b>
Léka a léčiva (bez center a §16)	0	0	312	417	312		-105	74,84%
Krevní přípravky	0	0	0	0	0			
Zdravotnické prostředky	0	0	236	0	236			
Potraviny	0	0	0	0	0			
Všeobecný materiál	2 137	9 806	2 728	3 184	-7 078	27,82%	-457	85,66%
Náhradní díly	0	0	0	0	0			
DDHM a textil	1 258	1 982	8 604	1 688	6 622	434,12%	6 916	509,70%
Ostatní spotřeba	132	132	590	0	459	448,67%		
<b>Náklady na služby</b>	<b>24 590</b>	<b>25 041</b>	<b>25 510</b>	<b>31 144</b>	<b>469</b>	<b>101,87%</b>	<b>-5 634</b>	<b>81,91%</b>
Ostatní služby	22 134	13 802	7 047	2 067	-6 754	51,06%	4 980	340,96%
<b>Spotřeba energie</b>	<b>44 094</b>	<b>42 598</b>	<b>46 033</b>	<b>45 293</b>	<b>3 435</b>	<b>108,06%</b>	<b>740</b>	<b>101,63%</b>
<b>Osobní náklady</b>	<b>3 640 521</b>	<b>3 388 750</b>	<b>4 669 129</b>	<b>4 237 685</b>	<b>1 280 379</b>	<b>137,78%</b>	<b>431 444</b>	<b>110,18%</b>
<b>Výnosy</b>	<b>5 258 922</b>	<b>6 714 353</b>	<b>7 640 175</b>		<b>925 822</b>	<b>113,79%</b>		
Tržby od ZP dle účetnictví	5 249 715	6 700 668	6 688 592	6 130 041	-12 076	99,82%	558 551	109,11%
CASH úhrady (bez tržeb od ZP za zdrav.pěči, bonusů, FKSP, náhrady pc)	8 457	12 935	38 425	375	25 490	297,07%	38 050	10246,10%

**PRODUKCE**
**AMBULANTNÍ PÉČE**

<b>Ambulantní body</b>	<b>2 435 527</b>	<b>2 329 756</b>	<b>3 074 894</b>		<b>745 138</b>	<b>131,98%</b>		
Počet ambulantních výkonů	6 546	6 143	7 646		1 503	124,47%		
ZUM/ZULP v CZK	5 040	6 630	8 610		1 980	129,86%		
<b>Hodnota ambulantní péče v CZK</b>	<b>2 708 475</b>	<b>2 639 254</b>	<b>3 329 496</b>		<b>690 241</b>	<b>126,15%</b>		
<b>Počet vyšetření celkem</b>	<b>3 143</b>	<b>2 816</b>	<b>2 783</b>		<b>-33</b>	<b>98,83%</b>		
z toho ambulantní vyšetření	1 772	1 656	1 867		211	112,74%		
<b>Počet URČ celkem</b>	<b>1 185</b>	<b>1 092</b>	<b>1 102</b>		<b>10</b>	<b>100,92%</b>		
z toho ambulantní URČ	651	634	732		98	115,46%		
<b>Počet návštěv</b>	<b>1 772</b>	<b>1 656</b>	<b>1 867</b>		<b>211</b>	<b>112,74%</b>		
Záchyt obrátové								
Záchyt množstevně								
<b>Celkové body</b>	<b>4 370 347</b>	<b>4 164 379</b>	<b>4 560 068</b>		<b>395 689</b>	<b>109,50%</b>		
Počet výkonů celkem	11 591	10 829	11 199		370	103,42%		

**HOSPITALIZAČNÍ PÉČE**
**DATA UZIS**

<b>Bez</b>	Počet lůžek k datu (potenciální kapacita)	0	0	0	0			
<b>LDN</b>	Průměrný počet lůžek za období	0	0	0	0			
<b>NIP</b>	Počet OD	0	0	0	0			
<b>DIOP</b>	Počet hospitalizací	0	0	0	0			
	Obloženost							
	Průměrná doba hospitalizace							
	<b>Vyžádaná péče (v tis. bodech)</b>	<b>0</b>	<b>0</b>	<b>0</b>	<b>0</b>			
	<b>Vyžádaná péče (v tis. CZK - hodnota péče)</b>	<b>0</b>	<b>0</b>	<b>0</b>	<b>0</b>			

**NÁSLEDNÁ PÉČE**
**DATA UZIS**

<b>LDN</b>	Počet lůžek k datu (potenciální kapacita)	0	0	0	0			
<b>NIP</b>	Průměrný počet lůžek za období	0	0	0	0			
<b>DIOP</b>	Počet OD	0	0	0	0			
	Počet hospitalizací	0	0	0	0			
	Obloženost							
	Průměrná doba hospitalizace							

**PERSONALISTIKA**
**ZAMĚŠTNANCI - Přepočtený evidenční stav**

Systemizace

<b>CELKEM</b>	<b>13,8</b>	<b>12,8</b>	<b>12,2</b>	<b>11,6</b>	<b>0,0</b>	<b>-0,6</b>	<b>95,08%</b>	<b>11,6</b>
<b>Lékaři celkem</b>	<b>0,0</b>	<b>0,0</b>	<b>0,0</b>	<b>0,0</b>	<b>0,0</b>	<b>0,0</b>		<b>0,0</b>
z toho L1	0,0	0,0	0,0	0,0	0,0	0,0		0,0
z toho L2	0,0	0,0	0,0	0,0	0,0	0,0		0,0
z toho L3	0,0	0,0	0,0	0,0	0,0	0,0		0,0
<b>Sestry</b>	<b>0,0</b>	<b>0,0</b>	<b>0,0</b>	<b>0,0</b>	<b>0,0</b>	<b>0,0</b>		<b>0,0</b>
Ostatní NLZP	0,0	0,0	0,0	0,0	0,0	0,0		0,0
THP	1,0	1,0	1,0	1,0	0,0	0,0	100,00%	1,0
Dělník	0,0	0,0	0,0	0,0	0,0	0,0		0,0
Ostatní	12,8	11,8	11,2	10,6	0,0	-0,6	94,64%	10,6

