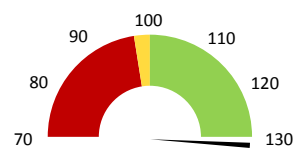
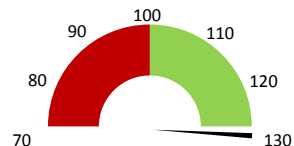


Celkové body

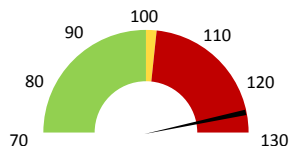
	2017	Skutečnost od počátku roku (1-5)				Plán (1-5) 2021
		2018	2019	2020	2021	
Celkové body (tis.)	41 924	51 958	54 181	62 561	77 289	54 181
Meziroční změna abs.		10 034	2 223	8 380	14 728	23 108 Plnění abs.
Meziroční změna %		↑ 123,9%	↑ 104,3%	↑ 115,5%	↑ 123,5%	142,7% Plnění %


Ambulantní body

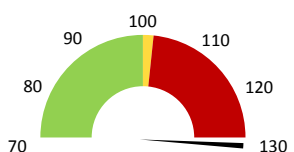
	2017	Skutečnost od počátku roku (1-5)				Plán (1-5) 2021
		2018	2019	2020	2021	
Amb. body (tis.)	16 926	22 228	24 498	33 564	37 772	24 498
Meziroční změna abs.		5 302	2 270	9 066	4 208	13 274 Plnění abs.
Meziroční změna %		↑ 131,3%	↑ 110,2%	↑ 137,0%	↑ 112,5%	154,2% Plnění %


Ostatní léky

	2017	Skutečnost od počátku roku (1-5)				Plán (1-5) 2021
		2018	2019	2020	2021	
Ostatní léky (tis.CZK)	13	12	14	12	19	15
Meziroční změna abs.		-1	2	-2	8	4 Plnění abs.
Meziroční změna %		↓ -8,8%	↓ 15,8%	↓ 87,5%	↑ 163,8%	125,8% Plnění %


Zdravotnický materiál

	2017	Skutečnost od počátku roku (1-5)				Plán (1-5) 2021
		2018	2019	2020	2021	
Zdrav. materiál (tis.CZK)	9 784	12 279	12 766	30 937	18 874	13 213
Meziroční změna abs.		2 495	488	18 170	-12 063	5 661 Plnění abs.
Meziroční změna %		↓ 25,5%	↓ 4,0%	↑ 242,3%	↓ 61,0%	142,8% Plnění %



2019	2020	2021	Plán 2021	2021 vs. 2020	v %	Skutečnost vs. Plán 2021	v %
------	------	------	-----------	---------------	-----	--------------------------	-----

FINANCE

Náklady	24 812 983	45 342 348	39 693 200	26 956 620	-5 649 148	87,54%	12 736 580	147,25%
Náklady na spotřebu materiálu	12 877 393	31 168 571	19 097 220	13 334 111	-12 071 351	61,27%	5 763 108	143,22%
Léka a léčiva (bez center a §16)	13 569	11 869	19 443	15 454	7 574	163,82%	3 989	125,81%
Krevní přípravky	0	0	0	0	0			
Zdravotnické prostředky	12 766 480	30 936 899	18 874 064	13 213 107	-12 062 834	61,01%	5 660 958	142,84%
Potraviny	0	0	0	0	0			
Všeobecný materiál	90 344	93 793	113 153	88 129	19 360	120,64%	25 024	128,40%
Náhradní díly	0	0	876	0	876			
DDHM a textil	7 000	126 010	89 683	17 421	-36 328	71,17%	72 262	514,80%
Ostatní spotřeba	263	264	264	0	0	99,92%		
Náklady na službu	320 049	511 095	636 824	409 937	125 730	124,60%	226 887	155,35%
Ostatní služby	157 786	155 858	140 335	300 129	-15 523	90,04%	-159 794	46,76%
Spotřeba energie	0	0	0	0	0			
Osobní náklady	10 525 357	12 499 935	18 928 617	12 263 745	6 428 682	151,43%	6 664 872	154,35%
Výnosy	56 395 315	88 184 458	107 864 887		19 680 428	122,32%		
Tržby od ZP dle účetnictví	56 125 897	86 533 955	103 966 020	67 488 319	17 432 066	120,14%	36 477 702	154,05%
CASH úhrady (bez tržeb od ZP za zdrav.péči, bonusů, FKSP, náhrady pc)	266 418	1 648 253	315 746	389 974	-1 332 507	19,16%	-74 228	80,97%

PRODUKCE
AMBULANTNÍ PÉČE

Ambulantní body	24 498 192	33 563 828	37 771 875		4 208 047	112,54%		
Počet ambulantních výkonů	100 905	90 329	89 204		-1 125	98,75%		
ZUM/ZULP v CZK	0	0	0		0			
Hodnota ambulantní péče v CZK	20 823 463	28 529 254	32 178 132		3 648 878	112,79%		
Počet vyšetření celkem	32 425	36 593	45 084		8 491	123,20%		
z toho ambulantní vyšetření	14 943	19 195	26 464		7 269	137,87%		
Počet URČ celkem	16 115	18 185	21 308		3 123	117,17%		
z toho ambulantní URČ	9 595	12 918	18 365		5 447	142,17%		
Počet návštěv								
Záchyt obrátově	86,9%							
Záchyt množstevně	77,8%							
Celkové body	54 180 722	62 561 002	77 288 900		14 727 898	123,54%		
Počet výkonů celkem	228 196	208 015	224 988		16 973	108,16%		

HOSPITALIZAČNÍ PÉČE
DATA UZIS

Bez	Počet lůžek k datu (potenciální kapacita)	0	0	0	0			
LDN	Průměrný počet lůžek za období	0	0	0	0			
NIP	Počet OD	0	0	0	0			
DIOP	Počet hospitalizací	0	0	0	0			
	Obloženost							
	Průměrná doba hospitalizace							
	Vyžádaná péče (v tis. bodech)	0	0	0	0			
	Vyžádaná péče (v tis. CZK - hodnota péče)	0	0	0	0			

NÁSLEDNÁ PÉČE
DATA UZIS

LDN	Počet lůžek k datu (potenciální kapacita)	0	0	0	0			
NIP	Průměrný počet lůžek za období	0	0	0	0			
DIOP	Počet OD	0	0	0	0			
	Počet hospitalizací	0	0	0	0			
	Obloženost							
	Průměrná doba hospitalizace							

PERSONALISTIKA
ZAMĚŠTNANCI - Přepočtený evidenční stav

Systemizace

CELKEM	38,5	36,9	37,6	39,8	0,0	2,3	105,99%	39,8
Lékaři celkem	5,5	3,9	5,3	5,5	0,0	0,3	104,76%	5,5
z toho L1	0,4	0,0	1,0	1,0	0,0	0,0	100,00%	1,0
z toho L2	0,0	0,2	0,6	0,9	0,0	0,3	141,67%	0,9
z toho L3	5,1	3,7	3,7	3,7	0,0	0,0	100,00%	3,7
Sestry	0,0	0,0	0,0	0,0	0,0	0,0		0,0
Ostatní NLZP	25,0	25,0	24,3	26,3	0,0	2,0	108,23%	26,3
THP	1,0	1,0	1,0	1,0	0,0	0,0	100,00%	1,0
Dělník	0,0	0,0	0,0	0,0	0,0	0,0		0,0
Ostatní	7,0	7,0	7,0	7,0	0,0	0,0	100,00%	7,0

