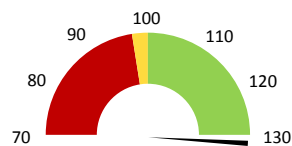
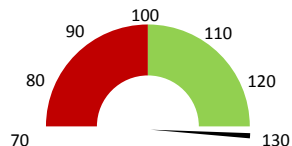


Celkové body

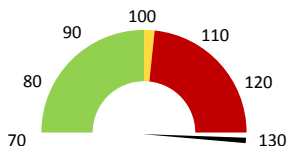
	2017	Skutečnost od počátku roku (1-5)				Plán (1-5) 2021
		2018	2019	2020	2021	
Celkové body (tis.)	38 899	43 267	46 092	35 626	68 346	46 092
Meziroční změna abs.		4 368	2 825	-10 467	32 721	22 254 Plnění abs.
Meziroční změna %		↑ 111,2%	↑ 106,5%	↓ 77,3%	↑ 191,8%	148,3% Plnění %


Ambulantní body

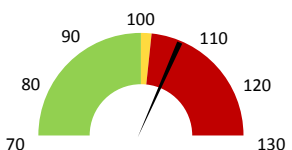
	2017	Skutečnost od počátku roku (1-5)				Plán (1-5) 2021
		2018	2019	2020	2021	
Amb. body (tis.)	32 354	34 782	36 643	28 320	56 158	36 643
Meziroční změna abs.		2 428	1 861	-8 323	27 839	19 516 Plnění abs.
Meziroční změna %		↑ 107,5%	↑ 105,3%	↓ 77,3%	↑ 198,3%	153,3% Plnění %


Ostatní léky

	2017	Skutečnost od počátku roku (1-5)				Plán (1-5) 2021
		2018	2019	2020	2021	
Ostatní léky (tis.CZK)	9	10	8	9	15	11
Meziroční změna abs.		1	-2	1	5	4 Plnění abs.
Meziroční změna %		↓ 13,1%	↓ -19,7%	↑ 112,5%	↑ 157,9%	138,5% Plnění %


Zdravotnický materiál

	2017	Skutečnost od počátku roku (1-5)				Plán (1-5) 2021
		2018	2019	2020	2021	
Zdrav. materiál (tis.CZK)	10 775	11 615	11 988	10 120	13 225	12 267
Meziroční změna abs.		840	373	-1 869	3 106	958 Plnění abs.
Meziroční změna %		↓ 7,8%	↓ 3,2%	↓ 84,4%	↑ 130,7%	107,8% Plnění %



Útvar: Ústav imunologie

Rok: 2021

Měsíc: Květen

Detail

2019	2020	2021	Plán 2021	2021 vs. 2020	v %	Skutečnost vs. Plán 2021	v %
------	------	------	-----------	---------------	-----	--------------------------	-----

FINANCE

Náklady	22 219 873	19 994 905	28 768 285	23 782 832	8 773 379	143,88%	4 985 453	120,96%
Náklady na spotřebu materiálu	12 105 106	10 244 634	13 393 710	12 395 960	3 149 076	130,74%	997 750	108,05%
Léka a léčiva (bez center a §16)	8 395	9 444	14 912	10 766	5 468	157,90%	4 146	138,52%
Krevní přípravky	0	0	0	0	0			
Zdravotnické prostředky	11 988 289	10 119 518	13 225 368	12 267 186	3 105 850	130,69%	958 182	107,81%
Potraviny	0	0	0	0	0			
Všeobecný materiál	97 225	73 180	122 116	113 556	48 936	166,87%	8 560	107,54%
Náhradní díly	499	0	0	0	0			
DDHM a textil	10 698	42 492	31 314	4 452	-11 178	73,69%	26 862	703,33%
Ostatní spotřeba	265	264	264	0	0	100,00%		
Náklady na službu	514 576	302 616	388 319	383 746	85 703	128,32%	4 573	101,19%
Ostatní služby	192 013	107 464	245 790	56 922	138 326	228,72%	188 868	431,80%
Spotřeba energie	297 256	281 932	295 025	294 525	13 093	104,64%	500	100,17%
Osobní náklady	8 415 480	8 329 279	13 580 561	9 815 870	5 251 282	163,05%	3 764 690	138,35%
Výnosy	51 844 288	47 534 241	114 386 392		66 852 151	240,64%		
Tržby od ZP dle účetnictví	51 613 506	47 100 292	100 508 823	62 244 795	53 408 532	213,39%	38 264 028	161,47%
CASH úhrady (bez tržeb od ZP za zdrav.péči, bonusů, FKSP, náhrady pc)	203 531	433 199	11 197 098	676 726	10 763 899	2584,75%	10 520 372	1654,60%

PRODUKCE
AMBULANTNÍ PÉČE

Ambulantní body	36 642 818	28 319 504	56 158 363		27 838 859	198,30%		
Počet ambulantních výkonů	68 022	53 923	78 081		24 158	144,80%		
ZUM/ZULP v CZK	0	0	652 625		652 625			
Hodnota ambulantní péče v CZK	26 451 363	20 600 136	42 903 755		22 303 619	208,27%		
Počet vyšetření celkem	7 772	5 981	8 173		2 192	136,65%		
z toho ambulantní vyšetření	6 306	4 877	7 060		2 183	144,76%		
Počet URČ celkem	6 225	4 680	6 717		2 037	143,53%		
z toho ambulantní URČ	5 333	4 030	6 054		2 024	150,22%		
Počet návštěv								
Záchyt obrátově								
Záchyt množstevně								
Celkové body	46 092 445	35 625 588	68 346 278		32 720 690	191,85%		
Počet výkonů celkem	80 377	64 693	87 565		22 872	135,35%		

HOSPITALIZAČNÍ PÉČE
DATA UZIS

Bez LDN NIP DIOP	Počet lůžek k datu (potenciální kapacita)	0	0	0	0			
	Průměrný počet lůžek za období	0	0	0	0			
	Počet OD	0	0	0	0			
	Počet hospitalizací	0	0	0	0			
	Obloženost							
	Průměrná doba hospitalizace							
	Vyžádaná péče (v tis. bodech)	0	0	0	0			
	Vyžádaná péče (v tis. CZK - hodnota péče)	0	0	0	0			

NÁSLEDNÁ PÉČE
DATA UZIS

LDN NIP DIOP	Počet lůžek k datu (potenciální kapacita)	0	0	0	0			
	Průměrný počet lůžek za období	0	0	0	0			
	Počet OD	0	0	0	0			
	Počet hospitalizací	0	0	0	0			
	Obloženost							
	Průměrná doba hospitalizace							

PERSONALISTIKA
ZAMĚŠTNANCI - Přepočtený evidenční stav

Systemizace

CELKEM	31,2	30,0	32,6	0,0	2,6	108,68%	32,6
Lékaři celkem	2,4	2,1	2,1	0,0	0,0	100,00%	2,1
z toho L1	0,0	0,0	0,0	0,0	0,0		0,0
z toho L2	0,0	0,0	0,0	0,0	0,0		0,0
z toho L3	2,4	2,1	2,1	0,0	0,0	100,00%	2,1
Sestry	1,0	1,0	1,0	0,0	0,0	100,00%	1,0
Ostatní NLZP	16,5	16,0	16,0	0,0	1,0	106,67%	16,0
THP	1,0	1,0	1,0	0,0	0,0	100,00%	1,0
Dělník	0,0	0,0	0,0	0,0	0,0		0,0
Ostatní	10,3	11,1	10,9	12,5	1,6	114,75%	12,5

