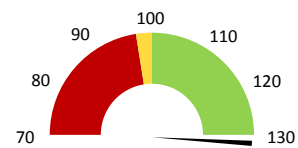
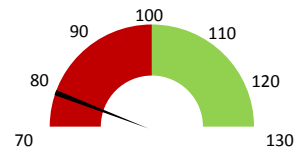


Celkové body

	2017	Skutečnost od počátku roku (1-5)				2021	Plán (1-5) 2021
		2018	2019	2020	2021		
Celkové body (tis.)	21	36	35	40	108	35	
Meziroční změna abs.		15	0	5	68	73 Plnění abs.	
Meziroční změna %		↑ 171,2%	↓ 98,6%	↑ 114,2%	↑ 269,9%	308,2% Plnění %	


Ambulantní body

	2017	Skutečnost od počátku roku (1-5)				2021	Plán (1-5) 2021
		2018	2019	2020	2021		
Amb. body (tis.)	0	1	3	2	2	3	
Meziroční změna abs.			2	-1	0	-1 Plnění abs.	
Meziroční změna %			↑ 420,7%	↓ 77,3%	→ 99,5%	76,9% Plnění %	



2019	2020	2021	Plán 2021	2021 vs. 2020	v %	Skutečnost vs. Plán 2021	v %
------	------	------	-----------	---------------	-----	--------------------------	-----

FINANCE

Náklady	779 315	1 054 502	1 020 793	907 073	-33 710	96,80%	113 720	112,54%
Náklady na spotřebu materiálu	225	490	4 242	0	3 752	866,04%		
Krevní přípravky	0	0	0	0	0			
Potraviny	0	0	0	0	0			
Všeobecný materiál	225	490	0	0	-490	0,00%		
Náhradní díly	0	0	0	0	0			
DDHM a textil	0	0	4 242	0	4 242			
Ostatní spotřeba	0	0	0	0	0			
Náklady na služby	0	0	0	0	0			
Ostatní služby	0	0	2 663	0	2 663	#####		
Spotřeba energie	0	0	0	0	0			
Osobní náklady	779 090	1 054 012	1 010 128	907 073	-43 884	95,84%	103 055	111,36%
Výnosy	41 079	64 407	385 816		321 409	599,03%		
Tržby od ZP dle účetnictví	41 079	64 407	159 499	59 159	95 092	247,64%	100 340	269,61%
CASH úhrady (bez tržeb od ZP za zdrav.pěči, bonusů, FKSP, náhrady pc)	0	0	0	131	0		-131	0,00%

PRODUKCE
AMBULANTNÍ PÉČE

Ambulantní body	2 987	2 308	2 296		-12	99,48%		
Počet ambulantních výkonů	9	7	6		-1	85,71%		
ZUM/ZULP v CZK	0	0	0		0			
Hodnota ambulantní péče v CZK	3 166	2 470	2 411		-59	97,62%		
Počet vyšetření celkem	130	137	431		294	314,60%		
z toho ambulantní vyšetření	9	7	6		-1	85,71%		
Počet URČ celkem	67	83	372		289	448,19%		
z toho ambulantní URČ	7	6	6		0	100,00%		
Počet návštěv	9	7	6		-1	85,71%		
Záchyt obrátově <small>detail</small>		29,1%	85,5%		1	293,67%		
Záchyt množstevně	100,0%	25,0%	66,7%		0	266,67%		
Celkové body	35 028	39 996	107 952		67 956	269,91%		
Počet výkonů celkem	129	136	448		312	329,41%		

HOSPITALIZAČNÍ PÉČE
DATA UZIS

Bez	Počet lůžek k datu (potenciální kapacita)	0	0	0	0			
LDN	Průměrný počet lůžek za období	0	0	0	0			
NIP	Počet OD	0	0	0	0			
DIOP	Počet hospitalizací	0	0	0	0			
	Obložnost							
	Průměrná doba hospitalizace							
	Vyžádaná péče (v tis. bodech)	0	0	0	0			
	Vyžádaná péče (v tis. CZK - hodnota péče)	0	0	0	0			

NÁSLEDNÁ PÉČE
DATA UZIS

LDN	Počet lůžek k datu (potenciální kapacita)	0	0	0	0			
NIP	Průměrný počet lůžek za období	0	0	0	0			
DIOP	Počet OD	0	0	0	0			
	Počet hospitalizací	0	0	0	0			
	Obložnost							
	Průměrná doba hospitalizace							

PERSONALISTIKA
ZAMĚŠTNANCI - Přepočtený evidenční stav
Systemizace

CELKEM	3,4	2,9	4,4	2,9	0,0	-1,5	65,52%	2,9
Lékaři celkem	2,5	1,5	2,5	1,5	0,0	-1,0	60,00%	1,5
z toho L1	0,0	0,0	1,0	0,0	0,0	-1,0	0,00%	0,0
z toho L2	0,0	0,0	0,0	0,0	0,0	0,0		0,0
z toho L3	2,5	1,5	1,5	1,5	0,0	0,0	100,00%	1,5
Sestry	0,0	0,0	0,0	0,0	0,0	0,0		0,0
Ostatní NLZP	0,0	0,0	0,0	0,0	0,0	0,0		0,0
THP	0,6	1,1	1,6	1,1	0,0	-0,5	68,75%	1,1
Dělník	0,0	0,0	0,0	0,0	0,0	0,0		0,0
Ostatní	0,3	0,3	0,3	0,3	0,0	0,0	100,00%	0,3

LÉKAŘI - PRESKRIPCE za období 1-5/2021



Útvar: Ústav farmakologie

Rok: 2021

	Předepsáno												Zachyceno		
	Leden	Únor	Březen	Duben	Květen	Červen	Červenec	Srpen	Září	Říjen	Listopad	Prosinec	Rok Celkem	Rok celkem	%
Preskribující lékaři celkem	359	0	88	297	98	0	0	0	0	0	0	0	842	720	85,5%