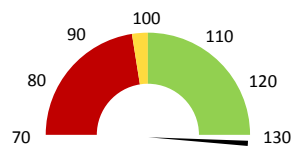
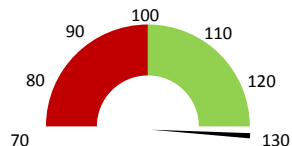


Celkové body

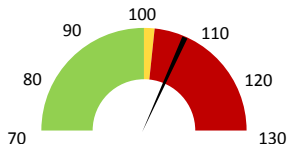
	2017	Skutečnost od počátku roku (1-5)				Plán (1-5) 2021
		2018	2019	2020	2021	
Celkové body (tis.)	19 891	22 120	15 918	31 894	102 622	15 918
Meziroční změna abs.		↓ 2 229	↓ -6 201	↑ 15 975	↑ 70 728	↑ 86 703 Plnění abs.
Meziroční změna %		↑ 111,2%	↓ 72,0%	↑ 200,4%	↑ 321,8%	↑ 644,7% Plnění %


Ambulantní body

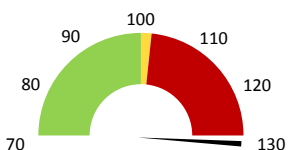
	2017	Skutečnost od počátku roku (1-5)				Plán (1-5) 2021
		2018	2019	2020	2021	
Amb. body (tis.)	15 258	14 608	11 165	27 523	99 202	11 165
Meziroční změna abs.		↓ -650	↓ -3 443	↑ 16 358	↑ 71 679	↑ 88 037 Plnění abs.
Meziroční změna %		↓ 95,7%	↓ 76,4%	↑ 246,5%	↑ 360,4%	↑ 888,5% Plnění %


Ostatní léky

	2017	Skutečnost od počátku roku (1-5)				Plán (1-5) 2021
		2018	2019	2020	2021	
Ostatní léky (tis.CZK)	7	17	6	0	4	4
Meziroční změna abs.		↑ 11	↓ -12	↓ -5	↑ 4	↑ 0 Plnění abs.
Meziroční změna %		↑ 165,9%	↓ -68,2%	↓ 8,0%	↑ 994,8%	↑ 107,9% Plnění %


Zdravotnický materiál

	2017	Skutečnost od počátku roku (1-5)				Plán (1-5) 2021
		2018	2019	2020	2021	
Zdrav. materiál (tis.CZK)	2 868	2 836	2 948	7 771	21 675	3 068
Meziroční změna abs.		↓ -32	↑ 111	↑ 4 823	↑ 13 904	↑ 18 606 Plnění abs.
Meziroční změna %		↓ -1,1%	↑ 3,9%	↑ 263,6%	↑ 278,9%	↑ 706,4% Plnění %



2019	2020	2021	Plán 2021	2021 vs. 2020	v %	Skutečnost vs. Plán 2021	v %
------	------	------	-----------	---------------	-----	--------------------------	-----

FINANCE

Náklady	5 187 433	10 166 824	28 766 831	5 726 488	18 600 007	282,95%	23 040 344	502,35%
Náklady na spotřebu materiálu	2 968 971	7 925 523	21 767 887	3 102 759	13 842 364	274,66%	18 665 129	701,57%
Léka a léčiva (bez center a §16)	5 563	447	4 446	4 119	3 999	994,79%	327	107,94%
Krevní přípravky	0	0	0	0	0			
Zdravotnické prostředky	2 947 923	7 770 833	21 674 942	3 068 466	13 904 109	278,93%	18 606 475	706,38%
Potraviny	0	0	0	0	0			
Všeobecný materiál	15 485	89 445	28 604	20 902	-60 841	31,98%	7 702	136,85%
Náhradní díly	0	0	0	0	0			
DDHM a textil	0	64 798	59 895	9 271	-4 904	92,43%	50 624	646,04%
Ostatní spotřeba	2	0	-1	0	-1			
Náklady na služby	150 920	352 492	442 501	154 520	90 009	125,54%	287 980	286,37%
Ostatní služby	17 001	21 962	113 139	10 433	91 177	515,16%	102 705	1084,41%
Spotřeba energie	117 587	111 505	116 616	115 008	5 111	104,58%	1 608	101,40%
Osobní náklady	1 919 071	1 754 533	6 188 669	2 238 291	4 434 136	352,72%	3 950 378	276,49%
Výnosy	17 536 700	51 811 963	145 407 740		93 595 777	280,65%		
Tržby od ZP dle účetnictví	16 992 823	51 811 963	139 936 008	20 952 477	88 124 045	270,08%	118 983 531	667,87%
CASH úhrady (bez tržeb od ZP za zdrav.péči, bonusů, FKSP, náhrady pc)	543 876	0	4 099 443	0	4 099 443			

PRODUKCE
AMBULANTNÍ PÉČE

Ambulantní body	11 165 279	27 522 862	99 202 144		71 679 282	360,44%		
Počet ambulantních výkonů	2 408	20 702	70 526		49 824	340,67%		
ZUM/ZULP v CZK	11 716	648 538	223 209		-425 329	34,42%		
Hodnota ambulantní péče v CZK	8 943 939	23 592 553	83 702 283		60 109 730	354,78%		
Počet vyšetření celkem	680	10 369	56 870		46 501	548,46%		
z toho ambulantní vyšetření	493	10 192	56 565		46 373	554,99%		
Počet URČ celkem	501	8 528	46 512		37 984	545,40%		
z toho ambulantní URČ	404	8 426	46 332		37 906	549,87%		
Počet návštěv								
Záchyt obrátově								
Záchyt množstevně								
Celkové body	15 918 408	31 893 888	102 621 788		70 727 900	321,76%		
Počet výkonů celkem	3 606	21 629	71 494		49 865	330,55%		

HOSPITALIZAČNÍ PÉČE
DATA UZIS

Bez	Počet lůžek k datu (potenciální kapacita)	0	0	0	0			
LDN	Průměrný počet lůžek za období	0	0	0	0			
NIP	Počet OD	0	0	0	0			
DIOP	Počet hospitalizací	0	0	0	0			
	Obloženost							
	Průměrná doba hospitalizace							
	Vyžádaná péče (v tis. bodech)	0	0	0	0			
	Vyžádaná péče (v tis. CZK - hodnota péče)	0	0	0	0			

NÁSLEDNÁ PÉČE
DATA UZIS

LDN	Počet lůžek k datu (potenciální kapacita)	0	0	0	0			
NIP	Průměrný počet lůžek za období	0	0	0	0			
DIOP	Počet OD	0	0	0	0			
	Počet hospitalizací	0	0	0	0			
	Obloženost							
	Průměrná doba hospitalizace							

PERSONALISTIKA
ZAMĚŠTNANCI - Přepočtený evidenční stav

Systemizace

	13,2	8,2	8,0	12,8	0,0	4,9	161,01%	12,8
CELKEM	13,2	8,2	8,0	12,8	0,0	4,9	161,01%	12,8
Lékaři celkem	1,2	0,8	0,8	0,9	0,0	0,1	106,25%	0,9
z toho L1	0,0	0,0	0,0	0,0	0,0	0,0		0,0
z toho L2	0,3	0,3	0,3	0,3	0,0	0,0	100,00%	0,3
z toho L3	0,9	0,5	0,5	0,6	0,0	0,1	110,00%	0,6
Sestry	0,0	0,0	0,0	0,0	0,0	0,0		0,0
Ostatní NLZP	6,0	3,0	4,0	5,0	0,0	1,0	125,00%	5,0
THP	0,1	0,4	0,3	1,1	0,0	0,8	350,00%	1,1
Dělník	0,0	0,0	0,0	0,0	0,0	0,0		0,0
Ostatní	6,0	4,0	2,9	5,9	0,0	3,1	207,02%	5,9

