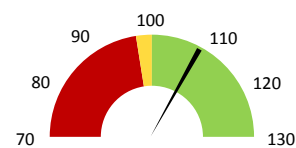


Útvar: **Lékárna**

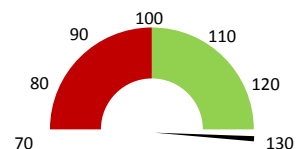
 Rok:

 Měsíc:
Celkové body

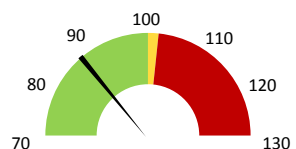
	2017	Skutečnost od počátku roku (1-5)				Plán (1-5) 2021
		2018	2019	2020	2021	
Celkové body (tis.)	0	90	579	638	634	579
Meziroční změna abs.			489	60	-4	55 Plnění abs.
Meziroční změna %		↑ 642,4%	↑ 110,3%	→ 99,3%	↓ 109,6%	Plnění %


Ambulantní body

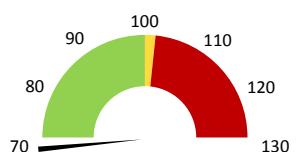
	2017	Skutečnost od počátku roku (1-5)				Plán (1-5) 2021
		2018	2019	2020	2021	
Amb. body (tis.)	0	6	20	13	29	20
Meziroční změna abs.			15	-7	16	9 Plnění abs.
Meziroční změna %		↑ 361,6%	↓ 64,6%	↑ 220,3%	↓ 142,4%	Plnění %


Ostatní léky

	2017	Skutečnost od počátku roku (1-5)				Plán (1-5) 2021	
		2018	2019	2020	2021		
Ostatní léky (tis.CZK)	28	32	21	42	28	32	
Meziroční změna abs.		4	-11	20	-14	-4 Plnění abs.	
Meziroční změna %		↓ 12,7%	↓ -32,9%	↑ 194,2%	↓ 66,2%	↓ 86,8%	Plnění %


Zdravotnický materiál

	2017	Skutečnost od počátku roku (1-5)				Plán (1-5) 2021	
		2018	2019	2020	2021		
Zdrav. materiál (tis.CZK)	995	988	1 227	1 024	413	1 089	
Meziroční změna abs.		-7	240	-204	-611	-677 Plnění abs.	
Meziroční změna %		↓ -0,7%	↓ 24,3%	↓ 83,4%	↓ 40,3%	↓ 37,9%	Plnění %



Útvar: **Lékárna**

 Rok: **2021**

 Měsíc: **Květen**

Detail

2019	2020	2021	Plán 2021	2021 vs. 2020	v %	Skutečnost vs. Plán 2021	v %
------	------	------	-----------	---------------	-----	--------------------------	-----

FINANCE

Náklady	170 094 988	157 321 892	177 194 075	179 335 529	19 872 183	112,63%	-2 141 453	98,81%
Náklady na spotřebu materiálu	1 689 857	1 533 655	962 388	1 494 189	-571 267	62,75%	-531 800	64,41%
Léka a léčiva (bez center a §16)	21 486	41 719	27 631	31 845	-14 087	66,23%	-4 214	86,77%
Krevní přípravky	0	0	0	0	0			
Zdravotnické prostředky	1 227 026	1 023 522	412 624	1 089 159	-610 898	40,31%	-676 535	37,88%
Potraviny	0	0	0	0	0			
Všeobecný materiál	367 619	266 196	356 767	322 294	90 571	134,02%	34 474	110,70%
Náhradní díly	7 752	7 821	6 329	5 453	-1 492	80,93%	877	116,08%
DDHM a textil	65 974	194 397	159 037	45 438	-35 361	81,81%	113 598	350,00%
Ostatní spotřeba	705 053	182	24	0	-158	13,10%		
Náklady na službu	1 447 247	1 378 469	1 259 518	1 243 762	-118 951	91,37%	15 756	101,27%
Ostatní služby	173 535	164 209	186 383	132 364	22 174	113,50%	54 019	140,81%
Spotřeba energie	961 910	915 318	962 796	956 437	47 478	105,19%	6 359	100,66%
Osobní náklady	20 528 265	21 289 867	30 869 915	23 985 112	9 580 047	145,00%	6 884 803	128,70%
Výnosy	183 767 660	170 139 988	190 308 366		20 168 378	111,85%		
Tržby od ZP dle účetnictví	6 064 549	6 906 661	7 706 053	7 469 520	799 392	111,57%	236 534	103,17%
CASH úhrady (bez tržeb od ZP za zdrav.pěči, bonusů, FKSP, náhrady pc)	177 638 516	163 174 772	175 209 935	185 886 947	12 035 363	107,38%	-10 677 012	94,26%

PRODUKCE
AMBULANTNÍ PÉČE

Ambulantní body	20 345	13 153	28 980		15 827	220,33%		
Počet ambulantních výkonů	103	63	134		71	212,70%		
ZUM/ZULP v CZK	0	0	0		0			
Hodnota ambulantní péče v CZK	20 345	13 153	30 139		16 986	229,14%		
Počet vyšetření celkem	2 572	2 904	2 704		-200	93,11%		
z toho ambulantní vyšetření	93	44	99		55	225,00%		
Počet URČ celkem	1 718	1 869	1 573		-296	84,16%		
z toho ambulantní URČ	66	39	83		44	212,82%		
Počet návštěv	93	44	99		55	225,00%		
Záchyt obrátově								
Záchyt množstevně								
Celkové body	578 612	638 451	634 004		-4 447	99,30%		
Počet výkonů celkem	3 078	3 410	3 126		-284	91,67%		

HOSPITALIZAČNÍ PÉČE
DATA UZIS

Bez	Počet lůžek k datu (potenciální kapacita)	0	0	0	0			
LDN	Průměrný počet lůžek za období	0	0	0	0			
NIP	Počet OD	0	0	0	0			
DIOP	Počet hospitalizací	0	0	0	0			
	Obloženost							
	Průměrná doba hospitalizace							
	Vyžádaná péče (v tis. bodech)	0	0	0	0			
	Vyžádaná péče (v tis. CZK - hodnota péče)	0	0	0	0			

NÁSLEDNÁ PÉČE
DATA UZIS

LDN	Počet lůžek k datu (potenciální kapacita)	0	0	0	0			
NIP	Průměrný počet lůžek za období	0	0	0	0			
DIOP	Počet OD	0	0	0	0			
	Počet hospitalizací	0	0	0	0			
	Obloženost							
	Průměrná doba hospitalizace							

PERSONALISTIKA
ZAMĚŠTNANCI - Přepočtený evidenční stav

Systemizace

CELKEM	87,8	85,0	85,0	85,6	0,0	0,6	100,71%	85,6
Lékaři celkem	0,0	0,0	0,0	0,0	0,0	0,0		0,0
z toho L1	0,0	0,0	0,0	0,0	0,0	0,0		0,0
z toho L2	0,0	0,0	0,0	0,0	0,0	0,0		0,0
z toho L3	0,0	0,0	0,0	0,0	0,0	0,0		0,0
Sestry	0,0	0,0	0,0	0,0	0,0	0,0		0,0
Ostatní NLZP	56,0	54,5	53,5	52,5	0,0	-1,0	98,13%	52,5
THP	1,0	1,0	1,0	1,0	0,0	0,0	100,00%	1,0
Dělník	0,0	0,0	0,0	0,0	0,0	0,0		0,0
Ostatní	30,8	29,6	30,5	32,1	0,0	1,6	105,24%	32,1

