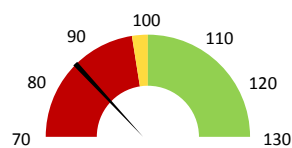
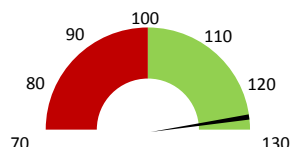


Celkové body

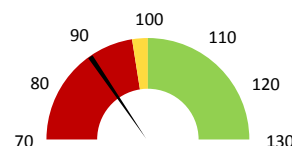
	2017	Skutečnost od počátku roku (1-5)			2021	Plán (1-5) 2021	
		2018	2019	2020			
Celkové body (tis.)	48 147	49 675	53 169	39 553	45 489	53 169	
Mezoroční změna abs.		1 528	3 494	-13 616	5 936	-7 681	Plnění abs.
Mezoroční změna %		↑ 103,2%	↑ 107,0%	↓ 74,4%	↑ 115,0%	85,6%	Plnění %


Ambulantní body

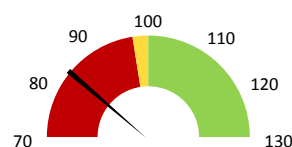
	2017	Skutečnost od počátku roku (1-5)			2021	Plán (1-5) 2021	
		2018	2019	2020			
Amb. body (tis.)	564	670	663	614	842	663	
Mezoroční změna abs.		106	-7	-50	229	179	Plnění abs.
Mezoroční změna %		↑ 118,9%	↓ 99,0%	↓ 92,5%	↑ 137,3%	126,9%	Plnění %


Casemix a počet případů - přijímající oddělení

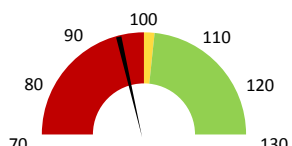
	2017	Skutečnost od počátku roku (1-5)			2021	Plán (1-5) 2021	
		2018	2019	2020			
Casemix (CM)	1 935	1 991	2 235	1 723	1 976	2 235	
Mezoroční změna abs.		57	243	-512	253	-259	Plnění abs.
Mezoroční změna %		↓ 2,9%	↓ 12,2%	↓ 77,1%	↑ 114,7%	88,4%	Plnění %
Počet případů (PP)	248	257	271	212	312	271	
Mezoroční změna abs.		9	14	-59	100	41	Plnění abs.
Mezoroční změna %		↓ 3,6%	↓ 5,4%	↓ 78,2%	↑ 147,2%	115,1%	Plnění %
LOS - skutečnost (dny)	11,31	10,11	10,25	10,40	8,59		
Mezoroční změna abs.		-1,19	0,14	0,15	-1,81		
Mezoroční změna %		● -10,6%	● 1,4%	● 101,5%	● 82,6%		
ALOS - dle DRG (dny)	11,11	11,11	11,71	11,58	10,27		


Casemix a počet případů - propouštějící oddělení

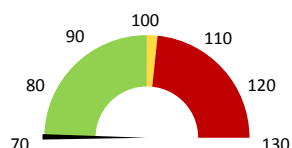
	2017	Skutečnost od počátku roku (1-5)			2021	Plán (1-5) 2021	
		2018	2019	2020			
Casemix (CM)	2 616	2 550	2 796	2 196	2 332	2 796	
Mezoroční změna abs.		-65	245	-600	136	-464	Plnění abs.
Mezoroční změna %		↓ -2,5%	↓ 9,6%	↓ 78,5%	↑ 106,2%	83,4%	Plnění %
Počet případů (PP)	309	311	327	259	350	327	
Mezoroční změna abs.		2	16	-68	91	23	Plnění abs.
Mezoroční změna %		↓ 0,6%	↓ 5,1%	↓ 79,2%	↑ 135,1%	107,0%	Plnění %
LOS - skutečnost (dny)	12,30	10,78	10,83	10,83	9,12		
Mezoroční změna abs.		-1,52	0,05	0,01	-1,72		
Mezoroční změna %		● -12,4%	● 0,4%	● 100,1%	● 84,2%		
ALOS - dle DRG (dny)	11,97	11,80	12,38	12,02	10,71		


Ošetřovací dny

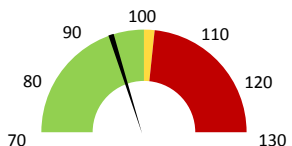
	2017	Skutečnost od počátku roku (1-5)			2021	Plán (1-5) 2021	
		2018	2019	2020			
Ošetř. Dny	3 413	3 216	3 175	2 606	3 031	3 175	
Mezoroční změna abs.		-197	-41	-569	425	-144	Plnění abs.
Mezoroční změna %		↓ -5,8%	↓ -1,3%	↓ 82,1%	↑ 116,3%	95,5%	Plnění %


Centrové léky

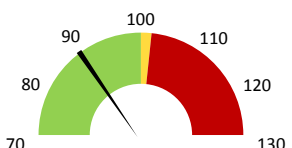
	2017	Skutečnost od počátku roku (1-5)			2021	Plán (1-5) 2021	
		2018	2019	2020			
Centrové léky (tis.CZK)	0	0	0	0	0	0	
Mezoroční změna abs.							Plnění abs.
Mezoroční změna %							Plnění %


Ostatní léky

	2017	Skutečnost od počátku roku (1-5)			2021	Plán (1-5) 2021	
		2018	2019	2020			
Ostatní léky (tis.CZK)	3 472	4 820	5 284	3 735	4 786	5 090	
Mezoroční změna abs.		1 347	465	-1 549	1 051	-304	Plnění abs.
Mezoroční změna %		↓ 38,8%	↓ 9,6%	↓ 70,7%	↑ 128,1%	94,0%	Plnění %


Zdravotnický materiál

	2017	Skutečnost od počátku roku (1-5)			2021	Plán (1-5) 2021	
		2018	2019	2020			
Zdrav. materiál (tis.CZK)	14 540	16 027	19 243	15 543	17 984	20 352	
Mezoroční změna abs.		1 487	3 215	-3 700	2 441	-2 368	Plnění abs.
Mezoroční změna %		↓ 10,2%	↓ 20,1%	↓ 80,8%	↑ 115,7%	88,4%	Plnění %


Obložnost

	2017	Skutečnost od počátku roku (1-5)			2021
		2018	2019	2020	
Obložnost (%)	71,5%	67,6%	67,2%	55,0%	62,7%
Mezoroční změna %		↓ -5,5%	↓ -0,6%	↓ 81,9%	↑ 113,9%

Útvar: **Kardiologická klinika**

 Rok: **2021**

 Měsíc: **Květen**

Detail

2019	2020	2021	Plán 2021	2021 vs. 2020	v %	Skutečnost vs. Plán 2021	v %
------	------	------	-----------	---------------	-----	--------------------------	-----

FINANCE

Náklady	79 600 339	73 238 640	88 004 812	83 051 897	14 766 172	120,16%	4 952 915	105,96%
Náklady na spotřebu materiálu	28 071 390	22 218 109	26 169 373	28 935 595	3 951 263	117,78%	-2 766 223	90,44%
Lékařská a léčiva (bez center a §16)	5 284 422	3 735 432	4 785 968	5 090 428	1 050 535	128,12%	-304 460	94,02%
Krevní přípravky	2 286 320	1 748 720	2 132 480	2 269 821	383 760	121,95%	-137 341	93,95%
Zdravotnické prostředky	19 242 607	15 542 693	17 984 151	20 351 849	2 441 458	115,71%	-2 367 698	88,37%
Potraviny	265 160	235 798	263 042	281 077	27 244	111,55%	-18 035	93,58%
Všeobecný materiál	373 273	343 282	332 974	371 283	-10 308	97,00%	-38 309	89,68%
Náhradní díly	328 784	300 059	315 976	349 579	15 917	105,30%	-33 604	90,39%
DDHM a textil	290 824	312 126	354 784	221 558	42 657	113,67%	133 225	160,13%
Ostatní spotřeba	3 872 023	3 500 462	2 098 770	0	-1 401 692	59,96%		
Náklady na služby	2 842 187	2 653 110	2 899 048	3 383 613	245 938	109,27%	-484 565	85,68%
Ostatní služby	155 425	95 977	86 687	64 990	-9 290	90,32%	21 697	133,38%
Spotřeba energie	1 088 944	1 034 617	1 086 130	1 086 747	51 513	104,98%	-617	99,94%
Osobní náklady	40 298 173	41 732 966	53 243 472	47 073 708	11 510 505	127,58%	6 169 764	113,11%
Centrové léky dle NIS (sml. I nesml.)	0	0	0	0	0			
Centrové léky dle účetnictví	0	0	0	0	0			
§16 dle NIS (sml. I nesml.)	0	0	0	0	0			
§16 dle účetnictví	0	0	0	0	0			
Výnosy	84 710 945	74 746 048	91 878 240		17 132 193	122,92%		
Tržby od ZP dle účetnictví	84 689 433	74 730 677	82 989 617	98 310 364	8 258 940	111,05%	-15 320 748	84,42%
CASH úhrady (bez tržeb od ZP za zdrav.pěči, bonusů, FKSP, náhrady pc)	262	6 371	2 189	890	-4 182	34,36%	1 298	245,82%

PRODUKCE
AMBULANTNÍ PÉČE

Ambulantní body	663 448	613 538	842 167		228 629	137,26%		
Počet ambulantních výkonů	1 780	2 149	2 980		831	138,67%		
ZUM/ZULP v CZK	152 473	199 768	283 220		83 452	141,77%		
Hodnota ambulantní péče v CZK	855 728	856 254	1 167 707		311 453	136,37%		
Počet vyšetření celkem	1 480	1 980	2 562		582	129,39%		
z toho ambulantní vyšetření	758	1 359	1 917		558	141,06%		
Počet URČ celkem	1 047	1 077	1 366		289	126,83%		
z toho ambulantní URČ	582	660	813		153	123,18%		
Počet návštěv	732	1 356	1 912		556	141,00%		
Záchyt obrátově	59,6%	42,0%	45,1%		0	107,31%		
Záchyt množstevně	59,3%	51,6%	57,7%		0	111,84%		
Celkové body	53 169 393	39 553 011	45 488 559		5 935 548	115,01%		
Počet výkonů celkem	25 238	21 175	20 166		-1 009	95,23%		

HOSPITALIZAČNÍ PÉČE

Přijímající	DRG	Casemix	2 235	1 723	1 976	253	114,67%		
		Počet případů	271	212	312	100	147,17%		
		CMI	8,25	8,13	6,33	-1,8	77,92%		
	ALOS	LOS - skutečnost	10,3	10,4	8,6	-1,8	82,62%		
		ALOS dle DRG	11,7	11,6	10,3	-1,3	88,62%		
		bez CC	61,3%	59,9%	69,4%	9,5%	115,86%		
Propouštějící	Komorb.	s CC	28,8%	25,9%	18,8%	-7,2%	72,27%		
		s MCC	10,0%	14,2%	11,8%	-2,3%	83,68%		
	DRG	Casemix	2 796	2 196	2 332	136	106,21%		
		Počet případů	327	259	350	91	135,14%		
		CMI	8,55	8,48	6,66	-1,8	78,59%		
	ALOS	LOS - skutečnost	10,8	10,8	9,1	-1,7	84,15%		
	ALOS dle DRG	12,4	12,0	10,7	-1,3	89,15%			
	bez CC	59,0%	58,3%	69,7%	11,4%	119,52%			
Komorb.	s CC	29,1%	25,5%	17,2%	-8,3%	67,50%			
	s MCC	11,9%	16,2%	13,1%	-3,1%	80,90%			
- v tom ukončeno/nevykázáno:		Počet případů	0	0	8				
	CM	0	0	69					

DATA UZIS

Bez	Počet lůžek k datu (potenciální kapacita)	32	32	32	0	100,00%		
LDN	Průměrný počet lůžek za období	31	31	32	1	102,75%		
NIP	Počet OD	3 175	2 606	3 031	425	116,31%		
DIOP	Počet hospitalizací	347	278	404	126	145,32%		
	Obloženost	67,2%	55,0%	62,7%	0	113,95%		
	Průměrná doba hospitalizace							
	Vyžádaná péče (v tis. bodech)	5 982	4 999	7 828	2 829	156,60%		
	Vyžádaná péče (v tis. CZK - hodnota péče)	4 811	5 180	8 757	3 577	169,05%		

NÁSLEDNÁ PÉČE
DATA UZIS

LDN	Počet lůžek k datu (potenciální kapacita)	0	0	0	0			
NIP	Průměrný počet lůžek za období	0	0	0	0			
DIOP	Počet OD	0	0	0	0			
	Počet hospitalizací	0	0	0	0			
	Obloženost							
	Průměrná doba hospitalizace							

PERSONALISTIKA
ZAMĚŠTNANCI - Přepočtený evidenční stav

Systemizace

CELKEM	98,2	95,8	98,0	93,8	0,0	-4,3	95,66%	93,8
Lékaři celkem	21,0	22,0	22,0	22,0	0,0	0,0	100,00%	22,0
z toho L1	0,0	1,0	1,0	0,0	0,0	-1,0	0,00%	0,0
z toho L2	3,0	3,0	3,0	3,0	0,0	0,0	100,00%	3,0
z toho L3	18,0	18,0	18,0	19,0	0,0	1,0	105,56%	19,0
Sestry	59,2	56,8	57,5	57,0	0,0	-0,5	99,13%	57,0
Ostatní NLZP	15,0	14,0	15,5	12,8	0,0	-2,8	82,26%	12,8
THP	2,0	2,0	2,0	2,0	0,0	0,0	100,00%	2,0
Dělník	0,0	0,0	0,0	0,0	0,0	0,0		0,0
Ostatní	1,0	1,0	1,0	0,0	0,0	-1,0	0,00%	0,0

LÉKAŘI - PRESKRIPCE za období 1-5/2021

FAKULTNÍ NEMOCNICE*
OLOMOUC

Útvar: Kardiologická klinika

Rok: 2021

	Předepsáno												Zachyceno		
	Leden	Únor	Březen	Duben	Květen	Červen	Červenec	Srpen	Září	Říjen	Listopad	Prosinec	Rok Celkem	Rok celkem	%
Preskribující lékaři celkem	137 686	131 190	166 290	164 115	182 046	0	0	0	0	0	0	0	781 327	352 545	45,1%