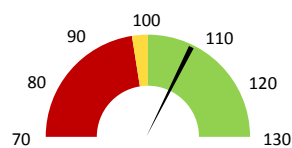
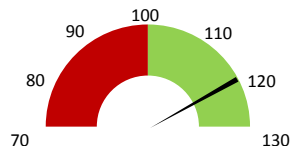


Celkové body

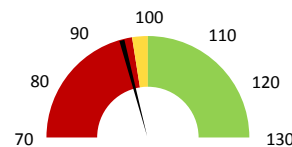
	2017	Skutečnost od počátku roku (1-5)			2021	Plán (1-5) 2021	
		2018	2019	2020			
Celkové body (tis.)	1 349 823	1 355 699	1 395 098	1 251 363	1 516 758	1 395 098	
Meziroční změna abs.		↑ 5 875	↑ 39 399	↓ 143 735	265 394	121 660	Plnění abs.
Meziroční změna %		→ 100,4%	↑ 102,9%	↓ 89,7%	↑ 121,2%	108,7%	Plnění %


Ambulantní body

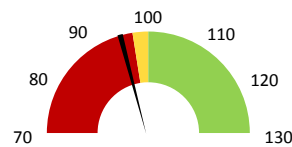
	2017	Skutečnost od počátku roku (1-5)			2021	Plán (1-5) 2021	
		2018	2019	2020			
Amb. body (tis.)	582 550	568 769	598 929	557 208	719 266	598 929	
Meziroční změna abs.		↓ 13 781	↑ 30 160	↓ 41 721	162 059	120 337	Plnění abs.
Meziroční změna %		↓ 97,6%	↑ 105,3%	↓ 93,0%	↑ 129,1%	120,1%	Plnění %


Casemix a počet případů - přijímající oddělení

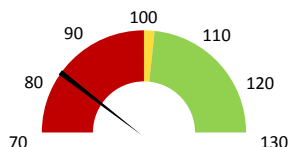
	2017	Skutečnost od počátku roku (1-5)			2021	Plán (1-5) 2021	
		2018	2019	2020			
Casemix (CM)	34 888	35 805	36 326	31 809	34 479	36 326	
Meziroční změna abs.		917	521	↓ 4 517	2 669	↓ 1 848	Plnění abs.
Meziroční změna %		↓ 2,6%	↓ 1,5%	↓ 87,6%	↑ 108,4%	94,9%	Plnění %
Počet případů (PP)	21 415	21 778	22 091	18 549	17 942	22 091	
Meziroční změna abs.		363	313	↓ 3 542	-607	↓ 4 149	Plnění abs.
Meziroční změna %		↓ 1,7%	↓ 1,4%	↓ 84,0%	↓ 96,7%	81,2%	Plnění %
LOS - skutečnost (dny)	6,87	6,69	6,57	6,43	6,43		
Meziroční změna abs.		-0,18	-0,12	-0,14	0,00		
Meziroční změna %		● -2,6%	● -1,7%	● 97,9%	● 99,9%		
ALOS - dle DRG (dny)	6,76	6,70	6,72	6,85	7,21		


Casemix a počet případů - propouštějící oddělení

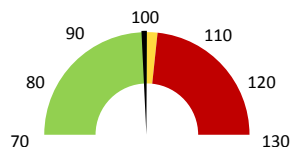
	2017	Skutečnost od počátku roku (1-5)			2021	Plán (1-5) 2021	
		2018	2019	2020			
Casemix (CM)	34 888	35 805	36 326	31 809	34 479	36 326	
Meziroční změna abs.		917	521	↓ 4 517	2 669	↓ 1 848	Plnění abs.
Meziroční změna %		↓ 2,6%	↓ 1,5%	↓ 87,6%	↑ 108,4%	94,9%	Plnění %
Počet případů (PP)	21 415	21 778	22 091	18 549	17 942	22 091	
Meziroční změna abs.		363	313	↓ 3 542	-607	↓ 4 149	Plnění abs.
Meziroční změna %		↓ 1,7%	↓ 1,4%	↓ 84,0%	↓ 96,7%	81,2%	Plnění %
LOS - skutečnost (dny)	6,87	6,69	6,57	6,43	6,43		
Meziroční změna abs.		-0,18	-0,12	-0,14	0,00		
Meziroční změna %		● -2,6%	● -1,7%	● 97,9%	● 99,9%		
ALOS - dle DRG (dny)	6,76	6,70	6,72	6,85	7,07		


Ošetřovací dny

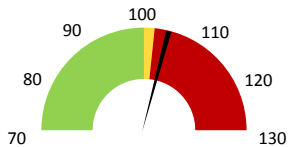
	2017	Skutečnost od počátku roku (1-5)			2021	Plán (1-5) 2021	
		2018	2019	2020			
Ošetř. Dny	132 932	133 446	134 746	112 041	110 993	134 746	
Meziroční změna abs.		514	1 300	↓ 22 705	-1 048	↓ 23 753	Plnění abs.
Meziroční změna %		↓ 0,4%	↓ 1,0%	↓ 83,1%	→ 99,1%	82,4%	Plnění %


Centrové léky

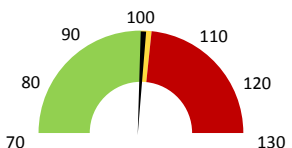
	2017	Skutečnost od počátku roku (1-5)			2021	Plán (1-5) 2021	
		2018	2019	2020			
Centrové léky (tis.CZK)	421 682	469 600	517 224	567 893	639 331	643 069	
Meziroční změna abs.		47 918	47 624	50 670	71 437	3 739	Plnění abs.
Meziroční změna %		↓ 11,4%	↓ 10,1%	↑ 109,8%	↑ 112,6%	99,4%	Plnění %


Ostatní léky

	2017	Skutečnost od počátku roku (1-5)			2021	Plán (1-5) 2021	
		2018	2019	2020			
Ostatní léky (tis.CZK)	109 403	144 355	149 030	141 406	172 899	165 001	
Meziroční změna abs.		34 952	4 675	↓ 7 624	31 493	7 898	Plnění abs.
Meziroční změna %		↓ 31,9%	↓ 3,2%	↓ 94,9%	↑ 122,3%	104,8%	Plnění %


Zdravotnický materiál

	2017	Skutečnost od počátku roku (1-5)			2021	Plán (1-5) 2021	
		2018	2019	2020			
Zdrav. materiál (tis.CZK)	339 702	396 686	406 694	416 173	446 501	442 541	
Meziroční změna abs.		56 984	10 008	9 479	30 329	3 960	Plnění abs.
Meziroční změna %		↓ 16,8%	↓ 2,5%	↑ 102,3%	↑ 107,3%	100,9%	Plnění %


Obložnost

	2017	Skutečnost od počátku roku (1-5)			2021
		2018	2019	2020	
Obložnost (%)	77,2%	76,9%	76,5%	69,5%	73,4%
Meziroční změna %		↓ -0,4%	↓ -0,5%	↓ 90,9%	↑ 105,6%

2019	2020	2021	Plán 2021	2021 vs. 2020	v %	Skutečnost vs. Plán 2021	v %
------	------	------	-----------	---------------	-----	--------------------------	-----

FINANCE

Náklady	2 848 795 129	2 941 327 667	3 787 078 983	3 355 421 685	845 751 316	128,75%	431 657 298	112,86%
Náklady na spotřebu materiálu	1 155 496 810	1 209 595 168	1 361 698 876	1 341 401 182	152 103 708	112,57%	20 297 694	101,51%
Lékařská a léčiva (bez center a §16)	149 030 357	141 406 262	172 899 117	165 001 460	31 492 855	122,27%	7 897 657	104,79%
Krevní přípravky	28 796 980	26 228 877	27 814 058	28 625 087	1 585 181	106,04%	-811 029	97,17%
Zdravotnické prostředky	406 693 648	416 172 624	446 501 360	442 540 948	30 328 736	107,29%	3 960 412	100,89%
Potravinny	19 868 538	17 198 551	18 455 831	20 960 105	1 257 279	107,31%	-2 504 275	88,05%
Všeobecný materiál	16 545 604	15 839 408	19 367 401	17 081 611	3 527 993	122,27%	2 285 790	113,38%
Náhradní díly	4 294 823	4 059 187	9 352 787	5 117 104	5 293 600	230,41%	4 235 682	182,77%
DDHM a textil	13 043 099	20 796 878	27 977 478	19 005 366	7 180 600	134,53%	8 972 112	147,21%
Ostatní spotřeba	6 949 232	7 585 475	3 840 798	2 207 070	-3 744 677	50,63%	1 633 729	174,02%
Náklady na služby	84 996 507	108 795 473	127 267 940	102 469 534	18 472 467	116,98%	24 798 405	124,20%
Ostatní služby	43 573 111	35 141 211	31 044 329	44 952 516	-4 096 881	88,34%	-13 908 187	69,06%
Spotřeba energie	51 631 545	47 650 616	49 920 720	49 643 611	2 270 104	104,76%	277 109	100,56%
Osobní náklady	1 250 991 789	1 295 802 351	1 917 974 092	1 451 355 308	622 171 741	148,01%	466 618 784	132,15%
Centrové léky dle NIS (sml. I nesml.)	501 623 367	507 736 646	575 733 733		67 997 087	113,39%		
Centrové léky dle účetnictví	498 690 994	521 295 451	585 111 674	586 250 000	63 816 223	112,24%	-1 138 326	99,81%
§16 dle NIS (sml. I nesml.)	12 119 530	38 278 274	38 739 475		461 201	101,20%		
§16 dle účetnictví	18 532 766	46 597 930	54 219 170	56 819 500	7 621 241	116,36%	-2 600 330	95,42%
Výnosy	2 959 052 016	3 206 667 524	3 991 404 071		784 736 547	124,47%		
Tržby od ZP dle účetnictví	2 589 781 439	2 827 443 658	3 245 498 604	3 197 568 132	418 054 946	114,79%	47 930 472	101,50%
CASH úhrady (bez tržeb od ZP za zdrav.pěči, bonusů, FKSP, náhrady pc)	297 874 405	312 396 740	336 911 149	315 136 017	24 514 409	107,85%	21 775 132	106,91%

PRODUKCE
AMBULANTNÍ PÉČE

Ambulantní body	598 928 790	557 207 635	719 266 137		162 058 502	129,08%		
Počet ambulantních výkonů	2 585 804	2 193 379	2 725 150		531 771	124,24%		
ZUM/ZULP v CZK	103 816 513	101 454 406	114 608 337		13 153 931	112,97%		
Hodnota ambulantní péče v CZK	614 307 493	581 209 944	747 355 028		166 145 084	128,59%		
Počet vyšetření celkem	706 280	619 875	885 379		265 504	142,83%		
z toho ambulantní vyšetření	525 959	457 649	713 995		256 346	156,01%		
Počet URČ celkem	151 526	142 893	209 976		67 083	146,95%		
z toho ambulantní URČ	147 486	138 895	207 280		68 385	149,24%		
Počet návštěv	307 802	260 365	437 884		177 519	168,18%		
Záchyt obrátové detail	60,6%	52,9%	52,1%		0	98,35%		
Záchyt množstevně	62,2%	54,3%	55,1%		0	101,47%		
Celkové body	1 395 097 978	1 251 363 092	1 516 757 513		265 394 421	121,21%		
Počet výkonů celkem	4 404 223	3 828 906	4 596 163		767 257	120,04%		

HOSPITALIZAČNÍ PÉČE

Přijímající	Casemix	36 326	31 809	34 479		2 669	108,39%		
	Počet případů	22 091	18 549	17 942		-607	96,73%		
	CMI	1,64	1,71	1,92		0,2	112,06%		
	ALOS - skutečnost	6,6	6,4	6,4		0,0	99,93%		
	ALOS dle DRG	6,7	6,9	7,2		0,4	105,30%		
	bez CC	71,7%	69,5%	62,4%		-7,1%	89,81%		
Propouštějící	Casemix	36 326	31 809	34 479		2 669	108,39%		
	Počet případů	22 091	18 549	17 942		-607	96,73%		
	CMI	1,64	1,71	1,92		0,2	112,06%		
	ALOS - skutečnost	6,6	6,4	6,4		0,0	99,93%		
	ALOS dle DRG	6,7	6,9	7,1		0,2	103,26%		
	bez CC	71,7%	69,5%	62,4%		-7,1%	89,81%		
Komorb.	s CC	20,8%	21,6%	22,6%		1,0%	104,75%		
	s MCC	7,5%	9,0%	15,0%		6,1%	167,56%		
	- v tom ukončeno/nevykázáno: Počet případů	0	0	837					
CM detail	0	0	1 522						

DATA UZIS

Bez LDN	Počet lůžek k datu (potenciální kapacita)	1 173	1 154	1 154		0	100,00%		
	Průměrný počet lůžek za období	1 131	1 021	979		-42	95,91%		
	Počet OD	130 500	106 694	107 848		1 154	101,08%		
	Počet hospitalizací	25 847	21 627	20 979		-648	97,00%		
DIOP	Obloženost	76,4%	68,7%	72,9%		0	106,09%		
	Průměrná doba hospitalizace	5,5	5,4	5,8		0	107,30%		
Vyžádaná péče (v tis. bodech)	214 284	204 532	244 899		40 367	119,74%			
Vyžádaná péče (v tis. CZK - hodnota péče)	200 744	195 060	223 919		28 860	114,80%			

NÁSLEDNÁ PÉČE
DATA UZIS

LDN	Počet lůžek k datu (potenciální kapacita)	79	64	50		-14	78,13%		
	Průměrný počet lůžek za období	60	59	43		-17	71,97%		
	Počet OD	7 859	8 067	5 380		-2 687	66,69%		
	Počet hospitalizací	325	261	439		178	168,20%		
	Obloženost	86,5%	89,3%	83,3%		0	93,28%		
Průměrná doba hospitalizace	56,9	70,8	16,9		-54	23,91%			

PERSONALISTIKA
ZAMĚŠTNANCI - Přepočtený evidenční stav
Systemizace

CELKEM	3 943,7	3 782,2	3 806,0	3 907,3	0,0	101,3	102,66%	3 907,3
Lékaři celkem	687,6	641,8	652,0	667,0	0,0	15,1	102,31%	667,0
z toho L1	127,8	104,4	109,3	120,1	0,0	10,8	109,89%	120,1
z toho L2	59,1	59,6	65,9	67,8	0,0	1,9	102,89%	67,8
z toho L3	500,8	477,8	476,9	479,2	0,0	2,4	100,49%	479,2
Sestry	1 527,3	1 471,4	1 469,0	1 480,9	0,0	11,9	100,81%	1 480,9
Ostatní NLZP	974,7	922,9	927,2	970,6	0,0	43,4	104,69%	970,6
THP	384,2	371,2	394,6	412,6	0,0	18,0	104,55%	412,6
Dělník	159,8	171,8	165,8	168,3	0,0	2,5	101,51%	168,3
Ostatní	210,3	203,2	197,6	208,0	0,0	10,5	105,29%	208,0

LÉKAŘI - PRESKRIPCE za období 1-5/2021



Útvar: Fakultní nemocnice Olomouc - útvary

Rok: 2021

	Předepsáno												Zachyceno		
	Leden	Únor	Březen	Duben	Květen	Červen	Červenec	Srpen	Září	Říjen	Listopad	Prosinec	Rok Celkem	Rok celkem	%
Preskribující lékaři celkem	48 661 208	42 466 347	62 616 870	46 571 004	48 907 048	0	0	0	0	0	0	0	249 222 477	129 754 821	52,1%