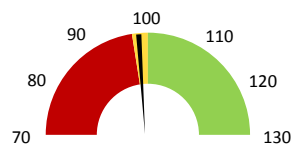
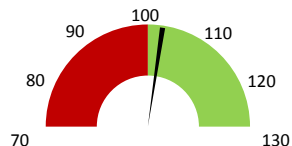


Celkové body

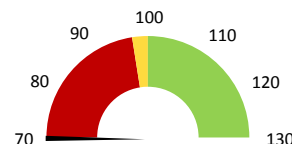
	2017	Skutečnost od počátku roku (1-5)				Plán (1-5) 2021
		2018	2019	2020	2021	
Celkové body (tis.)	2 191	2 072	2 338	2 016	2 306	2 338
Meziroční změna abs.		-119	266	-322	290	-32 Plnění abs.
Meziroční změna %		↓ 94,6%	↑ 112,8%	↓ 86,2%	↑ 114,4%	98,6% Plnění %


Ambulantní body

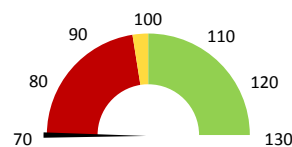
	2017	Skutečnost od počátku roku (1-5)				Plán (1-5) 2021
		2018	2019	2020	2021	
Amb. body (tis.)	2 026	1 888	2 149	1 817	2 206	2 149
Meziroční změna abs.		-138	261	-332	389	57 Plnění abs.
Meziroční změna %		↓ 93,2%	↑ 113,8%	↓ 84,5%	↑ 121,4%	102,7% Plnění %


Casemix a počet případů - přijímající oddělení

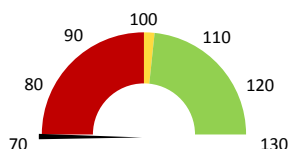
	2017	Skutečnost od počátku roku (1-5)				Plán (1-5) 2021
		2018	2019	2020	2021	
Casemix (CM)	0	0	0	0	0	0
Meziroční změna abs.						Plnění abs.
Meziroční změna %						Plnění %
Počet případů (PP)	0	0	0	0	0	0
Meziroční změna abs.						Plnění abs.
Meziroční změna %						Plnění %
LOS - skutečnost (dny)	0,00	0,00	0,00	0,00	0,00	
Meziroční změna abs.						
Meziroční změna %						
ALOS - dle DRG (dny)	0,00	0,00	0,00	0,00	0,00	


Casemix a počet případů - propouštějící oddělení

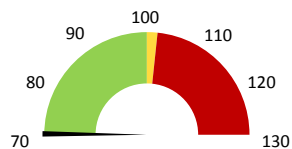
	2017	Skutečnost od počátku roku (1-5)				Plán (1-5) 2021
		2018	2019	2020	2021	
Casemix (CM)	0	0	0	0	0	0
Meziroční změna abs.						Plnění abs.
Meziroční změna %						Plnění %
Počet případů (PP)	0	0	0	0	0	0
Meziroční změna abs.						Plnění abs.
Meziroční změna %						Plnění %
LOS - skutečnost (dny)	0,00	0,00	0,00	0,00	0,00	
Meziroční změna abs.						
Meziroční změna %						
ALOS - dle DRG (dny)	0,00	0,00	0,00	0,00	0,00	


Ošetrovací dny

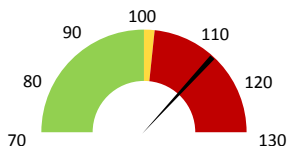
	2017	Skutečnost od počátku roku (1-5)				Plán (1-5) 2021
		2018	2019	2020	2021	
Ošetř. Dny	0	0	0	0	0	0
Meziroční změna abs.						Plnění abs.
Meziroční změna %						Plnění %


Centrové léky

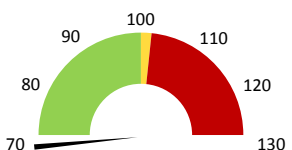
	2017	Skutečnost od počátku roku (1-5)				Plán (1-5) 2021
		2018	2019	2020	2021	
Centrové léky (tis.CZK)	0	0	112	0	0	0
Meziroční změna abs.						Plnění abs.
Meziroční změna %				↓ 0,0%		Plnění %


Ostatní léky

	2017	Skutečnost od počátku roku (1-5)				Plán (1-5) 2021
		2018	2019	2020	2021	
Ostatní léky (tis.CZK)	62	73	83	81	100	87
Meziroční změna abs.		11	10	-3	19	12 Plnění abs.
Meziroční změna %		↓ 17,7%	↓ 13,5%	↓ 96,8%	↑ 123,6%	114,0% Plnění %


Zdravotnický materiál

	2017	Skutečnost od počátku roku (1-5)				Plán (1-5) 2021
		2018	2019	2020	2021	
Zdrav. materiál (tis.CZK)	1 007	1 142	1 184	1 060	883	1 312
Meziroční změna abs.		134	42	-124	-177	-429 Plnění abs.
Meziroční změna %		↓ 13,3%	↓ 3,7%	↓ 89,6%	↓ 83,3%	67,3% Plnění %


Obložnost

	2017	Skutečnost od počátku roku (1-5)			
		2018	2019	2020	2021
Obložnost (%)	0,0%	0,0%	0,0%	0,0%	0,0%
Meziroční změna %					

Útvar: **Plastika bez chirurgie**

 Rok: **2021**

 Měsíc: **Květen**

Detail

2019	2020	2021	Plán 2021	2021 vs. 2020	v %	Skutečnost vs. Plán 2021	v %
------	------	------	-----------	---------------	-----	--------------------------	-----

FINANCE

Náklady	8 405 418	8 667 415	10 630 339	9 576 515	1 962 924	122,65%	1 053 824	111,00%
Náklady na spotřebu materiálu	1 481 210	1 310 566	1 089 408	1 503 890	-221 158	83,12%	-414 482	72,44%
Léka a léčiva (bez center a §16)	83 349	80 708	99 736	87 472	19 028	123,58%	12 264	114,02%
Krevní přípravky	0	0	0	0	0			
Zdravotnické prostředky	1 183 741	1 060 143	883 301	1 312 168	-176 842	83,32%	-428 867	67,32%
Potraviny	0	0	0	0	0			
Všeobecný materiál	38 616	36 475	29 176	43 384	-7 299	79,99%	-14 208	67,25%
Náhradní díly	197	9 026	6 424	214	-2 602	71,17%	6 209	2994,83%
DDHM a textil	63 442	124 214	70 772	60 652	-53 442	56,98%	10 121	116,69%
Ostatní spotřeba	2 403	528	529	0	1	100,13%		
Náklady na služby	208 728	239 785	297 516	251 875	57 730	124,08%	45 641	118,12%
Ostatní služby	19 604	17 522	144 349	11 281	126 827	823,79%	133 068	1279,58%
Spotřeba energie	182 098	172 084	179 056	186 818	6 972	104,05%	-7 762	95,85%
Osobní náklady	6 274 838	6 626 650	8 565 463	7 305 620	1 938 813	129,26%	1 259 843	117,24%
Centrové léky dle NIS (sml. I nesml.)	116 731	0	0		0			
Centrové léky dle účetnictví	111 865	0	0	0	0			
§16 dle NIS (sml. I nesml.)	0	0	0		0			
§16 dle účetnictví	0	0	0	0	0			
Výnosy	2 403 294	2 137 989	3 583 090		1 445 101	167,59%		
Tržby od ZP dle účetnictví	1 925 190	1 971 780	2 087 022	2 417 269	115 241	105,84%	-330 247	86,34%
CASH úhrady (bez tržeb od ZP za zdrav.pěči, bonusů, FKSP, náhrady pc)	452 098	166 209	113 967	416 142	-52 242	68,57%	-302 175	27,39%

PRODUKCE
AMBULANTNÍ PÉČE

Ambulantní body	2 148 996	1 816 928	2 206 093		389 165	121,42%		
Počet ambulantních výkonů	13 407	10 043	11 311		1 268	112,63%		
ZUM/ZULP v CZK	138 386	106 395	163 010		56 614	153,21%		
Hodnota ambulantní péče v CZK	2 416 322	2 050 532	2 479 734		429 202	120,93%		
Počet vyšetření celkem								
z toho ambulantní vyšetření								
Počet URČ celkem								
z toho ambulantní URČ								
Počet návštěv								
Záchyt obrátové detail	52,8%	82,7%	73,9%		0	89,33%		
Záchyt množstevně	69,6%	76,9%	69,8%		0	90,81%		
Celkové body	2 337 982	2 015 687	2 306 096		290 409	114,41%		
Počet výkonů celkem	13 858	10 429	11 509		1 080	110,36%		

HOSPITALIZAČNÍ PÉČE

Přijímalí	DRG	Casemix	0	0	0	0		
		Počet případů	0	0	0	0		
		CMI						
	ALOS	LOS - skutečnost						
		ALOS dle DRG						
Propouštějí	DRG	Casemix	0	0	0	0		
		Počet případů	0	0	0	0		
		CMI						
	ALOS	LOS - skutečnost						
		ALOS dle DRG						
Komorb.		bez CC						
		s CC						
		s MCC						
- v tom ukončeno/nevykázáno: Počet případů			0	0	0			
CM detail			0	0	0			

DATA UZIS

Bez	Počet lůžek k datu (potenciální kapacita)					
LDN	Průměrný počet lůžek za období					
NIP	Počet OD					
DIOP	Počet hospitalizací					
	Obložnost					
	Průměrná doba hospitalizace					
	Vyžádaná péče (v tis. bodech)					
	Vyžádaná péče (v tis. CZK - hodnota péče)					

NÁSLEDNÁ PÉČE
DATA UZIS

LDN	Počet lůžek k datu (potenciální kapacita)					
NIP	Průměrný počet lůžek za období					
DIOP	Počet OD					
	Počet hospitalizací					
	Obložnost					
	Průměrná doba hospitalizace					

PERSONALISTIKA
ZAMĚSTNANCI - Přepočtený evidenční stav

Systemizace

	15,5	14,7	15,7	15,3	0,0	-0,4	97,44%	15,3
CELKEM	15,5	14,7	15,7	15,3	0,0	-0,4	97,44%	15,3
Lékaři celkem	8,5	7,7	8,7	8,3	0,0	-0,4	95,38%	8,3
z toho L1	2,0	2,0	0,0	0,0	0,0	0,0		0,0
z toho L2	1,0	1,4	4,4	4,6	0,0	0,2	104,55%	4,6
z toho L3	5,5	4,3	4,3	3,7	0,0	-0,6	85,88%	3,7
Sestry	5,0	5,0	6,0	6,0	0,0	0,0	100,00%	6,0
Ostatní NLZP	0,0	0,0	0,0	0,0	0,0	0,0		0,0
THP	2,0	2,0	1,0	1,0	0,0	0,0	100,00%	1,0
Dělník	0,0	0,0	0,0	0,0	0,0	0,0		0,0
Ostatní	0,0	0,0	0,0	0,0	0,0	0,0	82,14%	0,0

LÉKAŘI - PRESKRIPCE za období 1-5/2021

FAKULTNÍ NEMOCNICE*
OLOMOUCÚtvar: **Plastika bez chirurgie**Rok:

	Předepsáno												Zachyceno		
	Leden	Únor	Březen	Duben	Květen	Červen	Červenec	Srpen	Září	Říjen	Listopad	Prosinec	Rok Celkem	Rok celkem	%
Preskribující lékaři celkem	70 252	43 563	69 813	63 544	49 094	0	0	0	0	0	0	0	296 267	218 810	73,9%