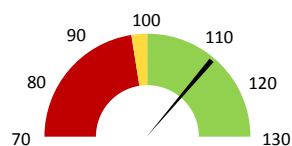
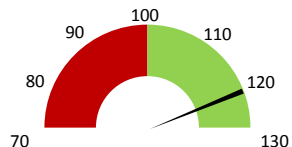


**Celkové body**

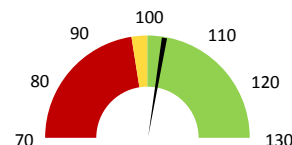
	2017	Skutečnost od počátku roku (1-6)				Plán (1-6) 2021
		2018	2019	2020	2021	
<b>Celkové body (tis.)</b>	<b>25 146</b>	<b>26 124</b>	<b>33 609</b>	<b>32 422</b>	<b>38 073</b>	<b>33 609</b>
Meziroční změna abs.		978	7 485	-1 187	5 652	4 464 Plnění abs.
Meziroční změna %		↑ 103,9%	↑ 128,7%	↓ 96,5%	↑ 117,4%	113,3% Plnění %


**Ambulantní body**

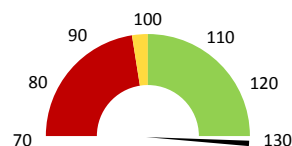
	2017	Skutečnost od počátku roku (1-6)				Plán (1-6) 2021
		2018	2019	2020	2021	
<b>Amb. body (tis.)</b>	<b>7 350</b>	<b>7 648</b>	<b>9 819</b>	<b>9 255</b>	<b>12 022</b>	<b>9 819</b>
Meziroční změna abs.		299	2 171	-564	2 767	2 203 Plnění abs.
Meziroční změna %		↑ 104,1%	↑ 128,4%	↓ 94,3%	↑ 129,9%	122,4% Plnění %


**Casemix a počet případů - přijímající oddělení**

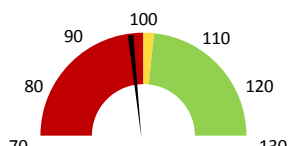
	2017	Skutečnost od počátku roku (1-6)				Plán (1-6) 2021
		2018	2019	2020	2021	
<b>Casemix (CM)</b>	<b>1 164</b>	<b>1 204</b>	<b>1 343</b>	<b>1 407</b>	<b>1 383</b>	<b>1 343</b>
Meziroční změna abs.		40	139	64	-24	40 Plnění abs.
Meziroční změna %		↓ 3,4%	↓ 11,6%	↑ 104,7%	↓ 98,3%	103,0% Plnění %
<b>Počet případů (PP)</b>	<b>1 018</b>	<b>1 022</b>	<b>1 309</b>	<b>1 390</b>	<b>1 319</b>	<b>1 309</b>
Meziroční změna abs.		4	287	81	-71	10 Plnění abs.
Meziroční změna %		↓ 0,4%	↓ 28,1%	↑ 106,2%	↓ 94,9%	100,8% Plnění %
<b>LOS - skutečnost (dny)</b>	<b>8,93</b>	<b>8,35</b>	<b>8,80</b>	<b>7,24</b>	<b>7,18</b>	
Meziroční změna abs.		-0,58	0,45	-1,56	-0,05	
Meziroční změna %		● -6,5%	● 5,4%	● 82,2%	● 99,2%	
<b>ALOS - dle DRG (dny)</b>	<b>7,62</b>	<b>7,65</b>	<b>7,20</b>	<b>7,48</b>	<b>7,25</b>	


**Casemix a počet případů - propouštějící oddělení**

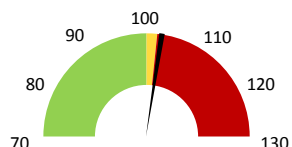
	2017	Skutečnost od počátku roku (1-6)				Plán (1-6) 2021
		2018	2019	2020	2021	
<b>Casemix (CM)</b>	<b>820</b>	<b>873</b>	<b>1 110</b>	<b>1 322</b>	<b>1 626</b>	<b>1 110</b>
Meziroční změna abs.		53	238	212	304	516 Plnění abs.
Meziroční změna %		↓ 6,4%	↓ 27,2%	↑ 119,1%	↑ 123,0%	146,5% Plnění %
<b>Počet případů (PP)</b>	<b>898</b>	<b>943</b>	<b>1 230</b>	<b>1 368</b>	<b>1 337</b>	<b>1 230</b>
Meziroční změna abs.		45	287	138	-31	107 Plnění abs.
Meziroční změna %		↓ 5,0%	↓ 30,4%	↑ 111,2%	↓ 97,7%	108,7% Plnění %
<b>LOS - skutečnost (dny)</b>	<b>6,57</b>	<b>6,39</b>	<b>7,52</b>	<b>6,71</b>	<b>7,61</b>	
Meziroční změna abs.		-0,18	1,12	-0,80	0,89	
Meziroční změna %		● -2,7%	● 17,5%	● 89,3%	● 113,3%	
<b>ALOS - dle DRG (dny)</b>	<b>7,25</b>	<b>7,25</b>	<b>6,95</b>	<b>7,41</b>	<b>7,32</b>	


**Ošetrovací dny**

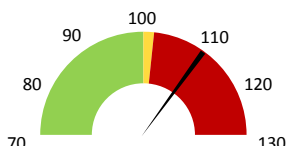
	2017	Skutečnost od počátku roku (1-6)				Plán (1-6) 2021
		2018	2019	2020	2021	
<b>Ošetr. Dny</b>	<b>6 107</b>	<b>5 868</b>	<b>8 973</b>	<b>8 028</b>	<b>8 779</b>	<b>8 973</b>
Meziroční změna abs.		-239	3 105	-945	751	-194 Plnění abs.
Meziroční změna %		↓ -3,9%	↓ 52,9%	↓ 89,5%	↑ 109,4%	97,8% Plnění %


**Centrové léky**

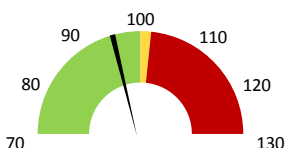
	2017	Skutečnost od počátku roku (1-6)				Plán (1-6) 2021
		2018	2019	2020	2021	
<b>Centrové léky (tis.CZK)</b>	<b>15 497</b>	<b>22 055</b>	<b>21 554</b>	<b>18 081</b>	<b>20 301</b>	<b>19 750</b>
Meziroční změna abs.		6 558	-501	-3 473	2 220	551 Plnění abs.
Meziroční změna %		↓ 42,3%	↓ -2,3%	↓ 83,9%	↑ 112,3%	102,8% Plnění %


**Ostatní léky**

	2017	Skutečnost od počátku roku (1-6)				Plán (1-6) 2021
		2018	2019	2020	2021	
<b>Ostatní léky (tis.CZK)</b>	<b>5 511</b>	<b>4 437</b>	<b>5 288</b>	<b>5 141</b>	<b>5 701</b>	<b>5 096</b>
Meziroční změna abs.		-1 074	851	-147	560	606 Plnění abs.
Meziroční změna %		↓ -19,5%	↓ 19,2%	↓ 97,2%	↑ 110,9%	111,9% Plnění %


**Zdravotnický materiál**

	2017	Skutečnost od počátku roku (1-6)				Plán (1-6) 2021
		2018	2019	2020	2021	
<b>Zdrav. materiál (tis.CZK)</b>	<b>3 846</b>	<b>6 717</b>	<b>11 658</b>	<b>14 533</b>	<b>14 992</b>	<b>15 732</b>
Meziroční změna abs.		2 870	4 942	2 874	459	-741 Plnění abs.
Meziroční změna %		↓ 74,6%	↓ 73,6%	↑ 124,7%	↑ 103,2%	95,3% Plnění %


**Obložnost**

	2017	Skutečnost od počátku roku (1-6)			
		2018	2019	2020	2021
<b>Obložnost (%)</b>	<b>89,1%</b>	<b>88,3%</b>	<b>88,5%</b>	<b>83,7%</b>	<b>87,6%</b>
Meziroční změna %		↓ -0,9%	↓ 0,2%	↓ 94,5%	↑ 104,6%

2019	2020	2021	Plán 2021	2021 vs. 2020	v %	Skutečnost vs. Plán 2021	v %
------	------	------	-----------	---------------	-----	--------------------------	-----

**FINANCE**

Náklady	101 326 841	107 423 011	131 833 026	111 238 244	24 410 015	122,72%	20 594 782	118,51%
<b>Náklady na spotřebu materiálu</b>	<b>43 330 111</b>	<b>42 631 493</b>	<b>46 452 806</b>	<b>45 520 926</b>	<b>3 821 313</b>	<b>108,96%</b>	<b>931 880</b>	<b>102,05%</b>
Léka a léčiva (bez center a §16)	5 287 925	5 141 061	5 701 399	5 095 807	560 339	110,90%	605 593	111,88%
Krevní přípravky	2 543 415	1 924 130	2 444 940	2 527 206	520 810	127,07%	-82 266	96,74%
Zdravotnické prostředky	11 658 453	14 532 604	14 991 574	15 732 385	458 970	103,16%	-740 811	95,29%
Potraviny	734 538	634 553	712 104	782 169	77 551	112,22%	-70 065	91,04%
Všeobecný materiál	1 142 707	1 268 206	1 230 565	1 181 601	-37 641	97,03%	48 964	104,14%
Náhradní díly	195 191	95 437	142 353	211 988	46 916	149,16%	-69 635	67,15%
DDHM a textil	214 047	954 367	929 036	239 769	-25 331	97,35%	689 267	387,47%
Ostatní spotřeba	389	392	387	0	-4	98,89%		
<b>Náklady na služby</b>	<b>2 406 117</b>	<b>4 310 735</b>	<b>5 447 973</b>	<b>2 414 289</b>	<b>1 137 238</b>	<b>126,38%</b>	<b>3 033 684</b>	<b>225,66%</b>
Ostatní služby	207 527	176 366	153 731	89 603	-22 635	87,17%	64 128	171,57%
<b>Spotřeba energie</b>	<b>1 360 119</b>	<b>1 284 222</b>	<b>1 332 489</b>	<b>1 335 632</b>	<b>48 267</b>	<b>103,76%</b>	<b>-3 143</b>	<b>99,76%</b>
<b>Osobní náklady</b>	<b>47 348 165</b>	<b>52 355 751</b>	<b>71 098 525</b>	<b>55 269 046</b>	<b>18 742 774</b>	<b>135,80%</b>	<b>15 829 479</b>	<b>128,64%</b>
Centrové léky dle NIS (sml. I nesml.)	23 443 830	17 529 999	19 609 582		2 079 582	111,86%		
Centrové léky dle účetnictví	21 553 836	18 081 135	20 300 834	19 750 000	2 219 699	112,28%	550 834	102,79%
§16 dle NIS (sml. I nesml.)	0	0	0		0			
§16 dle účetnictví	0	0	0	0	0			
<b>Výnosy</b>	<b>79 342 615</b>	<b>87 404 117</b>	<b>111 739 350</b>		<b>24 335 233</b>	<b>127,84%</b>		
Tržby od ZP dle účetnictví	79 073 179	86 693 003	99 638 133	93 225 546	12 945 130	114,93%	6 412 587	106,88%
CASH úhrady (bez tržeb od ZP za zdrav.pěči, bonusů, FKSP, náhrady p	268 687	675 614	78 021	660 415	-597 592	11,55%	-582 394	11,81%

**PRODUKCE**
**AMBULANTNÍ PÉČE**

<b>Ambulantní body</b>	<b>9 819 203</b>	<b>9 255 073</b>	<b>12 022 109</b>		<b>2 767 036</b>	<b>129,90%</b>		
Počet ambulantních výkonů	33 843	32 571	43 125		10 554	132,40%		
ZUM/ZULP v CZK	2 085 647	3 474 100	3 563 185		89 085	102,56%		
<b>Hodnota ambulantní péče v CZK</b>	<b>12 580 238</b>	<b>13 481 420</b>	<b>16 458 426</b>		<b>2 977 006</b>	<b>122,08%</b>		
Počet vyšetření celkem	14 367	14 289	16 856		2 567	117,96%		
z toho ambulantní vyšetření	12 452	12 235	14 681		2 446	119,99%		
<b>Počet URČ celkem</b>	<b>6 538</b>	<b>6 417</b>	<b>6 698</b>		<b>281</b>	<b>104,38%</b>		
z toho ambulantní URČ	5 392	5 235	5 581		346	106,61%		
<b>Počet návštěv</b>	<b>11 204</b>	<b>10 987</b>	<b>13 156</b>		<b>2 169</b>	<b>119,74%</b>		
Záchyt obrátové	58,6%	56,3%	52,5%		0	93,18%		
Záchyt množstevně	49,4%	44,3%	45,1%		0	101,76%		
<b>Celkové body</b>	<b>33 609 067</b>	<b>32 421 808</b>	<b>38 073 338</b>		<b>5 651 530</b>	<b>117,43%</b>		
Počet výkonů celkem	56 865	54 245	68 101		13 856	125,54%		

**HOSPITALIZAČNÍ PÉČE**

<b>Příjímající</b>	DRG	Casemix	1 343	1 407	1 383	-24	98,30%		
		Počet případů	1 309	1 390	1 319	-71	94,89%		
		CMI	1,03	1,01	1,05	0,0	103,59%		
	ALOS	LOS - skutečnost	8,8	7,2	7,2	-0,1	99,24%		
		ALOS dle DRG	7,2	7,5	7,3	-0,2	96,97%		
		bez CC	51,3%	43,5%	48,6%	5,1%	111,75%		
	Komorb.	s CC	32,7%	37,2%	34,3%	-2,9%	92,27%		
	s MCC	16,0%	19,3%	17,0%	-2,2%	88,39%			
<b>Propouštějící</b>	DRG	Casemix	1 110	1 322	1 626	304	123,02%		
		Počet případů	1 230	1 368	1 337	-31	97,73%		
		CMI	0,90	0,97	1,22	0,3	125,87%		
	ALOS	LOS - skutečnost	7,5	6,7	7,6	0,9	113,26%		
		ALOS dle DRG	6,9	7,4	7,3	-0,1	98,80%		
		bez CC	53,2%	44,1%	48,4%	4,3%	109,86%		
	Komorb.	s CC	32,3%	36,7%	34,1%	-2,6%	92,86%		
	s MCC	14,6%	19,2%	17,5%	-1,7%	91,02%			
- v tom ukončeno/nevýkááno:		<b>Počet případů</b>	0	0	34				
	<b>CM</b>	0	0	32					

**DATA UZIS**

<b>Bez</b>	Počet lůžek k datu (potenciální kapacita)	56	56	56	0	100,00%		
	Průměrný počet lůžek za období	56	53	55	3	105,10%		
<b>LDN</b>	Počet OD	8 973	8 028	8 779	751	109,35%		
<b>NIP</b>	Počet hospitalizací	1 393	1 509	1 513	4	100,27%		
<b>DIOP</b>	Obloženost	88,5%	83,7%	87,6%	0	104,62%		
	Průměrná doba hospitalizace							
	<b>Vyžádaná péče (v tis. bodech)</b>	<b>32 464</b>	<b>17 924</b>	<b>21 880</b>	<b>3 956</b>	<b>122,07%</b>		
	<b>Vyžádaná péče (v tis. CZK - hodnota péče)</b>	<b>28 900</b>	<b>16 958</b>	<b>19 729</b>	<b>2 771</b>	<b>116,34%</b>		

**NÁSLEDNÁ PÉČE**
**DATA UZIS**

<b>LDN</b>	Počet lůžek k datu (potenciální kapacita)	0	0	0	0			
	Průměrný počet lůžek za období	0	0	0	0			
<b>NIP</b>	Počet OD	0	0	0	0			
<b>DIOP</b>	Počet hospitalizací	0	0	0	0			
	Obloženost							
	Průměrná doba hospitalizace							

**PERSONALISTIKA**
**ZAMĚSTNANCI - Přepočtený evidenční stav**
**Systemizace**

<b>CELKEM</b>	<b>189,7</b>	<b>133,9</b>	<b>143,0</b>	<b>142,6</b>	<b>0,0</b>	<b>-0,4</b>	<b>99,72%</b>	<b>142,6</b>
<b>Lékaři celkem</b>	<b>25,8</b>	<b>16,0</b>	<b>22,4</b>	<b>21,4</b>	<b>0,0</b>	<b>-1,0</b>	<b>95,53%</b>	<b>21,4</b>
z toho L1	7,2	5,2	8,8	6,8	0,0	-2,0	77,27%	6,8
z toho L2	1,7	1,7	1,8	2,8	0,0	1,0	157,14%	2,8
z toho L3	16,9	9,1	11,8	11,8	0,0	0,0	100,00%	11,8
<b>Sestry</b>	<b>97,0</b>	<b>73,5</b>	<b>76,8</b>	<b>77,6</b>	<b>0,0</b>	<b>0,8</b>	<b>101,11%</b>	<b>77,6</b>
Ostatní NLZP	61,8	40,3	39,8	38,7	0,0	-1,0	97,48%	38,7
THP	5,1	4,1	4,1	4,9	0,0	0,8	118,29%	4,9
Dělník	0,0	0,0	0,0	0,0	0,0	0,0		0,0
Ostatní	0,0	0,0	0,0	0,0	0,0	0,0	100,00%	0,0

Leden	Únor	Březen	Duben	Květen	Červen	Červenec	Srpen	Září	Říjen	Listopad	Prosinec	Předepsáno		Zachyceno	
												Rok celkem	Rok celkem	%	
1 605 251	1 293 770	1 826 149	1 747 627	2 188 152	3 321 734	0	0	0	0	0	0	11 982 683	6 286 438	52,5%	

Preskribující lékaři celkem