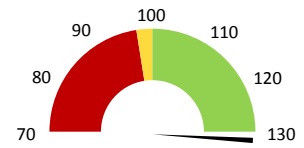
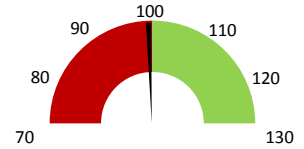


Celkové body

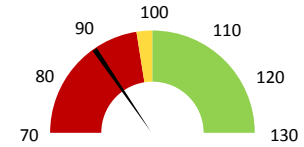
	2017	Skutečnost od počátku roku (1-6)				Plán (1-6) 2021
		2018	2019	2020	2021	
Celkové body (tis.)	13 594	14 635	13 854	12 653	21 692	13 854
Meziroční změna abs.		1 041	-781	-1 201	9 039	7 838 Plnění abs.
Meziroční změna %		↑ 107,7%	↓ 94,7%	↓ 91,3%	↑ 171,4%	156,6% Plnění %


Ambulantní body

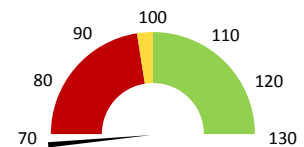
	2017	Skutečnost od počátku roku (1-6)				Plán (1-6) 2021
		2018	2019	2020	2021	
Amb. body (tis.)	1 054	1 271	1 157	1 049	1 148	1 157
Meziroční změna abs.		217	-114	-108	99	-9 Plnění abs.
Meziroční změna %		↑ 120,6%	↓ 91,1%	↓ 90,6%	↑ 109,5%	99,2% Plnění %


Casemix a počet případů - přijímající oddělení

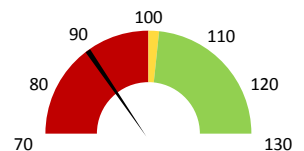
	2017	Skutečnost od počátku roku (1-6)				Plán (1-6) 2021
		2018	2019	2020	2021	
Casemix (CM)	1 835	2 033	1 825	1 543	1 613	1 825
Meziroční změna abs.		198	-208	-282	70	-212 Plnění abs.
Meziroční změna %		↓ 10,8%	↓ -10,3%	↓ 84,6%	↑ 104,5%	88,4% Plnění %
Počet případů (PP)	821	907	872	675	482	872
Meziroční změna abs.		86	-35	-197	-193	-390 Plnění abs.
Meziroční změna %		↓ 10,5%	↓ -3,9%	↓ 77,4%	↓ 71,4%	55,3% Plnění %
LOS - skutečnost (dny)	5,68	5,39	5,51	5,56	8,76	
Meziroční změna abs.		-0,29	0,12	0,05	3,20	
Meziroční změna %		↓ -5,1%	↑ 2,2%	↑ 100,9%	↑ 157,7%	
ALOS - dle DRG (dny)	6,63	6,53	6,59	6,78	9,35	


Casemix a počet případů - propouštějící oddělení

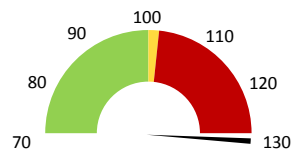
	2017	Skutečnost od počátku roku (1-6)				Plán (1-6) 2021
		2018	2019	2020	2021	
Casemix (CM)	1 694	1 950	1 719	1 413	1 015	1 719
Meziroční změna abs.		256	-231	-306	-398	-704 Plnění abs.
Meziroční změna %		↓ 15,1%	↓ -11,9%	↓ 82,2%	↓ 71,8%	59,0% Plnění %
Počet případů (PP)	810	908	865	671	444	865
Meziroční změna abs.		98	-43	-194	-227	-421 Plnění abs.
Meziroční změna %		↓ 12,1%	↓ -4,7%	↓ 77,6%	↓ 66,2%	51,3% Plnění %
LOS - skutečnost (dny)	5,42	5,11	5,30	5,36	7,45	
Meziroční změna abs.		-0,30	0,18	0,07	2,09	
Meziroční změna %		↓ -5,6%	↑ 3,5%	↑ 101,2%	↑ 138,9%	
ALOS - dle DRG (dny)	6,41	6,35	6,43	6,54	7,94	


Ošetřovací dny

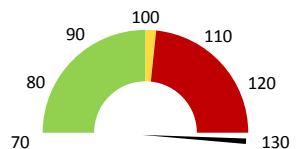
	2017	Skutečnost od počátku roku (1-6)				Plán (1-6) 2021
		2018	2019	2020	2021	
Ošetř. Dny	3 666	3 819	3 725	3 024	3 293	3 725
Meziroční změna abs.		153	-94	-701	269	-432 Plnění abs.
Meziroční změna %		↓ 4,2%	↓ -2,5%	↓ 81,2%	↑ 108,9%	88,4% Plnění %


Ostatní léky

	2017	Skutečnost od počátku roku (1-6)				Plán (1-6) 2021
		2018	2019	2020	2021	
Ostatní léky (tis.CZK)	1 739	1 412	1 621	1 407	3 796	1 656
Meziroční změna abs.		-327	209	-214	2 389	2 140 Plnění abs.
Meziroční změna %		↓ -18,8%	↓ 14,8%	↓ 86,8%	↑ 269,2%	229,2% Plnění %


Zdravotnický materiál

	2017	Skutečnost od počátku roku (1-6)				Plán (1-6) 2021
		2018	2019	2020	2021	
Zdrav. materiál (tis.CZK)	3 752	3 439	3 710	3 987	7 103	3 717
Meziroční změna abs.		-313	271	277	3 116	3 386 Plnění abs.
Meziroční změna %		↓ -8,3%	↓ 7,9%	↑ 107,5%	↑ 178,2%	191,1% Plnění %


Obložnost

	2017	Skutečnost od počátku roku (1-6)			
		2018	2019	2020	2021
Obložnost (%)	64,9%	70,4%	67,2%	61,5%	87,2%
Meziroční změna %		↓ 8,5%	↓ -4,7%	↓ 91,6%	↑ 141,8%

2019	2020	2021	Plán 2021	2021 vs. 2020	v %	Skutečnost vs. Plán 2021	v %
------	------	------	-----------	---------------	-----	--------------------------	-----

FINANCE

Náklady	28 337 971	28 616 593	60 222 311	31 777 334	31 605 718	210,45%	28 444 977	189,51%
Náklady na spotřebu materiálu	6 443 608	6 314 919	13 255 181	6 491 151	6 940 261	209,90%	6 764 029	204,20%
Léka a léčiva (bez center a §16)	1 620 553	1 406 600	3 795 735	1 655 952	2 389 134	269,85%	2 139 783	229,22%
Krevní přípravky	611 690	408 325	390 168	608 198	-18 157	95,55%	-218 030	64,15%
Zdravotnické prostředky	3 709 958	3 986 832	7 103 015	3 716 621	3 116 183	178,16%	3 386 394	191,11%
Potraviny	258 297	225 690	250 155	273 196	24 465	110,84%	-23 041	91,57%
Všeobecný materiál	148 153	158 868	293 737	136 171	134 870	184,89%	157 566	215,71%
Náhradní díly	71 886	27 558	111 970	72 517	84 412	406,31%	39 454	154,41%
DDHM a textil	23 071	101 046	1 310 400	28 496	1 209 354	1296,84%	1 281 904	4598,59%
Ostatní spotřeba	924	924	925	0	1	100,09%		
Náklady na služby	808 975	1 004 278	1 392 314	1 066 414	388 036	138,64%	325 900	130,56%
Ostatní služby	45 530	46 474	62 145	38 516	15 672	133,72%	23 629	161,35%
Spotřeba energie	719 246	635 105	666 676	688 540	31 571	104,97%	-21 864	96,82%
Osobní náklady	19 602 362	19 930 612	44 091 089	22 886 714	24 160 477	221,22%	21 204 375	192,65%
Výnosy	23 851 157	25 762 176	47 440 396		21 678 220	184,15%		
Tržby od ZP dle účetnictví	23 700 375	25 656 105	43 658 215	27 546 204	18 002 109	170,17%	16 112 011	158,49%
CASH úhrady (bez tržeb od ZP za zdrav.pěči, bonusů, FKSP, náhrady p	125 031	91 821	55 099	55 368	-36 722	60,01%	-270	99,51%

PRODUKCE
AMBULANTNÍ PÉČE

Ambulantní body	1 157 380	1 048 939	1 148 419		99 480	109,48%		
Počet ambulantních výkonů	11 323	9 572	9 823		251	102,62%		
ZUM/ZULP v CZK	135 808	110 103	245 544		135 441	223,01%		
Hodnota ambulantní péče v CZK	1 333 214	1 202 236	1 427 721		225 485	118,76%		
Počet vyšetření celkem	4 900	4 036	4 089		53	101,31%		
z toho ambulantní vyšetření	4 579	3 860	3 899		39	101,01%		
Počet URČ celkem	2 911	2 452	2 674		222	109,05%		
z toho ambulantní URČ	2 765	2 318	2 301		-17	99,27%		
Počet návštěv	4 479	3 647	3 691		44	101,21%		
Záchyt obrátově	76,0%	65,8%	63,9%		0	97,13%		
Záchyt množstevně	76,4%	65,1%	59,0%		0	90,56%		
Celkové body	13 853 833	12 653 308	21 691 904		9 038 596	171,43%		
Počet výkonů celkem	22 176	18 695	16 892		-1 803	90,36%		

HOSPITALIZAČNÍ PÉČE

Přijímací	Casemix	1 825	1 543	1 613	70	104,53%		
	DRG Počet případů	872	675	482	-193	71,41%		
	CMI	2,09	2,29	3,35	1,1	146,39%		
	ALOS	5,5	5,6	8,8	3,2	157,66%		
	ALOS - skutečnost	6,6	6,8	9,4	2,6	137,93%		
	ALOS dle DRG	84,3%	83,0%	64,2%	-18,8%	77,36%		
Propouštějí	Komorb. s CC	14,1%	13,5%	8,1%	-5,4%	60,10%		
	s MCC	1,6%	3,6%	27,7%	24,2%	779,58%		
	Casemix	1 719	1 413	1 015	-398	71,83%		
	DRG Počet případů	865	671	444	-227	66,17%		
	CMI	1,99	2,11	2,29	0,2	108,55%		
	ALOS	5,3	5,4	7,5	2,1	138,95%		
ALOS - skutečnost	6,4	6,5	7,9	1,4	121,44%			
ALOS dle DRG	85,4%	85,2%	68,7%	-16,5%	80,63%			
Komorb. s CC	13,6%	12,8%	8,5%	-4,3%	66,36%			
s MCC	0,9%	1,9%	22,8%	20,8%	1174,69%			
- v tom ukončeno/nevykázáno:	Počet případů	0	0	13				
CM	0	0	37					

DATA UZÍ

Bez	Počet lůžek k datu (potenciální kapacita)	32	32	32	0	100,00%		
LDN	Průměrný počet lůžek za období	31	27	21	-6	77,25%		
NIP	Počet OD	3 725	3 024	3 293	269	108,90%		
DIOP	Počet hospitalizací	942	738	658	-80	89,16%		
	Obloženost	67,2%	61,5%	87,2%	0	141,75%		
	Průměrná doba hospitalizace							
	Vyžádaná péče (v tis. bodech)	24 793	9 847	11 894	2 048	120,80%		
	Vyžádaná péče (v tis. CZK - hodnota péče)	47 820	19 513	15 081	-4 432	77,29%		

NÁSLEDNÁ PÉČE

LDN	Počet lůžek k datu (potenciální kapacita)	0	0	0	0			
NIP	Průměrný počet lůžek za období	0	0	0	0			
DIOP	Počet OD	0	0	0	0			
	Počet hospitalizací	0	0	0	0			
	Obloženost							
	Průměrná doba hospitalizace							

PERSONALISTIKA
ZAMĚŠTNANCI - Přepočtený evidenční stav

	Systemizace	41,2	41,4	42,9	0,0	1,4	103,50%	42,9
CELKEM	43,7							
Lékaři celkem	12,0	11,7	11,9	12,1	0,0	0,2	101,68%	12,1
z toho L1	2,6	2,8	1,0	1,0	0,0	0,0	100,00%	1,0
z toho L2	0,6	0,6	2,6	2,5	0,0	-0,1	96,15%	2,5
z toho L3	8,8	8,3	8,3	8,6	0,0	0,3	103,61%	8,6
Sestry	19,5	19,3	19,3	20,3	0,0	1,0	105,18%	20,3
Ostatní NLZP	10,0	8,0	8,0	8,3	0,0	0,3	103,13%	8,3
THP	2,2	2,2	2,2	2,2	0,0	0,0	100,00%	2,2
Dělník	0,0	0,0	0,0	0,0	0,0	0,0		0,0
Ostatní	0,0	0,0	0,0	0,0	0,0	0,0	-211,11%	0,0

Leden	Únor	Březen	Duben	Květen	Červen	Předepsáno					Rok Celkem	Zachyceno		
						Červenec	Srpen	Září	Říjen	Listopad		Prosinec	Rok celkem	%
331 279	343 641	411 506	365 146	317 040	297 342	0	0	0	0	0	0	2 065 953	1 321 080	63,9%

Preskribující lékaři celkem