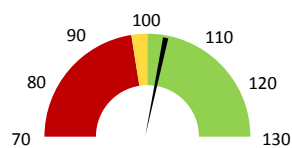
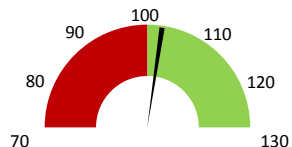


Celkové body

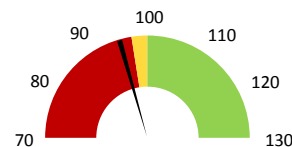
	2017	Skutečnost od počátku roku (1-6)				Plán (1-6) 2021
		2018	2019	2020	2021	
Celkové body (tis.)	38 238	33 834	33 323	30 357	34 574	33 323
Meziroční změna abs.		-4 404	-511	-2 966	4 217	1 251 Plnění abs.
Meziroční změna %		↓ 88,5%	↓ 98,5%	↓ 91,1%	↑ 113,9%	↑ 103,8% Plnění %


Ambulantní body

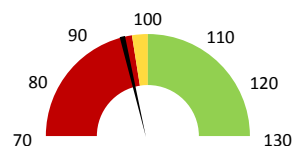
	2017	Skutečnost od počátku roku (1-6)				Plán (1-6) 2021
		2018	2019	2020	2021	
Amb. body (tis.)	16 941	12 798	12 858	11 065	13 199	12 858
Meziroční změna abs.		-4 143	60	-1 792	2 133	341 Plnění abs.
Meziroční změna %		↓ 75,5%	→ 100,5%	↓ 86,1%	↑ 119,3%	↑ 102,7% Plnění %


Casemix a počet případů - přijímající oddělení

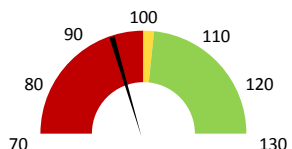
	2017	Skutečnost od počátku roku (1-6)				Plán (1-6) 2021
		2018	2019	2020	2021	
Casemix (CM)	2 141	2 095	1 984	1 968	1 876	1 984
Meziroční změna abs.		-45	-111	-16	-92	-108 Plnění abs.
Meziroční změna %		↓ -2,1%	↓ -5,3%	→ 99,2%	↓ 95,3%	↓ 94,5% Plnění %
Počet případů (PP)	2 147	2 149	2 082	1 979	1 962	2 082
Meziroční změna abs.		2	-67	-103	-17	-120 Plnění abs.
Meziroční změna %		↓ 0,1%	↓ -3,1%	↓ 95,1%	→ 99,1%	↓ 94,2% Plnění %
LOS - skutečnost (dny)	5,07	4,83	4,79	4,76	4,77	
Meziroční změna abs.		-0,24	-0,05	-0,03	0,01	
Meziroční změna %		↓ -4,7%	↓ -1,0%	↓ 99,4%	↑ 100,3%	
ALOS - dle DRG (dny)	5,38	5,28	5,25	5,29	5,31	


Casemix a počet případů - propouštějící oddělení

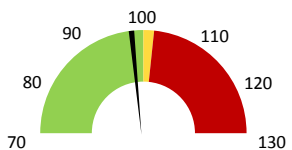
	2017	Skutečnost od počátku roku (1-6)				Plán (1-6) 2021
		2018	2019	2020	2021	
Casemix (CM)	2 102	2 070	1 978	1 939	1 887	1 978
Meziroční změna abs.		-32	-92	-38	-52	-90 Plnění abs.
Meziroční změna %		↓ -1,5%	↓ -4,5%	↓ 98,1%	↓ 97,3%	↓ 95,4% Plnění %
Počet případů (PP)	2 140	2 147	2 083	1 978	1 962	2 083
Meziroční změna abs.		7	-64	-105	-16	-121 Plnění abs.
Meziroční změna %		→ 0,3%	↓ -3,0%	↓ 95,0%	→ 99,2%	↓ 94,2% Plnění %
LOS - skutečnost (dny)	5,02	4,79	4,79	4,73	4,74	
Meziroční změna abs.		-0,23	-0,01	-0,06	0,01	
Meziroční změna %		↓ -4,6%	↓ -0,2%	↓ 98,8%	↑ 100,3%	
ALOS - dle DRG (dny)	5,32	5,24	5,24	5,26	5,25	


Ošetřovací dny

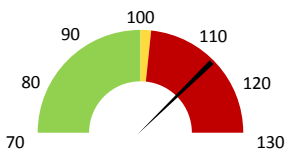
	2017	Skutečnost od počátku roku (1-6)				Plán (1-6) 2021
		2018	2019	2020	2021	
Ošetř. Dny	8 550	8 244	7 971	7 348	7 520	7 971
Meziroční změna abs.		-306	-273	-623	172	-451 Plnění abs.
Meziroční změna %		↓ -3,6%	↓ -3,3%	↓ 92,2%	↑ 102,3%	↓ 94,3% Plnění %


Ostatní léky

	2017	Skutečnost od počátku roku (1-6)				Plán (1-6) 2021
		2018	2019	2020	2021	
Ostatní léky (tis.CZK)	5 519	4 922	4 870	5 067	5 096	5 200
Meziroční změna abs.		-597	-52	196	29	-104 Plnění abs.
Meziroční změna %		↓ -10,8%	↓ -1,1%	↑ 104,0%	→ 100,6%	↓ 98,0% Plnění %


Zdravotnický materiál

	2017	Skutečnost od počátku roku (1-6)				Plán (1-6) 2021
		2018	2019	2020	2021	
Zdrav. materiál (tis.CZK)	5 745	6 202	5 947	6 129	7 397	6 427
Meziroční změna abs.		458	-255	182	1 268	970 Plnění abs.
Meziroční změna %		↑ 8,0%	↓ -4,1%	↑ 103,1%	↑ 120,7%	↑ 115,1% Plnění %


Obložnost

	2017	Skutečnost od počátku roku (1-6)			
		2018	2019	2020	2021
Obložnost (%)	72,7%	70,1%	67,8%	62,1%	63,9%
Meziroční změna %		↓ -3,6%	↓ -3,3%	↓ 91,7%	↑ 102,9%

2019	2020	2021	Plán 2021	2021 vs. 2020	v %	Skutečnost vs. Plán 2021	v %
------	------	------	-----------	---------------	-----	--------------------------	-----

FINANCE

Náklady	79 181 005	79 217 762	98 076 514	89 436 407	18 858 752	123,81%	8 640 107	109,66%
Náklady na spotřebu materiálu	13 860 775	14 470 251	15 985 468	14 713 288	1 515 217	110,47%	1 272 180	108,65%
Léka a léčiva (bez center a §16)	4 870 297	5 066 676	5 095 790	5 199 897	29 114	100,57%	-104 108	98,00%
Krevní přípravky	501 070	558 670	806 530	497 182	247 860	144,37%	309 348	162,22%
Zdravotnické prostředky	5 947 336	6 128 995	7 396 846	6 427 277	1 267 851	120,69%	969 568	115,09%
Potraviny	670 915	595 870	667 732	714 294	71 863	112,06%	-46 561	93,48%
Všeobecný materiál	643 710	674 282	674 068	625 203	-214	99,97%	48 865	107,82%
Náhradní díly	83 737	47 683	13 777	81 213	-33 906	28,89%	-67 435	16,96%
DDHM a textil	1 143 711	1 398 076	1 330 725	1 168 222	-67 350	95,18%	162 504	113,91%
Ostatní spotřeba	1 319	16 325	1 889	0	-14 436	11,57%		
Náklady na služby	3 109 877	3 493 500	4 080 660	5 547 190	587 160	116,81%	-1 466 530	73,56%
Ostatní služby	601 419	247 845	190 438	175 586	-57 407	76,84%	14 852	108,46%
Spotřeba energie	1 649 024	1 612 378	1 737 182	1 685 173	124 804	107,74%	52 009	103,09%
Osobní náklady	51 652 389	51 839 946	68 441 550	60 384 784	16 601 604	132,02%	8 056 767	113,34%
Výnosy	56 517 942	60 911 506	77 389 115		16 477 608	127,05%		
Tržby od ZP dle účetnictví	47 173 696	53 187 663	57 677 063	60 541 779	4 489 399	108,44%	-2 864 716	95,27%
CASH úhrady (bez tržeb od ZP za zdrav.pěči, bonusů, FKSP, náhrady p	9 329 248	7 628 837	8 502 986	8 757 012	874 149	111,46%	-254 026	97,10%

PRODUKCE
AMBULANTNÍ PÉČE

Ambulantní body	12 857 595	11 065 459	13 198 796		2 133 337	119,28%		
Počet ambulantních výkonů	36 600	34 659	37 699		3 040	108,77%		
ZUM/ZULP v CZK	1 813 675	1 755 558	1 929 060		173 502	109,88%		
Hodnota ambulantní péče v CZK	15 465 332	13 742 351	16 051 307		2 308 956	116,80%		
Počet vyšetření celkem	13 976	12 471	14 305		1 834	114,71%		
z toho ambulantní vyšetření	13 080	11 763	13 483		1 720	114,62%		
Počet URČ celkem	6 072	5 654	5 935		281	104,97%		
z toho ambulantní URČ	5 727	5 376	5 630		254	104,72%		
Počet návštěv	11 232	10 232	11 138		906	108,85%		
Záchyt obrátově	77,0%	66,5%	66,6%		0	100,15%		
Záchyt množstevně	71,1%	60,4%	58,6%		0	96,89%		
Celkové body	33 323 153	30 356 770	34 573 689		4 216 919	113,89%		
Počet výkonů celkem	63 108	59 534	62 959		3 425	105,75%		

HOSPITALIZAČNÍ PÉČE

Přijímací	Casemix	1 984	1 968	1 876		-92	95,32%		
	DRG Počet případů	2 082	1 979	1 962		-17	99,14%		
	CMI	0,95	0,99	0,96		0,0	96,14%		
	ALOS - skutečnost	4,8	4,8	4,8		0,0	100,29%		
	ALOS dle DRG	5,3	5,3	5,3		0,0	100,33%		
	bez CC	82,0%	85,9%	85,0%		-0,8%	99,07%		
Propouštějí	s CC	15,3%	11,7%	11,6%		-0,1%	98,85%		
	s MCC	2,7%	2,4%	3,4%		0,9%	138,64%		
	Casemix	1 978	1 939	1 887		-52	97,31%		
	DRG Počet případů	2 083	1 978	1 962		-16	99,19%		
	CMI	0,95	0,98	0,96		0,0	98,10%		
	ALOS - skutečnost	4,8	4,7	4,7		0,0	100,30%		
ALOS dle DRG	5,2	5,3	5,2		0,0	99,71%			
bez CC	82,1%	85,9%	85,0%		-0,9%	98,96%			
s CC	15,3%	11,8%	11,4%		-0,5%	96,16%			
s MCC	2,6%	2,3%	3,6%		1,3%	159,09%			
- v tom ukončeno/nevýkááno:	Počet případů	0	0	29					
	CM	0	0	29					

DATA UZIS

Bez	Počet lůžek k datu (potenciální kapacita)	65	65	65		0	100,00%		
LDN	Průměrný počet lůžek za období	65	65	65		0	100,00%		
NIP	Počet OD	7 971	7 348	7 520		172	102,34%		
DIOP	Počet hospitalizací	2 178	2 082	2 058		-24	98,85%		
	Obloženost	67,8%	62,1%	63,9%		0	102,91%		
	Průměrná doba hospitalizace								
	Vyžádaná péče (v tis. bodech)	10 360	5 403	6 907		1 504	127,83%		
	Vyžádaná péče (v tis. CZK - hodnota péče)	8 268	4 251	5 349		1 098	125,82%		

NÁSLEDNÁ PÉČE

LDN	Počet lůžek k datu (potenciální kapacita)	0	0	0		0			
NIP	Průměrný počet lůžek za období	0	0	0		0			
DIOP	Počet OD	0	0	0		0			
	Počet hospitalizací	0	0	0		0			
	Obloženost								
	Průměrná doba hospitalizace								

PERSONALISTIKA
ZAMĚŠTNANCI - Přepočtený evidenční stav

	Systemizace	125,0	122,1	125,4	0,0	3,3	102,70%	125,4
CELKEM	124,2							
Lékaři celkem	26,1	24,9	24,4	27,5	0,0	3,1	112,70%	27,5
z toho L1	6,4	3,8	5,0	8,9	0,0	3,9	178,00%	8,9
z toho L2	3,8	5,4	2,8	2,8	0,0	0,0	100,00%	2,8
z toho L3	15,9	15,7	16,6	15,8	0,0	-0,8	95,18%	15,8
Sestry	76,3	77,2	76,2	76,7	0,0	0,5	100,66%	76,7
Ostatní NLZP	13,0	14,0	13,0	13,0	0,0	0,0	100,00%	13,0
THP	4,3	4,4	4,4	4,6	0,0	0,2	104,55%	4,6
Dělník	0,0	0,0	0,0	0,0	0,0	0,0		0,0
Ostatní	4,5	4,5	4,1	3,6	0,0	-0,5	87,80%	3,6

LÉKAŘI - PRESKRIPCE za období 1-6/2021



FAKULTNÍ NEMOCNICE*
OLMOUC

Útvar: Porodnicko-gynekologická klinika

Rok: 2021

Leden	Únor	Březen	Duben	Květen	Červen	Červenec	Srpen	Září	Říjen	Listopad	Prosinec	Rok Celkem	Zachyceno	
													Rok celkem	%
358 912	459 935	521 683	385 935	420 365	262 473	0	0	0	0	0	0	2 409 302	1 605 528	66,6%

Preskribující lékaři celkem