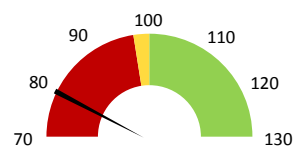
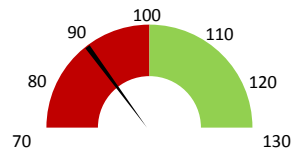


**Celkové body**

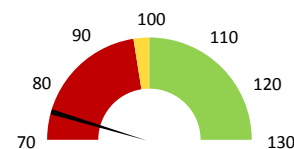
	2017	Skutečnost od počátku roku (1-6)				Plán (1-6) 2021
		2018	2019	2020	2021	
<b>Celkové body (tis.)</b>	<b>47 674</b>	<b>51 012</b>	<b>50 839</b>	<b>40 337</b>	<b>40 199</b>	<b>50 839</b>
Meziroční změna abs.		3 337	-172	-10 502	-138	-10 640 Plnění abs.
Meziroční změna %		↑ 107,0%	→ 99,7%	↓ 79,3%	→ 99,7%	79,1% Plnění %


**Ambulantní body**

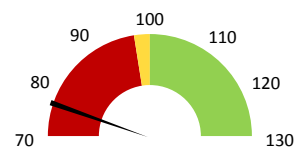
	2017	Skutečnost od počátku roku (1-6)				Plán (1-6) 2021
		2018	2019	2020	2021	
<b>Amb. body (tis.)</b>	<b>8 743</b>	<b>9 654</b>	<b>9 936</b>	<b>8 802</b>	<b>8 717</b>	<b>9 936</b>
Meziroční změna abs.		912	282	-1 134	-85	-1 219 Plnění abs.
Meziroční změna %		↑ 110,4%	↑ 102,9%	↓ 88,6%	→ 99,0%	87,7% Plnění %


**Casemix a počet případů - přijímající oddělení**

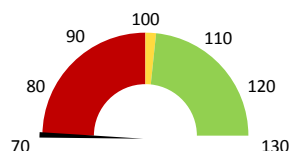
	2017	Skutečnost od počátku roku (1-6)				Plán (1-6) 2021
		2018	2019	2020	2021	
<b>Casemix (CM)</b>	<b>1 810</b>	<b>1 872</b>	<b>1 998</b>	<b>1 497</b>	<b>1 507</b>	<b>1 998</b>
Meziroční změna abs.		62	125	-501	10	-491 Plnění abs.
Meziroční změna %		↓ 3,4%	↓ 6,7%	↓ 74,9%	→ 100,6%	75,4% Plnění %
<b>Počet případů (PP)</b>	<b>2 364</b>	<b>2 328</b>	<b>2 452</b>	<b>1 773</b>	<b>1 474</b>	<b>2 452</b>
Meziroční změna abs.		-36	124	-679	-299	-978 Plnění abs.
Meziroční změna %		↓ -1,5%	↓ 5,3%	↓ 72,3%	↓ 83,1%	60,1% Plnění %
<b>LOS - skutečnost (dny)</b>	<b>4,92</b>	<b>4,88</b>	<b>4,86</b>	<b>5,05</b>	<b>5,22</b>	
Meziroční změna abs.		-0,04	-0,03	0,20	0,17	
Meziroční změna %		● -0,9%	● -0,5%	● 104,0%	● 103,4%	
<b>ALOS - dle DRG (dny)</b>	<b>5,12</b>	<b>5,10</b>	<b>5,20</b>	<b>5,31</b>	<b>5,74</b>	


**Casemix a počet případů - propouštějící oddělení**

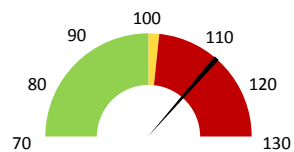
	2017	Skutečnost od počátku roku (1-6)				Plán (1-6) 2021
		2018	2019	2020	2021	
<b>Casemix (CM)</b>	<b>1 809</b>	<b>1 874</b>	<b>1 978</b>	<b>1 497</b>	<b>1 510</b>	<b>1 978</b>
Meziroční změna abs.		65	103	-480	12	-468 Plnění abs.
Meziroční změna %		↓ 3,6%	↓ 5,5%	↓ 75,7%	→ 100,8%	76,3% Plnění %
<b>Počet případů (PP)</b>	<b>2 365</b>	<b>2 332</b>	<b>2 444</b>	<b>1 772</b>	<b>1 475</b>	<b>2 444</b>
Meziroční změna abs.		-33	112	-672	-297	-969 Plnění abs.
Meziroční změna %		↓ -1,4%	↓ 4,8%	↓ 72,5%	↓ 83,2%	60,4% Plnění %
<b>LOS - skutečnost (dny)</b>	<b>4,92</b>	<b>4,88</b>	<b>4,84</b>	<b>5,03</b>	<b>5,23</b>	
Meziroční změna abs.		-0,04	-0,05	0,19	0,20	
Meziroční změna %		● -0,8%	● -0,9%	● 104,0%	● 103,9%	
<b>ALOS - dle DRG (dny)</b>	<b>5,11</b>	<b>5,10</b>	<b>5,20</b>	<b>5,31</b>	<b>5,58</b>	


**Ošetřovací dny**

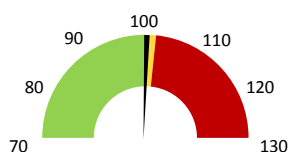
	2017	Skutečnost od počátku roku (1-6)				Plán (1-6) 2021
		2018	2019	2020	2021	
<b>Ošetř. Dny</b>	<b>14 326</b>	<b>13 973</b>	<b>14 705</b>	<b>12 201</b>	<b>10 374</b>	<b>14 705</b>
Meziroční změna abs.		-353	732	-2 504	-1 827	-4 331 Plnění abs.
Meziroční změna %		↓ -2,5%	↓ 5,2%	↓ 83,0%	↓ 85,0%	70,5% Plnění %


**Centrové léky**

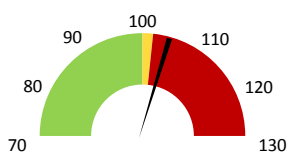
	2017	Skutečnost od počátku roku (1-6)				Plán (1-6) 2021
		2018	2019	2020	2021	
<b>Centrové léky (tis.CZK)</b>	<b>6 952</b>	<b>8 578</b>	<b>9 969</b>	<b>31 832</b>	<b>45 802</b>	<b>40 332</b>
Meziroční změna abs.		1 626	1 391	21 862	13 971	5 471 Plnění abs.
Meziroční změna %		↓ 23,4%	↓ 16,2%	↑ 319,3%	↑ 143,9%	113,6% Plnění %


**Ostatní léky**

	2017	Skutečnost od počátku roku (1-6)				Plán (1-6) 2021
		2018	2019	2020	2021	
<b>Ostatní léky (tis.CZK)</b>	<b>8 664</b>	<b>9 412</b>	<b>6 670</b>	<b>7 732</b>	<b>8 580</b>	<b>8 540</b>
Meziroční změna abs.		748	-2 742	1 062	848	140 Plnění abs.
Meziroční změna %		↓ 8,6%	↓ -29,1%	↑ 115,9%	↑ 111,0%	100,5% Plnění %


**Zdravotnický materiál**

	2017	Skutečnost od počátku roku (1-6)				Plán (1-6) 2021
		2018	2019	2020	2021	
<b>Zdrav. materiál (tis.CZK)</b>	<b>3 045</b>	<b>2 901</b>	<b>3 008</b>	<b>2 639</b>	<b>3 251</b>	<b>3 081</b>
Meziroční změna abs.		-144	107	-369	612	169 Plnění abs.
Meziroční změna %		↓ -4,7%	↓ 3,7%	↓ 87,7%	↑ 123,2%	105,5% Plnění %


**Obložnost**

	2017	Skutečnost od počátku roku (1-6)			
		2018	2019	2020	2021
<b>Obložnost (%)</b>	<b>75,5%</b>	<b>74,7%</b>	<b>78,6%</b>	<b>66,9%</b>	<b>70,9%</b>
Meziroční změna %		↓ -1,1%	↓ 5,2%	↓ 85,2%	↑ 106,0%

Útvar: **Dětská klinika**

 Rok: **2021**

 Měsíc: **Červen**

Detail

2019	2020	2021	Plán 2021	2021 vs. 2020	v %	Skutečnost vs. Plán 2021	v %
------	------	------	-----------	---------------	-----	--------------------------	-----

**FINANCE**

Náklady	102 042 974	130 130 126	172 120 243	146 689 007	41 990 117	132,27%	25 431 236	117,34%
<b>Náklady na spotřebu materiálu</b>	<b>22 548 615</b>	<b>46 554 718</b>	<b>62 120 751</b>	<b>55 017 905</b>	<b>15 566 033</b>	<b>133,44%</b>	<b>7 102 846</b>	<b>112,91%</b>
Léka a léčiva (bez center a §16)	6 669 847	7 731 815	8 580 297	8 539 991	848 482	110,97%	40 306	100,47%
Krevní přípravky	749 942	1 781 714	1 739 812	746 761	-41 902	97,65%	993 051	232,98%
Zdravotnické prostředky	3 008 184	2 638 858	3 250 865	3 081 392	612 007	123,19%	169 474	105,50%
Potraviny	1 106 124	999 488	885 984	1 172 457	-113 504	88,64%	-286 472	75,57%
Všeobecný materiál	824 247	784 980	885 928	795 350	100 948	112,86%	90 578	111,39%
Náhradní díly	71 329	65 830	140 882	72 595	75 052	214,01%	68 287	194,07%
DDHM a textil	149 853	720 468	834 538	277 626	114 070	115,83%	556 913	300,60%
Ostatní spotřeba	26 196	528	4 731	0	4 203	895,94%		
<b>Náklady na služby</b>	<b>4 238 036</b>	<b>5 146 581</b>	<b>7 620 836</b>	<b>5 500 691</b>	<b>2 474 255</b>	<b>148,08%</b>	<b>2 120 145</b>	<b>138,54%</b>
Ostatní služby	310 071	229 848	172 382	183 918	-57 466	75,00%	-11 537	93,73%
<b>Spotřeba energie</b>	<b>2 700 778</b>	<b>2 564 992</b>	<b>2 682 053</b>	<b>2 691 229</b>	<b>117 061</b>	<b>104,56%</b>	<b>-9 176</b>	<b>99,66%</b>
<b>Osobní náklady</b>	<b>69 005 148</b>	<b>72 664 402</b>	<b>96 159 155</b>	<b>80 609 449</b>	<b>23 494 754</b>	<b>132,33%</b>	<b>15 549 706</b>	<b>119,29%</b>
Centrové léky dle NIS (sml. I nesml.)	9 786 292	7 438 010	8 805 815		1 367 805	118,39%		
Centrové léky dle účetnictví	9 427 071	6 904 666	8 179 723	7 823 333	1 275 057	118,47%	356 390	104,56%
§16 dle NIS (sml. I nesml.)	343 552	24 551 138	33 491 348		8 940 210	136,41%		
§16 dle účetnictví	542 019	24 926 898	37 622 721	32 508 400	12 695 823	150,93%	5 114 321	115,73%
<b>Výnosy</b>	<b>76 660 754</b>	<b>91 867 303</b>	<b>129 281 044</b>		<b>37 413 741</b>	<b>140,73%</b>		
Tržby od ZP dle účetnictví	75 331 926	88 949 879	110 203 854	90 720 130	21 253 974	123,89%	19 483 724	121,48%
CASH úhrady (bez tržeb od ZP za zdrav.pěči, bonusů, FKSP, náhrady p	1 274 576	2 892 173	3 893 439	2 103 531	1 001 266	134,62%	1 789 908	185,09%

**PRODUKCE**
**AMBULANTNÍ PÉČE**

<b>Ambulantní body</b>	<b>9 936 159</b>	<b>8 801 907</b>	<b>8 716 698</b>		-85 209	99,03%		
Počet ambulantních výkonů	41 877	32 833	34 920		2 081	106,34%		
ZUM/ZULP v CZK	2 986 139	6 726 327	5 686 481		-1 039 846	84,54%		
<b>Hodnota ambulantní péče v CZK</b>	<b>13 499 676</b>	<b>15 943 033</b>	<b>14 835 974</b>		<b>-1 107 060</b>	<b>93,06%</b>		
<b>Počet vyšetření celkem</b>	<b>18 215</b>	<b>14 917</b>	<b>15 184</b>		<b>267</b>	<b>101,79%</b>		
z toho ambulantní vyšetření	17 629	14 328	14 467		139	100,97%		
<b>Počet URČ celkem</b>	<b>11 692</b>	<b>9 799</b>	<b>8 762</b>		<b>-1 037</b>	<b>89,42%</b>		
z toho ambulantní URČ	10 131	8 240	7 966		-274	96,67%		
<b>Počet návštěv</b>	<b>17 214</b>	<b>13 611</b>	<b>14 147</b>		<b>536</b>	<b>103,94%</b>		
Záchyt obrátově	71,1%	63,8%	67,3%		0	105,44%		
Záchyt množstevně	58,6%	53,4%	55,3%		0	103,57%		
<b>Celkové body</b>	<b>50 839 352</b>	<b>40 337 253</b>	<b>40 199 442</b>		<b>-137 811</b>	<b>99,66%</b>		
Počet výkonů celkem	74 874	58 329	55 970		-2 359	95,96%		

**HOSPITALIZAČNÍ PÉČE**

<b>Přijímací</b>	DRG	Casemix	1 998	1 497	1 507	10	100,65%		
		Počet případů	2 452	1 773	1 474	-299	83,14%		
		CMI	0,81	0,84	1,02	0,2	121,06%		
	ALOS	LOS - skutečnost	4,9	5,1	5,2	0,2	103,40%		
		ALOS dle DRG	5,2	5,3	5,7	0,4	108,09%		
		bez CC	81,4%	81,8%	76,9%	-4,9%	93,99%		
	Komorb.	s CC	14,2%	13,0%	14,3%	1,2%	109,57%		
	s MCC	4,4%	5,2%	8,9%	3,7%	170,76%			
<b>Propouštějí</b>	DRG	Casemix	1 978	1 497	1 510	12	100,82%		
		Počet případů	2 444	1 772	1 475	-297	83,24%		
		CMI	0,81	0,84	1,02	0,2	121,12%		
	ALOS	LOS - skutečnost	4,8	5,0	5,2	0,2	103,89%		
		ALOS dle DRG	5,2	5,3	5,6	0,3	105,14%		
		bez CC	81,4%	81,8%	76,7%	-5,0%	93,85%		
	Komorb.	s CC	14,2%	13,1%	14,4%	1,3%	110,03%		
	s MCC	4,4%	5,1%	8,9%	3,7%	172,42%			
- v tom ukončeno/nevýkááno:		<b>Počet případů</b>	0	0	52				
	<b>CM</b>	0	0	42					

**DATA UZIS**

Bez	Počet lůžek k datu (potenciální kapacita)	105	105	105	0	100,00%		
LDN	Průměrný počet lůžek za období	103	100	81	-19	80,67%		
NIP	Počet OD	14 705	12 201	10 374	-1 827	85,03%		
DIOP	Počet hospitalizací	4 173	3 072	2 439	-633	79,39%		
	Obloženost	78,6%	66,9%	70,9%	0	105,98%		
	Průměrná doba hospitalizace							
	<b>Vyžádaná péče (v tis. bodech)</b>	<b>27 941</b>	<b>13 497</b>	<b>13 214</b>	<b>-284</b>	<b>97,90%</b>		
	<b>Vyžádaná péče (v tis. CZK - hodnota péče)</b>	<b>22 412</b>	<b>11 313</b>	<b>10 781</b>	<b>-532</b>	<b>95,30%</b>		

**NÁSLEDNÁ PÉČE**
**DATA UZIS**

LDN	Počet lůžek k datu (potenciální kapacita)	0	0	0	0			
NIP	Průměrný počet lůžek za období	0	0	0	0			
DIOP	Počet OD	0	0	0	0			
	Počet hospitalizací	0	0	0	0			
	Obloženost							
	Průměrná doba hospitalizace							

**PERSONALISTIKA**
**ZAMĚSTNANCI - Přepočtený evidenční stav**

Systemizace

<b>CELKEM</b>	<b>165,6</b>	<b>161,8</b>	<b>156,3</b>	<b>165,7</b>	<b>0,0</b>	<b>9,4</b>	<b>106,02%</b>	<b>165,7</b>
<b>Lékaři celkem</b>	<b>30,7</b>	<b>28,4</b>	<b>28,5</b>	<b>35,5</b>	<b>0,0</b>	<b>7,0</b>	<b>124,60%</b>	<b>35,5</b>
z toho L1	6,3	3,3	6,2	11,2	0,0	5,0	180,65%	11,2
z toho L2	2,3	4,1	3,2	2,3	0,0	-0,9	71,43%	2,3
z toho L3	22,1	21,0	19,1	22,0	0,0	2,9	115,18%	22,0
<b>Sestry</b>	<b>114,9</b>	<b>112,4</b>	<b>107,8</b>	<b>110,2</b>	<b>0,0</b>	<b>2,4</b>	<b>102,23%</b>	<b>110,2</b>
Ostatní NLZP	17,0	18,0	17,0	17,0	0,0	0,0	100,00%	17,0
THP	3,0	3,0	3,0	3,0	0,0	0,0	100,00%	3,0
Dělník	0,0	0,0	0,0	0,0	0,0	0,0		0,0
Ostatní	0,0	0,0	0,0	0,0	0,0	0,0	0,00%	0,0

## LÉKAŘI - PRESKRIPCE za období 1-6/2021



Útvar: Dětská klinika

Rok: 2021

Leden	Únor	Březen	Duben	Květen	Červen	Předepsáno					Rok Celkem	Zachyceno		
						Červenec	Srpen	Září	Říjen	Listopad		Prosinec	Rok celkem	%
4 741 829	3 757 278	10 902 745	6 141 806	3 811 174	8 969 996	0	0	0	0	0	0	38 324 827	25 800 801	67,3%

Preskribující lékaři celkem