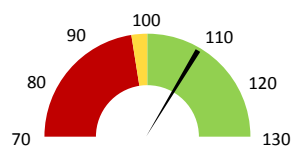
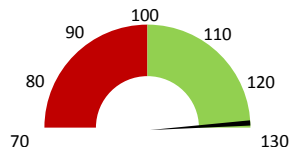


Celkové body

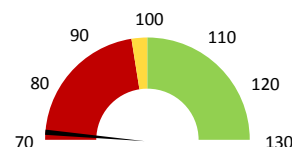
	2017	Skutečnost od počátku roku (1-6)				Plán (1-6) 2021
		2018	2019	2020	2021	
Celkové body (tis.)	26 348	29 712	29 358	27 012	32 348	29 358
Meziroční změna abs.		3 364	-353	-2 346	5 336	2 990 Plnění abs.
Meziroční změna %		↑ 112,8%	↓ 98,8%	↓ 92,0%	↑ 119,8%	110,2% Plnění %


Ambulantní body

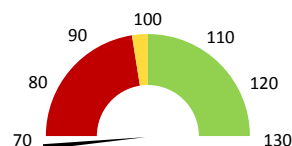
	2017	Skutečnost od počátku roku (1-6)				Plán (1-6) 2021
		2018	2019	2020	2021	
Amb. body (tis.)	21 260	20 306	20 505	20 088	26 345	20 505
Meziroční změna abs.		-954	199	-417	6 257	5 840 Plnění abs.
Meziroční změna %		↓ 95,5%	↑ 101,0%	↓ 98,0%	↑ 131,1%	128,5% Plnění %


Casemix a počet případů - přijímající oddělení

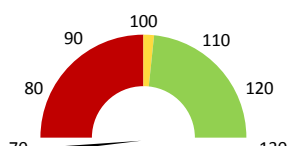
	2017	Skutečnost od počátku roku (1-6)				Plán (1-6) 2021
		2018	2019	2020	2021	
Casemix (CM)	425	440	411	333	294	411
Meziroční změna abs.		14	-28	-78	-39	-117 Plnění abs.
Meziroční změna %		↓ 3,4%	↓ -6,5%	↓ 81,0%	↓ 88,4%	71,5% Plnění %
Počet případů (PP)	544	553	499	420	357	499
Meziroční změna abs.		9	-54	-79	-63	-142 Plnění abs.
Meziroční změna %		↓ 1,7%	↓ -9,8%	↓ 84,2%	↓ 85,0%	71,5% Plnění %
LOS - skutečnost (dny)	4,30	4,12	4,39	4,05	3,80	
Meziroční změna abs.		-0,18	0,27	-0,34	-0,25	
Meziroční změna %		● -4,3%	● 6,5%	● 92,3%	● 93,9%	
ALOS - dle DRG (dny)	4,44	4,44	4,63	4,51	4,54	


Casemix a počet případů - propouštějící oddělení

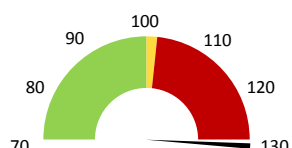
	2017	Skutečnost od počátku roku (1-6)				Plán (1-6) 2021
		2018	2019	2020	2021	
Casemix (CM)	427	438	405	334	281	405
Meziroční změna abs.		12	-34	-71	-53	-124 Plnění abs.
Meziroční změna %		↓ 2,7%	↓ -7,7%	↓ 82,4%	↓ 84,1%	69,3% Plnění %
Počet případů (PP)	545	552	495	420	354	495
Meziroční změna abs.		7	-57	-75	-66	-141 Plnění abs.
Meziroční změna %		↓ 1,3%	↓ -10,3%	↓ 84,8%	↓ 84,3%	71,5% Plnění %
LOS - skutečnost (dny)	4,29	4,10	4,26	4,05	3,77	
Meziroční změna abs.		-0,19	0,16	-0,20	-0,29	
Meziroční změna %		● -4,4%	● 3,9%	● 95,3%	● 92,9%	
ALOS - dle DRG (dny)	4,45	4,44	4,60	4,51	4,31	


Ošetrovací dny

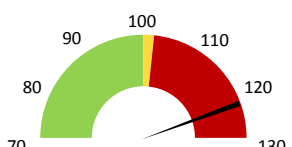
	2017	Skutečnost od počátku roku (1-6)				Plán (1-6) 2021
		2018	2019	2020	2021	
Ošetr. Dny	1 833	1 759	1 676	1 283	1 086	1 676
Meziroční změna abs.		-74	-83	-393	-197	-590 Plnění abs.
Meziroční změna %		↓ -4,0%	↓ -4,7%	↓ 76,6%	↓ 84,6%	64,8% Plnění %


Centrové léky

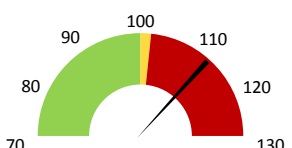
	2017	Skutečnost od počátku roku (1-6)				Plán (1-6) 2021
		2018	2019	2020	2021	
Centrové léky (tis.CZK)	26 324	25 998	25 361	31 916	40 797	30 667
Meziroční změna abs.		-326	-637	6 555	8 881	10 130 Plnění abs.
Meziroční změna %		↓ -1,2%	↓ -2,4%	↑ 125,8%	↑ 127,8%	133,0% Plnění %


Ostatní léky

	2017	Skutečnost od počátku roku (1-6)				Plán (1-6) 2021
		2018	2019	2020	2021	
Ostatní léky (tis.CZK)	555	577	580	626	829	674
Meziroční změna abs.		22	4	45	204	156 Plnění abs.
Meziroční změna %		↓ 4,0%	↓ 0,6%	↑ 107,8%	↑ 132,6%	123,1% Plnění %


Zdravotnický materiál

	2017	Skutečnost od počátku roku (1-6)				Plán (1-6) 2021
		2018	2019	2020	2021	
Zdrav. materiál (tis.CZK)	5 700	5 712	5 818	5 458	6 929	6 080
Meziroční změna abs.		13	106	-360	1 471	849 Plnění abs.
Meziroční změna %		↓ 0,2%	↓ 1,8%	↓ 93,8%	↑ 126,9%	114,0% Plnění %


Obložnost

	2017	Skutečnost od počátku roku (1-6)			
		2018	2019	2020	2021
Obložnost (%)	63,3%	60,7%	57,9%	47,7%	56,3%
Meziroční změna %		↓ -4,0%	↓ -4,7%	↓ 82,4%	↑ 118,1%

Útvar: **Oční klinika**

 Rok: **2021**

 Měsíc: **Červen**

Detail

2019	2020	2021	Plán 2021	2021 vs. 2020	v %	Skutečnost vs. Plán 2021	v %
------	------	------	-----------	---------------	-----	--------------------------	-----

FINANCE

Náklady	58 358 770	64 377 167	81 036 573	67 637 304	16 659 405	125,88%	13 399 268	119,81%
Náklady na spotřebu materiálu	32 604 992	38 966 941	49 556 148	38 249 708	10 589 206	127,17%	11 306 439	129,56%
Léka a léčiva (bez center a §16)	580 208	625 582	829 466	673 790	203 885	132,59%	155 676	123,10%
Krevní přípravky	0	0	0	0	0			
Zdravotnické prostředky	5 817 917	5 458 199	6 928 758	6 079 729	1 470 560	126,94%	849 029	113,96%
Potraviny	125 532	94 806	84 738	133 256	-10 068	89,38%	-48 518	63,59%
Všeobecný materiál	177 449	168 044	179 560	177 652	11 516	106,85%	1 908	101,07%
Náhradní díly	13 000	16 338	76 425	13 670	60 087	467,77%	62 755	559,06%
DDHM a textil	529 737	687 566	660 093	504 945	-27 473	96,00%	155 148	130,73%
Ostatní spotřeba	480 968	268 618	144 707	0	-123 911	53,87%		
Náklady na služby	1 132 424	1 248 357	1 225 483	1 988 858	-22 874	98,17%	-763 375	61,62%
Ostatní služby	111 368	60 936	89 431	56 090	28 495	146,76%	33 341	159,44%
Spotřeba energie	736 977	722 064	779 777	762 915	57 713	107,99%	16 862	102,21%
Osobní náklady	21 412 413	21 458 020	27 472 814	25 031 875	6 014 794	128,03%	2 440 939	109,75%
Centrové léky dle NIS (sml. I nesml.)	24 036 323	30 929 266	38 012 088		7 082 822	122,90%		
Centrové léky dle účetnictví	25 207 719	31 657 222	40 543 757	30 816 667	8 886 535	128,07%	9 727 091	131,56%
§16 dle NIS (sml. I nesml.)	0	0	0		0			
§16 dle účetnictví	153 429	259 185	253 350	-150 000	-5 835	97,75%	403 350	-168,90%
Výnosy	60 828 983	71 238 113	90 610 661		19 372 548	127,19%		
Tržby od ZP dle účetnictví	60 083 773	70 527 855	85 524 308	70 891 929	14 996 454	121,26%	14 632 379	120,64%
CASH úhrady (bez tržeb od ZP za zdrav.pěči, bonusů, FKSP, náhrady p	740 693	665 750	560 768	834 275	-104 982	84,23%	-273 506	67,22%

PRODUKCE
AMBULANTNÍ PÉČE

Ambulantní body	20 504 875	20 088 186	26 345 335		6 257 149	131,15%		
Počet ambulantních výkonů	100 604	86 860	101 677		14 817	117,06%		
ZUM/ZULP v CZK	306 499	285 851	1 105 063		819 212	386,59%		
Hodnota ambulantní péče v CZK	19 678 582	19 434 556	26 382 160		6 947 604	135,75%		
Počet vyšetření celkem	18 738	16 072	17 867		1 795	111,17%		
z toho ambulantní vyšetření	17 796	15 309	17 153		1 844	112,05%		
Počet URČ celkem	11 146	9 720	9 744		24	100,25%		
z toho ambulantní URČ	10 622	9 292	9 392		100	101,08%		
Počet návštěv	17 764	15 285	17 114		1 829	111,97%		
Záchyt obrátově	59,4%	54,7%	55,2%		0	100,83%		
Záchyt množstevně	62,0%	59,7%	59,7%		0	100,00%		
Celkové body	29 358 232	27 012 056	32 347 799		5 335 743	119,75%		
Počet výkonů celkem	111 082	95 910	109 484		13 574	114,15%		

HOSPITALIZAČNÍ PÉČE

Přijímací	DRG	Casemix	411	333	294	-39	88,36%		
		Počet případů	499	420	357	-63	85,00%		
		CMI	0,82	0,79	0,82	0,0	103,96%		
	ALOS	LOS - skutečnost	4,4	4,0	3,8	-0,2	93,91%		
		ALOS dle DRG	4,6	4,5	4,5	0,0	100,57%		
		bez CC	87,4%	83,8%	88,7%	4,9%	105,86%		
	Komorb.	s CC	12,2%	14,8%	10,4%	-4,4%	70,36%		
	s MCC	0,4%	1,4%	0,9%	-0,5%	62,31%			
Propouštějí	DRG	Casemix	405	334	281	-53	84,10%		
		Počet případů	495	420	354	-66	84,29%		
		CMI	0,82	0,79	0,79	0,0	99,78%		
	ALOS	LOS - skutečnost	4,3	4,1	3,8	-0,3	92,94%		
		ALOS dle DRG	4,6	4,5	4,3	-0,2	95,54%		
		bez CC	87,7%	83,6%	88,9%	5,4%	106,40%		
	Komorb.	s CC	11,9%	15,0%	10,2%	-4,8%	67,86%		
	s MCC	0,4%	1,4%	0,9%	-0,5%	62,87%			
- v tom ukončeno/nevýkááno:		Počet případů	0	0	20				
	CM	0	0	15					

DATA UZIS

Bez	Počet lůžek k datu (potenciální kapacita)	16	16	16	0	100,00%		
	Průměrný počet lůžek za období	16	15	11	-4	72,09%		
LDN	Počet OD	1 676	1 283	1 086	-197	84,65%		
NIP	Počet hospitalizací	513	433	366	-67	84,53%		
DIOP	Obloženost	57,9%	47,7%	56,3%	0	118,06%		
	Průměrná doba hospitalizace							
Vyžádaná péče (v tis. bodech)		428	225	292	67	129,52%		
Vyžádaná péče (v tis. CZK - hodnota péče)		323	175	228	52	129,80%		

NÁSLEDNÁ PÉČE
DATA UZIS

LDN	Počet lůžek k datu (potenciální kapacita)	0	0	0	0			
	Průměrný počet lůžek za období	0	0	0	0			
NIP	Počet OD	0	0	0	0			
DIOP	Počet hospitalizací	0	0	0	0			
	Obloženost							
	Průměrná doba hospitalizace							

PERSONALISTIKA
ZAMĚSTNANCI - Přepočtený evidenční stav

	Systemizace	52,4	55,0	53,5	0,0	-1,5	97,36%	53,5
CELKEM	54,5							
Lékaři celkem	16,0	13,4	16,0	15,8	0,0	-0,2	98,75%	15,8
z toho L1	4,4	3,0	5,0	4,0	0,0	-1,0	80,00%	4,0
z toho L2	1,0	2,0	2,8	2,8	0,0	0,0	100,00%	2,8
z toho L3	10,6	8,4	8,2	9,0	0,0	0,8	109,76%	9,0
Sestry	31,5	32,0	31,4	30,1	0,0	-1,3	96,01%	30,1
Ostatní NLZP	3,0	3,0	3,6	3,6	0,0	0,0	100,00%	3,6
THP	4,0	4,0	4,0	4,0	0,0	0,0	100,00%	4,0
Dělník	0,0	0,0	0,0	0,0	0,0	0,0		0,0
Ostatní	0,0	0,0	0,0	0,0	0,0	0,0	0,00%	0,0

Útvar: **Oční klinika**

Rok:

Leden	Únor	Březen	Duben	Květen	Červen	Červenec	Srpen	Září	Říjen	Listopad	Prosinec	Předeepsáno		Zachyceno	
												Rok Celkem	Rok celkem	%	
321 321	222 065	302 130	287 870	477 180	811 391	0	0	0	0	0	0	2 421 959	1 336 102	55,2%	

Preskribující lékaři celkem