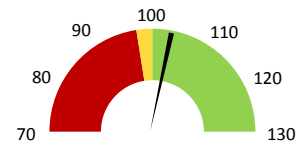
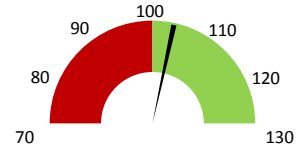


**Celkové body**

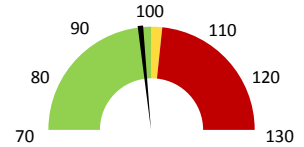
	2017	Skutečnost od počátku roku (1-6)				Plán (1-6) 2021
		2018	2019	2020	2021	
<b>Celkové body (tis.)</b>	<b>6 136</b>	<b>6 310</b>	<b>6 628</b>	<b>6 066</b>	<b>6 886</b>	<b>6 628</b>
Meziroční změna abs.		174	318	-562	820	258 Plnění abs.
Meziroční změna %		↑ 102,8%	↑ 105,0%	↓ 91,5%	↑ 113,5%	103,9% Plnění %


**Ambulantní body**

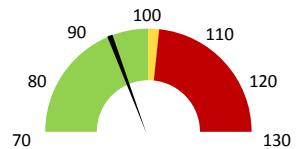
	2017	Skutečnost od počátku roku (1-6)				Plán (1-6) 2021
		2018	2019	2020	2021	
<b>Amb. body (tis.)</b>	<b>6 126</b>	<b>6 295</b>	<b>6 616</b>	<b>6 053</b>	<b>6 877</b>	<b>6 616</b>
Meziroční změna abs.		169	321	-563	824	260 Plnění abs.
Meziroční změna %		↑ 102,8%	↑ 105,1%	↓ 91,5%	↑ 113,6%	103,9% Plnění %


**Centrové léky**

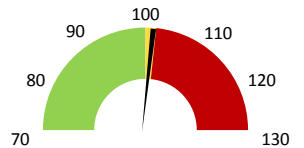
	2017	Skutečnost od počátku roku (1-6)				Plán (1-6) 2021
		2018	2019	2020	2021	
<b>Centrové léky (tis.CZK)</b>	<b>1 434</b>	<b>1 731</b>	<b>3 295</b>	<b>4 982</b>	<b>5 678</b>	<b>5 800</b>
Meziroční změna abs.		297	1 564	1 686	696	-122 Plnění abs.
Meziroční změna %		↓ 20,7%	↓ 90,4%	↑ 151,2%	↑ 114,0%	97,9% Plnění %


**Ostatní léky**

	2017	Skutečnost od počátku roku (1-6)				Plán (1-6) 2021
		2018	2019	2020	2021	
<b>Ostatní léky (tis.CZK)</b>	<b>1 516</b>	<b>1 601</b>	<b>2 199</b>	<b>2 189</b>	<b>1 885</b>	<b>2 027</b>
Meziroční změna abs.		85	599	-10	-304	-142 Plnění abs.
Meziroční změna %		↓ 5,6%	↓ 37,4%	→ 99,5%	↓ 86,1%	93,0% Plnění %


**Zdravotnický materiál**

	2017	Skutečnost od počátku roku (1-6)				Plán (1-6) 2021
		2018	2019	2020	2021	
<b>Zdrav. materiál (tis.CZK)</b>	<b>184</b>	<b>181</b>	<b>202</b>	<b>219</b>	<b>241</b>	<b>236</b>
Meziroční změna abs.		-3	21	17	22	5 Plnění abs.
Meziroční změna %		↓ -1,7%	↓ 11,7%	↑ 108,4%	↑ 109,8%	101,9% Plnění %



2019	2020	2021	Plán 2021	2021 vs. 2020	v %	Skutečnost vs. Plán 2021	v %
------	------	------	-----------	---------------	-----	--------------------------	-----

**FINANCE**

Náklady	14 028 604	16 369 328	17 674 106	17 591 825	1 304 779	107,97%	82 281	100,47%
<b>Náklady na spotřebu materiálu</b>	<b>5 758 308</b>	<b>7 499 614</b>	<b>7 889 223</b>	<b>8 131 308</b>	<b>389 608</b>	<b>105,20%</b>	<b>-242 085</b>	<b>97,02%</b>
Léka a léčiva (bez center a §16)	2 199 474	2 189 082	1 885 188	2 027 470	-303 894	86,12%	-142 282	92,98%
Krevní přípravky	0	0	0	0	0			
Zdravotnické prostředky	202 284	219 253	240 817	236 251	21 564	109,84%	4 565	101,93%
Potraviny	0	0	0	0	0			
Všeobecný materiál	49 200	45 353	42 802	54 995	-2 552	94,37%	-12 194	77,83%
Náhradní díly	5 730	792	5 997	6 318	5 205	757,29%	-321	94,91%
DDHM a textil	6 345	63 608	36 572	6 273	-27 036	57,50%	30 299	582,98%
Ostatní spotřeba	134	751 283	0	0	-751 283	0,00%		
<b>Náklady na služby</b>	<b>445 208</b>	<b>295 287</b>	<b>395 101</b>	<b>510 732</b>	<b>99 814</b>	<b>133,80%</b>	<b>-115 631</b>	<b>77,36%</b>
Ostatní služby	43 087	26 725	24 015	39 965	-2 710	89,86%	-15 950	60,09%
<b>Spotřeba energie</b>	<b>194 879</b>	<b>175 050</b>	<b>172 857</b>	<b>182 632</b>	<b>-2 193</b>	<b>98,75%</b>	<b>-9 775</b>	<b>94,65%</b>
<b>Osobní náklady</b>	<b>7 426 531</b>	<b>7 376 110</b>	<b>9 089 297</b>	<b>8 638 206</b>	<b>1 713 187</b>	<b>123,23%</b>	<b>451 092</b>	<b>105,22%</b>
Centrové léky dle NIS (sml. I nesml.)	3 306 806	4 776 215	5 155 711		379 495	107,95%		
Centrové léky dle účetnictví	3 188 802	4 981 526	5 677 848	5 800 000	696 321	113,98%	-122 152	97,89%
§16 dle NIS (sml. I nesml.)	0	0	0		0			
§16 dle účetnictví	106 473	0	0	0	0			
<b>Výnosy</b>	<b>14 228 636</b>	<b>17 399 969</b>	<b>19 199 880</b>		<b>1 799 911</b>	<b>110,34%</b>		
Tržby od ZP dle účetnictví	14 165 555	16 625 743	17 723 406	17 894 123	1 097 663	106,60%	-170 717	99,05%
CASH úhrady (bez tržeb od ZP za zdrav.pěči, bonusů, FKSP, náhrady p	33 581	759 726	16 399	2 481	-743 327	2,16%	13 918	660,94%

**PRODUKCE**
**AMBULANTNÍ PÉČE**

<b>Ambulantní body</b>	<b>6 616 280</b>	<b>6 053 111</b>	<b>6 876 648</b>		<b>823 537</b>	<b>113,61%</b>		
Počet ambulantních výkonů	42 286	40 149	40 859		710	101,77%		
ZUM/ZULP v CZK	2 977 943	2 712 484	2 375 978		-336 507	87,59%		
<b>Hodnota ambulantní péče v CZK</b>	<b>9 991 200</b>	<b>9 189 313</b>	<b>9 600 490</b>		<b>411 177</b>	<b>104,47%</b>		
<b>Počet vyšetření celkem</b>	<b>12 144</b>	<b>11 521</b>	<b>11 047</b>		<b>-474</b>	<b>95,89%</b>		
z toho ambulantní vyšetření	12 112	11 490	11 013		-477	95,85%		
<b>Počet URČ celkem</b>	<b>7 110</b>	<b>6 746</b>	<b>6 556</b>		<b>-190</b>	<b>97,18%</b>		
z toho ambulantní URČ	7 095	6 729	6 542		-187	97,22%		
<b>Počet návštěv</b>	<b>12 121</b>	<b>11 505</b>	<b>11 027</b>		<b>-478</b>	<b>95,85%</b>		
Záchyt obrátově <small>detail</small>	70,3%	57,8%	63,9%		0	110,66%		
Záchyt množstevně	60,9%	43,2%	50,2%		0	116,17%		
<b>Celkové body</b>	<b>6 627 900</b>	<b>6 065 983</b>	<b>6 885 943</b>		<b>819 960</b>	<b>113,52%</b>		
Počet výkonů celkem	42 338	40 200	40 894		694	101,73%		

**HOSPITALIZAČNÍ PÉČE**
**DATA UZIS**

<b>Bez</b>	Počet lůžek k datu (potenciální kapacita)	0	0	0	0			
	Průměrný počet lůžek za období	0	0	0	0			
<b>LDN</b>	Počet OD	0	0	0	0			
<b>NIP</b>	Počet hospitalizací	0	0	0	0			
<b>DIOP</b>	Obloženost							
	Průměrná doba hospitalizace							
	<b>Vyžádaná péče (v tis. bodech)</b>	<b>0</b>	<b>0</b>	<b>0</b>	<b>0</b>			
	<b>Vyžádaná péče (v tis. CZK - hodnota péče)</b>	<b>0</b>	<b>0</b>	<b>0</b>	<b>0</b>			

**NÁSLEDNÁ PÉČE**
**DATA UZIS**

<b>LDN</b>	Počet lůžek k datu (potenciální kapacita)	0	0	0	0			
	Průměrný počet lůžek za období	0	0	0	0			
<b>NIP</b>	Počet OD	0	0	0	0			
<b>DIOP</b>	Počet hospitalizací	0	0	0	0			
	Obloženost							
	Průměrná doba hospitalizace							

**PERSONALISTIKA**
**ZAMĚŠTNANCI - Přepočtený evidenční stav**

	Systemizace	18,8	18,7	18,6	18,8	0,0	0,2	101,08%	18,8
<b>CELKEM</b>		<b>18,8</b>	<b>18,7</b>	<b>18,6</b>	<b>18,8</b>	<b>0,0</b>	<b>0,2</b>	<b>101,08%</b>	<b>18,8</b>
<b>Lékaři celkem</b>		<b>7,8</b>	<b>7,7</b>	<b>7,6</b>	<b>7,8</b>	<b>0,0</b>	<b>0,2</b>	<b>102,63%</b>	<b>7,8</b>
z toho L1		1,1	1,1	1,6	1,8	0,0	0,2	112,50%	1,8
z toho L2		0,1	0,0	0,2	0,2	0,0	0,0	100,00%	0,2
z toho L3		6,6	6,6	5,8	5,8	0,0	0,0	100,00%	5,8
<b>Sestry</b>		<b>8,0</b>	<b>7,0</b>	<b>7,0</b>	<b>7,0</b>	<b>0,0</b>	<b>0,0</b>	<b>100,00%</b>	<b>7,0</b>
Ostatní NLZP		1,0	1,0	1,0	1,0	0,0	0,0	100,00%	1,0
THP		2,0	3,0	3,0	3,0	0,0	0,0	100,00%	3,0
Dělník		0,0	0,0	0,0	0,0	0,0	0,0		0,0
Ostatní		0,0	0,0	0,0	0,0	0,0	0,0	0,00%	0,0

Leden	Únor	Březen	Duben	Květen	Červen	Červenec	Srpen	Září	Říjen	Listopad	Prosinec	Rok Celkem	Zachyceno	
													Rok celkem	%
4 395 526	2 809 994	4 075 642	3 829 947	3 433 701	4 286 502	0	0	0	0	0	0	22 831 312	14 596 103	63,9%

Preskribující lékaři celkem