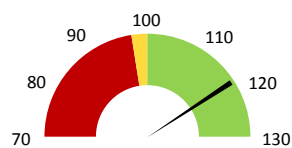
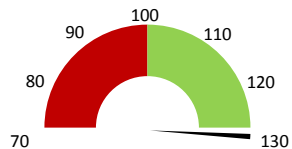


Celkové body

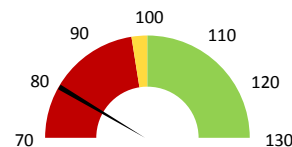
	2017	Skutečnost od počátku roku (1-6)				Plán (1-6) 2021
		2018	2019	2020	2021	
Celkové body (tis.)	28 959	29 662	29 607	26 752	35 162	29 607
Meziroční změna abs.		702	-55	-2 854	8 410	5 555 Plnění abs.
Meziroční změna %		↑ 102,4%	→ 99,8%	↓ 90,4%	↑ 131,4%	118,8% Plnění %


Ambulantní body

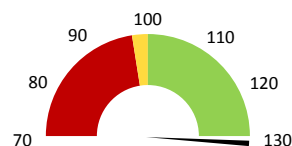
	2017	Skutečnost od počátku roku (1-6)				Plán (1-6) 2021
		2018	2019	2020	2021	
Amb. body (tis.)	8 339	8 872	9 025	8 066	16 844	9 025
Meziroční změna abs.		533	153	-959	8 778	7 819 Plnění abs.
Meziroční změna %		↑ 106,4%	↑ 101,7%	↓ 89,4%	↑ 208,8%	186,6% Plnění %


Casemix a počet případů - přijímající oddělení

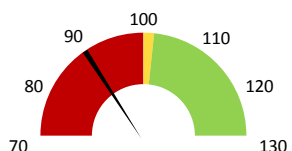
	2017	Skutečnost od počátku roku (1-6)				Plán (1-6) 2021
		2018	2019	2020	2021	
Casemix (CM)	1 378	1 389	1 495	1 310	1 197	1 495
Meziroční změna abs.		11	105	-185	-113	-298 Plnění abs.
Meziroční změna %		↓ 0,8%	↓ 7,6%	↓ 87,6%	↓ 91,4%	80,1% Plnění %
Počet případů (PP)	1 651	1 702	1 730	1 473	1 351	1 730
Meziroční změna abs.		51	28	-257	-122	-379 Plnění abs.
Meziroční změna %		↓ 3,1%	↓ 1,6%	↓ 85,1%	↓ 91,7%	78,1% Plnění %
LOS - skutečnost (dny)	6,57	6,61	6,39	6,57	5,64	
Meziroční změna abs.		0,04	-0,22	0,17	-0,92	
Meziroční změna %		↑ 0,7%	↓ -3,3%	↑ 102,7%	↓ 85,9%	
ALOS - dle DRG (dny)	6,80	6,76	6,80	6,80	6,31	


Casemix a počet případů - propouštějící oddělení

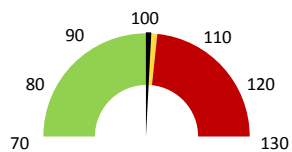
	2017	Skutečnost od počátku roku (1-6)				Plán (1-6) 2021
		2018	2019	2020	2021	
Casemix (CM)	1 415	1 380	1 399	1 228	2 082	1 399
Meziroční změna abs.		-35	19	-171	854	683 Plnění abs.
Meziroční změna %		↓ -2,5%	↓ 1,4%	↓ 87,8%	↑ 169,5%	148,8% Plnění %
Počet případů (PP)	1 642	1 709	1 715	1 461	1 420	1 715
Meziroční změna abs.		67	6	-254	-41	-295 Plnění abs.
Meziroční změna %		↓ 4,1%	↓ 0,4%	↓ 85,2%	↓ 97,2%	82,8% Plnění %
LOS - skutečnost (dny)	6,61	6,61	6,46	6,39	6,82	
Meziroční změna abs.		0,00	-0,15	-0,08	0,43	
Meziroční změna %		0,0%	↓ -2,2%	↓ 98,8%	↑ 106,8%	
ALOS - dle DRG (dny)	6,80	6,77	6,75	6,76	6,85	


Ošetrovací dny

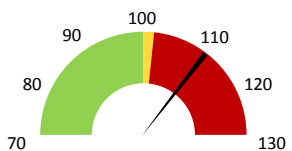
	2017	Skutečnost od počátku roku (1-6)				Plán (1-6) 2021
		2018	2019	2020	2021	
Ošetr. Dny	8 992	9 352	9 118	7 901	8 106	9 118
Meziroční změna abs.		360	-234	-1 217	205	-1 012 Plnění abs.
Meziroční změna %		↓ 4,0%	↓ -2,5%	↓ 86,7%	↑ 102,6%	88,9% Plnění %


Centrové léky

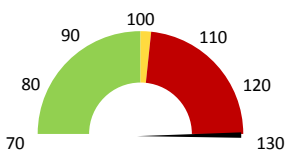
	2017	Skutečnost od počátku roku (1-6)				Plán (1-6) 2021
		2018	2019	2020	2021	
Centrové léky (tis.CZK)	28 604	28 856	42 303	68 851	70 325	70 100
Meziroční změna abs.		252	13 447	26 548	1 474	225 Plnění abs.
Meziroční změna %		↓ 0,9%	↓ 46,6%	↑ 162,8%	↑ 102,1%	100,3% Plnění %


Ostatní léky

	2017	Skutečnost od počátku roku (1-6)				Plán (1-6) 2021
		2018	2019	2020	2021	
Ostatní léky (tis.CZK)	4 565	5 505	4 694	5 328	5 379	4 785
Meziroční změna abs.		940	-811	635	51	594 Plnění abs.
Meziroční změna %		↓ 20,6%	↓ -14,7%	↑ 113,5%	→ 100,9%	112,4% Plnění %


Zdravotnický materiál

	2017	Skutečnost od počátku roku (1-6)				Plán (1-6) 2021
		2018	2019	2020	2021	
Zdrav. materiál (tis.CZK)	2 332	2 765	2 844	2 909	4 030	3 109
Meziroční změna abs.		433	78	66	1 121	921 Plnění abs.
Meziroční změna %		↓ 18,6%	↓ 2,8%	↑ 102,3%	↑ 138,5%	129,6% Plnění %


Obložnost

	2017	Skutečnost od počátku roku (1-6)			
		2018	2019	2020	2021
Obložnost (%)	80,4%	87,0%	82,0%	71,4%	74,6%
Meziroční změna %		↓ 8,2%	↓ -5,7%	↓ 87,1%	↑ 104,5%

2019	2020	2021	Plán 2021	2021 vs. 2020	v %	Skutečnost vs. Plán 2021	v %
------	------	------	-----------	---------------	-----	--------------------------	-----

FINANCE

Náklady	98 812 446	128 875 109	149 010 001	135 396 789	20 134 893	115,62%	13 613 212	110,05%
Náklady na spotřebu materiálu	51 891 130	79 977 206	82 292 164	80 110 759	2 314 958	102,89%	2 181 405	102,72%
Léka a léčiva (bez center a §16)	4 693 792	5 328 478	5 378 990	4 785 386	50 512	100,95%	593 604	112,40%
Krevní přípravky	418 990	558 945	496 945	416 795	-62 000	88,91%	80 150	119,23%
Zdravotnické prostředky	2 843 551	2 909 237	4 030 285	3 108 801	1 121 048	138,53%	921 484	129,64%
Potraviny	759 760	667 557	680 823	809 224	13 266	101,99%	-128 401	84,13%
Všeobecný materiál	582 466	607 657	696 731	494 886	89 075	114,66%	201 846	140,79%
Náhradní díly	180 457	160 318	326 134	198 580	165 817	203,43%	127 554	164,23%
DDHM a textil	109 124	894 479	357 684	197 085	-536 795	39,99%	160 599	181,49%
Ostatní spotřeba	7 190	4 089	7 847	0	3 758	191,89%		
Náklady na služby	1 633 771	2 373 833	3 544 072	2 069 224	1 170 240	149,30%	1 474 849	171,28%
Ostatní služby	272 635	258 441	217 509	101 556	-40 932	84,16%	115 953	214,18%
Spotřeba energie	1 398 076	1 323 016	1 377 436	1 383 153	54 420	104,11%	-5 717	99,59%
Osobní náklady	41 234 561	42 574 026	58 287 721	48 154 038	15 713 695	136,91%	10 133 683	121,04%
Centrové léky dle NIS (sml. I nesml.)	40 267 767	63 963 973	64 710 498		746 525	101,17%		
Centrové léky dle účetnictví §16 dle NIS (sml. I nesml.)	40 800 730	63 266 970	65 035 797	65 000 000	1 768 827	102,80%	35 797	100,06%
§16 dle NIS (sml. I nesml.)	188 905	1 862 736	1 846 185		-16 551	99,11%		
§16 dle účetnictví	1 502 260	5 583 566	5 288 773	5 100 000	-294 793	94,72%	188 773	103,70%
Výnosy	81 986 089	111 407 638	133 222 145		21 814 507	119,58%		
Tržby od ZP dle účetnictví	81 502 196	110 530 956	123 934 518	109 634 691	13 403 562	112,13%	14 299 827	113,04%
CASH úhrady (bez tržeb od ZP za zdrav.pěči, bonusů, FKSP, náhrady p	461 101	846 204	155 094	409 534	-691 110	18,33%	-254 440	37,87%

PRODUKCE
AMBULANTNÍ PÉČE

Ambulantní body	9 024 895	8 066 039	16 843 958		8 777 919	208,83%		
Počet ambulantních výkonů	46 435	43 546	79 090		35 544	181,62%		
ZUM/ZULP v CZK	1 296 997	1 750 595	2 064 924		314 329	117,96%		
Hodnota ambulantní péče v CZK	10 863 385	10 381 257	19 765 524		9 384 267	190,40%		
Počet vyšetření celkem	13 322	12 013	16 307		4 294	135,74%		
z toho ambulantní vyšetření	11 510	10 585	14 920		4 335	140,95%		
Počet URČ celkem	6 562	6 139	8 770		2 631	142,86%		
z toho ambulantní URČ	5 696	5 428	8 135		2 707	149,87%		
Počet návštěv	11 612	10 702	15 074		4 372	140,85%		
Záchyt obrátově	26,0%	25,4%	29,8%		0	117,44%		
Záchyt množstevně	50,6%	44,4%	46,2%		0	103,89%		
Celkové body	29 606 714	26 752 228	35 161 809		8 409 581	131,44%		
Počet výkonů celkem	74 660	68 459	100 800		32 341	147,24%		

HOSPITALIZAČNÍ PÉČE

Přijímací	DRG	Casemix	1 495	1 310	1 197	-113	91,36%		
		Počet případů	1 730	1 473	1 351	-122	91,72%		
		CMI	0,86	0,89	0,89	0,0	99,61%		
	ALOS	LOS - skutečnost	6,4	6,6	5,6	-0,9	85,94%		
		ALOS dle DRG	6,8	6,8	6,3	-0,5	92,82%		
		bez CC	49,8%	52,5%	51,7%	-0,8%	98,55%		
	Komorb.	s CC	38,3%	34,5%	32,5%	-2,0%	94,10%		
	s MCC	12,0%	13,0%	15,8%	2,8%	121,43%			
Propouštějí	DRG	Casemix	1 399	1 228	2 082	854	169,55%		
		Počet případů	1 715	1 461	1 420	-41	97,19%		
		CMI	0,82	0,84	1,47	0,6	174,44%		
	ALOS	LOS - skutečnost	6,5	6,4	6,8	0,4	106,77%		
		ALOS dle DRG	6,8	6,8	6,8	0,1	101,37%		
		bez CC	49,8%	51,4%	49,2%	-2,2%	95,79%		
	Komorb.	s CC	38,0%	34,9%	31,1%	-3,8%	89,17%		
	s MCC	12,2%	13,7%	19,6%	5,9%	143,43%			
- v tom ukončeno/nevykázáno:		Počet případů	0	0	100				
	CM	0	0	99					

DATA UZIS

Bez	Počet lůžek k datu (potenciální kapacita)	62	62	62	0	100,00%		
LDN	Průměrný počet lůžek za období	61	61	60	-1	98,71%		
NIP	Počet OD	9 118	7 901	8 106	205	102,59%		
DIOP	Počet hospitalizací	1 809	1 554	1 555	1	100,06%		
	Obloženost	82,0%	71,4%	74,6%	0	104,51%		
	Průměrná doba hospitalizace							
	Vyžádaná péče (v tis. bodech)	39 224	19 191	15 780	-3 411	82,23%		
	Vyžádaná péče (v tis. CZK - hodnota péče)	32 131	16 050	13 450	-2 600	83,80%		

NÁSLEDNÁ PÉČE
DATA UZIS

LDN	Počet lůžek k datu (potenciální kapacita)	0	0	0	0			
NIP	Průměrný počet lůžek za období	0	0	0	0			
DIOP	Počet OD	0	0	0	0			
	Počet hospitalizací	0	0	0	0			
	Obloženost							
	Průměrná doba hospitalizace							

PERSONALISTIKA
ZAMĚSTNANCI - Přepočtený evidenční stav

Systemizace

CELKEM	106,9	99,8	100,9	108,4	0,0	7,5	107,43%	108,4
Lékaři celkem	25,9	21,4	20,8	23,8	0,0	3,0	114,42%	23,8
z toho L1	5,8	3,6	5,0	8,0	0,0	3,0	160,00%	8,0
z toho L2	5,0	4,0	0,0	0,0	0,0	0,0		0,0
z toho L3	15,1	13,8	15,8	15,8	0,0	0,0	100,00%	15,8
Sestry	51,5	48,9	50,5	54,8	0,0	4,3	108,42%	54,8
Ostatní NLZP	25,0	25,3	25,3	25,5	0,0	0,3	100,99%	25,5
THP	4,5	4,3	4,3	4,3	0,0	0,0	100,00%	4,3
Dělník	0,0	0,0	0,0	0,0	0,0	0,0		0,0
Ostatní	0,0	0,0	0,0	0,0	0,0	0,0	100,00%	0,0

	Předepsáno											Zachyceno			
	Leden	Únor	Březen	Duben	Květen	Červen	Červenec	Srpen	Září	Říjen	Listopad	Prosinec	Rok Celkem	Rok celkem	%
Preskribující lékaři celkem	5 892 610	6 661 074	7 335 148	5 241 489	5 538 158	3 920 138	0	0	0	0	0	0	34 588 616	10 300 178	29,8%