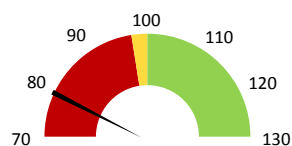
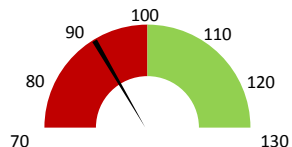


Celkové body

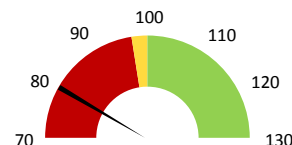
	2017	Skutečnost od počátku roku (1-6)				Plán (1-6) 2021
		2018	2019	2020	2021	
Celkové body (tis.)	32 264	32 024	30 937	25 922	24 391	30 937
Meziroční změna abs.		-240	-1 086	-5 015	-1 531	-6 546 Plnění abs.
Meziroční změna %		99,3%	96,6%	83,8%	94,1%	78,8% Plnění %


Ambulantní body

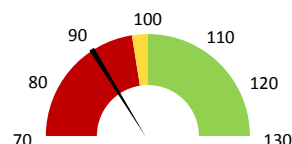
	2017	Skutečnost od počátku roku (1-6)				Plán (1-6) 2021
		2018	2019	2020	2021	
Amb. body (tis.)	5 967	5 951	6 012	4 968	5 395	6 012
Meziroční změna abs.		-16	61	-1 045	428	-617 Plnění abs.
Meziroční změna %		99,7%	101,0%	82,6%	108,6%	89,7% Plnění %


Casemix a počet případů - přijímající oddělení

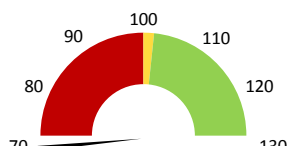
	2017	Skutečnost od počátku roku (1-6)				Plán (1-6) 2021
		2018	2019	2020	2021	
Casemix (CM)	1 760	2 042	2 077	1 809	1 662	2 077
Meziroční změna abs.		282	35	-268	-147	-416 Plnění abs.
Meziroční změna %		16,0%	1,7%	87,1%	91,9%	80,0% Plnění %
Počet případů (PP)	1 467	1 558	1 389	1 164	941	1 389
Meziroční změna abs.		91	-169	-225	-223	-448 Plnění abs.
Meziroční změna %		6,2%	-10,8%	83,8%	80,8%	67,7% Plnění %
LOS - skutečnost (dny)	7,85	7,83	7,85	8,07	7,01	
Meziroční změna abs.		-0,01	0,02	0,22	-1,06	
Meziroční změna %		-0,1%	0,2%	102,7%	86,9%	
ALOS - dle DRG (dny)	6,26	6,28	6,50	6,62	6,69	


Casemix a počet případů - propouštějící oddělení

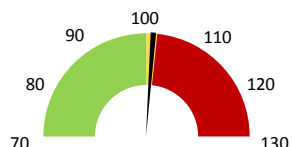
	2017	Skutečnost od počátku roku (1-6)				Plán (1-6) 2021
		2018	2019	2020	2021	
Casemix (CM)	1 522	1 856	1 855	1 614	1 656	1 855
Meziroční změna abs.		334	-1	-241	42	-199 Plnění abs.
Meziroční změna %		22,0%	0,0%	87,0%	102,6%	89,3% Plnění %
Počet případů (PP)	1 373	1 472	1 324	1 112	909	1 324
Meziroční změna abs.		99	-148	-212	-203	-415 Plnění abs.
Meziroční změna %		7,2%	-10,1%	84,0%	81,7%	68,7% Plnění %
LOS - skutečnost (dny)	6,65	6,94	7,02	7,14	6,73	
Meziroční změna abs.		0,29	0,09	0,12	-0,41	
Meziroční změna %		4,4%	1,2%	101,7%	94,2%	
ALOS - dle DRG (dny)	6,07	6,13	6,32	6,47	6,26	


Ošetrovací dny

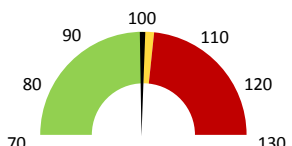
	2017	Skutečnost od počátku roku (1-6)				Plán (1-6) 2021
		2018	2019	2020	2021	
Ošetr. Dny	8 770	9 503	8 717	7 729	6 077	8 717
Meziroční změna abs.		733	-786	-988	-1 652	-2 640 Plnění abs.
Meziroční změna %		8,4%	-8,3%	88,7%	78,6%	69,7% Plnění %


Centrové léky

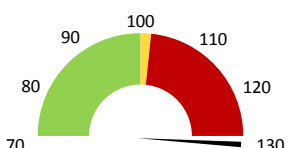
	2017	Skutečnost od počátku roku (1-6)				Plán (1-6) 2021
		2018	2019	2020	2021	
Centrové léky (tis.CZK)	104 639	120 247	132 772	135 301	153 777	151 947
Meziroční změna abs.		15 608	12 525	2 529	18 476	1 830 Plnění abs.
Meziroční změna %		14,9%	10,4%	101,9%	113,7%	101,2% Plnění %


Ostatní léky

	2017	Skutečnost od počátku roku (1-6)				Plán (1-6) 2021
		2018	2019	2020	2021	
Ostatní léky (tis.CZK)	12 468	13 973	16 674	15 292	16 262	16 256
Meziroční změna abs.		1 505	2 701	-1 382	969	5 Plnění abs.
Meziroční změna %		12,1%	19,3%	91,7%	106,3%	100,0% Plnění %


Zdravotnický materiál

	2017	Skutečnost od počátku roku (1-6)				Plán (1-6) 2021
		2018	2019	2020	2021	
Zdrav. materiál (tis.CZK)	1 161	1 156	1 169	1 697	2 470	1 614
Meziroční změna abs.		-6	13	528	773	855 Plnění abs.
Meziroční změna %		-0,5%	1,1%	145,2%	145,6%	153,0% Plnění %


Obložnost

	2017	Skutečnost od počátku roku (1-6)			
		2018	2019	2020	2021
Obložnost (%)	66,5%	72,0%	71,7%	64,6%	65,0%
Meziroční změna %		8,4%	-0,5%	90,1%	100,5%

2019	2020	2021	Plán 2021	2021 vs. 2020	v %	Skutečnost vs. Plán 2021	v %
------	------	------	-----------	---------------	-----	--------------------------	-----

FINANCE

Náklady	207 106 539	206 303 288	236 202 932	232 293 227	29 899 644	114,49%	3 909 705	101,68%
Náklady na spotřebu materiálu	152 362 455	154 132 957	173 819 531	171 559 391	19 686 574	112,77%	2 260 140	101,32%
Léka a léčiva (bez center a §16)	16 673 957	15 292 430	16 261 585	16 256 236	969 155	106,34%	5 349	100,03%
Krevní přípravky	400 560	202 970	153 550	390 634	-49 420	75,65%	-237 084	39,31%
Zdravotnické prostředky	1 168 707	1 696 550	2 469 824	1 614 326	773 274	145,58%	855 499	152,99%
Potravin	788 977	675 017	517 438	836 899	-157 579	76,66%	-319 461	61,83%
Všeobecný materiál	392 129	375 930	385 786	337 925	9 856	102,62%	47 862	114,16%
Náhradní díly	108 479	109 453	81 303	118 480	-28 150	74,28%	-37 177	68,62%
DDHM a textil	57 440	479 306	172 983	57 922	-306 323	36,09%	115 061	298,65%
Ostatní spotřeba	264	10 459	10 901	0	442	104,23%		
Náklady na služby	4 949 323	1 891 092	2 067 210	4 493 088	176 118	109,31%	-2 425 878	46,01%
Ostatní služby	325 773	199 476	103 342	354 945	-96 134	51,81%	-251 603	29,11%
Spotřeba energie	1 506 020	1 438 414	1 516 575	1 527 549	78 161	105,43%	-10 974	99,28%
Osobní náklady	45 829 655	47 098 300	57 609 111	53 593 676	10 510 811	122,32%	4 015 436	107,49%
Centrové léky dle NIS (sml. I nesml.)	131 844 119	135 754 839	148 957 858		13 203 019	109,73%		
Centrové léky dle účetnictví	132 056 154	134 647 876	151 032 637	148 863 636	16 384 761	112,17%	2 169 001	101,46%
§16 dle NIS (sml. I nesml.)	124 105	0	2 571 134		2 571 134			
§16 dle účetnictví	716 053	653 424	2 744 424	3 083 333	2 091 000	420,01%	-338 909	89,01%
Výnosy	189 279 446	179 963 813	227 544 549		47 580 737	126,44%		
Tržby od ZP dle účetnictví	189 039 601	176 782 555	211 927 815	235 070 206	35 145 260	119,88%	-23 142 391	90,16%
CASH úhrady (bez tržeb od ZP za zdrav.pěči, bonusů, FKSP, náhrady p	174 846	3 172 255	5 194 076	7 316 216	2 021 821	163,73%	-2 122 140	70,99%

PRODUKCE
AMBULANTNÍ PÉČE

Ambulantní body	6 012 457	4 967 617	5 395 472		427 855	108,61%		
Počet ambulantních výkonů	35 106	31 350	31 342		-8	99,97%		
ZUM/ZULP v CZK	8 571 470	7 908 721	8 297 625		388 903	104,92%		
Hodnota ambulantní péče v CZK	14 944 674	13 224 071	13 968 324		744 253	105,63%		
Počet vyšetření celkem	13 143	12 775	11 853		-922	92,78%		
z toho ambulantní vyšetření	11 799	11 652	10 922		-730	93,73%		
Počet URČ celkem	7 312	6 913	6 541		-372	94,62%		
z toho ambulantní URČ	6 376	6 082	5 793		-289	95,25%		
Počet návštěv	11 827	11 685	10 976		-709	93,93%		
Záchyt obrátově	54,7%	44,4%	38,4%		0	86,39%		
Záchyt množstevně	56,7%	45,5%	43,5%		0	95,81%		
Celkové body	30 937 470	25 922 317	24 391 212		-1 531 105	94,09%		
Počet výkonů celkem	52 308	45 579	42 118		-3 461	92,41%		

HOSPITALIZAČNÍ PÉČE

Příjímající	Casemix	2 077	1 809	1 662		-147	91,86%		
	Počet případů	1 389	1 164	941		-223	80,84%		
	CMI	1,50	1,55	1,77		0,2	113,62%		
	LOS - skutečnost	7,9	8,1	7,0		-1,1	86,87%		
	ALOS dle DRG	6,5	6,6	6,7		0,1	101,10%		
	bez CC	71,9%	75,3%	73,7%		-1,6%	97,81%		
	s CC	22,3%	19,4%	19,0%		-0,4%	97,88%		
Propouštějící	Casemix	1 855	1 614	1 656		42	102,61%		
	Počet případů	1 324	1 112	909		-203	81,74%		
	CMI	1,40	1,45	1,82		0,4	125,52%		
	LOS - skutečnost	7,0	7,1	6,7		-0,4	94,20%		
	ALOS dle DRG	6,3	6,5	6,3		-0,2	96,66%		
	bez CC	73,7%	76,5%	76,0%		-0,5%	99,34%		
	s CC	21,3%	19,2%	19,2%		-0,1%	99,54%		
s MCC	5,0%	4,2%	4,8%		0,6%	114,02%			
- v tom ukončeno/nevykázáno: Počet případů		0	0	78					
CM		0	0	114					

DATA UZIS

Bez	Počet lůžek k datu (potenciální kapacita)	73	73	73		0	100,00%		
LDN	Průměrný počet lůžek za období	67	66	52		-14	78,64%		
NIP	Počet OD	8 717	7 729	6 077		-1 652	78,63%		
DIOP	Počet hospitalizací	1 423	1 230	1 012		-218	82,28%		
	Obloženost	71,7%	64,6%	65,0%		0	100,53%		
	Průměrná doba hospitalizace								
	Vyžádaná péče (v tis. bodech)	60 911	28 142	26 074		-2 068	92,65%		
	Vyžádaná péče (v tis. CZK - hodnota péče)	64 995	31 037	27 161		-3 876	87,51%		

NÁSLEDNÁ PÉČE
DATA UZIS

LDN	Počet lůžek k datu (potenciální kapacita)	0	0	0		0			
NIP	Průměrný počet lůžek za období	0	0	0		0			
DIOP	Počet OD	0	0	0		0			
	Počet hospitalizací	0	0	0		0			
	Obloženost								
	Průměrná doba hospitalizace								

PERSONALISTIKA
ZAMĚSTNANCI - Přepočtený evidenční stav

	Systemizace	120,5	120,5	116,3	0,0	-4,2	96,47%	116,3
CELKEM	119,2	120,5	120,5	116,3	0,0	-4,2	96,47%	116,3
Lékaři celkem	22,0	21,7	21,7	23,2	0,0	1,5	106,93%	23,2
z toho L1	5,6	4,8	3,5	3,8	0,0	0,3	108,57%	3,8
z toho L2	1,0	1,0	2,0	1,0	0,0	-1,0	50,00%	1,0
z toho L3	15,4	15,9	16,2	18,4	0,0	2,2	113,62%	18,4
Sestry	64,0	57,4	59,6	53,7	0,0	-5,8	90,18%	53,7
Ostatní NLZP	30,8	31,1	29,1	29,9	0,0	0,8	102,75%	29,9
THP	2,3	10,2	10,1	9,5	0,0	-0,6	94,06%	9,5
Dělník	0,0	0,0	0,0	0,0	0,0	0,0		0,0
Ostatní	0,1	0,1	0,1	0,0	0,0	-0,1	0,00%	0,0

Leden	Únor	Březen	Duben	Květen	Červen	Červenec	Srpen	Září	Říjen	Listopad	Prosinec	Předeepsáno		Zachyceno	
												Rok celkem		Rok celkem	%
2 120 890	2 414 426	3 445 541	2 401 624	2 710 828	3 868 485	0	0	0	0	0	0	16 961 793	6 511 681	38,4%	

Preskribující lékaři celkem