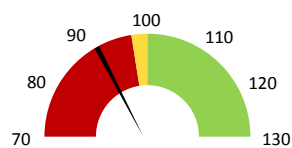
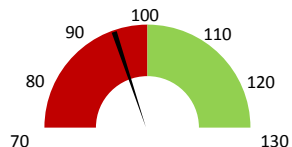


Celkové body

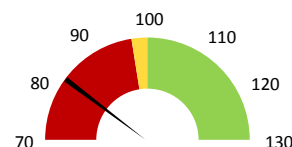
	2017	Skutečnost od počátku roku (1-6)				Plán (1-6) 2021
		2018	2019	2020	2021	
Celkové body (tis.)	8 658	9 612	9 584	8 526	8 690	9 584
Meziroční změna abs.		954	-29	-1 058	164	-894 Plnění abs.
Meziroční změna %		↑ 111,0%	→ 99,7%	↓ 89,0%	↑ 101,9%	90,7% Plnění %


Ambulantní body

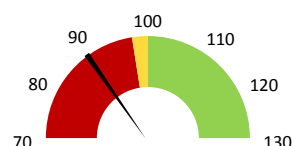
	2017	Skutečnost od počátku roku (1-6)				Plán (1-6) 2021
		2018	2019	2020	2021	
Amb. body (tis.)	5 130	5 869	6 019	5 219	5 640	6 019
Meziroční změna abs.		739	149	-799	420	-379 Plnění abs.
Meziroční změna %		↑ 114,4%	↑ 102,5%	↓ 86,7%	↑ 108,1%	93,7% Plnění %


Casemix a počet případů - přijímající oddělení

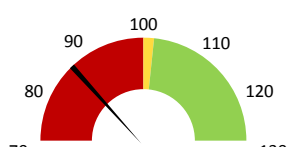
	2017	Skutečnost od počátku roku (1-6)				Plán (1-6) 2021
		2018	2019	2020	2021	
Casemix (CM)	198	216	191	166	157	191
Meziroční změna abs.		18	-26	-25	-9	-34 Plnění abs.
Meziroční změna %		↓ 9,2%	↓ -11,8%	↓ 87,0%	↓ 94,5%	82,2% Plnění %
Počet případů (PP)	358	371	355	312	280	355
Meziroční změna abs.		13	-16	-43	-32	-75 Plnění abs.
Meziroční změna %		↓ 3,6%	↓ -4,3%	↓ 87,9%	↓ 89,7%	78,9% Plnění %
LOS - skutečnost (dny)	7,49	7,73	7,80	7,55	7,53	
Meziroční změna abs.		0,24	0,07	-0,24	-0,03	
Meziroční změna %		↑ 3,1%	↑ 0,9%	↓ 96,9%	↓ 99,7%	
ALOS - dle DRG (dny)	6,93	7,44	7,08	7,47	7,04	


Casemix a počet případů - propouštějící oddělení

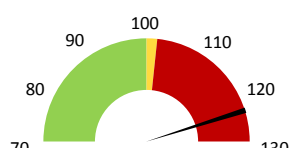
	2017	Skutečnost od počátku roku (1-6)				Plán (1-6) 2021
		2018	2019	2020	2021	
Casemix (CM)	167	192	177	170	156	177
Meziroční změna abs.		24	-14	-7	-13	-21 Plnění abs.
Meziroční změna %		↓ 14,6%	↓ -7,4%	↓ 95,8%	↓ 92,1%	88,2% Plnění %
Počet případů (PP)	353	354	349	315	279	349
Meziroční změna abs.		1	-5	-34	-36	-70 Plnění abs.
Meziroční změna %		↓ 0,3%	↓ -1,4%	↓ 90,3%	↓ 88,6%	79,9% Plnění %
LOS - skutečnost (dny)	7,04	7,39	7,35	7,46	7,47	
Meziroční změna abs.		0,35	-0,05	0,12	0,01	
Meziroční změna %		↑ 5,0%	↓ -0,6%	↑ 101,6%	↑ 100,1%	
ALOS - dle DRG (dny)	6,78	7,41	7,09	7,46	7,06	


Ošetrovací dny

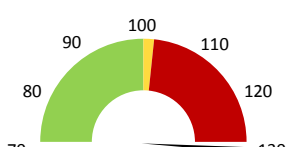
	2017	Skutečnost od počátku roku (1-6)				Plán (1-6) 2021
		2018	2019	2020	2021	
Ošetr. Dny	2 257	2 323	2 276	2 047	1 954	2 276
Meziroční změna abs.		66	-47	-229	-93	-322 Plnění abs.
Meziroční změna %		↓ 2,9%	↓ -2,0%	↓ 89,9%	↓ 95,5%	85,9% Plnění %


Centrové léky

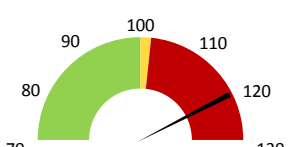
	2017	Skutečnost od počátku roku (1-6)				Plán (1-6) 2021
		2018	2019	2020	2021	
Centrové léky (tis.CZK)	11 256	14 491	17 198	18 988	26 864	21 667
Meziroční změna abs.		3 236	2 707	1 790	7 875	5 197 Plnění abs.
Meziroční změna %		↓ 28,7%	↓ 18,7%	↑ 110,4%	↑ 141,5%	124,0% Plnění %


Ostatní léky

	2017	Skutečnost od počátku roku (1-6)				Plán (1-6) 2021
		2018	2019	2020	2021	
Ostatní léky (tis.CZK)	578	671	747	708	1 287	827
Meziroční změna abs.		93	76	-39	579	460 Plnění abs.
Meziroční změna %		↓ 16,2%	↓ 11,3%	↓ 94,8%	↑ 181,7%	155,6% Plnění %


Zdravotnický materiál

	2017	Skutečnost od počátku roku (1-6)				Plán (1-6) 2021
		2018	2019	2020	2021	
Zdrav. materiál (tis.CZK)	469	429	440	412	545	451
Meziroční změna abs.		-41	11	-27	133	94 Plnění abs.
Meziroční změna %		↓ -8,7%	↓ 2,6%	↓ 93,7%	↑ 132,2%	120,8% Plnění %


Obložnost

	2017	Skutečnost od počátku roku (1-6)			
		2018	2019	2020	2021
Obložnost (%)	83,1%	85,6%	83,8%	83,3%	76,2%
Meziroční změna %		↓ 2,9%	↓ -2,0%	→ 99,3%	↓ 91,5%

2019	2020	2021	Plán 2021	2021 vs. 2020	v %	Skutečnost vs. Plán 2021	v %
------	------	------	-----------	---------------	-----	--------------------------	-----

FINANCE

Náklady	32 852 160	36 267 532	47 513 622	39 488 647	11 246 090	131,01%	8 024 975	120,32%
Náklady na spotřebu materiálu	18 766 875	20 675 159	29 116 359	23 343 661	8 441 201	140,83%	5 772 698	124,73%
Léka a léčiva (bez center a §16)	746 809	708 071	1 286 859	827 204	578 788	181,74%	459 655	155,57%
Krevní přípravky	2 590	27 885	6 790	2 580	-21 095	24,35%	4 210	263,21%
Zdravotnické prostředky	439 637	412 139	544 739	451 083	132 600	132,17%	93 656	120,76%
Potraviny	167 361	153 615	154 676	177 449	1 062	100,69%	-22 773	87,17%
Všeobecný materiál	171 085	198 494	156 121	174 116	-42 373	78,65%	-17 995	89,66%
Náhradní díly	5 510	1 281	10 685	12 301	9 404	833,92%	-1 616	86,86%
DDHM a textil	35 605	185 363	92 953	32 262	-92 410	50,15%	60 691	288,12%
Ostatní spotřeba	262	268	269	0	0	100,05%		
Náklady na služby	594 179	913 992	988 774	698 015	74 781	108,18%	290 758	141,66%
Ostatní služby	61 656	51 254	50 327	40 961	-927	98,19%	9 367	122,87%
Spotřeba energie	734 564	693 963	722 271	729 240	28 308	104,08%	-6 969	99,04%
Osobní náklady	12 092 236	13 242 595	15 876 444	14 105 036	2 633 850	119,89%	1 771 409	112,56%
Centrové léky dle NIS (sml. I nesml.)	17 831 925	20 643 608	25 525 172		4 881 564	123,65%		
Centrové léky dle účetnictví	17 198 279	18 988 311	26 863 536	21 666 667	7 875 226	141,47%	5 196 870	123,99%
§16 dle NIS (sml. I nesml.)	0	0	0	0	0			
§16 dle účetnictví	0	0	0	0	0			
Výnosy	30 690 820	34 533 766	42 340 594		7 806 828	122,61%		
Tržby od ZP dle účetnictví	29 898 890	33 844 386	39 102 866	36 954 902	5 258 480	115,54%	2 147 964	105,81%
CASH úhrady (bez tržeb od ZP za zdrav.pěči, bonusů, FKSP, náhrady p	782 425	664 378	792 238	822 023	127 859	119,24%	-29 785	96,38%

PRODUKCE
AMBULANTNÍ PÉČE

Ambulantní body	6 018 735	5 219 372	5 639 869		420 497	108,06%		
Počet ambulantních výkonů	49 317	43 942	45 680		1 738	103,96%		
ZUM/ZULP v CZK	335 765	283 134	407 516		124 382	143,93%		
Hodnota ambulantní péče v CZK	6 715 096	5 866 637	6 331 201		464 564	107,92%		
Počet vyšetření celkem	14 517	13 306	13 763		457	103,43%		
z toho ambulantní vyšetření	14 238	13 069	13 536		467	103,57%		
Počet URČ celkem	8 421	7 814	7 585		-229	97,07%		
z toho ambulantní URČ	8 120	7 563	7 359		-204	97,30%		
Počet návštěv	14 377	13 243	13 754		511	103,86%		
Záchyt obrátově	69,0%	60,8%	60,7%		0	99,89%		
Záchyt množstevně	68,1%	64,7%	64,7%		0	99,94%		
Celkové body	9 583 609	8 525 899	8 689 765		163 866	101,92%		
Počet výkonů celkem	57 968	52 122	53 142		1 020	101,96%		

HOSPITALIZAČNÍ PÉČE

Příjímající	DRG	Casemix	191	166	157	-9	94,53%		
		Počet případů	355	312	280	-32	89,74%		
		CMI	0,54	0,53	0,56	0,0	105,34%		
	ALOS	LOS - skutečnost	7,8	7,6	7,5	0,0	99,66%		
		ALOS dle DRG	7,1	7,5	7,0	-0,4	94,22%		
		bez CC	64,8%	56,7%	57,9%	1,1%	102,02%		
	Komorb.	s CC	29,9%	39,4%	33,0%	-6,5%	83,62%		
	s MCC	5,4%	3,8%	9,2%	5,3%	238,10%			
Propouštějící	DRG	Casemix	177	170	156	-13	92,06%		
		Počet případů	349	315	279	-36	88,57%		
		CMI	0,51	0,54	0,56	0,0	103,94%		
	ALOS	LOS - skutečnost	7,3	7,5	7,5	0,0	100,13%		
		ALOS dle DRG	7,1	7,5	7,1	-0,4	94,60%		
		bez CC	65,6%	57,1%	56,6%	-0,5%	99,08%		
	Komorb.	s CC	29,8%	39,4%	33,8%	-5,5%	85,92%		
	s MCC	4,6%	3,5%	9,6%	6,1%	273,73%			
- v tom ukončeno/nevykázáno:		Počet případů	0	0	7				
	CM	0	0	4					

DATA UZIS

Bez	Počet lůžek k datu (potenciální kapacita)	15	15	15	0	100,00%		
	Průměrný počet lůžek za období	15	14	14	1	104,93%		
LDN	Počet OD	2 276	2 047	1 954	-93	95,46%		
NIP	Počet hospitalizací	365	324	305	-19	94,14%		
DIOP	Obloženost	83,8%	83,3%	76,2%	0	91,47%		
	Průměrná doba hospitalizace							
	Vyžádaná péče (v tis. bodech)	4 536	2 207	2 459	252	111,40%		
	Vyžádaná péče (v tis. CZK - hodnota péče)	3 629	1 756	2 002	246	114,01%		

NÁSLEDNÁ PÉČE
DATA UZIS

LDN	Počet lůžek k datu (potenciální kapacita)	0	0	0	0			
	Průměrný počet lůžek za období	0	0	0	0			
NIP	Počet OD	0	0	0	0			
DIOP	Počet hospitalizací	0	0	0	0			
	Obloženost							
	Průměrná doba hospitalizace							

PERSONALISTIKA
ZAMĚSTNANCI - Přepočtený evidenční stav
Systemizace

	2019	2020	2021	Plán 2021	2021 vs. 2020	v %	Skutečnost vs. Plán 2021	v %
CELKEM	29,5	30,3	30,1	30,1	0,0	100,00%	30,1	
Lékaři celkem	9,2	9,0	9,8	10,8	0,0	1,0	110,20%	10,8
z toho L1	2,8	1,8	0,0	1,0	0,0	1,0		1,0
z toho L2	0,0	1,0	2,0	2,2	0,0	0,2	110,00%	2,2
z toho L3	6,4	6,2	7,8	7,6	0,0	-0,2	97,44%	7,6
Sestry	15,0	16,0	15,0	14,0	0,0	-1,0	93,33%	14,0
Ostatní NLZP	4,0	4,0	4,0	4,0	0,0	0,0	100,00%	4,0
THP	1,3	1,3	1,3	1,3	0,0	0,0	100,00%	1,3
Dělník	0,0	0,0	0,0	0,0	0,0	0,0		0,0
Ostatní	0,0	0,0	0,0	0,0	0,0	0,0	-181,82%	0,0

Leden	Únor	Březen	Duben	Květen	Červen	Červenec	Srpen	Září	Říjen	Listopad	Prosinec	Rok Celkem	Zachyceno	
													Rok celkem	%
598 864	599 332	772 232	659 771	600 242	628 858	0	0	0	0	0	0	3 859 300	2 344 071	60,7%

Preskribující lékaři celkem