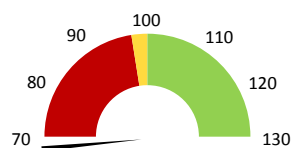
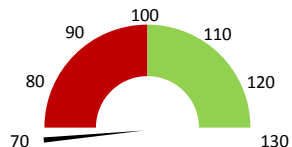


Celkové body

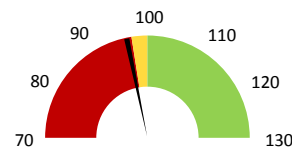
	Skutečnost od počátku roku (1-6)					Plán (1-6) 2021
	2017	2018	2019	2020	2021	
Celkové body (tis.)	96 203	92 684	95 085	86 383	43 246	95 085
Meziroční změna abs.		-3 519	2 402	-8 703	-43 137	-51 840 Plnění abs.
Meziroční změna %		↓ 96,3%	↑ 102,6%	↓ 90,8%	↓ 50,1%	↓ 45,5% Plnění %


Ambulantní body

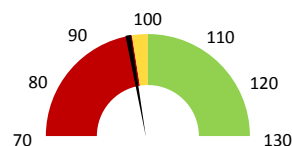
	Skutečnost od počátku roku (1-6)					Plán (1-6) 2021
	2017	2018	2019	2020	2021	
Amb. body (tis.)	72 959	69 282	74 760	69 280	31 584	74 760
Meziroční změna abs.		-3 677	5 478	-5 480	-37 695	-43 176 Plnění abs.
Meziroční změna %		↓ 95,0%	↑ 107,9%	↓ 92,7%	↓ 45,6%	↓ 42,2% Plnění %


Casemix a počet případů - přijímající oddělení

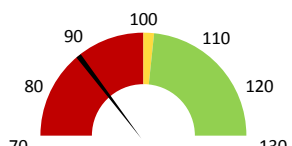
	Skutečnost od počátku roku (1-6)					Plán (1-6) 2021
	2017	2018	2019	2020	2021	
Casemix (CM)	998	938	854	911	819	854
Meziroční změna abs.		-60	-84	57	-92	-35 Plnění abs.
Meziroční změna %		↓ -6,0%	↓ -8,9%	↑ 106,7%	↓ 89,9%	↓ 95,9% Plnění %
Počet případů (PP)	1 176	1 152	1 024	1 185	1 184	1 024
Meziroční změna abs.		-24	-128	161	-1	160 Plnění abs.
Meziroční změna %		↓ -2,0%	↓ -11,1%	↑ 115,7%	↓ 99,9%	↑ 115,6% Plnění %
LOS - skutečnost (dny)	7,15	7,16	7,69	6,39	5,65	
Meziroční změna abs.		0,01	0,53	-1,31	-0,74	
Meziroční změna %		● 0,1%	● 7,4%	● 83,0%	● 88,5%	
ALOS - dle DRG (dny)	6,88	6,64	6,48	5,95	6,54	


Casemix a počet případů - propouštějící oddělení

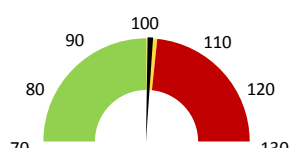
	Skutečnost od počátku roku (1-6)					Plán (1-6) 2021
	2017	2018	2019	2020	2021	
Casemix (CM)	1 008	950	807	903	779	807
Meziroční změna abs.		-57	-143	95	-123	-28 Plnění abs.
Meziroční změna %		↓ -5,7%	↓ -15,1%	↑ 111,8%	↓ 86,3%	↓ 96,5% Plnění %
Počet případů (PP)	1 184	1 155	1 019	1 190	1 182	1 019
Meziroční změna abs.		-29	-136	171	-8	163 Plnění abs.
Meziroční změna %		↓ -2,4%	↓ -11,8%	↑ 116,8%	↓ 99,3%	↑ 116,0% Plnění %
LOS - skutečnost (dny)	7,38	7,34	7,49	6,54	5,79	
Meziroční změna abs.		-0,04	0,15	-0,96	-0,75	
Meziroční změna %		● -0,5%	● 2,0%	● 87,2%	● 88,5%	
ALOS - dle DRG (dny)	6,91	6,63	6,40	5,95	6,47	


Ošetrovací dny

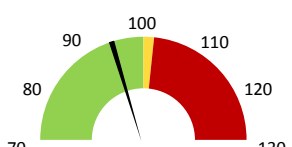
	Skutečnost od počátku roku (1-6)					Plán (1-6) 2021
	2017	2018	2019	2020	2021	
Ošetr. Dny	7 478	7 031	6 869	6 753	6 006	6 869
Meziroční změna abs.		-447	-162	-116	-747	-863 Plnění abs.
Meziroční změna %		↓ -6,0%	↓ -2,3%	↓ 98,3%	↓ 88,9%	↓ 87,4% Plnění %


Centrové léky

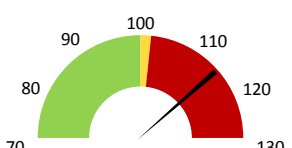
	Skutečnost od počátku roku (1-6)					Plán (1-6) 2021
	2017	2018	2019	2020	2021	
Centrové léky (tis.CZK)	106 527	128 453	151 641	172 239	181 159	180 000
Meziroční změna abs.		21 926	23 188	20 597	8 920	1 159 Plnění abs.
Meziroční změna %		↓ 20,6%	↓ 18,1%	↑ 113,6%	↑ 105,2%	↑ 100,6% Plnění %


Ostatní léky

	Skutečnost od počátku roku (1-6)					Plán (1-6) 2021
	2017	2018	2019	2020	2021	
Ostatní léky (tis.CZK)	17 820	18 079	19 275	18 922	18 277	19 386
Meziroční změna abs.		259	1 196	-352	-645	-1 109 Plnění abs.
Meziroční změna %		↓ 1,5%	↓ 6,6%	↓ 98,2%	↓ 96,6%	↓ 94,3% Plnění %


Zdravotnický materiál

	Skutečnost od počátku roku (1-6)					Plán (1-6) 2021
	2017	2018	2019	2020	2021	
Zdrav. materiál (tis.CZK)	2 244	2 159	2 210	4 330	4 362	3 757
Meziroční změna abs.		-85	51	2 120	32	605 Plnění abs.
Meziroční změna %		↓ -3,8%	↓ 2,4%	↑ 195,9%	↑ 100,7%	↓ 116,1% Plnění %


Obložnost

	Skutečnost od počátku roku (1-6)				
	2017	2018	2019	2020	2021
Obložnost (%)	76,7%	72,3%	75,7%	73,1%	67,2%
Meziroční změna %		↓ -5,7%	↓ 4,7%	↓ 96,6%	↓ 91,9%

Útvar: **Onkologická klinika**

 Rok: **2021**

 Měsíc: **Červen**

Detail

2019	2020	2021	Plán 2021	2021 vs. 2020	v %	Skutečnost vs. Plán 2021	v %
------	------	------	-----------	---------------	-----	--------------------------	-----

FINANCE

Náklady	227 535 428	257 076 102	308 582 733	263 080 247	51 506 631	120,04%	45 502 486	117,30%
Náklady na spotřebu materiálu	175 662 037	199 046 295	206 398 141	205 711 482	7 351 846	103,69%	686 659	100,33%
Léka a léčiva (bez center a §16)	19 274 669	18 922 182	18 276 929	19 386 338	-645 252	96,59%	-1 109 409	94,28%
Krevní přípravky	1 439 760	1 807 915	1 329 980	1 433 441	-477 935	73,56%	-103 461	92,78%
Zdravotnické prostředky	2 209 952	4 330 184	4 361 974	3 756 833	31 790	100,73%	605 141	116,11%
Potraviny	602 647	568 241	516 869	641 806	-51 372	90,96%	-124 936	80,53%
Všeobecný materiál	353 293	446 592	414 722	366 991	-31 870	92,86%	47 732	113,01%
Náhradní díly	38 348	356 811	67 121	43 181	-289 691	18,81%	23 939	155,44%
DDHM a textil	102 138	375 798	271 741	82 892	-104 058	72,31%	188 849	327,83%
Ostatní spotřeba	1 811	105 421	3 847	0	-101 574	3,65%		
Náklady na služby	4 484 750	7 587 327	5 887 271	4 256 886	-1 700 056	77,59%	1 630 385	138,30%
Ostatní služby	211 084	218 169	358 904	74 846	140 735	164,51%	284 057	479,52%
Spotřeba energie	1 822 958	1 727 143	1 801 739	1 811 733	74 596	104,32%	-9 994	99,45%
Osobní náklady	39 016 896	42 723 683	52 816 169	45 592 230	10 092 486	123,62%	7 223 939	115,84%
Centrové léky dle NIS (sml. I nesml.)	142 568 216	156 371 559	172 373 238		16 001 680	110,23%		
Centrové léky dle účetnictví	147 505 616	163 773 464	174 175 483	171 000 000	10 402 019	106,35%	3 175 483	101,86%
§16 dle NIS (sml. I nesml.)	3 391 075	5 409 300	2 768 490		-2 640 810	51,18%		
§16 dle účetnictví	4 135 614	8 465 107	6 983 321	9 000 000	-1 481 786	82,50%	-2 016 679	77,59%
Výnosy	281 947 587	318 630 735	276 715 159		-41 915 576	86,85%		
Tržby od ZP dle účetnictví	281 301 616	318 073 307	266 709 713	372 353 857	-51 363 594	83,85%	-105 644 143	71,63%
CASH úhrady (bez tržeb od ZP za zdrav.pěči, bonusů, FKSP, náhrady p	547 524	340 812	585 533	834 201	244 721	171,81%	-248 668	70,19%

PRODUKCE
AMBULANTNÍ PÉČE

Ambulantní body	74 759 951	69 279 610	31 584 130		-37 695 480	45,59%		
Počet ambulantních výkonů	152 728	149 336	107 562		-41 774	72,03%		
ZUM/ZULP v CZK	15 746 369	17 646 762	20 047 390		2 400 628	113,60%		
Hodnota ambulantní péče v CZK	73 875 261	73 769 914	47 375 715		-26 394 199	64,22%		
Počet vyšetření celkem	25 697	23 840	22 065		-1 775	92,55%		
z toho ambulantní vyšetření	23 153	22 061	21 088		-973	95,59%		
Počet URČ celkem	7 876	7 402	7 302		-100	98,65%		
z toho ambulantní URČ	7 764	7 276	7 225		-51	99,30%		
Počet návštěv	23 039	22 222	21 450		-772	96,53%		
Záchyt obrátově	71,8%	68,1%	60,1%		0	88,23%		
Záchyt množstevně	71,0%	66,0%	63,5%		0	96,12%		
Celkové body	95 085 432	86 382 534	43 245 611		-43 136 923	50,06%		
Počet výkonů celkem	188 408	183 332	132 527		-50 805	72,29%		

HOSPITALIZAČNÍ PÉČE

Přijímající	Casemix	854	911	819		-92	89,86%		
	Počet případů	1 024	1 185	1 184		-1	99,92%		
	CMI	0,83	0,77	0,69		-0,1	89,93%		
	ALOS - skutečnost	7,7	6,4	5,7		-0,7	88,46%		
	ALOS dle DRG	6,5	5,9	6,5		0,6	110,01%		
	bez CC	68,4%	63,5%	11,0%		-52,5%	17,33%		
Propouštějící	Casemix	807	903	779		-123	86,33%		
	Počet případů	1 019	1 190	1 182		-8	99,33%		
	CMI	0,79	0,76	0,66		-0,1	86,91%		
	ALOS - skutečnost	7,5	6,5	5,8		-0,7	88,55%		
	ALOS dle DRG	6,4	6,0	6,5		0,5	108,62%		
	bez CC	68,7%	63,3%	11,1%		-52,2%	17,54%		
Komorb.	s CC	19,8%	21,9%	76,3%		54,4%	347,93%		
	s MCC	11,6%	14,9%	13,3%		-1,7%	88,80%		
	- v tom ukončeno/nevýkááno:	Počet případů	0	0	38				
	CM	0	0	23					

DATA UZIS

Bez	Počet lůžek k datu (potenciální kapacita)	54	54	54		0	100,00%		
	Průměrný počet lůžek za období	50	51	49		-1	97,32%		
LDN	Počet OD	6 869	6 753	6 006		-747	88,94%		
	Počet hospitalizací	1 066	1 231	1 257		26	102,11%		
DIOP	Obloženost	75,7%	73,1%	67,2%		0	91,89%		
	Průměrná doba hospitalizace								
Vyžádaná péče (v tis. bodech)	10 893	6 789	6 643		-146	97,85%			
Vyžádaná péče (v tis. CZK - hodnota péče)	9 918	6 144	5 842		-303	95,08%			

NÁSLEDNÁ PÉČE
DATA UZIS

LDN	Počet lůžek k datu (potenciální kapacita)	0	0	0		0			
	Průměrný počet lůžek za období	0	0	0		0			
NIP	Počet OD	0	0	0		0			
	Počet hospitalizací	0	0	0		0			
DIOP	Obloženost								
	Průměrná doba hospitalizace								

PERSONALISTIKA
ZAMĚSTNANCI - Přepočtený evidenční stav

Systemizace

CELKEM	111,3	109,7	109,4	110,0	0,0	0,6	100,55%	110,0
Lékaři celkem	26,0	23,5	23,5	23,5	0,0	0,0	100,00%	23,5
z toho L1	7,4	3,2	5,0	6,0	0,0	1,0	120,00%	6,0
z toho L2	1,4	3,4	2,4	1,8	0,0	-0,6	75,00%	1,8
z toho L3	17,2	16,9	16,1	15,7	0,0	-0,4	97,51%	15,7
Sestry	35,0	35,5	33,5	35,5	0,0	2,0	105,97%	35,5
Ostatní NLZP	44,0	45,0	46,0	44,0	0,0	-2,0	95,65%	44,0
THP	5,2	4,7	5,4	6,0	0,0	0,6	111,11%	6,0
Dělník	0,0	0,0	0,0	0,0	0,0	0,0		0,0
Ostatní	1,0	1,0	1,0	1,0	0,0	0,0	100,00%	1,0

Leden	Únor	Březen	Duben	Květen	Červen	Červenec	Srpen	Září	Říjen	Listopad	Prosinec	Rok Celkem	Zachyceno	
													Rok celkem	%
2 158 292	1 770 638	2 090 498	1 933 189	1 812 406	4 271 892	0	0	0	0	0	0	14 036 914	8 430 452	60,1%

Preskribující lékaři celkem