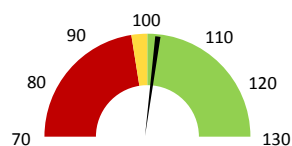
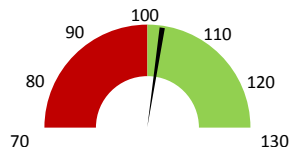


**Celkové body**

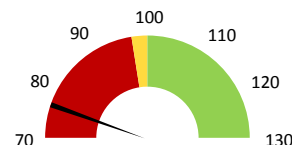
	2017	Skutečnost od počátku roku (1-6)				Plán (1-6) 2021
		2018	2019	2020	2021	
<b>Celkové body (tis.)</b>	<b>45 037</b>	<b>44 016</b>	<b>44 275</b>	<b>39 673</b>	<b>45 290</b>	<b>44 275</b>
Meziroční změna abs.		-1 021	259	-4 602	5 617	1 015 Plnění abs.
Meziroční změna %		↓ 97,7%	↑ 100,6%	↓ 89,6%	↑ 114,2%	↑ 102,3% Plnění %


**Ambulantní body**

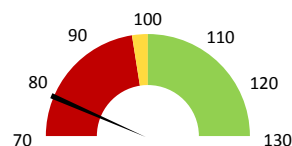
	2017	Skutečnost od počátku roku (1-6)				Plán (1-6) 2021
		2018	2019	2020	2021	
<b>Amb. body (tis.)</b>	<b>40 036</b>	<b>38 393</b>	<b>38 835</b>	<b>35 277</b>	<b>39 877</b>	<b>38 835</b>
Meziroční změna abs.		-1 643	442	-3 558	4 600	1 042 Plnění abs.
Meziroční změna %		↓ 95,9%	↑ 101,2%	↓ 90,8%	↑ 113,0%	↑ 102,7% Plnění %


**Casemix a počet případů - přijímající oddělení**

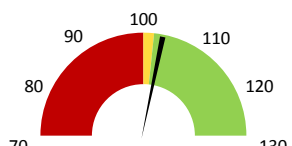
	2017	Skutečnost od počátku roku (1-6)				Plán (1-6) 2021
		2018	2019	2020	2021	
<b>Casemix (CM)</b>	<b>100</b>	<b>132</b>	<b>143</b>	<b>95</b>	<b>109</b>	<b>143</b>
Meziroční změna abs.		32	11	-48	14	-34 Plnění abs.
Meziroční změna %		↓ 32,2%	↓ 8,5%	↓ 66,6%	↑ 114,8%	↓ 76,4% Plnění %
<b>Počet případů (PP)</b>	<b>152</b>	<b>178</b>	<b>186</b>	<b>142</b>	<b>172</b>	<b>186</b>
Meziroční změna abs.		26	8	-44	30	-14 Plnění abs.
Meziroční změna %		↓ 17,1%	↓ 4,5%	↓ 76,3%	↑ 121,1%	↓ 92,5% Plnění %
<b>LOS - skutečnost (dny)</b>	<b>6,69</b>	<b>6,96</b>	<b>7,04</b>	<b>7,04</b>	<b>7,45</b>	
Meziroční změna abs.		0,26	0,08	0,00	0,42	
Meziroční změna %		↑ 3,9%	↑ 1,2%	↑ 100,0%	↑ 105,9%	
<b>ALOS - dle DRG (dny)</b>	<b>6,66</b>	<b>6,99</b>	<b>7,53</b>	<b>6,32</b>	<b>4,80</b>	


**Casemix a počet případů - propouštějící oddělení**

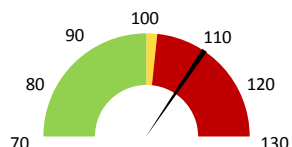
	2017	Skutečnost od počátku roku (1-6)				Plán (1-6) 2021
		2018	2019	2020	2021	
<b>Casemix (CM)</b>	<b>101</b>	<b>132</b>	<b>141</b>	<b>95</b>	<b>109</b>	<b>141</b>
Meziroční změna abs.		31	9	-46	14	-31 Plnění abs.
Meziroční změna %		↓ 30,2%	↓ 6,6%	↓ 67,7%	↑ 114,8%	↓ 77,7% Plnění %
<b>Počet případů (PP)</b>	<b>153</b>	<b>178</b>	<b>185</b>	<b>142</b>	<b>172</b>	<b>185</b>
Meziroční změna abs.		25	7	-43	30	-13 Plnění abs.
Meziroční změna %		↓ 16,3%	↓ 3,9%	↓ 76,8%	↑ 121,1%	↓ 93,0% Plnění %
<b>LOS - skutečnost (dny)</b>	<b>6,73</b>	<b>6,96</b>	<b>6,97</b>	<b>7,04</b>	<b>7,45</b>	
Meziroční změna abs.		0,22	0,02	0,06	0,42	
Meziroční změna %		↑ 3,3%	↑ 0,3%	↑ 100,9%	↑ 105,9%	
<b>ALOS - dle DRG (dny)</b>	<b>6,70</b>	<b>6,99</b>	<b>7,46</b>	<b>6,32</b>	<b>4,69</b>	


**Ošetřovací dny**

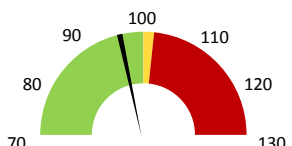
	2017	Skutečnost od počátku roku (1-6)				Plán (1-6) 2021
		2018	2019	2020	2021	
<b>Ošetř. Dny</b>	<b>897</b>	<b>1 060</b>	<b>1 141</b>	<b>884</b>	<b>1 184</b>	<b>1 141</b>
Meziroční změna abs.		163	81	-257	300	43 Plnění abs.
Meziroční změna %		↓ 18,2%	↓ 7,6%	↓ 77,5%	↑ 133,9%	↑ 103,8% Plnění %


**Centrové léky**

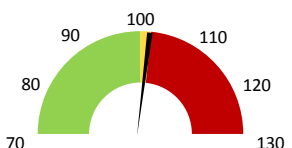
	2017	Skutečnost od počátku roku (1-6)				Plán (1-6) 2021
		2018	2019	2020	2021	
<b>Centrové léky (tis.CZK)</b>	<b>1 203</b>	<b>2 296</b>	<b>357</b>	<b>788</b>	<b>2 639</b>	<b>2 373</b>
Meziroční změna abs.		1 093	-1 939	431	1 851	266 Plnění abs.
Meziroční změna %		↓ 90,9%	↓ -84,5%	↑ 220,8%	↑ 334,9%	↓ 111,2% Plnění %


**Ostatní léky**

	2017	Skutečnost od počátku roku (1-6)				Plán (1-6) 2021
		2018	2019	2020	2021	
<b>Ostatní léky (tis.CZK)</b>	<b>14 432</b>	<b>14 241</b>	<b>13 976</b>	<b>12 030</b>	<b>14 154</b>	<b>14 773</b>
Meziroční změna abs.		-191	-264	-1 947	2 125	-618 Plnění abs.
Meziroční změna %		↓ -1,3%	↓ -1,9%	↓ 86,1%	↑ 117,7%	↓ 95,8% Plnění %


**Zdravotnický materiál**

	2017	Skutečnost od počátku roku (1-6)				Plán (1-6) 2021
		2018	2019	2020	2021	
<b>Zdrav. materiál (tis.CZK)</b>	<b>1 496</b>	<b>1 487</b>	<b>1 453</b>	<b>1 382</b>	<b>1 542</b>	<b>1 509</b>
Meziroční změna abs.		-9	-33	-71	160	33 Plnění abs.
Meziroční změna %		↓ -0,6%	↓ -2,2%	↓ 95,1%	↑ 111,6%	↓ 102,2% Plnění %


**Obložnost**

	2017	Skutečnost od počátku roku (1-6)			
		2018	2019	2020	2021
<b>Obložnost (%)</b>	<b>50,7%</b>	<b>60,6%</b>	<b>66,7%</b>	<b>53,3%</b>	<b>66,9%</b>
Meziroční změna %		↓ 19,5%	↓ 10,2%	↓ 79,8%	↑ 125,6%

2019	2020	2021	Plán 2021	2021 vs. 2020	v %	Skutečnost vs. Plán 2021	v %
------	------	------	-----------	---------------	-----	--------------------------	-----

**FINANCE**

Náklady	44 232 758	42 565 115	52 918 447	51 777 487	10 353 333	124,32%	1 140 961	102,20%
<b>Náklady na spotřebu materiálu</b>	<b>16 023 247</b>	<b>15 144 788</b>	<b>18 695 776</b>	<b>18 888 691</b>	<b>3 550 989</b>	<b>123,45%</b>	<b>-192 914</b>	<b>98,98%</b>
Léka a léčiva (bez center a §16)	13 976 438	12 029 681	14 154 482	14 772 868	2 124 801	117,66%	-618 386	95,81%
Krevní přípravky	7 809	0	0	7 778	0		-7 778	0,00%
Zdravotnické prostředky	1 453 189	1 382 401	1 542 288	1 509 153	159 887	111,57%	33 135	102,20%
Potraviny	81 441	62 197	86 300	86 196	24 103	138,75%	105	100,12%
Všeobecný materiál	112 983	113 332	140 053	115 322	26 720	123,58%	24 730	121,44%
Náhradní díly	3 567	591 352	876	2 739	-590 477	0,15%	-1 863	31,98%
DDHM a textil	30 836	177 729	132 726	21 885	-45 003	74,68%	110 841	606,48%
Ostatní spotřeba	260	264	1	0	-263	0,21%		
<b>Náklady na služby</b>	<b>3 498 208</b>	<b>3 694 620</b>	<b>3 607 388</b>	<b>4 201 198</b>	<b>-87 231</b>	<b>97,64%</b>	<b>-593 809</b>	<b>85,87%</b>
Ostatní služby	123 445	64 442	116 283	139 449	51 841	180,45%	-23 166	83,39%
<b>Spotřeba energie</b>	<b>1 280 336</b>	<b>1 220 967</b>	<b>1 281 616</b>	<b>1 281 038</b>	<b>60 649</b>	<b>104,97%</b>	<b>578</b>	<b>100,05%</b>
<b>Osobní náklady</b>	<b>16 416 133</b>	<b>15 567 588</b>	<b>21 167 626</b>	<b>19 155 783</b>	<b>5 600 038</b>	<b>135,97%</b>	<b>2 011 843</b>	<b>110,50%</b>
Centrové léky dle NIS (sml. I nesml.)	332 966	769 615	677 130		-92 485	87,98%		
Centrové léky dle účetnictví	356 985	788 095	2 639 052	2 372 750	1 850 957	334,86%	266 302	111,22%
§16 dle NIS (sml. I nesml.)	0	0	0		0			
§16 dle účetnictví	0	0	0	0	0			
<b>Výnosy</b>	<b>84 106 033</b>	<b>86 580 438</b>	<b>99 455 821</b>		<b>12 875 383</b>	<b>114,87%</b>		
Tržby od ZP dle účetnictví	84 020 043	86 547 795	96 199 324	99 901 405	9 651 529	111,15%	-3 702 081	96,29%
CASH úhrady (bez tržeb od ZP za zdrav.pěči, bonusů, FKSP, náhrady p	64 490	2 893	8 388	59 186	5 496	290,00%	-50 797	14,17%

**PRODUKCE**
**AMBULANTNÍ PÉČE**

<b>Ambulantní body</b>	<b>38 835 408</b>	<b>35 277 137</b>	<b>39 877 461</b>		<b>4 600 324</b>	<b>113,04%</b>		
Počet ambulantních výkonů	12 241	10 833	11 282		449	104,14%		
ZUM/ZULP v CZK	26 644 265	23 227 722	23 291 603		63 881	100,28%		
<b>Hodnota ambulantní péče v CZK</b>	<b>67 809 798</b>	<b>60 974 259</b>	<b>65 164 823</b>		<b>4 190 564</b>	<b>106,87%</b>		
<b>Počet vyšetření celkem</b>	<b>6 656</b>	<b>5 998</b>	<b>6 449</b>		<b>451</b>	<b>107,52%</b>		
z toho ambulantní vyšetření	5 822	5 269	5 587		318	106,04%		
<b>Počet URČ celkem</b>	<b>5 542</b>	<b>4 930</b>	<b>5 395</b>		<b>465</b>	<b>109,43%</b>		
z toho ambulantní URČ	5 061	4 530	4 916		386	108,52%		
<b>Počet návštěv</b>	<b>5 822</b>	<b>5 270</b>	<b>5 588</b>		<b>318</b>	<b>106,03%</b>		
Záchyt obrátově	49,4%	41,3%	41,9%		0	101,25%		
Záchyt množstevně	52,6%	43,5%	43,2%		0	99,26%		
<b>Celkové body</b>	<b>44 274 876</b>	<b>39 672 838</b>	<b>45 289 750</b>		<b>5 616 912</b>	<b>114,16%</b>		
Počet výkonů celkem	15 459	13 403	14 501		1 098	108,19%		

**HOSPITALIZAČNÍ PÉČE**

<b>Přijímající</b>	DRG	Casemix	143	95	109	14	114,79%		
		Počet případů	186	142	172	30	121,13%		
		CMI	0,77	0,67	0,64	0,0	94,77%		
	ALOS	LOS - skutečnost	7,0	7,0	7,5	0,4	105,95%		
		ALOS dle DRG	7,5	6,3	4,8	-1,5	75,85%		
		bez CC	98,9%	100,0%	100,0%	0,0%	100,00%		
	Komorb.	s CC	0,5%	0,0%	0,0%	0,0%			
	s MCC	0,5%	0,0%	0,0%	0,0%				
<b>Propouštějící</b>	DRG	Casemix	141	95	109	14	114,79%		
		Počet případů	185	142	172	30	121,13%		
		CMI	0,76	0,67	0,64	0,0	94,77%		
	ALOS	LOS - skutečnost	7,0	7,0	7,5	0,4	105,95%		
		ALOS dle DRG	7,5	6,3	4,7	-1,6	74,19%		
		bez CC	99,5%	100,0%	100,0%	0,0%	100,00%		
	Komorb.	s CC	0,5%	0,0%	0,0%	0,0%			
	s MCC	0,0%	0,0%	0,0%	0,0%				
- v tom ukončeno/nevýkááno:		<b>Počet případů</b>	0	0	4				
	<b>CM</b>	0	0	2					

**DATA UZIS**

<b>Bez</b>	Počet lůžek k datu (potenciální kapacita)	10	10	10	0	100,00%		
	Průměrný počet lůžek za období	9	9	10	1	107,22%		
<b>LDN</b>	Počet OD	1 141	884	1 184	300	133,94%		
<b>NIP</b>	Počet hospitalizací	189	145	180	35	124,14%		
<b>DIOP</b>	Obloženost	66,7%	53,3%	66,9%	0	125,61%		
	Průměrná doba hospitalizace							
	<b>Vyžádaná péče (v tis. bodech)</b>	<b>1 524</b>	<b>585</b>	<b>855</b>	<b>270</b>	<b>146,05%</b>		
	<b>Vyžádaná péče (v tis. CZK - hodnota péče)</b>	<b>1 780</b>	<b>1 373</b>	<b>2 294</b>	<b>921</b>	<b>167,06%</b>		

**NÁSLEDNÁ PÉČE**
**DATA UZIS**

<b>LDN</b>	Počet lůžek k datu (potenciální kapacita)	0	0	0	0			
	Průměrný počet lůžek za období	0	0	0	0			
<b>NIP</b>	Počet OD	0	0	0	0			
<b>DIOP</b>	Počet hospitalizací	0	0	0	0			
	Obloženost							
	Průměrná doba hospitalizace							

**PERSONALISTIKA**
**ZAMĚSTNANCI - Přepočtený evidenční stav**

## Systemizace

<b>CELKEM</b>	<b>39,5</b>	<b>38,4</b>	<b>38,9</b>	<b>0,0</b>	<b>0,4</b>	<b>101,04%</b>	<b>38,9</b>
<b>Lékaři celkem</b>	<b>11,8</b>	<b>11,3</b>	<b>11,1</b>	<b>11,3</b>	<b>0,0</b>	<b>100,90%</b>	<b>11,3</b>
z toho L1	1,0	1,0	1,0	1,0	0,0	100,00%	1,0
z toho L2	0,3	0,9	0,9	1,0	0,0	111,11%	1,0
z toho L3	10,5	9,4	9,3	9,3	0,0	100,00%	9,3
<b>Sestry</b>	<b>5,0</b>	<b>5,0</b>	<b>5,0</b>	<b>5,0</b>	<b>0,0</b>	<b>100,00%</b>	<b>5,0</b>
Ostatní NLZP	17,7	16,3	16,3	17,0	0,0	104,29%	17,0
THP	4,0	4,0	4,0	4,0	0,0	100,00%	4,0
Dělník	0,0	0,0	0,0	0,0	0,0		0,0
Ostatní	1,0	2,0	2,0	1,6	-0,4	80,00%	1,6

Leden	Únor	Březen	Duben	Květen	Červen	Červenec	Srpen	Září	Říjen	Listopad	Prosinec	Předeepsáno		Zachyceno	
												Rok Celkem	Rok celkem	%	
28 333	22 172	27 681	24 309	26 036	32 640	0	0	0	0	0	0	161 170	67 475	41,9%	

Preskribující lékaři celkem