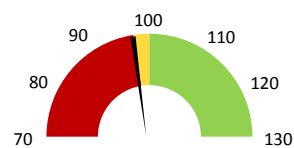
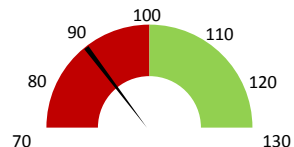


Celkové body

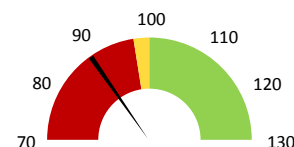
	2017	Skutečnost od počátku roku (1-6)				Plán (1-6) 2021
		2018	2019	2020	2021	
Celkové body (tis.)	4 743	4 460	5 309	4 205	5 166	5 309
Meziroční změna abs.		-284	849	-1 104	961	-143 Plnění abs.
Meziroční změna %		↓ 94,0%	↑ 119,0%	↓ 79,2%	↑ 122,8%	97,3% Plnění %


Ambulantní body

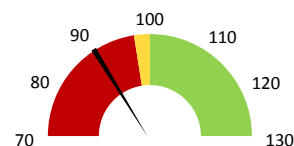
	2017	Skutečnost od počátku roku (1-6)				Plán (1-6) 2021
		2018	2019	2020	2021	
Amb. body (tis.)	183	186	219	141	192	219
Meziroční změna abs.		3	33	-78	51	-27 Plnění abs.
Meziroční změna %		↑ 101,7%	↑ 117,8%	↓ 64,4%	↑ 135,8%	87,5% Plnění %


Casemix a počet případů - přijímající oddělení

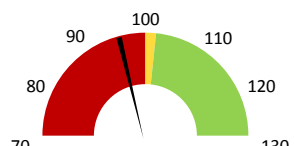
	2017	Skutečnost od počátku roku (1-6)				Plán (1-6) 2021
		2018	2019	2020	2021	
Casemix (CM)	703	721	777	585	686	777
Meziroční změna abs.		18	56	-192	101	-92 Plnění abs.
Meziroční změna %		↓ 2,6%	↓ 7,8%	↓ 75,3%	↑ 117,2%	88,2% Plnění %
Počet případů (PP)	478	473	555	360	476	555
Meziroční změna abs.		-5	82	-195	116	-79 Plnění abs.
Meziroční změna %		↓ -1,0%	↓ 17,3%	↓ 64,9%	↑ 132,2%	85,8% Plnění %
LOS - skutečnost (dny)	4,43	4,63	4,17	4,84	4,27	
Meziroční změna abs.		0,20	-0,46	0,67	-0,57	
Meziroční změna %		↑ 4,5%	↓ -10,0%	↑ 116,1%	↓ 88,2%	
ALOS - dle DRG (dny)	5,56	5,79	5,39	5,79	5,39	


Casemix a počet případů - propouštějící oddělení

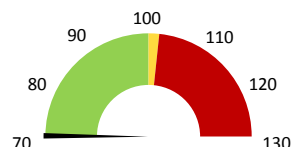
	2017	Skutečnost od počátku roku (1-6)				Plán (1-6) 2021
		2018	2019	2020	2021	
Casemix (CM)	745	736	797	612	711	797
Meziroční změna abs.		-9	60	-185	99	-85 Plnění abs.
Meziroční změna %		↓ -1,2%	↓ 8,2%	↓ 76,8%	↑ 116,2%	89,3% Plnění %
Počet případů (PP)	496	481	563	375	486	563
Meziroční změna abs.		-15	82	-188	111	-77 Plnění abs.
Meziroční změna %		↓ -3,0%	↓ 17,0%	↓ 66,6%	↑ 129,6%	86,3% Plnění %
LOS - skutečnost (dny)	4,68	4,71	4,24	5,03	4,33	
Meziroční změna abs.		0,04	-0,47	0,79	-0,70	
Meziroční změna %		↑ 0,8%	↓ -10,1%	↑ 118,7%	↓ 86,1%	
ALOS - dle DRG (dny)	5,60	5,79	5,44	5,82	5,40	


Ošetrovací dny

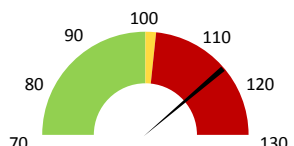
	2017	Skutečnost od počátku roku (1-6)				Plán (1-6) 2021
		2018	2019	2020	2021	
Ošetr. Dny	1 732	1 706	1 752	1 449	1 670	1 752
Meziroční změna abs.		-26	46	-303	221	-82 Plnění abs.
Meziroční změna %		↓ -1,5%	↓ 2,7%	↓ 82,7%	↑ 115,3%	95,3% Plnění %


Centrové léky

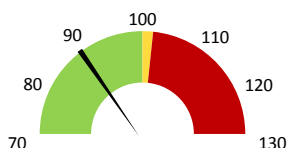
	2017	Skutečnost od počátku roku (1-6)				Plán (1-6) 2021
		2018	2019	2020	2021	
Centrové léky (tis.CZK)	0	0	0	0	0	0
Meziroční změna abs.						Plnění abs.
Meziroční změna %						Plnění %


Ostatní léky

	2017	Skutečnost od počátku roku (1-6)				Plán (1-6) 2021
		2018	2019	2020	2021	
Ostatní léky (tis.CZK)	550	715	824	703	885	761
Meziroční změna abs.		164	109	-121	182	124 Plnění abs.
Meziroční změna %		↓ 29,9%	↓ 15,3%	↓ 85,3%	↑ 125,9%	116,4% Plnění %


Zdravotnický materiál

	2017	Skutečnost od počátku roku (1-6)				Plán (1-6) 2021
		2018	2019	2020	2021	
Zdrav. materiál (tis.CZK)	2 025	1 845	1 869	1 676	1 924	2 179
Meziroční změna abs.		-179	24	-193	248	-255 Plnění abs.
Meziroční změna %		↓ -8,9%	↓ 1,3%	↓ 89,7%	↑ 114,8%	88,3% Plnění %


Obložnost

	2017	Skutečnost od počátku roku (1-6)			
		2018	2019	2020	2021
Obložnost (%)	73,6%	72,5%	74,5%	74,2%	71,5%
Meziroční změna %		↓ -1,5%	↓ 2,7%	↓ 99,7%	↓ 96,3%

2019	2020	2021	Plán 2021	2021 vs. 2020	v %	Skutečnost vs. Plán 2021	v %
------	------	------	-----------	---------------	-----	--------------------------	-----

FINANCE

Náklady	28 899 313	30 582 083	39 144 084	33 255 895	8 562 001	128,00%	5 888 189	117,71%
Náklady na spotřebu materiálu	3 821 679	3 977 932	4 062 179	3 957 407	84 247	102,12%	104 773	102,65%
Léka a léčiva (bez center a §16)	823 795	703 049	885 366	760 873	182 317	125,93%	124 493	116,36%
Krevní přípravky	37 470	28 420	26 840	37 211	-1 580	94,44%	-10 371	72,13%
Zdravotnické prostředky	1 869 075	1 675 696	1 924 110	2 179 099	248 414	114,82%	-254 989	88,30%
Potraviny	172 929	150 316	156 902	184 210	6 586	104,38%	-27 308	85,18%
Všeobecný materiál	342 852	311 070	323 848	321 109	12 778	104,11%	2 739	100,85%
Náhradní díly	21 713	390 119	55 738	15 573	-334 381	14,29%	40 165	357,92%
DDHM a textil	553 845	719 262	689 376	459 332	-29 886	95,84%	230 044	150,08%
Ostatní spotřeba	265	261	260	0	-1	99,46%		
Náklady na služby	1 275 167	1 666 659	2 477 705	1 841 203	811 046	148,66%	636 503	134,57%
Ostatní služby	283 570	153 637	137 280	31 858	-16 357	89,35%	105 422	430,92%
Spotřeba energie	1 341 418	1 276 896	1 338 285	1 339 008	61 389	104,81%	-722	99,95%
Osobní náklady	21 107 694	21 677 771	29 231 650	24 683 814	7 553 879	134,85%	4 547 836	118,42%
Centrové léky dle NIS (sml. I nesml.)	0	0	0		0			
Centrové léky dle účetnictví	0	0	0	0	0			
§16 dle NIS (sml. I nesml.)	0	0	0		0			
§16 dle účetnictví	0	0	0	0	0			
Výnosy	21 977 226	22 902 839	29 915 498		7 012 658	130,62%		
Tržby od ZP dle účetnictví	20 644 976	19 557 051	22 932 229	25 001 523	3 375 178	117,26%	-2 069 294	91,72%
CASH úhrady (bez tržeb od ZP za zdrav.pěči, bonusů, FKSP, náhrady p	1 305 250	3 316 039	3 602 417	3 947 082	286 378	108,64%	-344 665	91,27%

PRODUKCE
AMBULANTNÍ PÉČE

Ambulantní body	218 954	141 012	191 513		50 501	135,81%		
Počet ambulantních výkonů	58 813	45 958	54 760		8 802	119,15%		
ZUM/ZULP v CZK	12 819 660	12 048 222	13 921 219		1 872 997	115,55%		
Hodnota ambulantní péče v CZK	13 051 752	12 199 104	14 122 958		1 923 854	115,77%		
Počet vyšetření celkem	18 034	14 770	17 393		2 623	117,76%		
z toho ambulantní vyšetření	18 031	14 770	17 392		2 622	117,75%		
Počet URČ celkem	12 551	10 671	11 402		731	106,85%		
z toho ambulantní URČ	12 518	10 648	11 392		744	106,99%		
Počet návštěv	17 709	14 505	17 064		2 559	117,64%		
Záchyt obrátově	55,2%	51,9%	35,9%		0	69,25%		
Záchyt množstevně	51,9%	46,2%	44,9%		0	97,17%		
Celkové body	5 309 060	4 205 255	5 165 979		960 724	122,85%		
Počet výkonů celkem	65 642	51 315	61 074		9 759	119,02%		

HOSPITALIZAČNÍ PÉČE

Přijímací	Casemix	777	585	686		101	117,18%		
	Počet případů	555	360	476		116	132,22%		
	CMI	1,40	1,63	1,44		-0,2	88,62%		
	LOS - skutečnost	4,2	4,8	4,3		-0,6	88,21%		
	ALOS dle DRG	5,4	5,8	5,4		-0,4	92,96%		
	bez CC	70,3%	72,5%	75,3%		2,8%	103,82%		
	s CC	25,0%	22,2%	21,5%		-0,7%	96,91%		
Propouštějí	Casemix	797	612	711		99	116,24%		
	Počet případů	563	375	486		111	129,60%		
	CMI	1,41	1,63	1,46		-0,2	89,69%		
	LOS - skutečnost	4,2	5,0	4,3		-0,7	86,08%		
	ALOS dle DRG	5,4	5,8	5,4		-0,4	92,79%		
	bez CC	69,3%	70,9%	74,3%		3,4%	104,78%		
	s CC	25,6%	23,2%	21,7%		-1,5%	93,59%		
s MCC	5,2%	5,9%	4,0%		-1,9%	67,61%			
- v tom ukončeno/nevýkááno:	Počet případů	0	0	7					
	CM	0	0	14					

DATA UZIS

Bez	Počet lůžek k datu (potenciální kapacita)	13	13	13		0	100,00%		
LDN	Průměrný počet lůžek za období	13	11	13		2	120,28%		
NIP	Počet OD	1 752	1 449	1 670		221	115,25%		
DIOP	Počet hospitalizací	614	439	536		97	122,10%		
	Obloženost	74,5%	74,2%	71,5%		0	96,35%		
	Průměrná doba hospitalizace								
	Vyžádaná péče (v tis. bodech)	2 207	973	1 225		252	125,91%		
	Vyžádaná péče (v tis. CZK - hodnota péče)	1 896	768	1 033		265	134,51%		

NÁSLEDNÁ PÉČE
DATA UZIS

LDN	Počet lůžek k datu (potenciální kapacita)	0	0	0		0			
NIP	Průměrný počet lůžek za období	0	0	0		0			
DIOP	Počet OD	0	0	0		0			
	Počet hospitalizací	0	0	0		0			
	Obloženost								
	Průměrná doba hospitalizace								

PERSONALISTIKA
ZAMĚSTNANCI - Přepočtený evidenční stav

	Systemizace	36,5	36,4	37,7	0,0	1,4	103,71%	37,7
CELKEM	36,5	36,5	36,4	37,7	0,0	1,4	103,71%	37,7
Lékaři celkem	9,4	9,4	9,3	9,4	0,0	0,1	101,08%	9,4
z toho L1	3,5	3,5	3,4	2,5	0,0	-0,9	73,13%	2,5
z toho L2	0,0	0,0	0,0	0,0	0,0	0,0		0,0
z toho L3	5,9	5,9	5,9	6,9	0,0	1,0	116,95%	6,9
Sestry	21,5	21,5	21,5	21,8	0,0	0,3	101,16%	21,8
Ostatní NLZP	4,5	4,5	4,5	5,5	0,0	1,0	122,22%	5,5
THP	1,1	1,1	1,1	1,1	0,0	0,0	100,00%	1,1
Dělník	0,0	0,0	0,0	0,0	0,0	0,0		0,0
Ostatní	0,0	0,0	0,0	0,0	0,0	0,0	0,00%	0,0

Leden	Únor	Březen	Duben	Květen	Červen	Červenec	Srpen	Září	Říjen	Listopad	Prosinec	Rok Celkem	Zachyceno	
													Rok celkem	%
85 456	65 974	92 251	92 421	424 264	1 380 844	0	0	0	0	0	0	2 141 210	769 019	35,9%

Preskribující lékaři celkem