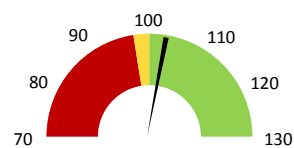
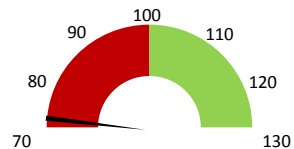


Celkové body

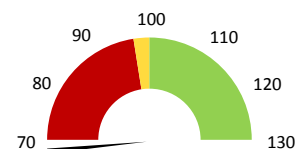
	2017	Skutečnost od počátku roku (1-6)				Plán (1-6) 2021
		2018	2019	2020	2021	
Celkové body (tis.)	44 243	46 487	48 327	42 228	49 998	48 327
Meziroční změna abs.		2 244	1 840	-6 099	7 770	1 671 Plnění abs.
Meziroční změna %		↑ 105,1%	↑ 104,0%	↓ 87,4%	↑ 118,4%	103,5% Plnění %


Ambulantní body

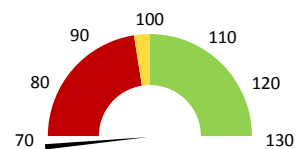
	2017	Skutečnost od počátku roku (1-6)				Plán (1-6) 2021
		2018	2019	2020	2021	
Amb. body (tis.)	7 758	9 297	15 660	8 532	11 286	15 660
Meziroční změna abs.		1 539	6 363	-7 128	2 754	-4 374 Plnění abs.
Meziroční změna %		↑ 119,8%	↑ 168,4%	↓ 54,5%	↑ 132,3%	72,1% Plnění %


Casemix a počet případů - přijímající oddělení

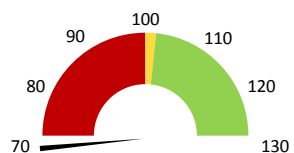
	2017	Skutečnost od počátku roku (1-6)				Plán (1-6) 2021
		2018	2019	2020	2021	
Casemix (CM)	499	497	501	346	323	501
Meziroční změna abs.		-2	3	-154	-23	-178 Plnění abs.
Meziroční změna %		↓ -0,3%	↑ 0,7%	↓ 69,2%	↓ 93,3%	64,5% Plnění %
Počet případů (PP)	343	381	431	270	267	431
Meziroční změna abs.		38	50	-161	-3	-164 Plnění abs.
Meziroční změna %		↓ 11,1%	↓ 13,1%	↓ 62,6%	↓ 98,9%	61,9% Plnění %
LOS - skutečnost (dny)	19,48	17,14	14,86	16,87	15,45	
Meziroční změna abs.		-2,34	-2,28	2,01	-1,42	
Meziroční změna %		● -12,0%	● -13,3%	● 113,5%	● 91,6%	
ALOS - dle DRG (dny)	19,18	17,24	15,25	17,02	15,55	


Casemix a počet případů - propouštějící oddělení

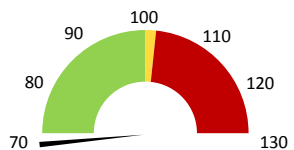
	2017	Skutečnost od počátku roku (1-6)				Plán (1-6) 2021
		2018	2019	2020	2021	
Casemix (CM)	500	497	501	346	323	501
Meziroční změna abs.		-3	3	-154	-23	-178 Plnění abs.
Meziroční změna %		↓ -0,6%	↑ 0,7%	↓ 69,2%	↓ 93,3%	64,5% Plnění %
Počet případů (PP)	344	381	431	270	267	431
Meziroční změna abs.		37	50	-161	-3	-164 Plnění abs.
Meziroční změna %		↓ 10,8%	↓ 13,1%	↓ 62,6%	↓ 98,9%	61,9% Plnění %
LOS - skutečnost (dny)	19,49	17,14	14,86	16,87	15,45	
Meziroční změna abs.		-2,35	-2,28	2,01	-1,42	
Meziroční změna %		● -12,1%	● -13,3%	● 113,5%	● 91,6%	
ALOS - dle DRG (dny)	19,19	17,24	15,25	17,02	15,51	


Ošetřovací dny

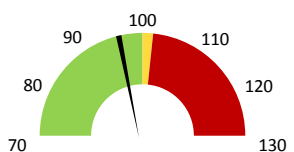
	2017	Skutečnost od počátku roku (1-6)				Plán (1-6) 2021
		2018	2019	2020	2021	
Ošetř. Dny	6 196	6 338	6 214	4 526	4 256	6 214
Meziroční změna abs.		142	-124	-1 688	-270	-1 958 Plnění abs.
Meziroční změna %		↓ 2,3%	↓ -2,0%	↓ 72,8%	↓ 94,0%	68,5% Plnění %


Ostatní léky

	2017	Skutečnost od počátku roku (1-6)				Plán (1-6) 2021
		2018	2019	2020	2021	
Ostatní léky (tis.CZK)	278	206	275	197	200	303
Meziroční změna abs.		-72	69	-78	3	-102 Plnění abs.
Meziroční změna %		↓ -25,9%	↑ 33,3%	↓ 71,6%	↑ 101,7%	66,2% Plnění %


Zdravotnický materiál

	2017	Skutečnost od počátku roku (1-6)				Plán (1-6) 2021
		2018	2019	2020	2021	
Zdrav. materiál (tis.CZK)	163	85	258	101	250	260
Meziroční změna abs.		-77	173	-157	149	-10 Plnění abs.
Meziroční změna %		↓ -47,6%	↑ 202,9%	↓ 39,1%	↑ 247,8%	96,1% Plnění %


Obložnost

	2017	Skutečnost od počátku roku (1-6)			
		2018	2019	2020	2021
Obložnost (%)	83,0%	84,0%	82,2%	75,9%	78,8%
Meziroční změna %		↓ 1,2%	↓ -2,1%	↓ 92,3%	↑ 103,8%

Útvar: **Oddělení rehabilitace**

 Rok: **2021**

 Měsíc: **Červen**

Detail

2019	2020	2021	Plán 2021	2021 vs. 2020	v %	Skutečnost vs. Plán 2021	v %
------	------	------	-----------	---------------	-----	--------------------------	-----

FINANCE

Náklady	34 731 409	33 295 249	41 581 220	38 534 467	8 285 971	124,89%	3 046 753	107,91%
Náklady na spotřebu materiálu	1 439 116	1 003 682	1 182 210	1 511 291	178 528	117,79%	-329 081	78,23%
Léka a léčiva (bez center a §16)	274 896	196 794	200 233	302 558	3 440	101,75%	-102 325	66,18%
Krevní přípravky	5 180	9 380	2 100	5 159	-7 280	22,39%	-3 059	40,70%
Zdravotnické prostředky	257 777	100 886	249 994	260 166	149 108	247,80%	-10 173	96,09%
Potravin	477 562	358 108	324 877	507 070	-33 231	90,72%	-182 194	64,07%
Všeobecný materiál	250 511	183 765	257 688	267 573	73 923	140,23%	-9 885	96,31%
Náhradní díly	113 819	26 649	7 091	126 616	-19 557	26,61%	-119 525	5,60%
DDHM a textil	59 370	128 100	140 227	42 148	12 126	109,47%	98 079	332,70%
Ostatní spotřeba	931	528	1 129	0	601	213,90%		
Náklady na služby	1 337 436	1 768 378	2 371 148	1 587 117	602 771	134,09%	784 032	149,40%
Ostatní služby	78 376	177 660	158 494	44 813	-19 166	89,21%	113 680	353,68%
Spotřeba energie	759 726	714 512	770 654	786 079	56 142	107,86%	-15 425	98,04%
Osobní náklady	28 754 068	28 212 611	36 033 464	33 758 635	7 820 853	127,72%	2 274 829	106,74%
Výnosy	57 961 219	55 862 460	77 147 306		21 284 846	138,10%		
Tržby od ZP dle účetnictví	57 888 894	55 791 889	69 981 820	73 349 764	14 189 931	125,43%	-3 367 944	95,41%
CASH úhrady (bez tržeb od ZP za zdrav.pěči, bonusů, FKSP, náhrady p	39 325	47 074	30 434	28 854	-16 639	64,65%	1 581	105,48%

PRODUKCE
AMBULANTNÍ PÉČE

Ambulantní body	15 659 926	8 532 004	11 285 507		2 753 503	132,27%		
Počet ambulantních výkonů	81 155	45 591	54 680		9 089	119,94%		
ZUM/ZULP v CZK	64 139	52 310	99 900		47 590	190,98%		
Hodnota ambulantní péče v CZK	13 153 911	7 467 250	9 700 077		2 232 827	129,90%		
Počet vyšetření celkem	48 613	39 193	42 165		2 972	107,58%		
z toho ambulantní vyšetření	20 003	8 835	10 415		1 580	117,88%		
Počet URČ celkem	6 658	5 987	6 744		757	112,64%		
z toho ambulantní URČ	3 136	1 875	1 863		-12	99,36%		
Počet návštěv	19 526	8 439	9 809		1 370	116,23%		
Záchyt obrátově	47,4%	26,3%	25,4%		0	96,47%		
Záchyt množstevně	69,0%	64,3%	63,9%		0	99,42%		
Celkové body	48 327 322	42 228 429	49 998 154		7 769 725	118,40%		
Počet výkonů celkem	210 080	183 384	196 262		12 878	107,02%		

HOSPITALIZAČNÍ PÉČE

Přijímací	Casemix	501	346	323		-23	93,30%		
	DRG Počet případů	431	270	267		-3	98,89%		
	CMI	1,16	1,28	1,21		-0,1	94,34%		
	ALOS	14,9	16,9	15,4		-1,4	91,56%		
	ALOS - skutečnost	15,3	17,0	15,6		-1,5	91,35%		
	ALOS dle DRG	44,1%	43,0%	40,7%		-2,3%	94,70%		
	bez CC	35,3%	35,9%	35,0%		-0,9%	97,37%		
Komorb.	s CC	20,6%	21,1%	24,3%		3,2%	115,27%		
Propouštějí	Casemix	501	346	323		-23	93,30%		
	DRG Počet případů	431	270	267		-3	98,89%		
	CMI	1,16	1,28	1,21		-0,1	94,34%		
	ALOS	14,9	16,9	15,4		-1,4	91,56%		
	ALOS - skutečnost	15,3	17,0	15,5		-1,5	91,11%		
	ALOS dle DRG	44,1%	43,0%	40,7%		-2,3%	94,70%		
	bez CC	35,3%	35,9%	35,0%		-0,9%	97,37%		
Komorb.	s CC	20,6%	21,1%	24,3%		3,2%	115,27%		
- v tom ukončeno/nevykázáno: Počet případů		0	0	4					
CM		0	0	4					

DATA UZÍ

Bez	Počet lůžek k datu (potenciální kapacita)	42	42	42		0	100,00%		
	Průměrný počet lůžek za období	42	33	30		-3	91,11%		
LDN	Počet OD	6 214	4 526	4 256		-270	94,03%		
	Počet hospitalizací	444	284	291		7	102,46%		
NIP	Obloženost	82,2%	75,9%	78,8%		0	103,78%		
	Průměrná doba hospitalizace								
DIOP	Vyžádaná péče (v tis. bodech)	13 431	6 294	3 950		-2 344	62,76%		
	Vyžádaná péče (v tis. CZK - hodnota péče)	11 021	5 839	3 250		-2 588	55,67%		

NÁSLEDNÁ PÉČE

LDN	Počet lůžek k datu (potenciální kapacita)	0	0	0		0			
	Průměrný počet lůžek za období	0	0	0		0			
NIP	Počet OD	0	0	0		0			
	Počet hospitalizací	0	0	0		0			
DIOP	Obloženost								
	Průměrná doba hospitalizace								

PERSONALISTIKA
ZAMĚŠTNANCI - Přepočtený evidenční stav

	Systemizace	89,1	86,5	84,4	0,0	-2,1	97,57%	84,4
CELKEM	87,8							
Lékaři celkem	8,2	8,0	8,0	7,4	0,0	-0,6	92,50%	7,4
z toho L1	2,0	2,0	2,0	2,0	0,0	0,0	100,00%	2,0
z toho L2	0,0	0,0	0,0	1,0	0,0	1,0		1,0
z toho L3	6,2	6,0	6,0	4,4	0,0	-1,6	73,33%	4,4
Sestry	18,6	19,6	18,0	16,0	0,0	-2,0	88,89%	16,0
Ostatní NLZP	14,0	14,0	14,0	14,0	0,0	0,0	100,00%	14,0
THP	2,0	2,0	2,0	3,0	0,0	1,0	150,00%	3,0
Dělník	0,0	0,0	0,0	0,0	0,0	0,0		0,0
Ostatní	45,0	45,5	44,5	44,0	0,0	-0,5	98,88%	44,0

Útvar: Oddělení rehabilitace

Rok: 2021

Leden	Únor	Březen	Duben	Květen	Červen	Červenec	Srpen	Září	Říjen	Listopad	Prosinec	Předeepsáno		Zachyceno	
												Rok celkem		Rok celkem	%
100 501	174 927	257 229	102 720	83 635	32 776	0	0	0	0	0	0	751 788	190 770	25,4%	

Preskribující lékaři celkem