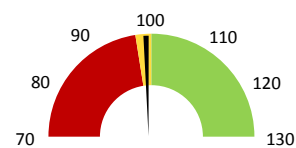
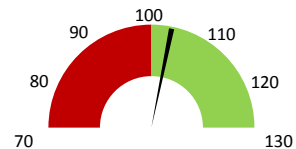


Celkové body

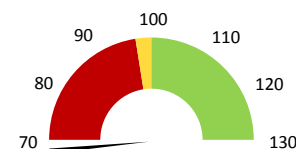
	2017	Skutečnost od počátku roku (1-6)				Plán (1-6) 2021
		2018	2019	2020	2021	
Celkové body (tis.)	2 629	2 565	2 822	2 575	2 804	2 822
Meziroční změna abs.		-63	257	-248	230	-18 Plnění abs.
Meziroční změna %		↓ 97,6%	↑ 110,0%	↓ 91,2%	↑ 108,9%	99,4% Plnění %


Ambulantní body

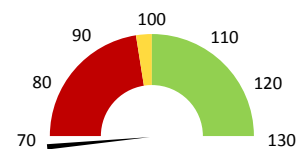
	2017	Skutečnost od počátku roku (1-6)				Plán (1-6) 2021
		2018	2019	2020	2021	
Amb. body (tis.)	2 431	2 333	2 579	2 322	2 674	2 579
Meziroční změna abs.		-98	245	-257	352	95 Plnění abs.
Meziroční změna %		↓ 96,0%	↑ 110,5%	↓ 90,0%	↑ 115,2%	103,7% Plnění %


Casemix a počet případů - přijímající oddělení

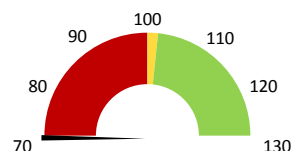
	2017	Skutečnost od počátku roku (1-6)				Plán (1-6) 2021
		2018	2019	2020	2021	
Casemix (CM)	334	271	307	253	158	307
Meziroční změna abs.		-62	35	-54	-95	-149 Plnění abs.
Meziroční změna %		↓ -18,7%	↓ 12,9%	↓ 82,4%	↓ 62,4%	51,4% Plnění %
Počet případů (PP)	341	300	319	274	163	319
Meziroční změna abs.		-41	19	-45	-111	-156 Plnění abs.
Meziroční změna %		↓ -12,0%	↓ 6,3%	↓ 85,9%	↓ 59,5%	51,1% Plnění %
LOS - skutečnost (dny)	4,49	3,99	4,16	4,32	3,76	
Meziroční změna abs.		-0,49	0,17	0,16	-0,56	
Meziroční změna %		● -11,0%	● 4,2%	● 103,8%	● 87,1%	
ALOS - dle DRG (dny)	6,56	6,22	6,60	6,42	6,13	


Casemix a počet případů - propouštějící oddělení

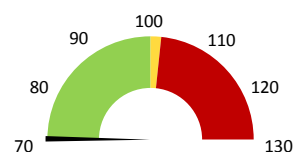
	2017	Skutečnost od počátku roku (1-6)				Plán (1-6) 2021
		2018	2019	2020	2021	
Casemix (CM)	0	274	307	254	157	307
Meziroční změna abs.			32	-53	-97	-149 Plnění abs.
Meziroční změna %			↓ 11,8%	↓ 82,9%	↓ 61,9%	51,3% Plnění %
Počet případů (PP)	0	302	319	275	164	319
Meziroční změna abs.			17	-44	-111	-155 Plnění abs.
Meziroční změna %			↓ 5,6%	↓ 86,2%	↓ 59,6%	51,4% Plnění %
LOS - skutečnost (dny)	0,00	4,11	4,16	4,34	3,66	
Meziroční změna abs.			0,05	0,18	-0,67	
Meziroční změna %			● 1,1%	● 104,3%	● 84,5%	
ALOS - dle DRG (dny)	0,00	6,24	6,60	6,40	6,09	


Ošetrovací dny

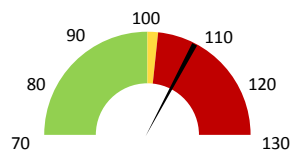
	2017	Skutečnost od počátku roku (1-6)				Plán (1-6) 2021
		2018	2019	2020	2021	
Ošetr. Dny	0	0	0	0	0	0
Meziroční změna abs.						Plnění abs.
Meziroční změna %						Plnění %


Centrové léky

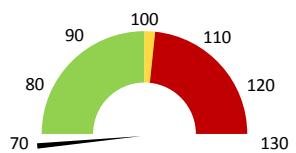
	2017	Skutečnost od počátku roku (1-6)				Plán (1-6) 2021
		2018	2019	2020	2021	
Centrové léky (tis.CZK)	0	0	112	0	0	0
Meziroční změna abs.						Plnění abs.
Meziroční změna %				↓ 0,0%		Plnění %


Ostatní léky

	2017	Skutečnost od počátku roku (1-6)				Plán (1-6) 2021
		2018	2019	2020	2021	
Ostatní léky (tis.CZK)	77	86	100	102	115	105
Meziroční změna abs.		8	15	2	13	10 Plnění abs.
Meziroční změna %		↓ 10,9%	↓ 17,0%	↑ 102,1%	↑ 112,2%	109,2% Plnění %


Zdravotnický materiál

	2017	Skutečnost od počátku roku (1-6)				Plán (1-6) 2021
		2018	2019	2020	2021	
Zdrav. materiál (tis.CZK)	1 244	1 404	1 398	1 430	1 034	1 550
Meziroční změna abs.		160	-6	32	-396	-516 Plnění abs.
Meziroční změna %		↓ 12,9%	↓ -0,4%	↑ 102,3%	↓ 72,3%	66,7% Plnění %


Obložnost

	2017	Skutečnost od počátku roku (1-6)			
		2018	2019	2020	2021
Obložnost (%)	0,0%	0,0%	0,0%	0,0%	0,0%
Meziroční změna %					

2019	2020	2021	Plán 2021	2021 vs. 2020	v %	Skutečnost vs. Plán 2021	v %
------	------	------	-----------	---------------	-----	--------------------------	-----

FINANCE

Náklady	10 030 808	10 574 513	12 410 428	11 466 479	1 835 915	117,36%	943 949	108,23%
Náklady na spotřebu materiálu	1 730 247	1 720 864	1 276 742	1 777 899	-444 122	74,19%	-501 157	71,81%
Léka a léčiva (bez center a §16)	100 141	102 214	114 728	105 059	12 515	112,24%	9 669	109,20%
Krevní přípravky	0	0	0	0	0			
Zdravotnické prostředky	1 397 852	1 429 979	1 033 761	1 550 104	-396 218	72,29%	-516 344	66,69%
Potraviny	0	0	0	0	0			
Všeobecný materiál	47 374	44 314	38 010	50 444	-6 304	85,78%	-12 434	75,35%
Náhradní díly	197	9 026	6 573	214	-2 453	72,83%	6 359	3064,58%
DDHM a textil	72 818	135 332	83 670	72 077	-51 662	61,83%	11 593	116,08%
Ostatní spotřeba	2 405	528	529	0	1	100,13%		
Náklady na služby	260 876	281 074	379 417	320 091	98 343	134,99%	59 326	118,53%
Ostatní služby	23 415	18 990	145 941	12 196	126 951	768,52%	133 745	1196,61%
Spotřeba energie	213 044	200 906	210 404	217 900	9 498	104,73%	-7 496	96,56%
Osobní náklady	7 522 257	7 983 242	9 966 477	8 757 956	1 983 235	124,84%	1 208 520	113,80%
Centrové léky dle NIS (sml. I nesml.)	116 731	0	0		0			
Centrové léky dle účetnictví	111 865	0	0	0	0			
§16 dle NIS (sml. I nesml.)	0	0	0		0			
§16 dle účetnictví	0	0	0	0	0			
Výnosy	2 779 286	2 662 489	4 061 624		1 399 135	152,55%		
Tržby od ZP dle účetnictví	2 276 558	2 473 952	2 559 338	2 901 926	85 386	103,45%	-342 587	88,19%
CASH úhrady (bez tržeb od ZP za zdrav.pěči, bonusů, FKSP, náhrady p	476 722	188 538	120 185	499 476	-68 353	63,75%	-379 292	24,06%

PRODUKCE
AMBULANTNÍ PÉČE

Ambulantní body	2 578 948	2 322 185	2 674 035		351 850	115,15%		
Počet ambulantních výkonů	16 204	12 883	13 920		1 037	108,05%		
ZUM/ZULP v CZK	166 784	136 014	201 786		65 772	148,36%		
Hodnota ambulantní péče v CZK	2 900 469	2 620 776	3 009 852		389 076	114,85%		
Počet vyšetření celkem	5 345	4 133	4 111		-22	99,47%		
z toho ambulantní vyšetření	5 098	3 939	3 954		15	100,38%		
Počet URČ celkem	2 342	2 055	1 854		-201	90,22%		
z toho ambulantní URČ	2 313	2 027	1 842		-185	90,87%		
Počet návštěv	5 101	3 945	3 959		14	100,35%		
Záchyt obrátově	53,9%	81,2%	54,4%		0	66,93%		
Záchyt množstevně	70,4%	76,2%	66,7%		0	87,57%		
Celkové body	2 822 405	2 574 508	2 804 266		229 758	108,92%		
Počet výkonů celkem	16 758	13 383	14 187		804	106,01%		

HOSPITALIZAČNÍ PÉČE

Přijímací	DRG	Casemix	307	253	158	-95	62,38%		
		Počet případů	319	274	163	-111	59,49%		
		CMI	0,96	0,92	0,97	0,0	104,85%		
	ALOS	LOS - skutečnost	4,2	4,3	3,8	-0,6	87,10%		
		ALOS dle DRG	6,6	6,4	6,1	-0,3	95,56%		
		bez CC	81,2%	81,4%	80,4%	-1,0%	98,75%		
Propouštějí	Komorb.	s CC	16,6%	15,7%	17,2%	1,5%	109,46%		
		s MCC	2,2%	2,9%	2,5%	-0,5%	84,05%		
	DRG	Casemix	307	254	157	-97	61,93%		
		Počet případů	319	275	164	-111	59,64%		
		CMI	0,96	0,92	0,96	0,0	103,84%		
	ALOS	LOS - skutečnost	4,2	4,3	3,7	-0,7	84,47%		
	ALOS dle DRG	6,6	6,4	6,1	-0,3	95,23%			
	bez CC	81,2%	81,5%	81,1%	-0,4%	99,56%			
Komorb.	s CC	16,6%	15,6%	16,5%	0,8%	105,29%			
	s MCC	2,2%	2,9%	2,4%	-0,5%	83,84%			
- v tom ukončeno/nevýkááno:		Počet případů	0	0	0				
	CM		0	0	0				

DATA UZIS

Bez	Počet lůžek k datu (potenciální kapacita)	0	0	0	0			
LDN	Průměrný počet lůžek za období	0	0	0	0			
NIP	Počet OD	0	0	0	0			
DIOP	Počet hospitalizací	0	0	0	0			
	Obloženost							
	Průměrná doba hospitalizace							
	Vyžádaná péče (v tis. bodech)	0	0	0	0			
	Vyžádaná péče (v tis. CZK - hodnota péče)	0	0	0	0			

NÁSLEDNÁ PÉČE
DATA UZIS

LDN	Počet lůžek k datu (potenciální kapacita)	0	0	0	0			
NIP	Průměrný počet lůžek za období	0	0	0	0			
DIOP	Počet OD	0	0	0	0			
	Počet hospitalizací	0	0	0	0			
	Obloženost							
	Průměrná doba hospitalizace							

PERSONALISTIKA
ZAMĚSTNANCI - Přepočtený evidenční stav
Systemizace

CELKEM	15,5	14,7	15,7	15,3	0,0	-0,4	97,44%	15,3
Lékaři celkem	8,5	7,7	8,7	8,3	0,0	-0,4	95,38%	8,3
z toho L1	2,0	2,0	0,0	0,0	0,0	0,0		0,0
z toho L2	1,0	1,4	4,4	4,6	0,0	0,2	104,55%	4,6
z toho L3	5,5	4,3	4,3	3,7	0,0	-0,6	85,88%	3,7
Sestry	5,0	5,0	6,0	6,0	0,0	0,0	100,00%	6,0
Ostatní NLZP	0,0	0,0	0,0	0,0	0,0	0,0		0,0
THP	2,0	2,0	1,0	1,0	0,0	0,0	100,00%	1,0
Dělník	0,0	0,0	0,0	0,0	0,0	0,0		0,0
Ostatní	0,0	0,0	0,0	0,0	0,0	0,0	82,14%	0,0

Leden	Únor	Březen	Duben	Květen	Červen	Předepsáno					Rok Celkem	Zachyceno		
						Červenec	Srpen	Září	Říjen	Listopad		Prosinec	Rok celkem	%
70 252	43 563	69 813	63 544	49 094	249 338	0	0	0	0	0	0	545 605	296 612	54,4%

Preskribující lékaři celkem