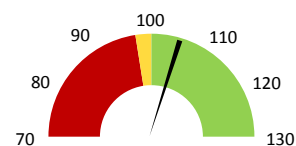


Útvar: **Transfuzní oddělení**

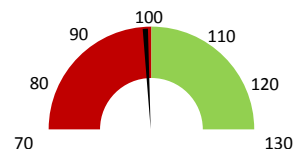
 Rok:

 Měsíc:
Celkové body

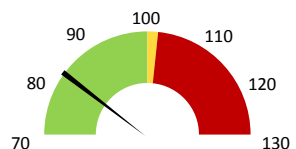
	2017	Skutečnost od počátku roku (1-6)				Plán (1-6) 2021
		2018	2019	2020	2021	
Celkové body (tis.)	16 766	17 911	16 818	17 515	17 774	16 818
Meziroční změna abs.		1 145	-1 093	696	259	956 Plnění abs.
Meziroční změna %		↑ 106,8%	↓ 93,9%	↑ 104,1%	↑ 101,5%	↑ 105,7% Plnění %


Ambulantní body

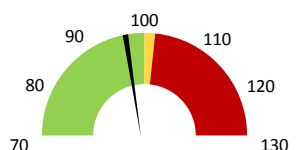
	2017	Skutečnost od počátku roku (1-6)				Plán (1-6) 2021
		2018	2019	2020	2021	
Amb. body (tis.)	8 011	8 347	7 681	8 007	7 590	7 681
Meziroční změna abs.		337	-666	326	-418	-91 Plnění abs.
Meziroční změna %		↑ 104,2%	↓ 92,0%	↑ 104,2%	↓ 94,8%	↓ 98,8% Plnění %


Ostatní léky

	2017	Skutečnost od počátku roku (1-6)				Plán (1-6) 2021
		2018	2019	2020	2021	
Ostatní léky (tis.CZK)	30	75	30	32	33	40
Meziroční změna abs.		45	-44	1	1	-7 Plnění abs.
Meziroční změna %		↑ 152,9%	↓ -59,3%	↑ 104,6%	↑ 103,5%	↓ 82,4% Plnění %


Zdravotnický materiál

	2017	Skutečnost od počátku roku (1-6)				Plán (1-6) 2021
		2018	2019	2020	2021	
Zdrav. materiál (tis.CZK)	18 854	19 501	20 296	18 660	19 861	20 486
Meziroční změna abs.		647	795	-1 636	1 201	-625 Plnění abs.
Meziroční změna %		↓ 3,4%	↓ 4,1%	↓ 91,9%	↑ 106,4%	↓ 97,0% Plnění %



Útvar: **Transfuzní oddělení**

 Rok: **2021**

 Měsíc: **Červen**

Detail

2019	2020	2021	Plán 2021	2021 vs. 2020	v %	Skutečnost vs. Plán 2021	v %
------	------	------	-----------	---------------	-----	--------------------------	-----

FINANCE

Náklady	21 082 529	11 845 330	27 021 466	23 532 592	15 176 136	228,12%	3 488 874	114,83%
Náklady na spotřebu materiálu	22 849 657	21 385 799	22 674 208	23 095 577	1 288 410	106,02%	-421 369	98,18%
Léka a léčiva (bez center a §16)	30 454	31 857	32 965	40 014	1 109	103,48%	-7 049	82,38%
Krevní přípravky	860 484	1 091 476	1 067 950	849 426	-23 526	97,84%	218 524	125,73%
Zdravotnické prostředky	20 296 280	18 659 953	19 861 307	20 486 077	1 201 354	106,44%	-624 770	96,95%
Potraviny	871 225	777 082	831 524	950 835	54 442	107,01%	-119 311	87,45%
Všeobecný materiál	406 308	353 562	326 432	375 546	-27 129	92,33%	-49 114	86,92%
Náhradní díly	328 486	282 996	407 101	311 266	124 105	143,85%	95 835	130,79%
DDHM a textil	56 420	188 873	146 930	82 412	-41 944	77,79%	64 517	178,29%
Ostatní spotřeba	1 896	18 876	21 491	0	2 615	113,86%		
Náklady na služby	1 557 478	1 168 173	1 348 566	1 312 207	180 393	115,44%	36 359	102,77%
Ostatní služby	581 408	682 981	976 008	546 887	293 027	142,90%	429 121	178,47%
Spotřeba energie	844 523	780 506	796 811	822 483	16 304	102,09%	-25 672	96,88%
Osobní náklady	23 932 520	23 903 886	33 441 253	27 973 990	9 537 367	139,90%	5 467 263	119,54%
Výnosy	50 617 845	43 568 024	61 524 110		17 956 086	141,21%		
Tržby od ZP dle účetnictví	19 136 801	25 672 169	25 660 154	23 769 611	-12 015	99,95%	1 890 543	107,95%
CASH úhrady (bez tržeb od ZP za zdrav.pěči, bonusů, FKSP, náhrady p	31 437 297	17 845 659	29 369 244	29 901 120	11 523 585	164,57%	-531 876	98,22%

PRODUKCE
AMBULANTNÍ PÉČE

Ambulantní body	7 680 987	8 007 366	7 589 549		-417 817	94,78%		
Počet ambulantních výkonů	29 955	28 986	27 260		-1 726	94,05%		
ZUM/ZULP v CZK	750	785	1 148		363	146,24%		
Hodnota ambulantní péče v CZK	5 589 840	5 935 211	5 634 360		-300 851	94,93%		
Počet vyšetření celkem	10 957	9 562	9 516		-46	99,52%		
z toho ambulantní vyšetření	3 513	2 736	3 065		329	112,02%		
Počet URČ celkem	6 997	6 101	6 259		158	102,59%		
z toho ambulantní URČ	2 240	1 721	2 054		333	119,35%		
Počet návštěv	139	189	685		496	362,43%		
Záchyt obrátově <small>detail</small>	88,7%	90,9%	79,9%		0	87,89%		
Záchyt množstevně	85,1%	91,7%	81,2%		0	88,59%		
Celkové body	16 818 294	17 514 601	17 773 856		259 255	101,48%		
Počet výkonů celkem	84 802	83 485	79 324		-4 161	95,02%		

HOSPITALIZAČNÍ PÉČE
DATA UZIS

Bez	Počet lůžek k datu (potenciální kapacita)	0	0	0	0			
LDN	Průměrný počet lůžek za období	0	0	0	0			
NIP	Počet OD	0	0	0	0			
DIOP	Počet hospitalizací	0	0	0	0			
	Obloženost							
	Průměrná doba hospitalizace							
	Vyžádaná péče (v tis. bodech)	0	0	0	0			
	Vyžádaná péče (v tis. CZK - hodnota péče)	0	0	0	0			

NÁSLEDNÁ PÉČE
DATA UZIS

LDN	Počet lůžek k datu (potenciální kapacita)	0	0	0	0			
NIP	Průměrný počet lůžek za období	0	0	0	0			
DIOP	Počet OD	0	0	0	0			
	Počet hospitalizací	0	0	0	0			
	Obloženost							
	Průměrná doba hospitalizace							

PERSONALISTIKA
ZAMĚŠTNANCI - Přepočtený evidenční stav

Systemizace

	79,8	80,0	78,8	80,2	0,0	1,4	101,78%	80,2
CELKEM	79,8	80,0	78,8	80,2	0,0	1,4	101,78%	80,2
Lékaři celkem	7,3	7,1	6,4	7,0	0,0	0,6	109,38%	7,0
z toho L1	2,5	2,7	1,4	1,4	0,0	0,0	100,00%	1,4
z toho L2	0,0	0,4	0,0	1,0	0,0	1,0		1,0
z toho L3	4,8	4,0	5,0	4,6	0,0	-0,4	92,00%	4,6
Sestry	22,5	23,5	21,5	21,5	0,0	0,0	100,00%	21,5
Ostatní NLZP	38,0	37,5	38,0	39,8	0,0	1,8	104,74%	39,8
THP	5,0	5,0	5,0	5,0	0,0	0,0	100,00%	5,0
Dělník	3,0	3,0	4,0	3,0	0,0	-1,0	75,00%	3,0
Ostatní	4,0	3,9	3,9	3,9	0,0	0,0	100,00%	3,9

Útvar: **Transfuzní oddělení**

Rok:

Leden	Únor	Březen	Duben	Květen	Červen	Červenec	Srpen	Září	Říjen	Listopad	Prosinec	Předeepsáno		Zachyceno	
												Rok celkem	Rok celkem	%	
4 801	3 690	2 202	2 179	3 599	1 445	0	0	0	0	0	0	17 917	14 314	79,9%	

Preskribující lékaři celkem