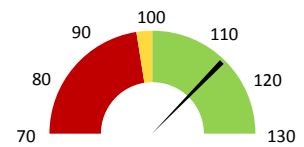
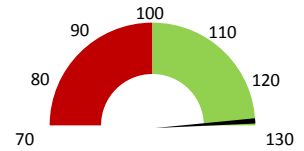


**Celkové body**

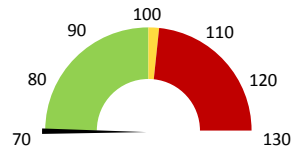
	2017	Skutečnost od počátku roku (1-6)				Plán (1-6) 2021
		2018	2019	2020	2021	
<b>Celkové body (tis.)</b>	<b>822</b>	<b>1 380</b>	<b>1 549</b>	<b>1 580</b>	<b>1 775</b>	<b>1 549</b>
Meziroční změna abs.		558	169	30	196	226 Plnění abs.
Meziroční změna %		↑ 167,9%	↑ 112,3%	↑ 102,0%	↑ 112,4%	114,6% Plnění %


**Ambulantní body**

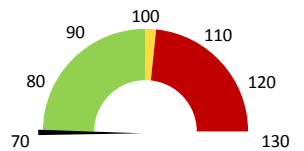
	2017	Skutečnost od počátku roku (1-6)				Plán (1-6) 2021
		2018	2019	2020	2021	
<b>Amb. body (tis.)</b>	<b>471</b>	<b>534</b>	<b>804</b>	<b>750</b>	<b>1 033</b>	<b>804</b>
Meziroční změna abs.		63	270	-54	283	229 Plnění abs.
Meziroční změna %		↑ 113,4%	↑ 150,5%	↓ 93,3%	↑ 137,8%	128,5% Plnění %


**Ostatní léky**

	2017	Skutečnost od počátku roku (1-6)				Plán (1-6) 2021
		2018	2019	2020	2021	
<b>Ostatní léky (tis.CZK)</b>	<b>0</b>	<b>0</b>	<b>0</b>	<b>0</b>	<b>0</b>	<b>0</b>
Meziroční změna abs.						Plnění abs.
Meziroční změna %						Plnění %


**Zdravotnický materiál**

	2017	Skutečnost od počátku roku (1-6)				Plán (1-6) 2021
		2018	2019	2020	2021	
<b>Zdrav. materiál (tis.CZK)</b>	<b>0</b>	<b>0</b>	<b>0</b>	<b>0</b>	<b>0</b>	<b>0</b>
Meziroční změna abs.						Plnění abs.
Meziroční změna %						Plnění %



2019	2020	2021	Plán 2021	2021 vs. 2020	v %	Skutečnost vs. Plán 2021	v %
------	------	------	-----------	---------------	-----	--------------------------	-----

**FINANCE**

Náklady	2 171 039	2 106 625	2 686 533	2 584 521	579 908	127,53%	102 012	103,95%
<b>Náklady na spotřebu materiálu</b>	<b>7 310</b>	<b>21 338</b>	<b>28 046</b>	<b>8 401</b>	<b>6 708</b>	<b>131,44%</b>	<b>19 645</b>	<b>333,85%</b>
Léka a léčiva (bez center a §16)	0	0	0	0	0			
Krevní přípravky	0	0	0	0	0			
Zdravotnické prostředky	0	0	0	0	0			
Potraviny	0	0	0	0	0			
Všeobecný materiál	7 041	5 821	23 842	7 895	18 021	409,60%	15 947	301,99%
Náhradní díly	269	35	224	0	189	640,00%		
DDHM a textil	0	15 482	3 980	506	-11 502	25,71%	3 474	786,94%
Ostatní spotřeba	132	132	132	0	0	100,00%		
<b>Náklady na služby</b>	<b>15 342</b>	<b>17 996</b>	<b>51 357</b>	<b>17 004</b>	<b>33 361</b>	<b>285,38%</b>	<b>34 352</b>	<b>302,02%</b>
Ostatní služby	5 404	6 020	2 712	2 966	-3 308	45,05%	-254	91,43%
<b>Spotřeba energie</b>	<b>82 821</b>	<b>79 625</b>	<b>84 782</b>	<b>85 846</b>	<b>5 157</b>	<b>106,48%</b>	<b>-1 064</b>	<b>98,76%</b>
<b>Osobní náklady</b>	<b>2 043 089</b>	<b>1 860 708</b>	<b>2 427 546</b>	<b>2 378 712</b>	<b>566 838</b>	<b>130,46%</b>	<b>48 833</b>	<b>102,05%</b>
<b>Výnosy</b>	<b>1 809 972</b>	<b>2 073 292</b>	<b>2 802 951</b>		<b>729 659</b>	<b>135,19%</b>		
Tržby od ZP dle účetnictví	1 809 972	2 073 292	2 445 138	2 575 650	371 845	117,94%	-130 513	94,93%
CASH úhrady (bez tržeb od ZP za zdrav.pěči, bonusů, FKSP, náhrady p	0	0	0	0	0			

**PRODUKCE**
**AMBULANTNÍ PÉČE**

<b>Ambulantní body</b>	<b>804 254</b>	<b>750 039</b>	<b>1 033 257</b>		<b>283 218</b>	<b>137,76%</b>		
Počet ambulantních výkonů	1 655	1 548	2 282		734	147,42%		
ZUM/ZULP v CZK	1 530	1 865	8 856		6 991	474,85%		
<b>Hodnota ambulantní péče v CZK</b>	<b>805 784</b>	<b>751 904</b>	<b>1 042 113</b>		<b>290 209</b>	<b>138,60%</b>		
<b>Počet vyšetření celkem</b>	<b>2 308</b>	<b>2 352</b>	<b>2 319</b>		<b>-33</b>	<b>98,60%</b>		
z toho ambulantní vyšetření	1 054	960	1 178		218	122,71%		
<b>Počet URČ celkem</b>	<b>322</b>	<b>328</b>	<b>385</b>		<b>57</b>	<b>117,38%</b>		
z toho ambulantní URČ	167	188	251		63	133,51%		
<b>Počet návštěv</b>	<b>1 054</b>	<b>960</b>	<b>1 178</b>		<b>218</b>	<b>122,71%</b>		
Záchyt obrátově <small>detail</small>								
Záchyt množstevně								
<b>Celkové body</b>	<b>1 549 288</b>	<b>1 579 669</b>	<b>1 775 288</b>		<b>195 619</b>	<b>112,38%</b>		
Počet výkonů celkem	3 091	3 106	3 604		498	116,03%		

**HOSPITALIZAČNÍ PÉČE**
**DATA UZIS**

<b>Bez</b>	Počet lůžek k datu (potenciální kapacita)	0	0	0	0			
<b>LDN</b>	Průměrný počet lůžek za období	0	0	0	0			
<b>NIP</b>	Počet OD	0	0	0	0			
<b>DIOP</b>	Počet hospitalizací	0	0	0	0			
	Obložnost							
	Průměrná doba hospitalizace							
	<b>Vyžádaná péče (v tis. bodech)</b>	<b>0</b>	<b>0</b>	<b>0</b>	<b>0</b>			
	<b>Vyžádaná péče (v tis. CZK - hodnota péče)</b>	<b>0</b>	<b>0</b>	<b>0</b>	<b>0</b>			

**NÁSLEDNÁ PÉČE**
**DATA UZIS**

<b>LDN</b>	Počet lůžek k datu (potenciální kapacita)	0	0	0	0			
<b>NIP</b>	Průměrný počet lůžek za období	0	0	0	0			
<b>DIOP</b>	Počet OD	0	0	0	0			
	Počet hospitalizací	0	0	0	0			
	Obložnost							
	Průměrná doba hospitalizace							

**PERSONALISTIKA**
**ZAMĚSTNANCI - Přepočtený evidenční stav**
**Systemizace**

<b>CELKEM</b>	<b>5,0</b>	<b>5,0</b>	<b>5,0</b>	<b>0,0</b>	<b>0,0</b>	<b>100,00%</b>	<b>5,0</b>
<b>Lékaři celkem</b>	<b>0,0</b>	<b>0,0</b>	<b>0,0</b>	<b>0,0</b>	<b>0,0</b>		<b>0,0</b>
z toho L1	0,0	0,0	0,0	0,0	0,0		0,0
z toho L2	0,0	0,0	0,0	0,0	0,0		0,0
z toho L3	0,0	0,0	0,0	0,0	0,0		0,0
<b>Sestry</b>	<b>0,0</b>	<b>0,0</b>	<b>0,0</b>	<b>0,0</b>	<b>0,0</b>		<b>0,0</b>
Ostatní NLZP	0,0	0,0	0,0	0,0	0,0		0,0
THP	0,0	0,0	0,0	0,0	0,0		0,0
Dělník	0,0	0,0	0,0	0,0	0,0		0,0
Ostatní	5,0	5,0	5,0	0,0	0,0	100,00%	5,0

Leden	Únor	Březen	Duben	Květen	Červen	Červenec	Srpen	Září	Říjen	Listopad	Prosinec	Předeepsáno		Zachyceno				
												Rok Celkem	Rok celkem	%				
0	0	0	0	0	0	0	0	0	0	0	0	0	0	0	0	0	0	#####

Preskribující lékaři celkem